

**ACT20M-RTI-CO-EOLP-S****Weidmüller Interface GmbH & Co. KG**

Klingenbergstraße 26

D-32758 Detmold

Germany

www.weidmueller.com

**Produktillustration****ACT20M:** Den smala lösningen

- Säker och platssparande (6 mm) isolering och omvandling
- Snabb installation av nätdelen med hjälp av CH20M skenbuss
- Enkel konfiguration via DIP-switch eller FDT/DTM-programvara
- Många certifieringar, som ATEX, IECEX, GL, DNV
- Hög störningstålighet

**Allmänna beställningsdata**

Utförande	Passivåtskiljare, Utan galvanisk isolation, matad via strömslinga på utgången, Ingång : Temperatur, PT100, Utgång : 4-20 mA
Art.nr.	<a href="#">1435610000</a>
Typ	ACT20M-RTI-CO-EOLP-S
GTIN (EAN)	4050118240528
Förp.	1 items

## ACT20M-RTI-CO-EOLP-S

Weidmüller Interface GmbH &amp; Co. KG

Klingenbergstraße 26

D-32758 Detmold

Germany

www.weidmueller.com

## Tekniska data

## Godkännanden

Godkännanden



IECEX



ROHS	Uppfyllelse
UL File Number Search	<a href="#">UL-webbplats</a>
Certifikat-Nr. (cULus)	E337701

## Mått och vikter

Djup	114.3 mm	Byggdjup (tum)	4.5 inch
Höjd	112.5 mm	Bygghöjd (tum)	4.4291 inch
Bredd	6.1 mm	Byggbredd (tum)	0.2402 inch
Nettovikt	80 g		

## Temperaturer

Lagertemperatur	-40 °C...85 °C	Drifttemperatur	-25 °C...70 °C
Fuktighet vid driftstemperatur	0...95 % (ingen daggbildning)	Fuktighet	40 °C/93 % rel. fuktighet, ingen kondens

## Sannolikhet för bortfall

MTBF	227 a
------	-------

## Miljööverensstämmelse för produkt

RoHS-kompatibilitetsstatus	Kompatibel med undantag
RoHS-undantag (om tillämpligt/känt)	7a, 7cl
REACH SVHC	Lead 7439-92-1
SCIP	2f6dd957-421a-46db-a0c2-cf1609156924

## Ingång

Sensor	PT100 (2-/3-/4- wire)	Antal ingångar	1
Ledningsmotstånd i mätkretsen	50 Ω @ RTD (Pt100), 10 kΩ @ TC (J, K)	Temperatur - ingångsområde	Konfigurerbar, PT100: -200...+850 °C, min. mätområde 10 °C (RTD)
Påverkan på givarledningarnas motstånd <0.002 Ω/Ω			

## Utgång

Antal utgångar	1	Lastmotstånd spänning	≥ 10 kΩ
Lastmotstånd ström	≤ 600 Ω	Ledarbrottsavkännare	Ja, Konfigurerbar, 3,5 mA/23 mA/ingen
Typ	passiv, ansluten styrning måste vara aktiv	Utgångsström	4...20 mA, slingströmsmatad
Matningsspänning (utgång)	16,8 V...31,2 V		

## Allmänna uppgifter

noggrannhet	absolut noggrannhet: < ±0,1 % av mätområdet, Basnoggrannhet:< ±0,2°C
Skyddsklass	IP20
Matningsspänning	Drivs via utgångsslinga, 6...35 V
Kallt lödställe kompensationsfel	±(2,0 °C + 0,4 °C x Δt) Δt = intern temperatur - omgivningstemperatur

## ACT20M-RTI-CO-EOLP-S

Weidmüller Interface GmbH &amp; Co. KG

Klingenbergstraße 26

D-32758 Detmold

Germany

www.weidmueller.com

## Tekniska data

Svarstid	Konfigurerbar, ≤ 30 ms, < 300 ms																												
Montageskena obestyckad	TS 35																												
Temperaturkoefficient	RTD (PT100) ≤0,01 % av mätområdet/°C eller 0,02 °C/°C																												
Delivery state	<table border="1"> <tr> <td>Setting parameters</td> <td>Ingång</td> </tr> <tr> <td>Konfiguration</td> <td>0 °C</td> </tr> <tr> <td>Setting parameters</td> <td>Bandbredd</td> </tr> <tr> <td>Konfiguration</td> <td>100 Hz</td> </tr> <tr> <td>Setting parameters</td> <td>Utgång</td> </tr> <tr> <td>Konfiguration</td> <td>0...20 mA</td> </tr> <tr> <td>Setting parameters</td> <td>Utgång 2</td> </tr> <tr> <td>Konfiguration</td> <td>0...20 mA</td> </tr> <tr> <td>Setting parameters</td> <td>Störningsdämpning</td> </tr> <tr> <td>Konfiguration</td> <td>50 Hz</td> </tr> <tr> <td>Setting parameters</td> <td>Starttemperatur</td> </tr> <tr> <td>Konfiguration</td> <td>-200 °C</td> </tr> <tr> <td>Setting parameters</td> <td>Sluttemperatur</td> </tr> <tr> <td>Konfiguration</td> <td>0 °C</td> </tr> </table>	Setting parameters	Ingång	Konfiguration	0 °C	Setting parameters	Bandbredd	Konfiguration	100 Hz	Setting parameters	Utgång	Konfiguration	0...20 mA	Setting parameters	Utgång 2	Konfiguration	0...20 mA	Setting parameters	Störningsdämpning	Konfiguration	50 Hz	Setting parameters	Starttemperatur	Konfiguration	-200 °C	Setting parameters	Sluttemperatur	Konfiguration	0 °C
Setting parameters	Ingång																												
Konfiguration	0 °C																												
Setting parameters	Bandbredd																												
Konfiguration	100 Hz																												
Setting parameters	Utgång																												
Konfiguration	0...20 mA																												
Setting parameters	Utgång 2																												
Konfiguration	0...20 mA																												
Setting parameters	Störningsdämpning																												
Konfiguration	50 Hz																												
Setting parameters	Starttemperatur																												
Konfiguration	-200 °C																												
Setting parameters	Sluttemperatur																												
Konfiguration	0 °C																												
Nominell strömförbrukning	0.5 VA																												
Konfiguration	DIP-switchar																												
Höjdområde för drift	≤ 2000 m																												
Strömförbrukning, max.	0.8 W																												
Strömförbrukning, typ.	0.48 W																												
Delivery state	Input: 0 °C // Bandwidth: 100 Hz // Output: 0...20 mA // Output 2: 0...20 mA // Noise suppression: 50 Hz // Start temperature: -200 °C // End temperature: 0 °C																												

## Isolationskoordination

EMC-Normer	IEC 61326-1	Nedsmuttningsgrad	2
Galvanisk isolation	utan fränskiljarm		

## Data för ex-användningar (ATEX)

Märkning	II 3 G Ex nA IIC T4 Gc	IECEx - Märkning gas	Ex nA IIC T4 Gc, Standard: IEC 60079-0-15
Installationsplats	Enhet monterad i säkert område, zon 2		

## Anslutningsdata

Anslutningstyp	Skruvanslutning	Åtdragningsmoment, min.	0.4 Nm
Åtdragningsmoment, max.	0.6 Nm	Anslutningsområde, märkarea	2.5 mm <sup>2</sup>
Anslutningsområde, min.	0.5 mm <sup>2</sup>	Anslutningsområde, max.	2.5 mm <sup>2</sup>
Ledardiameter, AWG, min.	AWG 30	Ledardiameter, AWG, max	AWG 14

## EMC överensstämmelse och godkännanden

EMC-Normer	IEC 61326-1	Normer	IEC 61010-1
------------	-------------	--------	-------------

## Artikelbeskrivning

Produktbeteckning	<p>Den passiva konfigurerbara temperaturmätomvandlaren ACT20M-RTCI-CO-OLP-S isolerar och konverterar analoga standard signaler. En analog RTD-ingångssignal (typ Pt100) eller TC-ingångssignal (typ J, K) konverteras linjärt till en analog utgångssignal och isoleras galvaniskt. Energi matas genom utgångsmätkretsen (utgångsströmslingematad).</p> <p>Den passiva konfigurerbara temperaturmätomvandlaren ACT20M-RTI-CO-EOLP-S har ingen galvanisk isolering och har ingen TC-ingång.</p>
-------------------	--

**ACT20M-RTI-CO-EOLP-S****Weidmüller Interface GmbH & Co. KG**

Klingenbergstraße 26

D-32758 Detmold

Germany

[www.weidmueller.com](http://www.weidmueller.com)**Tekniska data****Klassificeringar**

ETIM 8.0	EC002919	ETIM 9.0	EC002919
ETIM 10.0	EC002919	ECLASS 14.0	27-21-01-29
ECLASS 15.0	27-21-01-29		

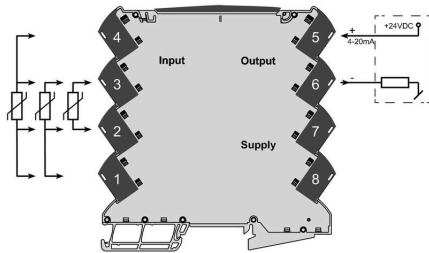
**ACT20M-RTI-CO-EOLP-S**

**Weidmüller Interface GmbH & Co. KG**  
 Klingenbergstraße 26  
 D-32758 Detmold  
 Germany

**Ritningar**

www.weidmueller.com

**Connection diagram**



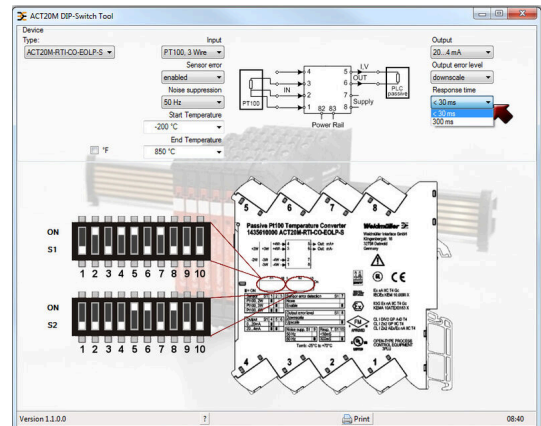
**Dimensional drawing**



DIP switch setting

RTD & TC element type	PT100 - 3 Wire		PT100 - 4 Wire		K (external EOLP)		K (external EOLP)		K (external EOLP)	
	Min.	Max.	Min.	Max.	Min.	Max.	Min.	Max.	Min.	Max.
Temperature range [°C]	-200	500	-200	500	-200	500	-200	500	-200	500
Output	4...20 mA	20...4 mA	4...20 mA	20...4 mA	4...20 mA	20...4 mA	4...20 mA	20...4 mA	4...20 mA	20...4 mA
Sensor error detection	enable	disable	enable	disable	enable	disable	enable	disable	enable	disable
Output error level	0	10	0	10	0	10	0	10	0	10
Noise suppression	0	50 Hz	0	50 Hz	0	50 Hz	0	50 Hz	0	50 Hz
Response time	0	< 30 ms	0	< 30 ms	0	< 30 ms	0	< 30 ms	0	< 30 ms

example for DIP switch setting  
 (with ACT20M tool software)



example for DIP switch setting  
 (with ACT20M tool software)



**ACT20M-RTI-CO-EOLP-S****Weidmüller Interface GmbH & Co. KG**

Klingenbergstraße 26

D-32758 Detmold

Germany

www.weidmueller.com

**Tillbehör****Neutral**

MultiFit är Weidmüllers märkningssystem som används för andra fabrikat av plintar. Liksom Weidmüllers Dekafix är märkskyltarna i MultiFit-familjen tryckta på ena sidan (standard-tryck).

Vi rekommenderar att utföra ett test med provmärkningar på de använda plintarna när MultiFit används första gången.

- En märkskylt, som passar för olika plintfabrikat.
- Tryckta märkskyltar med standardtryck, färdiga för användning
- Tomma märkskyltar för märkning med PrintJet CONNECT eller Plotter
- Leverans av individuellt utskrivna märkningar enligt kundens CAE-data eller krav
- Ett märkningssystem för alla applikationer. För specialtryck: Skicka en fil till oss av vår märkningsprogramvara M-Print PRO eller M-Print PRO Online (utan installation) för dina märkningsspecifikationer.

**Allmänna beställningsdata**

Typ	MF 5/7.5 MC NE WS	Utförande
Art.nr.	<a href="#">1877680000</a>	MultiFit, Plintmärkning, 5 x 7.5 mm, Delning i mm (P): 7.50 Adels
GTIN (EAN)	4032248468270	RKW, Phoenix, vit
Förp.	320 ST	