

RJ45C5 T1V 3.2N4N TY

Weidmüller Interface GmbH & Co. KG

Klingenbergstraße 26

D-32758 Detmold

Germany

www.weidmueller.com



Produktsortimentet omfattar följande designtyper:

- 90 °, liggande (horisontell) och 180 °, stående (vertikal)
- spärr upp/spärr ned
- Lödningsprocess THT, THR eller SMD
- Brett utbud av olika designtyper, även med inbyggda lysdioder och skärmade kontaktflikar
- Effektkategori Cat. 3 till Cat. 6
- Förpackad antingen på bricka (TY) eller antistatiskt på tape-on-reel (RL)
- Kompatibel med modulär RJ45-anslutning enligt ANSI / TIA-1096-A och IEC 60603
- Dielektrisk styrka ≥ 1500 VAC RMS (2250 VAC toppvärde) enligt IEEE 802.3
- Dielektrisk styrka ≥ 1500 VAC (toppvärde) eller ≥ 1500 VDC enligt IEC 60603

Egenskaper och fördelar:

- Utökat temperaturområde på -40 °C till $+85$ °C för maximal prestanda
- Förstärkt guldager ($30 \mu\text{m}$) för förbättrat korrosionsskydd
- Minst 0,3 mm fritt utrymme garanterar ett perfekt lödningsresultat

Allmänna beställningsdata

| | |
|-------------|---|
| Utförande | OMNIMATE-data - RJ45 modulärt uttag, Krets-kortsstickanslutning, Cat. 5, THT lödanslutning, 180°, ingen, Nej, Stickcykler: 750, Antal poler: 8, PA 6T, 30...80 μm Ni / $\geq 30 \mu\text{m}$ Au , Tray |
| Art.nr. | 1433810000 |
| Typ | RJ45C5 T1V 3.2N4N TY |
| GTIN (EAN) | 4050118238563 |
| Förp. | 120 items |
| Förpackning | Tray |

RJ45C5 T1V 3.2N4N TY

Weidmüller Interface GmbH & Co. KG

Klingenbergstraße 26

D-32758 Detmold

Germany

www.weidmueller.com

Tekniska data

Godkännanden

ROHS Uppfyllelse

Mått och vikter

| | | | |
|--------------------|-------------|----------------|-------------|
| Djup | 16.7 mm | Byggdjup (tum) | 0.6575 inch |
| Höjd | 20 mm | Bygghöjd (tum) | 0.7874 inch |
| Höjd lägstbyggande | 16.5 mm | Bredd | 16 mm |
| Byggbredd (tum) | 0.6299 inch | Nettovikt | 2.98 g |

Miljööverensstämmelse för produkt

| | |
|----------------------------|--------------------------------|
| RoHS-kompatibilitetsstatus | Kompatibel utan undantag |
| REACH SVHC | Nej mSvHC över 0,1 viktprocent |

Systemspecifikationer

| | |
|---------------------------------------|---|
| Antal poler | 8 |
| LED | Nej |
| Lödstiftlängd (l) | 3.2 mm |
| Montering på kretskortet | THT lödanslutning |
| Delning i tum (P) | 0.050 " |
| Skärmmaterial | Mässing |
| Avskärmning | Ja |
| Ändplatta, Egenskap | Lödfläns |
| Tolerans diameter bestyckningshål (D) | ± 0,1 mm |
| Antal lödstift per pol | 1 |
| Anslutningstyp | Lödanslutning |
| Diameter bestyckningshål (D) | 0.9 mm |
| Kategori | Cat. 5 |
| Produktfamilj | OMNIMATE-data - RJ45 modulärt uttag |
| Delning i mm (P) | 1.27 mm |
| Skyddsklass | IP20 |
| Stickcykler | 750 |
| Koppling | 8-trådig |
| Anslutningsvinkel | 180° |
| Skärmarea | förnicklad |
| Skärmflikar | ingen |
| Effektkategori | Cat. 5 |
| Lödprocess | Manuell lödning, Våglödning |
| Dimensioner för lödstift | 0,40 x 0,30 mm |
| Tolerans för stiftlängd | Undre tolerans med prefix (visar minimum) -0.5 Övre tolerans med prefix (visar maximum) +0.5 Tolerans, enhet mm |
| Tolerans för stiftlängd | +0.5 / -0.5 mm |
| Tolerans för lödstiftsposition | ± 0,1 mm |

Elektriska egenskaper

| | | | |
|---------------------------------|---------------------|-----------------------------------|-----------|
| Spänningstålighet kontakt/skärm | 1 500 V DC | Spänningstålighet kontakt/kontakt | 1000 V DC |
| Genomgångsmotstånd (6) | <25 mΩ | Isolationsmotstånd | ≥ 500 MΩ |
| Nominell spänning | 125 V | Märkström | 1.5 A |
| PoE / PoE+ | enligt IEEE 802.3at | | |

RJ45C5 T1V 3.2N4N TY

Weidmüller Interface GmbH & Co. KG
 Klingenbergstraße 26
 D-32758 Detmold
 Germany

www.weidmueller.com

Tekniska data

Standarder

Kontaktdon Norm IEC 60603-7-5 1

Packaging

| | | | |
|-------------|-----------|-----------|-----------|
| Förpackning | Tray | VPE-längd | 317.00 mm |
| VPE-bredd | 189.00 mm | VPE-höjd | 67.00 mm |

Materialdata

| | | | |
|----------------------------------|------------------|----------------------------------|----------------------------|
| Isoleringsmaterial | PA 6T | Färgkod | svart |
| Färgtabell (jämförbar) | RAL 9011 | Isoleringsmaterialgrupp | II |
| CTI (Comparative Tracking Index) | ≥ 500 | Isolationsmotstånd | ≥ 500 MΩ |
| Moisture Level (MSL) | | Brännbarhetsklass enligt UL 94 | V-0 |
| Kontaktgrundmaterial | Fosforbrons | Kontaktmaterial | Cu-legering |
| Kontaktyta | Guld över nickel | Skiktstruktur för stiftkontakten | 30...80 μ" Ni / ≥ 30 μ" Au |
| Lagertemperatur, min. | -40 °C | Lagertemperatur, max. | 85 °C |
| Driftstemperatur, min. | -40 °C | Driftstemperatur, max | 85 °C |

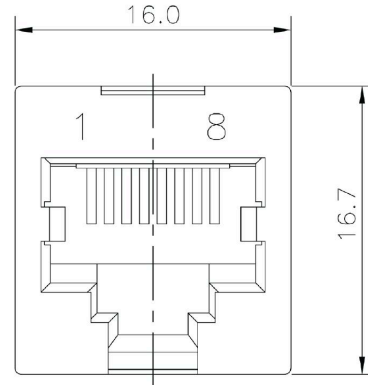
Viktig hänvisningstext

Hänvisningstext

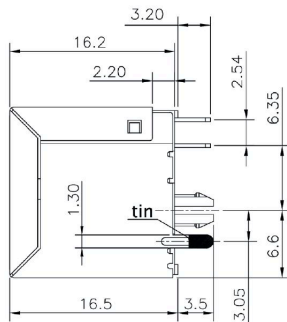
Klassificeringar

| | | | |
|-------------|-------------|-------------|-------------|
| ETIM 8.0 | EC002637 | ETIM 9.0 | EC002637 |
| ETIM 10.0 | EC002637 | ECLASS 14.0 | 27-46-02-01 |
| ECLASS 15.0 | 27-46-02-01 | | |

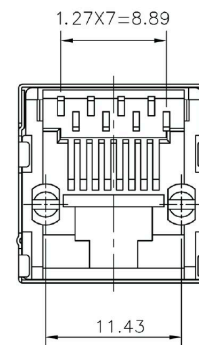
Profilritning



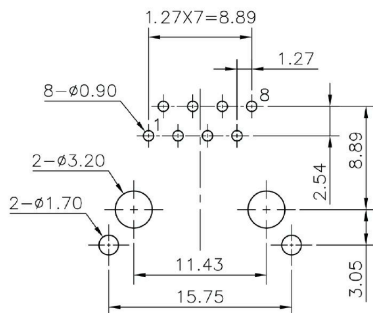
Profilritning



Profilritning



Kretskortsdesign



RJ45C5 T1V 3.2N4N TY

Weidmüller Interface GmbH & Co. KG
 Klingenbergstraße 26
 D-32758 Detmold
 Germany

Ritningar

www.weidmueller.com

| Code | Meaning | Value | Description |
|-------|---------------------------|-----------------------|--|
| RJ45 | Product Code | RJ45G1R1U3.2E4GY/GYTY | Product Code |
| G1 | Performance Category | G1 | 10/100/1000 Mbit |
| R | Assembly on PCB | R | Through Hole Bellow - THB |
| 1 | Number of Ports | 1 | 1 Port |
| U | Direction, latch style | U | Horizontal (90°, side entry), latch up |
| 3.2 | Solder Pin length | 3.2 | 3.2 mm |
| E | EMI tabs (ground fingers) | E | E = with EMI tabs |
| 4 | Contact surface thickness | 4 | 1 = 3µ", 2 = 5µ", 3 = 15µ", 4 = 30µ", 5 = 50µ" |
| GY/GY | LED | GY/GY | Green/Yellow (standard) |
| TY | Packaging | TY | Tape in box (minimal assembly) |

Legend

RJ45C5 T1V 3.2N4N TY

Weidmüller Interface GmbH & Co. KG
 Klingenbergstraße 26
 D-32758 Detmold
 Germany

www.weidmueller.com

Motsvarighet

RJ45 crimp

RJ45 crimp-stickkontakt enligt IEC 60603-7-51 för ledardiameter upp till 1,05 mm

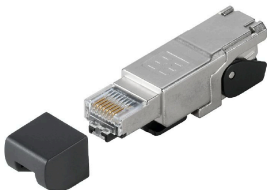


Allmänna beställningsdata

| | | |
|------------|----------------------------|--|
| Typ | IE-P | Utförande |
| Art.nr. | 8813100000 | RJ 45 Stickkontakt, utan böjskydd; 5,5 - 7,1 mm, Cat.6A / Class EA |
| GTIN (EAN) | 4032248512850 | (ISO/IEC 11801 2010), IP20 |
| Förp. | 100 ST | |
| Typ | IE-P63 | Utförande |
| Art.nr. | 8813110000 | RJ 45 Stickkontakt, med böjskydd; 5,5 - 6,2 mm, Cat.6A / Class EA |
| GTIN (EAN) | 4032248512867 | (ISO/IEC 11801 2010), IP20 |
| Förp. | 10 ST | |
| Typ | IE-P70 | Utförande |
| Art.nr. | 8813120000 | RJ 45 Stickkontakt, med böjskydd; 6,2 - 7,1 mm, Cat.6A / Class EA |
| GTIN (EAN) | 4032248512874 | (ISO/IEC 11801 2010), IP20 |
| Förp. | 10 ST | |
| Typ | IE-PM-RJ45-TH | Utförande |
| Art.nr. | 1963580000 | Stickkontakt RJ45 Crimp, Stickkontakt utan knäcksyddshylsa, |
| GTIN (EAN) | 4032248645688 | Cat.6A / Class EA (ISO/IEC 11801 2010) |
| Förp. | 100 ST | |
| Typ | IE-PS-RJ45-TH-BK | Utförande |
| Art.nr. | 1963590000 | Stickkontakt RJ45 Crimp, Stickkontakt med knäcksyddshylsa i svart, |
| GTIN (EAN) | 4032248645695 | Cat.6A / Class EA (ISO/IEC 11801 2010) |
| Förp. | 10 ST | |
| Typ | IE-PS-RJ45-TH-BK-P | Utförande |
| Art.nr. | 2584980000 | Stickkontakt RJ45 Crimp, med böjskydd; 6,5-7,5 mm, Cat.5 (ISO/IEC |
| GTIN (EAN) | 4050118593556 | 11801) |
| Förp. | 10 ST | |

rak

RJ45 plug-in-anslutning (inga verktyg behövs) enligt IEC 60603-7-51.



RJ45C5 T1V 3.2N4N TY

Weidmüller Interface GmbH & Co. KG
 Klingenbergstraße 26
 D-32758 Detmold
 Germany

www.weidmueller.com

Motsvarighet

Allmänna beställningsdata

| | | |
|------------|----------------------------|---|
| Typ | IE-PS-RJ45-FH-180-A-1.1 | Utförande |
| Art.nr. | 1992850000 | RJ45-kontakt med genomträngande kontakter, Rak, Cat.6A / Class EA |
| GTIN (EAN) | 4050118378115 | (ISO/IEC 11801 2010), EIA/TIA T568 A |
| Förp. | 1 ST | |
| Typ | IE-PS-RJ45-FH-180-A-1.6 | Utförande |
| Art.nr. | 1992820000 | RJ45-kontakt med genomträngande kontakter, Rak, Cat.6A / Class EA |
| GTIN (EAN) | 4050118377897 | (ISO/IEC 11801 2010), EIA/TIA T568 A |
| Förp. | 1 ST | |
| Typ | IE-PS-RJ45-FH-180-B-1.1 | Utförande |
| Art.nr. | 1992860000 | RJ45-kontakt med genomträngande kontakter, Rak, Cat.6A / Class EA |
| GTIN (EAN) | 4050118378108 | (ISO/IEC 11801 2010), EIA/TIA T568 B |
| Förp. | 1 ST | |
| Typ | IE-PS-RJ45-FH-180-B-1.6 | Utförande |
| Art.nr. | 1992830000 | RJ45-kontakt med genomträngande kontakter, Rak, Cat.6A / Class EA |
| GTIN (EAN) | 4050118377972 | (ISO/IEC 11801 2010), EIA/TIA T568 B |
| Förp. | 1 ST | |
| Typ | IE-PS-RJ45-FH-180-P-1.6 | Utförande |
| Art.nr. | 1992840000 | RJ45-kontakt med genomträngande kontakter, Rak, Cat.5 (ISO/IEC |
| GTIN (EAN) | 4050118378023 | 11801), PROFINET |
| Förp. | 1 ST | |

vinklad med kabelgenomföring

RJ45 plug-in-anslutning (inga verktyg behövs) enligt IEC 60603-7-51.



Allmänna beställningsdata

| | | |
|------------|----------------------------|--|
| Typ | IE-PS-RJ45-FH-90-A-1.1 | Utförande |
| Art.nr. | 1518080000 | RJ45-kontakt med genomträngande kontakter, vinklad, 4x90°. |
| GTIN (EAN) | 4050118324969 | Cat.6A / Class EA (ISO/IEC 11801 2010), EIA/TIA T568 A |
| Förp. | 1 ST | |
| Typ | IE-PS-RJ45-FH-90-A-1.6 | Utförande |
| Art.nr. | 1992870000 | RJ45-kontakt med genomträngande kontakter, vinklad, 4x90°. |
| GTIN (EAN) | 4050118378054 | Cat.6A / Class EA (ISO/IEC 11801 2010), EIA/TIA T568 A |
| Förp. | 1 ST | |
| Typ | IE-PS-RJ45-FH-90-B-1.1 | Utförande |
| Art.nr. | 1518090000 | RJ45-kontakt med genomträngande kontakter, vinklad, 4x90°. |
| GTIN (EAN) | 4050118325300 | Cat.6A / Class EA (ISO/IEC 11801 2010), EIA/TIA T568 B |
| Förp. | 1 ST | |
| Typ | IE-PS-RJ45-FH-90-B-1.6 | Utförande |
| Art.nr. | 1992890000 | RJ45-kontakt med genomträngande kontakter, vinklad, 4x90°. |
| GTIN (EAN) | 4050118378122 | Cat.6A / Class EA (ISO/IEC 11801 2010), EIA/TIA T568 B |
| Förp. | 1 ST | |

RJ45C5 T1V 3.2N4N TY

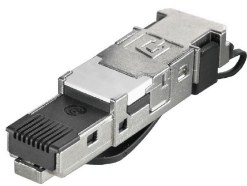
Weidmüller Interface GmbH & Co. KG
 Klingenbergstraße 26
 D-32758 Detmold
 Germany

www.weidmueller.com

Motsvarighet

| | | |
|------------|----------------------------|--|
| Typ | IE-PS-RJ45-FH-90-P-1.6 | Utförande |
| Art.nr. | 1518100000 | RJ45-kontakt med genomträngande kontakter, vinklad, 4x90°, Cat.5 |
| GTIN (EAN) | 4050118325232 | (ISO/IEC 11801), PROFINET |
| Förp. | 1 ST | |

RJ45 verktygslös



RJ45 stickkontakt (verktygslös) enligt IEC 60603-7-51 för ledardiameter upp till 1,6 mm

Allmänna beställningsdata

| | | |
|------------|----------------------------|---|
| Typ | IE-PS-RJ45-FH-BK | Utförande |
| Art.nr. | 1963600000 | RJ45 IDC-kontakt, Cat.6A / Class EA (ISO/IEC 11801 2010), 8-trådig, |
| GTIN (EAN) | 4032248645725 | 4-trådig, EIA/TIA T568 A, EIA/TIA T568 B, PROFINET |
| Förp. | 10 ST | |
| Typ | IE-PS-RJ45-FH-BK-A | Utförande |
| Art.nr. | 1132040000 | RJ45 IDC-kontakt, Cat.6A / Class EA (ISO/IEC 11801 2010), 8-trådig, |
| GTIN (EAN) | 4032248912155 | EIA/TIA T568 A |
| Förp. | 10 ST | |
| Typ | IE-PS-RJ45-FH-BK-B | Utförande |
| Art.nr. | 1132050000 | RJ45 IDC-kontakt, Cat.6A / Class EA (ISO/IEC 11801 2010), 8-trådig, |
| GTIN (EAN) | 4032248912148 | EIA/TIA T568 B |
| Förp. | 10 ST | |
| Typ | IE-PS-RJ45-FH-BK-P | Utförande |
| Art.nr. | 1132060000 | RJ45 IDC-kontakt, Cat.5 (ISO/IEC 11801), 4-trådig, PROFINET |
| GTIN (EAN) | 4032248912162 | |
| Förp. | 10 ST | |