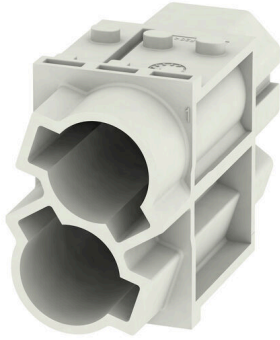


HDC MHP 100 FC**Weidmüller Interface GmbH & Co. KG**

Klingenbergstraße 26

D-32758 Detmold

Germany

www.weidmueller.com**Flexibel**

De fyra modulstorlekarna ger individuella propplösningar som sparar en stor mängd utrymme. Den mindre delningen bidrar också till en optimerad design.

Allmänna beställningsdata

Utförande	Strömförsörjningsmodul, 1000 V, 100 A, Antal poler: 2, Crimpanslutning, Hylsa, Nödvändiga insticksplatser: 1.5
Art.nr.	1429080000
Typ	HDC MHP 100 FC
GTIN (EAN)	4050118233513
Förp.	1 items

HDC MHP 100 FC

Weidmüller Interface GmbH & Co. KG

Klingenbergstraße 26

D-32758 Detmold

Germany

www.weidmueller.com

Tekniska data

Godkännanden

Godkännanden



ROHS	Uppfyllelse
UL File Number Search	UL-webbplats
Certifikat nr (cURus)	E92202

Mått och vikter

Djup	34 mm	Byggdjup (tum)	1.3386 inch
Höjd	50.9 mm	Bygghöjd (tum)	2.0039 inch
Bredd	21.85 mm	Byggbredd (tum)	0.8602 inch
Nettovikt	14.16 g		

Temperaturer

Gränsvärde, temperatur -40 °C ... 125 °C

Miljööverensstämmelse för produkt

RoHS-kompatibilitetsstatus	Kompatibel utan undantag
REACH SVHC	Potassium perfluorobutane sulfonate 29420-49-3
SCIP	1609748e-c278-4c9b-b3d1-e6215d2988cd

Allmänna data

Antal poler	2	
Brännbarhetsklass enligt UL 94	V-0	
Isolationsmotstånd	1012 Ω	
Stickcykler	≥ 500	
Typ	Hylsa	
Överspänningskategori	III	
Nedsmutningsgrad	3	
Grundläggande material	Polykarbonat, glasfiberförstärkt	
Serie	ModuPlug	
Märkspänning (DIN EN 61984)	1000 V	
Märkspänning enligt UL/CSA	600 V	
Märkstötspänning (DIN EN 61984)	8 kV	
Märkström (DIN EN 61984)	100 A	
Märkström (UR)	Ledaranslutningsarea, genomsnitt	AWG 2
	Märkström	164 A
	Ledaranslutningsarea, genomsnitt	AWG 4
	Märkström	114 A
	Ledaranslutningsarea, genomsnitt	AWG 6
	Märkström	99 A
	Ledaranslutningsarea, genomsnitt	AWG 8
	Märkström	73 A
Märkström (cUR)	Ledaranslutningsarea, genomsnitt	AWG 2
	Märkström	83 A
	Ledaranslutningsarea, genomsnitt	AWG 4
	Märkström	57 A
	Ledaranslutningsarea, genomsnitt	AWG 6
	Märkström	50 A
	Ledaranslutningsarea, genomsnitt	AWG 8

HDC MHP 100 FC

Weidmüller Interface GmbH & Co. KG
 Klingenbergstraße 26
 D-32758 Detmold
 Germany

www.weidmueller.com

Tekniska data

	Märkström	38 A
Nödvändiga insticksplatser	1.5	

PE anslutningsdata

Anslutningstyp PE	Skruvanslutning via modulram
-------------------	------------------------------

Utförande

Anslutningstyp	Crimpanslutning	Ledardiameter, max.	35 mm ²
Ledardiameter, min.	10 mm ²		

Klassificeringar

ETIM 8.0	EC000438	ETIM 9.0	EC000438
ETIM 10.0	EC000438	ECLASS 14.0	27-44-02-17
ECLASS 15.0	27-44-02-17		

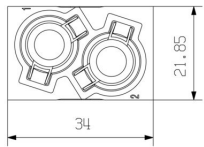
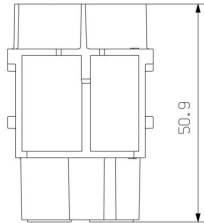
HDC MHP 100 FC

Weidmüller Interface GmbH & Co. KG
 Klingenbergstraße 26
 D-32758 Detmold
 Germany

www.weidmueller.com

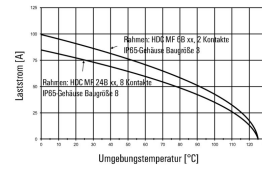
Ritningar

Ritning

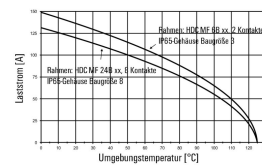


Deratingkurva

HDC-MHP100-Module im IP65-Gehäuse,
 Leiter H07V-K10:

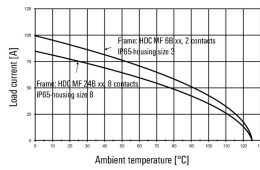


HDC-MHP100-Module im IP65-Gehäuse,
 Leiter H07V-K35:

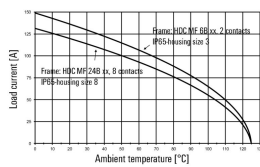


Deratingkurva

HDC-MHP100-modules in the IP65-housing,
 Conductor H07V-K10:



HDC-MHP100-modules in the IP65-housing,
 Conductor H07V-K35:



HDC MHP 100 FC

Weidmüller Interface GmbH & Co. KG
Klingenbergstraße 26
D-32758 Detmold
Germany

www.weidmueller.com

Tillbehör

100 A crimpkontakter

Crimpning är en elektrisk och mekaniskt säker och pålitlig anslutning mellan ledare och kontakt. En idealisk crimpkontakt är gastät och korrosionstålig.



Allmänna beställningsdata

Typ	HDC MHP100 F 10	Utförande
Art.nr.	1435790000	Hylsa, Silver, 10 - 10 mm ²
GTIN (EAN)	4050118240580	
Förp.	10 ST	
Typ	HDC MHP100 F 16	Utförande
Art.nr.	1435810000	Hylsa, Silver, 16 - 16 mm ²
GTIN (EAN)	4050118240757	
Förp.	10 ST	
Typ	HDC MHP100 F 25	Utförande
Art.nr.	1435820000	Hylsa, Silver, 25 - 25 mm ²
GTIN (EAN)	4050118240801	
Förp.	10 ST	
Typ	HDC MHP100 F 35	Utförande
Art.nr.	1435830000	Hylsa, Silver, 35 - 35 mm ²
GTIN (EAN)	4050118240696	
Förp.	10 ST	

Övrigt

Förutom industrkontakter inbegriper RockStar® lämpliga tillbehör för effektiv, funktionell och säker systemkabeldragning, t.ex. kodningssystem, skärmbyglar, täckplattor och reservtätningar



Allmänna beställningsdata

Typ	HDC MHP100 REMOVAL TOOL	Utförande
Art.nr.	1480380000	ModuPlug, Kontaktlösgöringsverktyg
GTIN (EAN)	4050118288933	
Förp.	1 ST	

HDC MHP 100 FC**Weidmüller Interface GmbH & Co. KG**

Klingenbergstraße 26

D-32758 Detmold

Germany

www.weidmueller.com**Motsvarighet****Elektriska moduler****Flexibel**

De fyra modulstorlekarna ger individuella propplösningar som sparar en stor mängd utrymme. Den mindre delningen bidrar också till en optimerad design.

Allmänna beställningsdata

Typ	HDC MHP 100 MC	Utförande
Art.nr.	1429060000	Strömförsörjningsmodul, 1000 V, 100 A, Antal poler: 2,
GTIN (EAN)	4050118233292	Crimpanslutning, Hane, Nödvändiga insticksplatser: 1.5
Förp.	1 ST	