

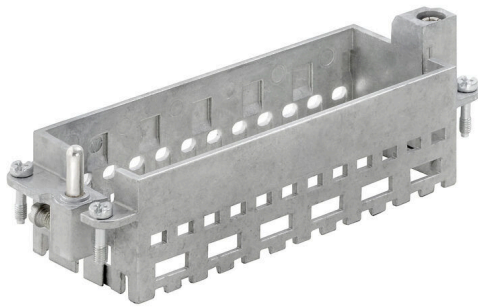
**HDC MF 24B FA****Weidmüller Interface GmbH & Co. KG**

Klingenbergstraße 26

D-32758 Detmold

Germany

www.weidmueller.com

**Produktillustration****Enkel**

Den innovativa glidramen har två definierade låspositioner för öppning och stängning. Detta gör det möjligt med en enkel och verktygslös modulbestyckning.

**Allmänna beställningsdata**

Utförande	Ram
Art.nr.	<a href="#">1429070000</a>
Typ	HDC MF 24B FA
GTIN (EAN)	4050118233520
Förp.	1 items

## HDC MF 24B FA

Weidmüller Interface GmbH &amp; Co. KG

Klingenbergstraße 26

D-32758 Detmold

Germany

www.weidmueller.com

## Tekniska data

## Godkännanden

Godkännanden



ROHS	Uppfyllelse
UL File Number Search	<a href="#">UL-webbplats</a>
Certifikat nr (cURus)	E92202

## Mått och vikter

Djup	37.35 mm	Byggdjup (tum)	1.4705 inch
Höjd	36.4 mm	Bygghöjd (tum)	1.4331 inch
Bredd	111 mm	Byggbredd (tum)	4.3701 inch
Nettovikt	97.1 g		

## Temperaturer

Gränsvärde, temperatur -40 °C ... 125 °C

## Miljööverensstämmelse för produkt

RoHS-kompatibilitetsstatus	Kompatibel med undantag
RoHS-undantag (om tillämpligt/känt)	6c
REACH SVHC	Lead 7439-92-1
SCIP	d447edfa-0214-4f34-b5ba-82eae491b46a

## Allmänna data

Installationsstorlek	8	Stickcykler	≥ 500
Grundläggande material	Zinkpressgjutning	Serie	ModuPlug
Antal insticksplatser	6		

## PE anslutningsdata

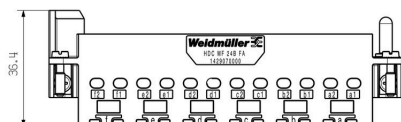
Anslutningstyp PE	Skruvanslutning	Ledardiameter, max.	10 mm <sup>2</sup>
Ledardiameter, min.	0.5 mm <sup>2</sup>	Tightening torque, max. PE connection	1.3 Nm
Tightening torque, min. PE connection	1.2 Nm		

## Klassificeringar

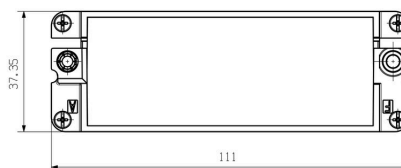
ETIM 8.0	EC002312	ETIM 9.0	EC002312
ETIM 10.0	EC002312	ECLASS 14.0	27-44-02-92
ECLASS 15.0	27-44-02-92		

Ritningar

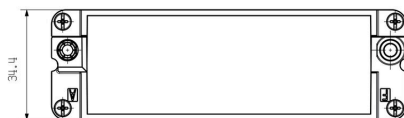
Ritning



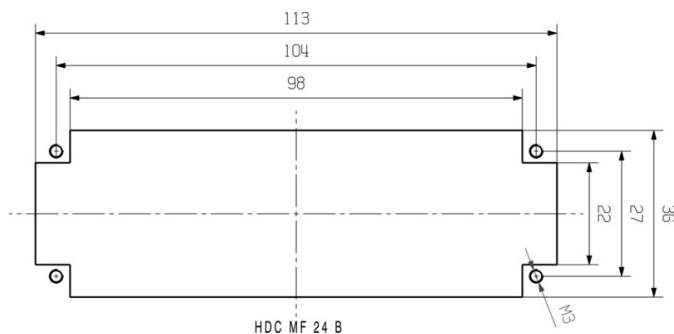
Ritning



Ritning



Monteringsutskärning



## HDC MF 24B FA

**Weidmüller Interface GmbH & Co. KG**  
 Klingenbergstraße 26  
 D-32758 Detmold  
 Germany

www.weidmueller.com

## Tillbehör

## Skärmbygel



Förutom industrkontakter inbegriper RockStar® lämpliga tillbehör för effektiv, funktionell och säker systemkabeldragning, t.ex. kodningssystem, skärmbyglar, täckplattor och reservtätningar

## Allmänna beställningsdata

Typ	HDC MSL24	Utförande
Art.nr.	<a href="#">1435440000</a>	Skärmbygel
GTIN (EAN)	4050118240009	
Förp.	1 ST	

## Övrigt



Förutom industrkontakter inbegriper RockStar® lämpliga tillbehör för effektiv, funktionell och säker systemkabeldragning, t.ex. kodningssystem, skärmbyglar, täckplattor och reservtätningar

## Allmänna beställningsdata

Typ	HDC MF CA16 PE	Utförande
Art.nr.	<a href="#">1480940000</a>	PE-utökning
GTIN (EAN)	4050118289657	
Förp.	10 ST	
Typ	HDC MF FIXING	Utförande
Art.nr.	<a href="#">1480290000</a>	Transportlås
GTIN (EAN)	4050118288704	
Förp.	20 ST	

## HDC ModuPlug



Till våra insatser erbjuder vi olika tillbehör. Detta omfattar bland annat kodningar för insatserna.

**Allmänna beställningsdata**

Typ	HDC CM GUIDING PIN	Utförande
Art.nr.	<a href="#">1202660000</a>	Mångpoliga kontakdon, Tillbehör, Tillbehör
GTIN (EAN)	4032248985258	
Förp.	100 ST	
Typ	HDC CM GUIDING SOCKET	Utförande
Art.nr.	<a href="#">1202670000</a>	Mångpoliga kontakdon, Tillbehör, Tillbehör
GTIN (EAN)	4032248985135	
Förp.	100 ST	