

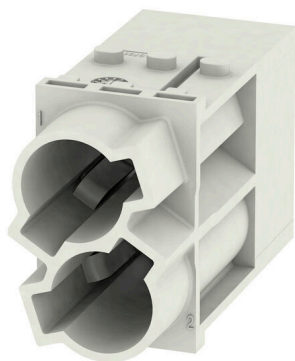
**HDC MHP 100 MC****Weidmüller Interface GmbH & Co. KG**

Klingenbergstraße 26

D-32758 Detmold

Germany

www.weidmueller.com

**Flexibel**

De fyra modulstorlekarna ger individuella propplösningar som sparar en stor mängd utrymme. Den mindre delningen bidrar också till en optimerad design.

**Allmänna beställningsdata**

Utförande	Strömförsörjningsmodul, 1000 V, 100 A, Antal poler: 2, Crimpanslutning, Hane, Nödvändiga insticksplatser: 1.5
Art.nr.	<a href="#">1429060000</a>
Typ	HDC MHP 100 MC
GTIN (EAN)	4050118233292
Förp.	1 items

## HDC MHP 100 MC

Weidmüller Interface GmbH &amp; Co. KG

Klingenbergstraße 26

D-32758 Detmold

Germany

www.weidmueller.com

## Tekniska data

## Godkännanden

Godkännanden



ROHS	Uppfyllelse
UL File Number Search	<a href="#">UL-webbplats</a>
Certifikat nr (cURus)	E92202

## Mått och vikter

Djup	34 mm	Byggdjup (tum)	1.3386 inch
Höjd	50.4 mm	Bygghöjd (tum)	1.9842 inch
Bredd	21.85 mm	Byggbredd (tum)	0.8602 inch
Nettovikt	12.94 g		

## Temperaturer

Gränsvärde, temperatur -40 °C ... 125 °C

## Miljööverensstämmelse för produkt

RoHS-kompatibilitetsstatus	Kompatibel utan undantag
REACH SVHC	Potassium perfluorobutane sulfonate 29420-49-3
SCIP	1609748e-c278-4c9b-b3d1-e6215d2988cd

## Allmänna data

Antal poler	2	
Brännbarhetsklass enligt UL 94	V-0	
Isolationsmotstånd	1012 Ω	
Stickcykler	≥ 500	
Typ	Hane	
Överspänningskategori	III	
Nedsmutningsgrad	3	
Grundläggande material	Polykarbonat, glasfiberförstärkt	
Serie	ModuPlug	
Märkspänning (DIN EN 61984)	1000 V	
Märkspänning enligt UL/CSA	600 V	
Märkstötspänning (DIN EN 61984)	8 kV	
Märkström (DIN EN 61984)	100 A	
Märkström (UR)	Ledaranslutningsarea, genomsnitt Märkström	AWG 2 164 A
Märkström (cUR)	Ledaranslutningsarea, genomsnitt Märkström	AWG 4 114 A
	Ledaranslutningsarea, genomsnitt Märkström	AWG 6 99 A
	Ledaranslutningsarea, genomsnitt Märkström	AWG 8 73 A
Nödvändiga insticksplatser	1.5	

## PE anslutningsdata

Anslutningstyp PE	Skruvanslutning via modulram
-------------------	------------------------------

**HDC MHP 100 MC****Weidmüller Interface GmbH & Co. KG**

Klingenbergstraße 26

D-32758 Detmold

Germany

[www.weidmueller.com](http://www.weidmueller.com)**Tekniska data****Utförande**

Anslutningstyp	Crimpslutning	Ledardiameter, max.	35 mm <sup>2</sup>
Ledardiameter, min.	10 mm <sup>2</sup>		

**Klassificeringar**

ETIM 8.0	EC000438	ETIM 9.0	EC000438
ETIM 10.0	EC000438	ECLASS 14.0	27-44-02-17
ECLASS 15.0	27-44-02-17		

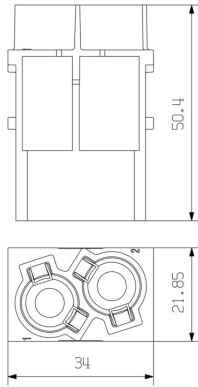
HDC MHP 100 MC

Weidmüller Interface GmbH & Co. KG  
 Klingenbergstraße 26  
 D-32758 Detmold  
 Germany

www.weidmueller.com

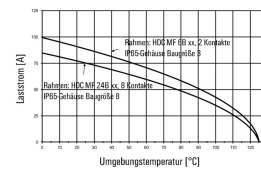
Ritningar

Ritning

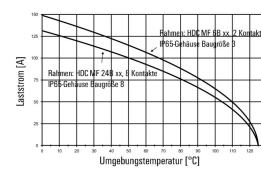


Deratingkurva

HDC-MHP100-Module im IP65-Gehäuse,  
 Leiter H07V-K10:

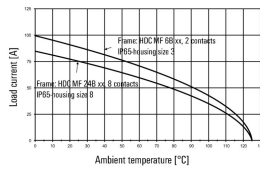


HDC-MHP100-Module im IP65-Gehäuse,  
 Leiter H07V-K35:

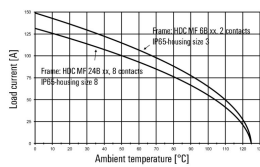


Deratingkurva

HDC-MHP100-modules in the IP65-housing,  
 Conductor H07V-K10:



HDC-MHP100-modules in the IP65-housing,  
 Conductor H07V-K35:



## HDC MHP 100 MC

Weidmüller Interface GmbH & Co. KG  
Klingenbergstraße 26  
D-32758 Detmold  
Germany

www.weidmueller.com

## Tillbehör

## 100 A crimpkontakter

Crimpning är en elektrisk och mekaniskt säker och pålitlig anslutning mellan ledare och kontakt. En idealisk crimpkontakt är gastät och korrosionstålig.



## Allmänna beställningsdata

Typ	HDC MHP100 M 10	Utförande
Art.nr.	<a href="#">1435750000</a>	Hane, Silver, 10 - 10 mm <sup>2</sup>
GTIN (EAN)	4050118240566	
Förp.	10 ST	
Typ	HDC MHP100 M 16	Utförande
Art.nr.	<a href="#">1435760000</a>	Hane, Silver, 16 - 16 mm <sup>2</sup>
GTIN (EAN)	4050118240689	
Förp.	10 ST	
Typ	HDC MHP100 M 25	Utförande
Art.nr.	<a href="#">1435770000</a>	Hane, Silver, 25 - 25 mm <sup>2</sup>
GTIN (EAN)	4050118240573	
Förp.	10 ST	
Typ	HDC MHP100 M 35	Utförande
Art.nr.	<a href="#">1435780000</a>	Hane, Silver, 35 - 35 mm <sup>2</sup>
GTIN (EAN)	4050118240672	
Förp.	10 ST	

## Övrigt

Förutom industrkontakter inbegriper RockStar® lämpliga tillbehör för effektiv, funktionell och säker systemkabeldragning, t.ex. kodningssystem, skärmblyglar, täckplattor och reservtätningar



## Allmänna beställningsdata

Typ	HDC MHP100 REMOVAL TOOL	Utförande
Art.nr.	<a href="#">1480380000</a>	ModuPlug, Kontaktlösgöringsverktyg
GTIN (EAN)	4050118288933	
Förp.	1 ST	

**HDC MHP 100 MC****Weidmüller Interface GmbH & Co. KG**

Klingenbergstraße 26

D-32758 Detmold

Germany

[www.weidmueller.com](http://www.weidmueller.com)**Motsvarighet****Elektriska moduler****Flexibel**

De fyra modulstorlekarna ger individuella propplösningar som sparar en stor mängd utrymme. Den mindre delningen bidrar också till en optimerad design.

**Allmänna beställningsdata**

Typ	HDC MHP 100 FC	Utförande
Art.nr.	<a href="#">1429080000</a>	Strömförsörjningsmodul, 1000 V, 100 A, Antal poler: 2,
GTIN (EAN)	4050118233513	Crimpanslutning, Hylsa, Nödvändiga insticksplatser: 1.5
Förp.	1 ST	