

**HDC MHX 4P FC****Weidmüller Interface GmbH & Co. KG**

Klingenbergstraße 26

D-32758 Detmold

Germany

[www.weidmueller.com](http://www.weidmueller.com)**Flexibel**

De fyra modulstorlekarna ger individuella propplösningar som sparar en stor mängd utrymme. Den mindre delningen bidrar också till en optimerad design.

**Allmänna beställningsdata**

Utförande	Strömförsörjningsmodul, 830 V, 40 A, Antal poler: 4, Crimpanslutning, Hylsa, Nödvändiga insticksplatser: 1
Art.nr.	<a href="#">1428970000</a>
Typ	HDC MHX 4P FC
GTIN (EAN)	4050118233308
Förp.	1 items

## HDC MHX 4P FC

Weidmüller Interface GmbH &amp; Co. KG

Klingenbergstraße 26

D-32758 Detmold

Germany

www.weidmueller.com

## Tekniska data

## Godkännanden

Godkännanden



ROHS	Uppfyllelse
UL File Number Search	<a href="#">UL-webbplats</a>
Certifikat nr (cURus)	E92202

## Mått och vikter

Djup	34 mm	Byggdjup (tum)	1.3386 inch
Höjd	44 mm	Bygghöjd (tum)	1.7323 inch
Bredd	14.5 mm	Byggbredd (tum)	0.5709 inch
Nettovikt	9.58 g		

## Temperaturer

Gränsvärde, temperatur -40 °C ... 125 °C

## Miljööverensstämmelse för produkt

RoHS-kompatibilitetsstatus	Kompatibel utan undantag
REACH SVHC	Potassium perfluorobutane sulfonate 29420-49-3
SCIP	1609748e-c278-4c9b-b3d1-e6215d2988cd

## Allmänna data

Antal poler	4	Brännbarhetsklass enligt UL 94	V-0
Isolationsmotstånd	1012 Ω	Stickcykler	≥ 500
Typ	Hylsa	Överspänningskategori	III
Nedsmutningsgrad	3	Grundläggande material	Polykarbonat, glasfiberförstärkt
Serie	ModuPlug	Märkspänning (DIN EN 61984)	830 V
Märkspänning enligt UL/CSA	600 V	Märkstötspänning (DIN EN 61984)	8 kV
Märkström (DIN EN 61984)	40 A	Nödvändiga insticksplatser	1

## PE anslutningsdata

Anslutningstyp PE Skruvanslutning via modulram

## Utförande

Ledardiameter, AWG, max	AWG 10	Avisoleringslängd nominellt	8 mm
Anslutningstyp	Crimpslutning	Ledardiameter, AWG, min.	AWG 16
Ledardiameter, max.	6 mm <sup>2</sup>	Ledardiameter, min.	1.5 mm <sup>2</sup>

## Klassificeringar

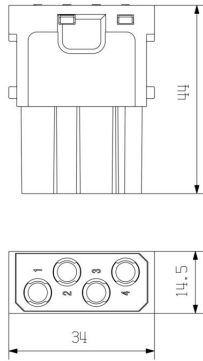
ETIM 8.0	EC000438	ETIM 9.0	EC000438
ETIM 10.0	EC000438	ECLASS 14.0	27-44-02-17
ECLASS 15.0	27-44-02-17		

HDC MHX 4P FC

Weidmüller Interface GmbH & Co. KG  
 Klingenbergstraße 26  
 D-32758 Detmold  
 Germany

Ritningar

www.weidmueller.com



HDC-ModuPlug - HDC-MHX 4P - Module im IP65-Gehäuse / H07V-K6,0 / 8 bzw. 24 Pole

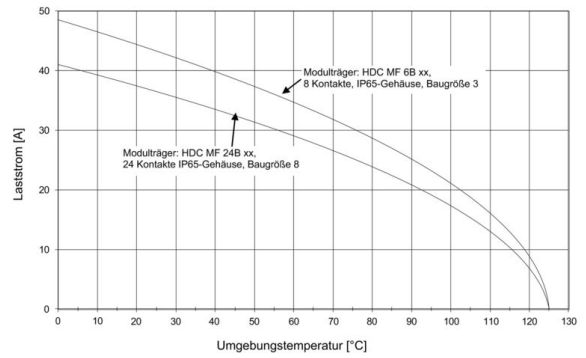


Abb. 006-04-03. Deratingkurve HDC-MHX 4P-Module im IP65-Gehäuse, Leiter H07V-K6,0

HDC-ModuPlug - HDC-MHX 4 P - Module im IP65-Gehäuse / H07V-K1,5 / 8 bzw. 24 Pole

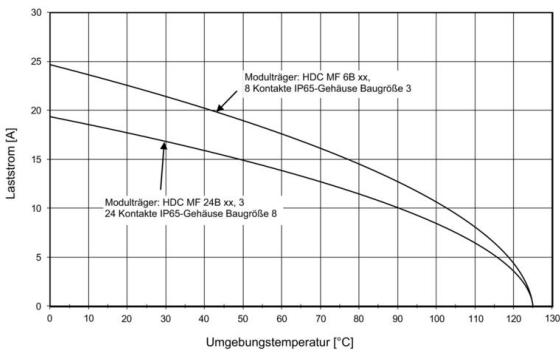


Abb. 006-04-02. Deratingkurve HDC-MHX 4P-Module im IP65-Gehäuse, Leiter H05V-K0,5

HDC-ModuPlug - HDC-MHX 4 P - modules in the IP65-housing / H07V-K1,5 / 8 or 24 poles

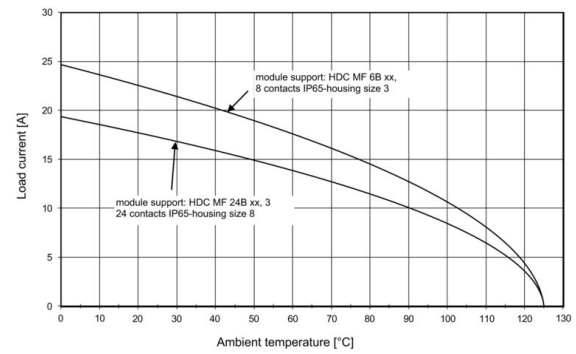


Illustration 006-04-02. derating curve HDC-MHX 4P-modules in the IP65-housing, conductor H05V-K0,5

HDC-ModuPlug - HDC-MHX 4P - modules in the IP65-housing / H07V-K6,0 / 8 or 24 poles

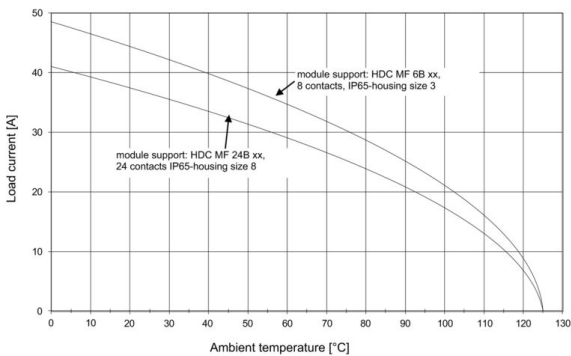


Illustration 006-04-03. derating curve HDC-MHX 4P-modules in the IP65-housing, conductor H07V-K6,0

## HDC MHX 4P FC

Weidmüller Interface GmbH &amp; Co. KG

Klingenbergstraße 26

D-32758 Detmold

Germany

## Tillbehör

www.weidmueller.com

## Crimpkontakter HX

Crimping är en elektrisk och mekaniskt säker och pålitlig anslutning mellan ledare och kontakt. En idealisk crimpkontakt är gastät och korrosionstålig.

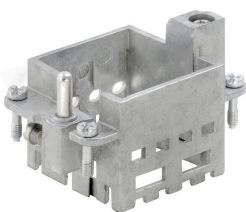


## Allmänna beställningsdata

Typ	HDC C HX BM1.5AG	Utförande
Art.nr.	<a href="#">1002950000</a>	Mångpoliga kontakdon, Crimpkontakt, MixMate, Hylsa,
GTIN (EAN)	4032248697236	Ledardiameter, max.: 1.5, svarvade, Kopparlegering
Förp.	25 ST	
Typ	HDC C HX BM2.5AG	Utförande
Art.nr.	<a href="#">1002960000</a>	Mångpoliga kontakdon, Crimpkontakt, MixMate, Hylsa,
GTIN (EAN)	4032248697243	Ledardiameter, max.: 2.5, svarvade, Kopparlegering
Förp.	25 ST	
Typ	HDC C HX BM4.0AG	Utförande
Art.nr.	<a href="#">1002970000</a>	Mångpoliga kontakdon, Crimpkontakt, HQ, MixMate, Hylsa,
GTIN (EAN)	4032248697250	Ledardiameter, max.: 4, svarvade, Kopparlegering
Förp.	25 ST	
Typ	HDC C HX BM6.0AG	Utförande
Art.nr.	<a href="#">1002980000</a>	Mångpoliga kontakdon, Crimpkontakt, MixMate, Hylsa,
GTIN (EAN)	4032248697267	Ledardiameter, max.: 6, svarvade, Kopparlegering
Förp.	25 ST	

## Standard

Enkel  
Den innovativa glidramen har två definierade låspositioner för öppning och stängning. Detta gör det möjligt med en enkel och verktygslös modulbestyckning.



## Allmänna beställningsdata

Typ	HDC MF 6B AB	Utförande
Art.nr.	<a href="#">1428920000</a>	Ram
GTIN (EAN)	4050118233414	
Förp.	1 ST	
Typ	HDC MF 6B BA	Utförande
Art.nr.	<a href="#">1428940000</a>	Ram
GTIN (EAN)	4050118233353	
Förp.	1 ST	

## HDC MHX 4P FC

**Weidmüller Interface GmbH & Co. KG**  
 Klingenbergstraße 26  
 D-32758 Detmold  
 Germany

www.weidmueller.com

## Tillbehör

Typ	HDC MF 10B AC	Utförande
Art.nr.	<a href="#">1428960000</a>	Ram
GTIN (EAN)	4050118233223	
Förp.	1 ST	
Typ	HDC MF 10B CA	Utförande
Art.nr.	<a href="#">1428980000</a>	Ram
GTIN (EAN)	4050118233278	
Förp.	1 ST	
Typ	HDC MF 16B AD	Utförande
Art.nr.	<a href="#">1429010000</a>	Ram
GTIN (EAN)	4050118233315	
Förp.	1 ST	
Typ	HDC MF 16B DA	Utförande
Art.nr.	<a href="#">1429030000</a>	Ram
GTIN (EAN)	4050118233407	
Förp.	1 ST	
Typ	HDC MF 24B AF	Utförande
Art.nr.	<a href="#">1429050000</a>	Ram
GTIN (EAN)	4050118233285	
Förp.	1 ST	
Typ	HDC MF 24B FA	Utförande
Art.nr.	<a href="#">1429070000</a>	Ram
GTIN (EAN)	4050118233520	
Förp.	1 ST	

**HDC MHX 4P FC****Weidmüller Interface GmbH & Co. KG**

Klingenbergstraße 26

D-32758 Detmold

Germany

[www.weidmueller.com](http://www.weidmueller.com)**Motsvarighet****Elektriska moduler****Flexibel**

De fyra modulstorlekarna ger individuella propplösningar som sparar en stor mängd utrymme. Den mindre delningen bidrar också till en optimerad design.

**Allmänna beställningsdata**

Typ	HDC MHX 4P MC	Utförande
Art.nr.	<a href="#">1428950000</a>	Strömförsörjningsmodul, 830 V, 40 A, Antal poler: 4,
GTIN (EAN)	4050118233339	Crimpanslutning, Stift, Nödvändiga insticksplatser: 1
Förp.	1 ST	