

HDC MHX 4P MC

Weidmüller Interface GmbH & Co. KG

Klingenbergstraße 26

D-32758 Detmold

Germany

www.weidmueller.com



Flexibel

De fyra modulstorlekarna ger individuella propplösningar som sparar en stor mängd utrymme. Den mindre delningen bidrar också till en optimerad design.

Allmänna beställningsdata

Utförande	Strömförsörjningsmodul, 830 V, 40 A, Antal poler: 4, Crimpanslutning, Stift, Nödvändiga insticksplatser: 1
Art.nr.	1428950000
Typ	HDC MHX 4P MC
GTIN (EAN)	4050118233339
Förp.	1 items

HDC MHX 4P MC

Weidmüller Interface GmbH & Co. KG
Klingenbergstraße 26
D-32758 Detmold
Germany

www.weidmueller.com

Tekniska data

Godkännanden

Godkännanden



ROHS	Uppfyllelse
UL File Number Search	UL-webbplats
Certifikat nr (cURus)	E92202

Mått och vikter

Djup	34 mm	Byggdjup (tum)	1.3386 inch
Höjd	48.1 mm	Bygghöjd (tum)	1.8937 inch
Bredd	14.5 mm	Byggbredd (tum)	0.5709 inch
Nettovikt	12.36 g		

Temperaturer

Gränsvärde, temperatur -40 °C ... 125 °C

Miljööverensstämmelse för produkt

RoHS-kompatibilitetsstatus	Kompatibel utan undantag
REACH SVHC	Potassium perfluorobutane sulfonate 29420-49-3
SCIP	1609748e-c278-4c9b-b3d1-e6215d2988cd

Allmänna data

Antal poler	4	Brännbarhetsklass enligt UL 94	V-0
Isolationsmotstånd	1012 Ω	Stickcykler	≥ 500
Typ	Stift	Överspänningskategori	III
Nedsmutningsgrad	3	Grundläggande material	Polykarbonat, glasfiberförstärkt
Serie	ModuPlug	Märkspänning (DIN EN 61984)	830 V
Märkspänning enligt UL/CSA	600 V	Märkstötspänning (DIN EN 61984)	8 kV
Märkström (DIN EN 61984)	40 A	Nödvändiga insticksplatser	1

PE anslutningsdata

Anslutningstyp PE Skruvanslutning via modulram

Utförande

Ledardiameter, AWG, max	AWG 10	Avisoleringslängd nominellt	8 mm
Anslutningstyp	Crimpslutning	Ledardiameter, AWG, min.	AWG 16
Ledardiameter, max.	6 mm ²	Ledardiameter, min.	1.5 mm ²

Klassificeringar

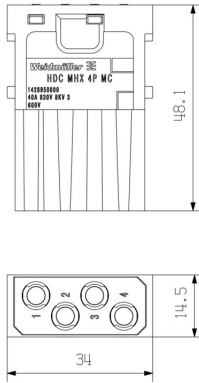
ETIM 8.0	EC000438	ETIM 9.0	EC000438
ETIM 10.0	EC000438	ECLASS 14.0	27-44-02-17
ECLASS 15.0	27-44-02-17		

HDC MHX 4P MC

Weidmüller Interface GmbH & Co. KG
 Klingenbergstraße 26
 D-32758 Detmold
 Germany

Ritningar

www.weidmueller.com



HDC-ModuPlug - HDC-MHX 4P - Module im IP65-Gehäuse / H07V-K6,0 / 8 bzw. 24 Pole

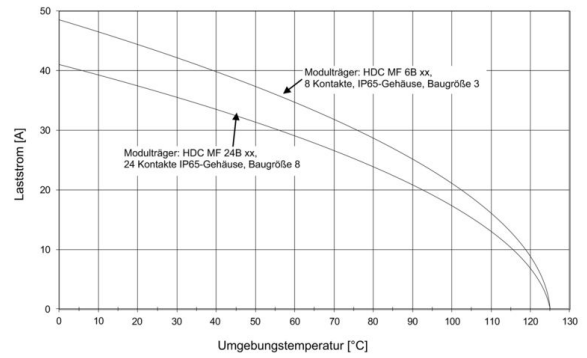


Abb. 006-04-03. Deratingkurve HDC-MHX 4P-Module im IP65-Gehäuse, Leiter H07V-K6,0

HDC-ModuPlug - HDC-MHX 4P - Module im IP65-Gehäuse / H07V-K1,5 / 8 bzw. 24 Pole

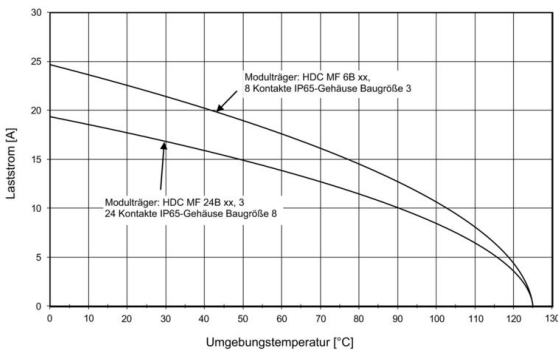


Abb. 006-04-02. Deratingkurve HDC-MHX 4P-Module im IP65-Gehäuse, Leiter H05V-K0,5

HDC-ModuPlug - HDC-MHX 4P - modules in the IP65-housing / H07V-K1,5 / 8 or. 24 poles

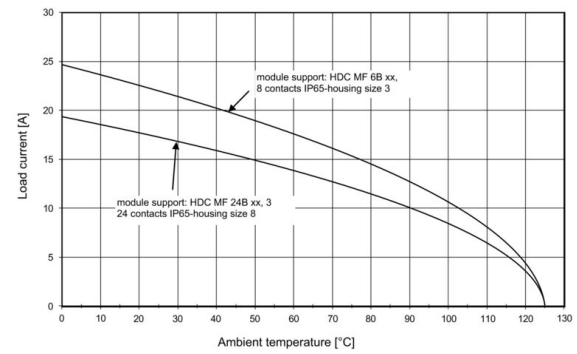


Illustration 006-04-02. derating curve HDC-MHX 4P-modules in the IP65-housing, conductor H05V-K0,5

HDC-ModuPlug - HDC-MHX 4P - modules in the IP65-housing / H07V-K6,0 / 8 or. 24 poles

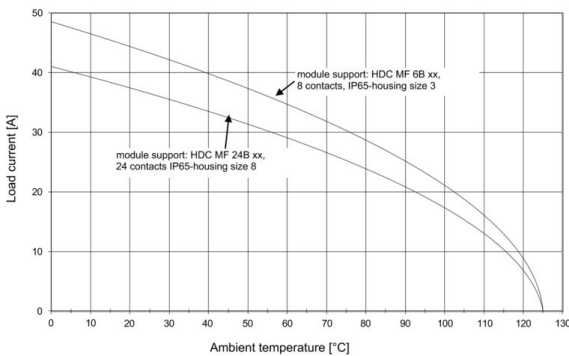


Illustration 006-04-03. derating curve HDC-MHX 4P-modules in the IP65-housing, conductor H07V-K6,0

HDC MHX 4P MC

Weidmüller Interface GmbH & Co. KG

Klingenbergstraße 26

D-32758 Detmold

Germany

Tillbehör

www.weidmueller.com

Crimpkontakter HX

Crimping är en elektrisk och mekaniskt säker och pålitlig anslutning mellan ledare och kontakt. En idealisk crimpkontakt är gastät och korrosionstålig.

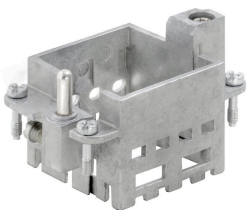


Allmänna beställningsdata

Typ	HDC C HX SM1.5AG	Utförande
Art.nr.	1002910000	Mångpoliga kontakdon, Crimpkontakt, MixMate, Hane, Ledardiameter,
GTIN (EAN)	4032248697090	max.: 1.5, svarvade, Kopparlegering
Förp.	25 ST	
Typ	HDC C HX SM2.5AG	Utförande
Art.nr.	1002920000	Mångpoliga kontakdon, Crimpkontakt, MixMate, Hane, Ledardiameter,
GTIN (EAN)	4032248697106	max.: 2.5, svarvade, Kopparlegering
Förp.	25 ST	
Typ	HDC C HX SM4.0AG	Utförande
Art.nr.	1002930000	Mångpoliga kontakdon, Crimpkontakt, MixMate, Hane, Ledardiameter,
GTIN (EAN)	4032248697212	max.: 4, svarvade, Kopparlegering
Förp.	25 ST	
Typ	HDC C HX SM6.0AG	Utförande
Art.nr.	1002940000	Mångpoliga kontakdon, Crimpkontakt, MixMate, Hane, Ledardiameter,
GTIN (EAN)	4032248697229	max.: 6, svarvade, Kopparlegering
Förp.	25 ST	

Standard

Enkel
Den innovativa glidramen har två definierade låspositioner för öppning och stängning. Detta gör det möjligt med en enkel och verktygslös modulbestyckning.



Allmänna beställningsdata

Typ	HDC MF 6B AB	Utförande
Art.nr.	1428920000	Frame
GTIN (EAN)	4050118233414	
Förp.	1 ST	
Typ	HDC MF 6B BA	Utförande
Art.nr.	1428940000	Frame
GTIN (EAN)	4050118233353	
Förp.	1 ST	

HDC MHX 4P MC

Weidmüller Interface GmbH & Co. KG
 Klingenbergstraße 26
 D-32758 Detmold
 Germany

www.weidmueller.com

Tillbehör

Typ	HDC MF 10B AC	Utförande
Art.nr.	1428960000	Frame
GTIN (EAN)	4050118233223	
Förp.	1 ST	
Typ	HDC MF 10B CA	Utförande
Art.nr.	1428980000	Frame
GTIN (EAN)	4050118233278	
Förp.	1 ST	
Typ	HDC MF 16B AD	Utförande
Art.nr.	1429010000	Frame
GTIN (EAN)	4050118233315	
Förp.	1 ST	
Typ	HDC MF 16B DA	Utförande
Art.nr.	1429030000	Frame
GTIN (EAN)	4050118233407	
Förp.	1 ST	
Typ	HDC MF 24B AF	Utförande
Art.nr.	1429050000	Frame
GTIN (EAN)	4050118233285	
Förp.	1 ST	
Typ	HDC MF 24B FA	Utförande
Art.nr.	1429070000	Frame
GTIN (EAN)	4050118233520	
Förp.	1 ST	

HDC MHX 4P MC

Weidmüller Interface GmbH & Co. KG

Klingenbergstraße 26

D-32758 Detmold

Germany

www.weidmueller.com

Motsvarighet

Elektriska moduler



Flexibel

De fyra modulstorlekarna ger individuella propplösningar som sparar en stor mängd utrymme. Den mindre delningen bidrar också till en optimerad design.

Allmänna beställningsdata

Typ	HDC MHX 4P FC	Utförande
Art.nr.	1428970000	Strömförsörjningsmodul, 830 V, 40 A, Antal poler: 4,
GTIN (EAN)	4050118233308	Crimpanslutning, Hylsa, Nödvändiga insticksplatser: 1
Förp.	1 ST	