

HDC MHE 20 FC**Weidmüller Interface GmbH & Co. KG**

Klingenbergstraße 26

D-32758 Detmold

Germany

www.weidmueller.com

**Flexibel**

De fyra modulstorlekarna ger individuella propplösningar som sparar en stor mängd utrymme. Den mindre delningen bidrar också till en optimerad design.

Allmänna beställningsdata

| | |
|------------|--|
| Utförande | Signalmodul, 500 V, 16 A, Antal poler: 20, Crimpanslutning, Hylsa, Nödvändiga insticksplatser: 2 |
| Art.nr. | 1428930000 |
| Typ | HDC MHE 20 FC |
| GTIN (EAN) | 4050118233261 |
| Förp. | 1 items |

HDC MHE 20 FC

Weidmüller Interface GmbH & Co. KG

Klingenbergstraße 26

D-32758 Detmold

Germany

www.weidmueller.com

Technical data

Godkännanden

Godkännanden



| | |
|-----------------------|------------------------------|
| ROHS | Uppfyllelse |
| UL File Number Search | UL-webbplats |
| Certifikat nr (cURus) | E92202 |

Mått och vikter

| | | | |
|-----------|---------|-----------------|-------------|
| Djup | 34 mm | Byggdjup (tum) | 1.3386 inch |
| Höjd | 42.3 mm | Bygghöjd (tum) | 1.6654 inch |
| Bredd | 29.2 mm | Byggbredd (tum) | 1.1496 inch |
| Nettovikt | 23.39 g | | |

Temperaturer

| | |
|------------------------|-------------------|
| Gränsvärde, temperatur | -40 °C ... 125 °C |
|------------------------|-------------------|

Miljööverensstämmelse för produkt

| | |
|----------------------------|--|
| RoHS-kompatibilitetsstatus | Kompatibel utan undantag |
| REACH SVHC | Potassium perfluorobutane sulfonate 29420-49-3 |
| SCIP | 1609748e-c278-4c9b-b3d1-e6215d2988cd |

Allmänna data

| | | | |
|----------------------------|----------|---------------------------------|----------------------------------|
| Antal poler | 20 | Brännbarhetsklass enligt UL 94 | V-0 |
| Isolationsmotstånd | 1012 Ω | Stickcykler | ≥ 500 |
| Typ | Hylsa | Överspänningskategori | III |
| Nedsmutningsgrad | 3 | Grundläggande material | Polykarbonat, glasfiberförstärkt |
| Serie | ModuPlug | Märkspänning (DIN EN 61984) | 500 V |
| Märkspänning enligt UL/CSA | 600 V | Märkstötspänning (DIN EN 61984) | 6 kV |
| Märkström (DIN EN 61984) | 16 A | Nödvändiga insticksplatser | 2 |

PE anslutningsdata

| | |
|-------------------|------------------------------|
| Anslutningstyp PE | Skruvanslutning via modulram |
|-------------------|------------------------------|

Utförande

| | | | |
|-------------------------|-------------------|-----------------------------|---------------------|
| Ledardiameter, AWG, max | AWG 12 | Avisoleringslängd nominellt | 7.5 mm |
| Anslutningstyp | Crimpslutning | Ledardiameter, AWG, min. | AWG 20 |
| Ledardiameter, max. | 4 mm ² | Ledardiameter, min. | 0.5 mm ² |

Klassificeringar

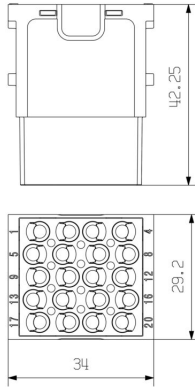
| | | | |
|-------------|-------------|-------------|-------------|
| ETIM 8.0 | EC000438 | ETIM 9.0 | EC000438 |
| ETIM 10.0 | EC000438 | ECLASS 14.0 | 27-44-02-17 |
| ECLASS 15.0 | 27-44-02-17 | | |

HDC MHE 20 FC

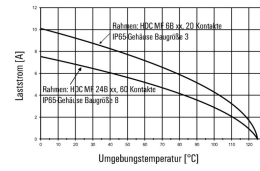
Weidmüller Interface GmbH & Co. KG
 Klingenbergstraße 26
 D-32758 Detmold
 Germany

Drawings

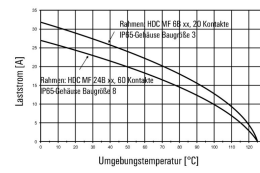
www.weidmueller.com



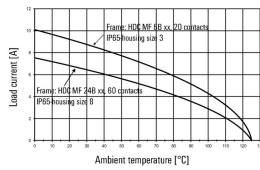
HDC-MHE 20-Module im IP65-Gehäuse,
 Leiter H05V-K0,5:



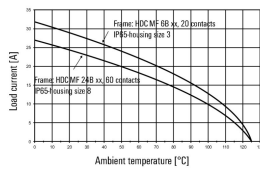
HDC-MHE 20-Module im IP65-Gehäuse,
 Leiter H07V-K4,0:



HDC-MHE 20-modules in the IP65-housing,
 Conductor H05V-K0,5:



HDC-MHE 20-modules in the IP65-housing,
 Conductor H07V-K4,0:



HDC MHE 20 FC

Weidmüller Interface GmbH & Co. KG

Klingenbergstraße 26

D-32758 Detmold

Germany

Accessories

www.weidmueller.com

Crimpkontakter HE



Crimping är en elektrisk och mekaniskt säker och pålitlig anslutning mellan ledare och kontakt. En idealisk crimpkontakt är gastät och korrosionstålig.

Allmänna beställningsdata

| | | |
|------------|----------------------------|--|
| Typ | HDC-C-HE-BM0.5AG | Utförande |
| Art.nr. | 1201100000 | Mångpoliga kontakdon, Crimpkontakt, HE, HEE, HQ, MixMate, Hylsa, |
| GTIN (EAN) | 4008190142698 | Ledardiameter, max.: 0.5, svarvade, Kopparlegering |
| Förp. | 100 ST | |
| Typ | HDC-C-HE-BM0.5AU | Utförande |
| Art.nr. | 1651470000 | Mångpoliga kontakdon, Crimpkontakt, HE, HEE, HQ, MixMate, Hylsa, |
| GTIN (EAN) | 4008190400149 | Ledardiameter, max.: 0.5, svarvade, Kopparlegering |
| Förp. | 100 ST | |
| Typ | HDC-C-HE-BM0.75-1.00AG | Utförande |
| Art.nr. | 1201200000 | Mångpoliga kontakdon, Crimpkontakt, HE, HEE, HQ, MixMate, Hylsa, |
| GTIN (EAN) | 4008190044480 | Ledardiameter, max.: 1, svarvade, Kopparlegering |
| Förp. | 100 ST | |
| Typ | HDC-C-HE-BM0.75-1.00AU | Utförande |
| Art.nr. | 1651480000 | Mångpoliga kontakdon, Crimpkontakt, HE, HEE, HQ, MixMate, Hylsa, |
| GTIN (EAN) | 4008190400156 | Ledardiameter, max.: 1, svarvade, Kopparlegering |
| Förp. | 100 ST | |
| Typ | HDC-C-HE-BM1.5AG | Utförande |
| Art.nr. | 1201300000 | Mångpoliga kontakdon, Crimpkontakt, HE, HEE, HQ, MixMate, Hylsa, |
| GTIN (EAN) | 4008190100346 | Ledardiameter, max.: 1.5, svarvade, Kopparlegering |
| Förp. | 100 ST | |
| Typ | HDC-C-HE-BM1.5AU | Utförande |
| Art.nr. | 1651490000 | Mångpoliga kontakdon, Crimpkontakt, HE, HEE, HQ, MixMate, Hylsa, |
| GTIN (EAN) | 4008190400163 | Ledardiameter, max.: 1.5, svarvade, Kopparlegering |
| Förp. | 100 ST | |
| Typ | HDC-C-HE-BM2.5AG | Utförande |
| Art.nr. | 1201400000 | Mångpoliga kontakdon, Crimpkontakt, HE, HEE, HQ, MixMate, Hylsa, |
| GTIN (EAN) | 4008190047078 | Ledardiameter, max.: 2.5, svarvade, Kopparlegering |
| Förp. | 100 ST | |
| Typ | HDC-C-HE-BM2.5AU | Utförande |
| Art.nr. | 1651500000 | Mångpoliga kontakdon, Crimpkontakt, HE, HEE, HQ, MixMate, Hylsa, |
| GTIN (EAN) | 4008190400170 | Ledardiameter, max.: 2.5, svarvade, Kopparlegering |
| Förp. | 100 ST | |
| Typ | HDC-C-HE-BM4.0AG | Utförande |
| Art.nr. | 1201500000 | Mångpoliga kontakdon, Crimpkontakt, HE, HEE, HQ, MixMate, Hylsa, |
| GTIN (EAN) | 4008190148096 | Ledardiameter, max.: 4, svarvade, Kopparlegering |
| Förp. | 100 ST | |
| Typ | HDC-C-HE-BM4.0AU | Utförande |
| Art.nr. | 1651510000 | Mångpoliga kontakdon, Crimpkontakt, HE, HEE, HQ, MixMate, Hylsa, |
| GTIN (EAN) | 4008190400187 | Ledardiameter, max.: 4, svarvade, Kopparlegering |
| Förp. | 100 ST | |

HDC MHE 20 FC

Weidmüller Interface GmbH & Co. KG

Klingenbergstraße 26

D-32758 Detmold

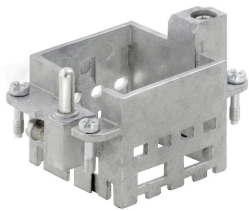
Germany

www.weidmueller.com

Accessories

| | | |
|------------|----------------------------|--|
| Typ | HDC-C-HE-BM4.65AU | Utförande |
| Art.nr. | 1116530000 | Mångpoliga kontakdon, Crimpkontakt, HE, HEE, HQ, MixMate, Hylsa, |
| GTIN (EAN) | 4032248897254 | Ledardiameter, max.: 4.65, svarvade, Kopparlegering |
| Förp. | 100 ST | |

Standard



Allmänna beställningsdata

| | | |
|------------|----------------------------|-----------|
| Typ | HDC MF 6B AB | Utförande |
| Art.nr. | 1428920000 | Frame |
| GTIN (EAN) | 4050118233414 | |
| Förp. | 1 ST | |
| Typ | HDC MF 6B BA | Utförande |
| Art.nr. | 1428940000 | Frame |
| GTIN (EAN) | 4050118233353 | |
| Förp. | 1 ST | |
| Typ | HDC MF 10B AC | Utförande |
| Art.nr. | 1428960000 | Frame |
| GTIN (EAN) | 4050118233223 | |
| Förp. | 1 ST | |
| Typ | HDC MF 10B CA | Utförande |
| Art.nr. | 1428980000 | Frame |
| GTIN (EAN) | 4050118233278 | |
| Förp. | 1 ST | |
| Typ | HDC MF 16B AD | Utförande |
| Art.nr. | 1429010000 | Frame |
| GTIN (EAN) | 4050118233315 | |
| Förp. | 1 ST | |
| Typ | HDC MF 16B DA | Utförande |
| Art.nr. | 1429030000 | Frame |
| GTIN (EAN) | 4050118233407 | |
| Förp. | 1 ST | |
| Typ | HDC MF 24B AF | Utförande |
| Art.nr. | 1429050000 | Frame |
| GTIN (EAN) | 4050118233285 | |
| Förp. | 1 ST | |
| Typ | HDC MF 24B FA | Utförande |
| Art.nr. | 1429070000 | Frame |
| GTIN (EAN) | 4050118233520 | |
| Förp. | 1 ST | |

HDC MHE 20 FC

Weidmüller Interface GmbH & Co. KG
 Klingenbergstraße 26
 D-32758 Detmold
 Germany

Accessories

www.weidmueller.com

Med lång styrtapp



Allmänna beställningsdata

| | | |
|------------|----------------------------|-----------|
| Typ | HDC MFGL 10B AC | Utförande |
| Art.nr. | 2736990000 | Frame |
| GTIN (EAN) | 4050118823042 | |
| Förp. | 1 ST | |
| Typ | HDC MFGL 6B AB | Utförande |
| Art.nr. | 2736970000 | Frame |
| GTIN (EAN) | 4050118823035 | |
| Förp. | 1 ST | |
| Typ | HDC MFGL 24B FA | Utförande |
| Art.nr. | 2737040000 | Frame |
| GTIN (EAN) | 4050118823097 | |
| Förp. | 1 ST | |

Med kort styrtapp



Allmänna beställningsdata

| | | |
|------------|----------------------------|-----------|
| Typ | HDC MFGS 16B DA | Utförande |
| Art.nr. | 2736940000 | Frame |
| GTIN (EAN) | 4050118823004 | |
| Förp. | 1 ST | |
| Typ | HDC MFGS 24B AF | Utförande |
| Art.nr. | 2736950000 | Frame |
| GTIN (EAN) | 4050118823011 | |
| Förp. | 1 ST | |

HDC MHE 20 FC

Weidmüller Interface GmbH & Co. KG
Klingenbergstraße 26
D-32758 Detmold
Germany

www.weidmueller.com

Accessories

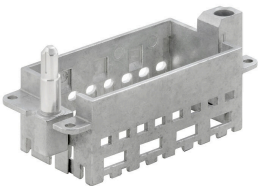
Med lång styrtapp



Allmänna beställningsdata

| | | |
|------------|----------------------------|-----------|
| Typ | HDC MFGL 16B DA | Utförande |
| Art.nr. | 2737020000 | Frame |
| GTIN (EAN) | 4050118823073 | |
| Förp. | 1 ST | |

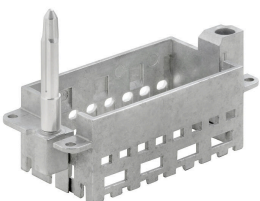
Med kort styrtapp



Allmänna beställningsdata

| | | |
|------------|----------------------------|-----------|
| Typ | HDC MFGL 16B AD | Utförande |
| Art.nr. | 2736930000 | Frame |
| GTIN (EAN) | 4050118822298 | |
| Förp. | 1 ST | |

Med lång styrtapp



Allmänna beställningsdata

| | | |
|------------|----------------------------|-----------|
| Typ | HDC MFGL 16B AD | Utförande |
| Art.nr. | 2737010000 | Frame |
| GTIN (EAN) | 4050118823066 | |
| Förp. | 1 ST | |

HDC MHE 20 FC

Weidmüller Interface GmbH & Co. KG
 Klingenbergstraße 26
 D-32758 Detmold
 Germany

Accessories

www.weidmueller.com

Med kort styrtapp



Allmänna beställningsdata

| | | |
|------------|----------------------------|-----------|
| Typ | HDC MFGS 6B AB | Utförande |
| Art.nr. | 2736890000 | Frame |
| GTIN (EAN) | 4050118822250 | |
| Förp. | 1 ST | |
| Typ | HDC MFGS 24B FA | Utförande |
| Art.nr. | 2736960000 | Frame |
| GTIN (EAN) | 4050118823028 | |
| Förp. | 1 ST | |
| Typ | HDC MFGS 10B AC | Utförande |
| Art.nr. | 2736910000 | Frame |
| GTIN (EAN) | 4050118822274 | |
| Förp. | 1 ST | |

Med lång styrtapp



Allmänna beställningsdata

| | | |
|------------|----------------------------|-----------|
| Typ | HDC MFGL 24B AF | Utförande |
| Art.nr. | 2737030000 | Frame |
| GTIN (EAN) | 4050118823080 | |
| Förp. | 1 ST | |
| Typ | HDC MFGL 10B CA | Utförande |
| Art.nr. | 2737000000 | Frame |
| GTIN (EAN) | 4050118823059 | |
| Förp. | 1 ST | |

HDC MHE 20 FC

Weidmüller Interface GmbH & Co. KG
 Klingenbergstraße 26
 D-32758 Detmold
 Germany

www.weidmueller.com

Accessories

Med kort styrtapp



Allmänna beställningsdata

| | | |
|------------|----------------------------|-----------|
| Typ | HDC MFGL 6B BA | Utförande |
| Art.nr. | 2736900000 | Frame |
| GTIN (EAN) | 4050118822267 | |
| Förp. | 1 ST | |
| Typ | HDC MFGL 10B CA | Utförande |
| Art.nr. | 2736920000 | Frame |
| GTIN (EAN) | 4050118822281 | |
| Förp. | 1 ST | |

Med lång styrtapp



Allmänna beställningsdata

| | | |
|------------|----------------------------|-----------|
| Typ | HDC MFGL 6B BA | Utförande |
| Art.nr. | 2736980000 | Frame |
| GTIN (EAN) | 4050118822908 | |
| Förp. | 1 ST | |

HDC MHE 20 FC

Weidmüller Interface GmbH & Co. KG
Klingenbergstraße 26
D-32758 Detmold
Germany

Counterpart

www.weidmueller.com

Elektriska moduler**Flexibel**

De fyra modulstorlekarna ger individuella propplösningar som sparar en stor mängd utrymme. Den mindre delningen bidrar också till en optimerad design.

Allmänna beställningsdata

| | | |
|------------|----------------------------|---|
| Typ | HDC MHE 20 MC | Utförande |
| Art.nr. | 1428910000 | Signalmodul, 500 V, 16 A, Antal poler: 20, Crimpanslutning, Hane, |
| GTIN (EAN) | 4050118233322 | Nödvändiga insticksplatser: 2 |
| Förp. | 1 ST | |