

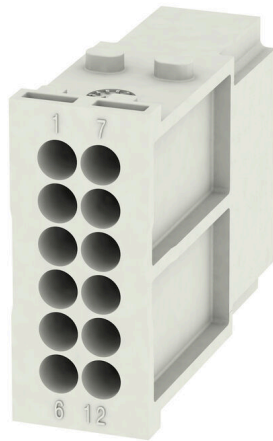
HDC MHD 12 MC**Weidmüller Interface GmbH & Co. KG**

Klingenbergstraße 26

D-32758 Detmold

Germany

www.weidmueller.com

**Flexibel**

De fyra modulstorlekarna ger individuella propplösningar som sparar en stor mängd utrymme. Den mindre delningen bidrar också till en optimerad design.

Allmänna beställningsdata

Utförande	Signalmodul, 250 V, 10 A, Antal poler: 12, Crimpanslutning, Hane, Nödvändiga insticksplatser: 1
Art.nr.	1428840000
Typ	HDC MHD 12 MC
GTIN (EAN)	4050118232998
Förp.	1 items

HDC MHD 12 MC

Weidmüller Interface GmbH & Co. KG
Klingenbergstraße 26
D-32758 Detmold
Germany

www.weidmueller.com

Tekniska data

Godkännanden

Godkännanden



ROHS	Uppfyllelse
UL File Number Search	UL-webbplats
Certifikat nr (cURus)	E92202

Mått och vikter

Djup	34 mm	Byggdjup (tum)	1.3386 inch
Höjd	38.9 mm	Bygghöjd (tum)	1.5315 inch
Bredd	14.5 mm	Byggbredd (tum)	0.5709 inch
Nettovikt	9.74 g		

Temperaturer

Gränsvärde, temperatur -40 °C ... 125 °C

Miljööverensstämmelse för produkt

RoHS-kompatibilitetsstatus	Kompatibel utan undantag
REACH SVHC	Potassium perfluorobutane sulfonate 29420-49-3
SCIP	1609748e-c278-4c9b-b3d1-e6215d2988cd

Allmänna data

Antal poler	12	Brännbarhetsklass enligt UL 94	V-0
Isolationsmotstånd	1012 Ω	Stickcykler	≥ 500
Typ	Hane	Överspänningskategori	III
Nedsmutningsgrad	3	Grundläggande material	Polykarbonat, glasfiberförstärkt
Serie	ModuPlug	Märkspänning (DIN EN 61984)	250 V
Märkspänning enligt UL/CSA	600 V	Märkstötspänning (DIN EN 61984)	4 kV
Märkström (DIN EN 61984)	10 A	Nödvändiga insticksplatser	1

PE anslutningsdata

Anslutningstyp PE Skruvanslutning via modulram

Utförande

Ledardiameter, AWG, max	AWG 14	Avisoleringslängd nominellt	8 mm
Anslutningstyp	Crimpslutning	Ledardiameter, AWG, min.	AWG 26
Ledardiameter, max.	2.5 mm ²	Ledardiameter, min.	0.14 mm ²

Klassificeringar

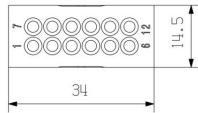
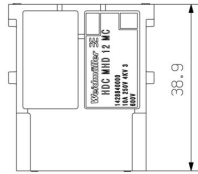
ETIM 8.0	EC000438	ETIM 9.0	EC000438
ETIM 10.0	EC000438	ECLASS 14.0	27-44-02-17
ECLASS 15.0	27-44-02-17		

HDC MHD 12 MC

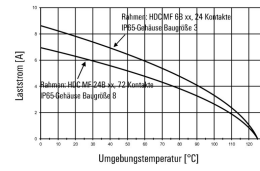
Weidmüller Interface GmbH & Co. KG
 Klingenbergstraße 26
 D-32758 Detmold
 Germany

Ritningar

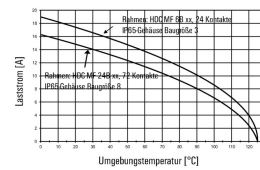
www.weidmueller.com



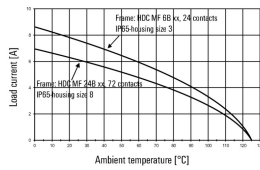
**HDC-MHD 12-Module im IP65-Gehäuse,
 Leiter H05V-K0,5:**



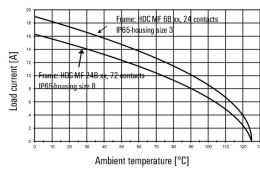
**HDC-MHD 12-Module im IP65-Gehäuse,
 Leiter H07V-K2,5:**



**HDC-MHD 12-modules in the IP65-housing,
 Conductor H05V-K0,5:**



**HDC-MHD 12-modules in the IP65-housing,
 Conductor H07V-K2,5:**



HDC MHD 12 MC

Weidmüller Interface GmbH & Co. KG

Klingenbergstraße 26

D-32758 Detmold

Germany

Tillbehör

www.weidmueller.com

Crimpkontakter HD



Crimping är en elektrisk och mekaniskt säker och pålitlig anslutning mellan ledare och kontakt. En idealisk crimpkontakt är gastät och korrosionstålig.

Allmänna beställningsdata

Typ	HDC-C-HD-SM0.14-0.37AG	Utförande
Art.nr.	1651520000	Mångpoliga kontakdon, Crimpkontakt, HD, HDD, HQ, MixMate, Hane,
GTIN (EAN)	4008190400194	Ledardiameter, max.: 0.37, svarvade, Kopparlegering
Förp.	100 ST	
Typ	HDC-C-HD-SM0.14-0.37AU	Utförande
Art.nr.	1651620000	Mångpoliga kontakdon, Crimpkontakt, HD, HDD, HQ, MixMate, Hane,
GTIN (EAN)	4008190400293	Ledardiameter, max.: 0.37, svarvade, Kopparlegering
Förp.	100 ST	
Typ	HDC-C-HD-SM0.5AG	Utförande
Art.nr.	1651530000	Mångpoliga kontakdon, Crimpkontakt, HD, HDD, HQ, MixMate, Hane,
GTIN (EAN)	4008190400200	Ledardiameter, max.: 0.5, svarvade, Kopparlegering
Förp.	100 ST	
Typ	HDC-C-HD-SM0.5AU	Utförande
Art.nr.	1651630000	Mångpoliga kontakdon, Crimpkontakt, HD, HDD, HQ, MixMate, Hane,
GTIN (EAN)	4008190400309	Ledardiameter, max.: 0.5, svarvade, Kopparlegering
Förp.	100 ST	
Typ	HDC-C-HD-SM0.75-1.00AG	Utförande
Art.nr.	1601750000	Mångpoliga kontakdon, Crimpkontakt, HD, HDD, HQ, MixMate, Hane,
GTIN (EAN)	4008190134280	Ledardiameter, max.: 1, svarvade, Kopparlegering
Förp.	100 ST	
Typ	HDC-C-HD-SM0.75-1.00AU	Utförande
Art.nr.	1651640000	Mångpoliga kontakdon, Crimpkontakt, HD, HDD, HQ, MixMate, Hane,
GTIN (EAN)	4008190400316	Ledardiameter, max.: 1, svarvade, Kopparlegering
Förp.	100 ST	
Typ	HDC-C-HD-SM1.5AG	Utförande
Art.nr.	1651550000	Mångpoliga kontakdon, Crimpkontakt, HD, HDD, HQ, MixMate, Hane,
GTIN (EAN)	4008190400224	Ledardiameter, max.: 1.5, svarvade, Kopparlegering
Förp.	100 ST	
Typ	HDC-C-HD-SM1.5AU	Utförande
Art.nr.	1651650000	Mångpoliga kontakdon, Crimpkontakt, HD, HDD, HQ, MixMate, Hane,
GTIN (EAN)	4008190400323	Ledardiameter, max.: 1.5, svarvade, Kopparlegering
Förp.	100 ST	
Typ	HDC-C-HD-SM2.5AG	Utförande
Art.nr.	1651560000	Mångpoliga kontakdon, Crimpkontakt, HD, HDD, HQ, MixMate, Hane,
GTIN (EAN)	4008190400231	Ledardiameter, max.: 2.5, svarvade, Kopparlegering
Förp.	100 ST	
Typ	HDC-C-HD-SM2.5AU	Utförande
Art.nr.	1651660000	Mångpoliga kontakdon, Crimpkontakt, HD, HDD, HQ, MixMate, Hane,
GTIN (EAN)	4008190400330	Ledardiameter, max.: 2.5, svarvade, Kopparlegering
Förp.	100 ST	

HDC MHD 12 MC

Weidmüller Interface GmbH & Co. KG
 Klingenbergstraße 26
 D-32758 Detmold
 Germany

www.weidmueller.com

Motsvarighet

Elektriska moduler



Flexibel

De fyra modulstorlekarna ger individuella propplösningar som sparar en stor mängd utrymme. Den mindre delningen bidrar också till en optimerad design.

Allmänna beställningsdata

Typ	HDC MHD 12 FC	Utförande
Art.nr.	1428850000	Signalmodul, 250 V, 10 A, Antal poler: 12, Crimpanslutning, Hylsa,
GTIN (EAN)	4050118233087	Nödvändiga insticksplatser: 1
Förp.	1 ST	
Typ	HDC MHD 12 FP	Utförande
Art.nr.	2748470000	Signalmodul, 250 V, 10 A, Antal poler: 12, PUSH IN med
GTIN (EAN)	4050118890921	manöverknapp, Hylsa, Nödvändiga insticksplatser: 1
Förp.	1 ST	