

## RSV1,6 B36 GR BX

Weidmüller Interface GmbH &amp; Co. KG

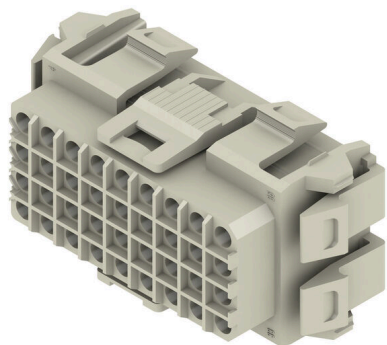
Klingenbergstraße 26

D-32758 Detmold

Germany

www.weidmueller.com

## Produktillustration



Rektangulär stickanslutning för användning med kontaktpressade kontakter. De kan användas både som flygande koppling eller tillsammans med kretskortsvarianterna. Kontaktpressade kontakter ger en hög packningstäthet. Här används CS 1.6 eller CB 1.6 - kontakter. Stickanslutningarna kan kodas och låsas i varandra. Levereras i kartong.

## Allmänna beställningsdata

|                   |  |
|-------------------|--|
| Utförande         | Kretskortsstickanslutning, Hylsstickpropp, 5.00 mm, Antal poler: 36, 180°, Crimpanslutning, Anslutningsområde, max. : 3.31 mm <sup>2</sup> , Box |
| Art.nr.           | <a href="#">1419000000</a>   |
| Typ               | RSV1,6 B36 GR BX   |
| GTIN (EAN)        | 4008190108212  |
| Förp.             | 10 items   |
| Produktparametrar | IEC: 630 V / 17 A<br>UL: 600 V / 10 A / AWG 26 - AWG 12  |
| Förpackning       | Box  |

## RSV1,6 B36 GR BX

Weidmüller Interface GmbH &amp; Co. KG

Klingenbergstraße 26

D-32758 Detmold

Germany

www.weidmueller.com

## Tekniska data

## Godkännanden

Godkännanden



|                       |                              |
|-----------------------|------------------------------|
| ROHS                  | Uppfyllelse                  |
| UL File Number Search | <a href="#">UL-webbplats</a> |
| Certifikat nr. (UR)   | E92202                       |

## Mått och vikter

|           |         |                 |             |
|-----------|---------|-----------------|-------------|
| Djup      | 33 mm   | Byggdjup (tum)  | 1.2992 inch |
| Höjd      | 27 mm   | Bygghöjd (tum)  | 1.063 inch  |
| Bredd     | 61 mm   | Byggbredd (tum) | 2.4016 inch |
| Nettovikt | 21.77 g |                 |             |

## Miljööverensstämmelse för produkt

|                            |                                |
|----------------------------|--------------------------------|
| RoHS-kompatibilitetsstatus | Kompatibel utan undantag       |
| REACH SVHC                 | Nej mSvHC över 0,1 viktprocent |

## Packaging

|             |           |           |           |
|-------------|-----------|-----------|-----------|
| Förpackning | Box       | VPE-längd | 197.00 mm |
| VPE-bredd   | 135.00 mm | VPE-höjd  | 36.00 mm  |

## Systemvärden

|                                    |                             |                                  |                |
|------------------------------------|-----------------------------|----------------------------------|----------------|
| Produktfamilj                      | OMNIMATE Signal – serie RSV | Anslutningstyp                   | Fältanslutning |
| Ledaranslutningsteknik             | Crimpanslutning             | Delning i mm (P)                 | 5.00 mm        |
| Delning i tum (P)                  | 0.197 "                     | Ledarutgångsriktning             | 180°           |
| Antal poler                        | 36                          | L1 i mm                          | 40.00 mm       |
| L1 i tum                           | 1.575 "                     | Antal rader                      | 4              |
| Polradstal                         | 9                           | Beröringsskydd enligt DIN VDE 57 | fingersäker    |
| Beröringsskydd enligt DIN VDE 0470 | IP 20                       | Koderbar                         | Ja             |
| Avisoleringslängd                  | 4 mm                        | Stickcykler                      | 25             |
| Max. instickskraft/pol             | 2 N                         | Max. dragkraft/pol               | 2 N            |

## Materialdata

|                                  |          |                                |             |
|----------------------------------|----------|--------------------------------|-------------|
| Isoleringsmaterial               | PA 66/6  | Färgkod                        | kiselgrå    |
| Färgtabell (jämförbar)           | RAL 7032 | Isoleringsmaterialgrupp        | I           |
| CTI (Comparative Tracking Index) | ≥ 600    | Moisture Level (MSL)           |             |
| Brännbarhetsklass enligt UL 94   | V-0      | Kontaktmaterial                | Cu-legering |
| Lagertemperatur, min.            | -40 °C   | Lagertemperatur, max.          | 70 °C       |
| Drifttemperatur, min.            | -50 °C   | Drifttemperatur, max.          | 100 °C      |
| Temperaturområde Montage, min.   | -25 °C   | Temperaturområde Montage, max. | 100 °C      |

## Anslutningsbara ledare

|                             |                      |                             |                      |
|-----------------------------|----------------------|-----------------------------|----------------------|
| Anslutningsområde, min.     | 0.13 mm <sup>2</sup> | Anslutningsområde, max.     | 3.31 mm <sup>2</sup> |
| fintrådig, min. H05(07) V-K | 0.2 mm <sup>2</sup>  | fintrådig, max. H05(07) V-K | 2.5 mm <sup>2</sup>  |

## RSV1,6 B36 GR BX

Weidmüller Interface GmbH &amp; Co. KG

Klingenbergstraße 26

D-32758 Detmold

Germany

www.weidmueller.com

## Tekniska data

## Märkdata enligt CSA

|                                      |   |                                   |          |
|--------------------------------------|---|-----------------------------------|----------|
| Institut (CSA)                       | CSA   | Certifikat nr. (CSA)              | 53975-13 |
| Märkspänning (användargrupp C / CSA) | 600 V   | Märkström (användargrupp C / CSA) | 13 A     |
| Ledardiameter AWG, min.              | AWG 26  | Ledardiameter AWG, max.           | AWG 12   |
| Hänvisning till godkännandevärden    | Specifikationerna avser maxvärden. För detaljer – se typgodkännandeintyg. |                                   |          |

## Märkdata enligt UL 1059

|                                   |   |                     |        |
|-----------------------------------|---|---------------------|--------|
| Institut (UR)                     | UR  | Certifikat nr. (UR) | E92202 |
| Hänvisning till godkännandevärden | Specifikationerna avser maxvärden. För detaljer – se typgodkännandeintyg. |                     |        |

## Märkdata enligt IEC

|  |                        |  |                  |
|--|------------------------|--|------------------|
| testad enligt standard                                       | IEC 60664-1, IEC 61984 | Märkström, min. antal poler (Tu=20°C)                      | 17 A             |
| Märkström, max. antal poler (Tu=20°C)                        | 13 A                   | Märkström, min. antal poler (Tu=40°C)                      | 15 A             |
| Märkström, max. antal poler (Tu=40°C)                        | 11.5 A                 | Märkspänning vid överspänningsk./ Nedsmutningsgrad II/2    | 630 V            |
| Märkspänning vid överspänningsk./ Nedsmutningsgrad III/2     | 400 V                  | Märkspänning vid överspänningskat./ Nedsmutningsgrad III/3 | 250 V            |
| Märkspänning vid överspänningsk./ Nedsmutningsgrad II/2      | 4 kV                   | Märkspänning vid överspänningsk./ Nedsmutningsgrad III/2   | 4 kV             |
| Märkstötspänning vid överspänningsk./ Nedsmutningsgrad III/3 | 4 kV                   | Korttidströmhållfasthet                                    | 3 x 1s mit 120 A |

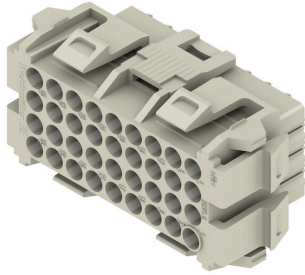
## Viktig hänvisningstext

|                 |   |
|-----------------|---|
| IPC-konformitet | Konformitet: Produkterna utvecklas, tillverkas och levereras i enlighet med internationellt erkända standarder och normer, och uppfyller de egenskaper som garanteras i databladet resp. har designegenskaper i enlighet med IPC-A-610 "Klass 2". Övriga anspråk gällande produkterna kan bedömas på begäran.   |
| Hänvisningstext | <ul style="list-style-type: none"> <li>• Additional variants on request</li> <li>• Rated current related to rated cross-section &amp; min. No. of poles.</li> <li>• Spacing between rows: see hole layout</li> <li>• Rated cross-section depends on crimp contact used.</li> <li>• Rated data refer only to the component itself. Clearance and creepage distances to other components are to be designed in accordance with the relevant application standards.</li> <li>• Max. outer diameter of the cable (with insulation): 3.5 mm</li> <li>• Long term storage of the product with average temperature of 50 °C and maximum humidity 70%, 36 months</li> </ul> |

## Klassificeringar

|             |             |             |             |
|-------------|-------------|-------------|-------------|
| ETIM 8.0    | EC002638    | ETIM 9.0    | EC002638    |
| ETIM 10.0   | EC002638    | ECLASS 14.0 | 27-46-02-02 |
| ECLASS 15.0 | 27-46-02-02 |             |             |

**Produktillustration**



**Dimensional drawing**



**Dimensional drawing**



| poles | dimension male plug / female plug |      |      |      |      | mounting cut-out |         |
|-------|-----------------------------------|------|------|------|------|------------------|---------|
|       | a                                 | b    | C    | D    | E    | a - 0,3          | b - 0,2 |
| 4     | 23,0                              | 25,0 | 10,8 | 12,0 | 17,8 | 20,7             | 18,1    |
| 6     | 23,0                              | 30,0 | 10,8 | 17,6 | 17,8 | 25,1             | 18,1    |
| 8     | 29,0                              | 30,0 | 16,1 | 17,6 | 23,8 | 25,1             | 24,0    |
| 12    | 29,0                              | 35,0 | 16,1 | 22,6 | 23,8 | 30,0             | 24,0    |
| 18    | 29,0                              | 46,0 | 16,1 | 33,0 | 23,8 | 40,5             | 24,0    |
| 24    | 33,0                              | 46,0 | 20,6 | 33,0 | 27,8 | 40,5             | 28,3    |
| 36    | 33,0                              | 61,0 | 20,6 | 48,0 | 27,8 | 55,5             | 28,3    |

**Graph**



## RSV1,6 B36 GR BX

**Weidmüller Interface GmbH & Co. KG**

Klingenbergstraße 26  
D-32758 Detmold  
Germany

www.weidmueller.com

## Tillbehör

### Adapter till montageskenor



Rastrera på, klart.

Från ledarplattan till kopplingskåpet: raster- eller monteringsfötter är förbindelseleden mellan stickproppar och bärskena.

Passar för de gängse standardstorlekarna: TS 15 eller TS 35. Som kombifot eller variant.

Det snabba alternativet till skruvfästning är oslagbart monterings- och servicevänligt.

Monteringsfoten för bärskenan möjliggör en genomgående användning av instickbar anslutningsteknik, alltifrån komponentgruppen via kapslingen och till kopplingskåpet och undviker Patchwork-lösningar.

### Allmänna beställningsdata

|            |                            |  |
|------------|----------------------------|--|
| Typ        | RSV1,6 RF36/35X15 SW       | Utförande  |
| Art.nr.    | <a href="#">1690170000</a> | Kretskortsstickanslutning, Tillbehör, Montagefot, svart, Antal poler: 36 |
| GTIN (EAN) | 4008190863036              |  |
| Förp.      | 10 ST                      |  |

### Hylsdel



För en säker kontakt - Crimpkontakter CB/ CS. Kombinationen av RSV- kapslingar och Weidmüllers crimpkontakter möjliggör en individuell anpassning till de speciella kraven för respektive applikation.

Följande produkttegenskaper står beroende av system till förfogande:

- säker centrerung av kontakterna tack vare stiftspetsen med 3 segment
- hög kontaktsäkerhet med 4 definierade kontaktpunkter
- Låshake i stålfjädern gör att kontakterna sitter säkert i kapslingen
- Stoftkontakter i två längder, för att skapa "first make - last brake"-kontakter
- upp till 100 instickscykler (tennutförande)
- upp till 500 instickscykler (gulduutförande) Med det passande kvalitetsverktyget från Weidmüller säkerställs en fackmannamässigt korrekt bearbetning.

### Allmänna beställningsdata

|            |                            |  |
|------------|----------------------------|--|
| Typ        | CB1,6E26-24 AU,75 I1,4     | Utförande  |
| Art.nr.    | <a href="#">1420900000</a> | Kretskortsstickanslutning, Crimpkontakt, Enkelkontakt, Hona, förgylld, |
| GTIN (EAN) | 4008190041779              | Max. anslutningsområde : 0.25 mm <sup>2</sup>                          |
| Förp.      | 250 ST                     |  |
| Typ        | CB1,6E26-24 SN I1,4        | Utförande  |
| Art.nr.    | <a href="#">1421900000</a> | Kretskortsstickanslutning, Crimpkontakt, Enkelkontakt, Hona,           |
| GTIN (EAN) | 4008190051600              | förtennad, Max. anslutningsområde : 0.25 mm <sup>2</sup>               |
| Förp.      | 250 ST                     |  |
| Typ        | CB1,6E22-20 AU,75 I1,8     | Utförande  |
| Art.nr.    | <a href="#">1422900000</a> | Kretskortsstickanslutning, Crimpkontakt, Enkelkontakt, Hona, förgylld, |
| GTIN (EAN) | 4008190179243              | Max. anslutningsområde : 0.5 mm <sup>2</sup>                           |
| Förp.      | 250 ST                     |  |

## RSV1,6 B36 GR BX

**Weidmüller Interface GmbH & Co. KG**  
 Klingenbergstraße 26  
 D-32758 Detmold  
 Germany

www.weidmueller.com

## Tillbehör

|            |                            |  |
|------------|----------------------------|--|
| Typ        | CB1,6E22-20 SN I1,8        | Utförande  |
| Art.nr.    | <a href="#">1423900000</a> | Kretskortsstickanslutning, Crimpkontakt, Enkelkontakt, Hona,           |
| GTIN (EAN) | 4008190008659              | förtennad, Max. anslutningsområde : 0.5 mm <sup>2</sup>                |
| Förp.      | 250 ST                     |  |
| Typ        | CB1,6E22-20 AU,75 I2,5     | Utförande  |
| Art.nr.    | <a href="#">1424900000</a> | Kretskortsstickanslutning, Crimpkontakt, Enkelkontakt, Hona, förgylld, |
| GTIN (EAN) | 4008190180751              | Max. anslutningsområde : 0.5 mm <sup>2</sup>                           |
| Förp.      | 250 ST                     |  |
| Typ        | CB1,6E22-20 SN I2,5        | Utförande  |
| Art.nr.    | <a href="#">1425900000</a> | Kretskortsstickanslutning, Crimpkontakt, Enkelkontakt, Hona,           |
| GTIN (EAN) | 4008190054731              | förtennad, Max. anslutningsområde : 0.5 mm <sup>2</sup>                |
| Förp.      | 250 ST                     |  |
| Typ        | CB1,6E18-16 AU,75 I2,5     | Utförande  |
| Art.nr.    | <a href="#">1426900000</a> | Kretskortsstickanslutning, Crimpkontakt, Enkelkontakt, Hona, förgylld, |
| GTIN (EAN) | 4008190081799              | Max. anslutningsområde : 1.5 mm <sup>2</sup>                           |
| Förp.      | 250 ST                     |  |
| Typ        | CB1,6E18-16 SN I2,5        | Utförande  |
| Art.nr.    | <a href="#">1427900000</a> | Kretskortsstickanslutning, Crimpkontakt, Enkelkontakt, Hona,           |
| GTIN (EAN) | 4008190035808              | förtennad, Max. anslutningsområde : 1.5 mm <sup>2</sup>                |
| Förp.      | 250 ST                     |  |
| Typ        | CB1,6R14-12 AU,75 I3,5     | Utförande  |
| Art.nr.    | <a href="#">1428800000</a> | Kretskortsstickanslutning, Crimpkontakt, Bandvara, Hona, förgylld,     |
| GTIN (EAN) | 4008190044169              | Max. anslutningsområde : 2.5 mm <sup>2</sup>                           |
| Förp.      | 3000 ST                    |  |
| Typ        | CB1,6E14-12 AU,75 I3,5     | Utförande  |
| Art.nr.    | <a href="#">1428900000</a> | Kretskortsstickanslutning, Crimpkontakt, Enkelkontakt, Hona, förgylld, |
| GTIN (EAN) | 4008190072148              | Max. anslutningsområde : 2.5 mm <sup>2</sup>                           |
| Förp.      | 250 ST                     |  |
| Typ        | CB1,6R14-12 SN I3,5        | Utförande  |
| Art.nr.    | <a href="#">1429800000</a> | Kretskortsstickanslutning, Crimpkontakt, Bandvara, Hona, förtennad,    |
| GTIN (EAN) | 4008190181710              | Max. anslutningsområde : 2.5 mm <sup>2</sup>                           |
| Förp.      | 4000 ST                    |  |
| Typ        | CB1,6E14-12 SN I3,5        | Utförande  |
| Art.nr.    | <a href="#">1429900000</a> | Kretskortsstickanslutning, Crimpkontakt, Enkelkontakt, Hona,           |
| GTIN (EAN) | 4008190071356              | förtennad, Max. anslutningsområde : 2.5 mm <sup>2</sup>                |
| Förp.      | 250 ST                     |  |

## Dragavlastningar



För frekventa laddningar: "släpvagnskopplingen" för kontaktidon.

Dragavlastningen kan avlasta mer än ledare vid drag: Bara att fästa på kontakten och

- bunta ledare
- Dra kabel
- använd som stick- och draghjälp

Inga skador på anslutningsställena, översiktlig, ren ledningsdragning och enkel hantering.

Fördelar för användaren: Högre tillgänglighet hos anläggningen genom permanent belastningsbara anslutningen i tuffa industrimiljöer och bekväm hantering.

## RSV1,6 B36 GR BX

Weidmüller Interface GmbH &amp; Co. KG

Klingenbergstraße 26

D-32758 Detmold

Germany

www.weidmueller.com

## Tillbehör

## Allmänna beställningsdata

|            |                            |   |
|------------|----------------------------|---|
| Typ        | RSV1,6 ZE36 BK BX          | Utförande   |
| Art.nr.    | <a href="#">1563000000</a> | Kretskortsstickanslutning, Tillbehör, Dragavlastning, svart, Antal poler: |
| GTIN (EAN) | 4008190187538              | 36  |
| Förp.      | 10 ST                      |   |

## Kodelement



Kopplar bara vad som hör ihop: Rätt anslutning på rätt ställe.

Kodnings- och förvriddningsskyddselementen tilldelar tydligt anslutande element under tillverkningen och driften

Kodnings- och förvriddningsskyddselementen skjuts in innan bestyckningen eller under kabelkonfektioneringen. Alternativen hos Weidmüller: konfigurera enkelt och individuellt online i variantkonfiguratoren och få färdigt förkodat.

En felbestyckning på kretskortet eller felanslutning av anslutningselement är inte längre möjligt.

Fördelen: Ingen felsökning vid tillverkningen och ingen felhantering av användaren.

## Allmänna beställningsdata

|            |                            |   |
|------------|----------------------------|---|
| Typ        | RSV1,6 KO                  | Utförande   |
| Art.nr.    | <a href="#">1567430000</a> | Kretskortsstickanslutning, Tillbehör, Kodelement, svart, Antal poler: |
| GTIN (EAN) | 4008190169756              | 1   |
| Förp.      | 50 ST                      |   |

## Hylsdel



För en säker kontakt - Crimpkontakter CB/ CS. Kombinationen av RSV- kapslingar och Weidmüllers crimpkontakter möjliggör en individuell anpassning till de speciella kraven för respektive applikation.

Följande produkttegenskaper står beroende av system till förfogande:

- säker centrering av kontakterna tack vare stiftspetsen med 3 segment
- hög kontaktsäkerhet med 4 definierade kontaktpunkter
- Låshake i stålfjädern gör att kontakterna sitter säkert i kapslingen
- Stoftkontakter i två längder, för att skapa "first make - last brake"-kontakter
- upp till 100 instickscyklar (tennutförande)
- upp till 500 instickscyklar (guldfutförande) Med det passande kvalitetsverktyget från Weidmüller säkerställs en fackmannamässigt korrekt bearbetning.

## Allmänna beställningsdata

|            |                            |  |
|------------|----------------------------|--|
| Typ        | CB1,6E18-16 AU,75 I3,5     | Utförande  |
| Art.nr.    | <a href="#">1582410000</a> | Kretskortsstickanslutning, Crimpkontakt, Enkelkontakt, Hona, förgylld, |
| GTIN (EAN) | 4008190176228              | Max. anslutningsområde : 1.5 mm <sup>2</sup>                           |
| Förp.      | 250 ST                     |  |

## RSV1,6 B36 GR BX

Weidmüller Interface GmbH &amp; Co. KG

Klingenbergstraße 26

D-32758 Detmold

Germany

www.weidmueller.com

## Tillbehör

|            |                            |  |
|------------|----------------------------|--|
| Typ        | CB1,6E18-16 SN I3,5        | Utförande  |
| Art.nr.    | <a href="#">1582430000</a> | Kretskortsstickanslutning, Crimpkontakt, Enkelkontakt, Hona,           |
| GTIN (EAN) | 4008190050450              | förtennad, Max. anslutningsområde : 1.5 mm <sup>2</sup>                |
| Förp.      | 250 ST                     |  |
| Typ        | CB1,6E14-12 AU,75 I4,2     | Utförande  |
| Art.nr.    | <a href="#">1582450000</a> | Kretskortsstickanslutning, Crimpkontakt, Enkelkontakt, Hona, förgylld, |
| GTIN (EAN) | 4008190014643              | Max. anslutningsområde : 2.5 mm <sup>2</sup>                           |
| Förp.      | 250 ST                     |  |
| Typ        | CB1,6R14-12 AU,75 I4,2     | Utförande  |
| Art.nr.    | <a href="#">1582460000</a> | Kretskortsstickanslutning, Crimpkontakt, Bandvara, Hona, förgylld,     |
| GTIN (EAN) | 4008190095895              | Max. anslutningsområde : 2.5 mm <sup>2</sup>                           |
| Förp.      | 3000 ST                    |  |
| Typ        | CB1,6E14-12 SN I4,2        | Utförande  |
| Art.nr.    | <a href="#">1582470000</a> | Kretskortsstickanslutning, Crimpkontakt, Enkelkontakt, Hona,           |
| GTIN (EAN) | 4008190067939              | förtennad, Max. anslutningsområde : 2.5 mm <sup>2</sup>                |
| Förp.      | 250 ST                     |  |
| Typ        | CB1,6R14-12 SN I4,2        | Utförande  |
| Art.nr.    | <a href="#">1582480000</a> | Kretskortsstickanslutning, Crimpkontakt, Bandvara, Hona, förtennad,    |
| GTIN (EAN) | 4008190003289              | Max. anslutningsområde : 2.5 mm <sup>2</sup>                           |
| Förp.      | 3000 ST                    |  |

## Adapter till montageskenor



Rastrera på, klart.

Från ledarplattan till kopplingskåpet: raster- eller monteringsfötter är förbindelseleden mellan stickproppar och bärskena.

Passar för de gängse standardstorlekarna: TS 15 eller TS 35. Som kombifot eller variant.

Det snabba alternativet till skruvfästning är oslagbart monterings- och servicevänligt.

Monteringsfoten för bärskenan möjliggör en genomgående användning av instickbar anslutningsteknik, alltifrån komponentgruppen via kapslingen och till kopplingskåpet och undviker Patchwork-lösningar.

## Allmänna beställningsdata

|            |                            |  |
|------------|----------------------------|--|
| Typ        | RSV1,6 RF36/35X7.5 SW      | Utförande  |
| Art.nr.    | <a href="#">1582970000</a> | Kretskortsstickanslutning, Tillbehör, Montagefot, svart, Antal poler: 36 |
| GTIN (EAN) | 4008190132163              |  |
| Förp.      | 10 ST                      |  |