

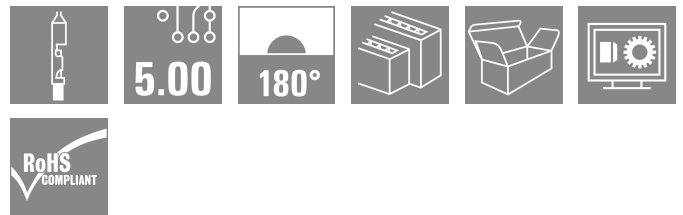
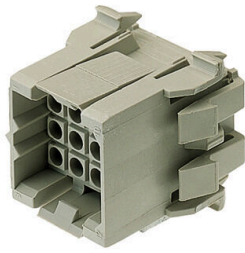
RSV1,6 S12 GR**Weidmüller Interface GmbH & Co. KG**

Klingenbergstraße 26

D-32758 Detmold

Germany

www.weidmueller.com



Rektangulär stickanslutning för användning med kontaktpressade kontakter. De kan användas både som flygande koppling eller tillsammans med kretskortsvarianterna. Kontaktpressade kontakter ger en hög packningstäthet. Här används CS 1.6 eller CB 1.6 - kontakter. Stickanslutningarna kan kodas och låsas i varandra. Levereras i kartong.

Allmänna beställningsdata

| | |
|-------------------|--|
| Utförande | Kretskortsstickanslutning, Stiftkontakt, 5.00 mm, Antal poler: 12, 180°, Crimpanslutning, Anslutningsområde, max. : 3.31 mm ² , Box |
| Art.nr. | 1416100000 |
| Typ | RSV1,6 S12 GR |
| GTIN (EAN) | 4008190100889 |
| Förp. | 25 items |
| Produktparametrar | IEC: 630 V / 17 A UL: 600 V / 10 A / AWG 26 - AWG 12 |
| Förpackning | Box |

RSV1,6 S12 GR

Weidmüller Interface GmbH & Co. KG

Klingenbergstraße 26

D-32758 Detmold

Germany

www.weidmueller.com

Tekniska data

Godkännanden

Godkännanden



| | |
|-----------------------|------------------------------|
| ROHS | Uppfyllelse |
| UL File Number Search | UL-webbplats |
| Certifikat nr. (UR) | E92202 |

Mått och vikter

| | | | |
|-----------|-------|-----------------|-------------|
| Djup | 29 mm | Byggdjup (tum) | 1.1417 inch |
| Höjd | 27 mm | Bygghöjd (tum) | 1.063 inch |
| Bredd | 35 mm | Byggbredd (tum) | 1.378 inch |
| Nettovikt | 11 g | | |

Miljööverensstämmelse för produkt

| | |
|----------------------------|--------------------------------|
| RoHS-kompatibilitetsstatus | Kompatibel utan undantag |
| REACH SVHC | Nej mSvHC över 0,1 viktprocent |

Packaging

| | | | |
|-------------|-----------|-----------|-----------|
| Förpackning | Box | VPE-längd | 240.00 mm |
| VPE-bredd | 149.00 mm | VPE-höjd | 39.00 mm |

Systemvärden

| | | | |
|------------------------------------|-----------------------------|----------------------------------|-----------------------|
| Produktfamilj | OMNIMATE Signal – serie RSV | Anslutningstyp | Fältanslutning |
| Ledaranslutningsteknik | Crimpanslutning | Delning i mm (P) | 5.00 mm |
| Delning i tum (P) | 0.197 " | Ledarutgångsriktning | 180° |
| Antal poler | 12 | L1 i mm | 15.00 mm |
| L1 i tum | 0.591 " | Antal rader | 3 |
| Polradstal | 4 | Beröringsskydd enligt DIN VDE 57 | fingersäker instucken |
| Beröringsskydd enligt DIN VDE 0470 | IP 20 ansluten | Koderbar | Ja |
| Avisoleringslängd | 4 mm | Stickcykler | 25 |
| Max. instickskraft/pol | 9 N | Max. dragkraft/pol | 18 N |

Materialdata

| | | | |
|----------------------------------|----------|--------------------------------|-------------|
| Isoleringsmaterial | PA 66/6 | Färgkod | kiselgrå |
| Färgtabell (jämförbar) | RAL 7032 | Isoleringsmaterialgrupp | I |
| CTI (Comparative Tracking Index) | ≥ 600 | Moisture Level (MSL) | |
| Brännbarhetsklass enligt UL 94 | V-0 | Kontaktmaterial | Cu-legering |
| Lagertemperatur, min. | -40 °C | Lagertemperatur, max. | 70 °C |
| Drifttemperatur, min. | -50 °C | Drifttemperatur, max. | 100 °C |
| Temperaturområde Montage, min. | -25 °C | Temperaturområde Montage, max. | 100 °C |

Anslutningsbara ledare

| | | | |
|-----------------------------|----------------------|-----------------------------|----------------------|
| Anslutningsområde, min. | 0.13 mm ² | Anslutningsområde, max. | 3.31 mm ² |
| fintrådig, min. H05(07) V-K | 0.2 mm ² | fintrådig, max. H05(07) V-K | 2.5 mm ² |

RSV1,6 S12 GR

Weidmüller Interface GmbH & Co. KG

Klingenbergstraße 26

D-32758 Detmold

Germany

www.weidmueller.com

Tekniska data

Märkdata enligt CSA

| | | | |
|--------------------------------------|---|-----------------------------------|----------|
| Institut (CSA) | CSA | Certifikat nr. (CSA) | 53975-13 |
| Märkspänning (användargrupp C / CSA) | 600 V | Märkström (användargrupp C / CSA) | 13 A |
| Ledardiameter AWG, min. | AWG 26 | Ledardiameter AWG, max. | AWG 12 |
| Hänvisning till godkännandevärden | Specifikationerna avser maxvärden. För detaljer – se typgodkännandeintyg. | | |

Märkdata enligt UL 1059

| | | | |
|-----------------------------------|---|---------------------|--------|
| Institut (UR) | UR | Certifikat nr. (UR) | E92202 |
| Hänvisning till godkännandevärden | Specifikationerna avser maxvärden. För detaljer – se typgodkännandeintyg. | | |

Märkdata enligt IEC

| | | | |
|--|------------------------|--|------------------|
| testad enligt standard | IEC 60664-1, IEC 61984 | Märkström, min. antal poler (Tu=20°C) | 17 A |
| Märkström, max. antal poler (Tu=20°C) | 13 A | Märkström, min. antal poler (Tu=40°C) | 15 A |
| Märkström, max. antal poler (Tu=40°C) | 11.5 A | Märkspänning vid överspänningsk./ Nedsmutningsgrad II/2 | 630 V |
| Märkspänning vid överspänningsk./ Nedsmutningsgrad III/2 | 400 V | Märkspänning vid överspänningskat./ Nedsmutningsgrad III/3 | 250 V |
| Märkspänning vid överspänningsk./ Nedsmutningsgrad II/2 | 4 kV | Märkspänning vid överspänningsk./ Nedsmutningsgrad III/2 | 4 kV |
| Märkstötspänning vid överspänningsk./ Nedsmutningsgrad III/3 | 4 kV | Korttidströmhållfasthet | 3 x 1s mit 120 A |

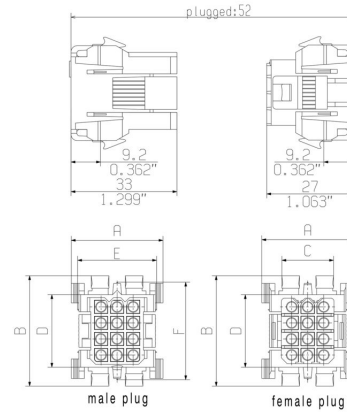
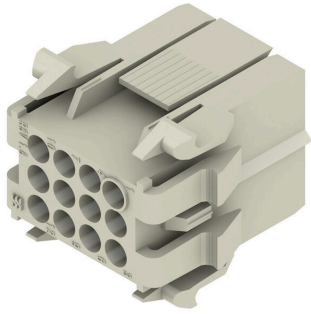
Viktig hänvisningstext

| | |
|-----------------|---|
| IPC-konformitet | Konformitet: Produkterna utvecklas, tillverkas och levereras i enlighet med internationellt erkända standarder och normer, och uppfyller de egenskaper som garanteras i databladet resp. har designegenskaper i enlighet med IPC-A-610 "Klass 2". Övriga anspråk gällande produkterna kan bedömas på begäran. |
| Hänvisningstext | <ul style="list-style-type: none"> • Additional variants on request • Rated current related to rated cross-section & min. No. of poles. • Spacing between rows: see hole layout • Rated cross-section depends on crimp contact used. • Rated data refer only to the component itself. Clearance and creepage distances to other components are to be designed in accordance with the relevant application standards. • Max. outer diameter of the cable (with insulation): 3.5 mm • Long term storage of the product with average temperature of 50 °C and maximum humidity 70%, 36 months |

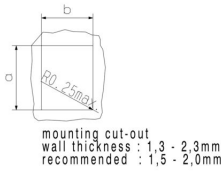
Klassificeringar

| | | | |
|-------------|-------------|-------------|-------------|
| ETIM 8.0 | EC002638 | ETIM 9.0 | EC002638 |
| ETIM 10.0 | EC002638 | ECLASS 14.0 | 27-46-02-02 |
| ECLASS 15.0 | 27-46-02-02 | | |

Dimensional drawing

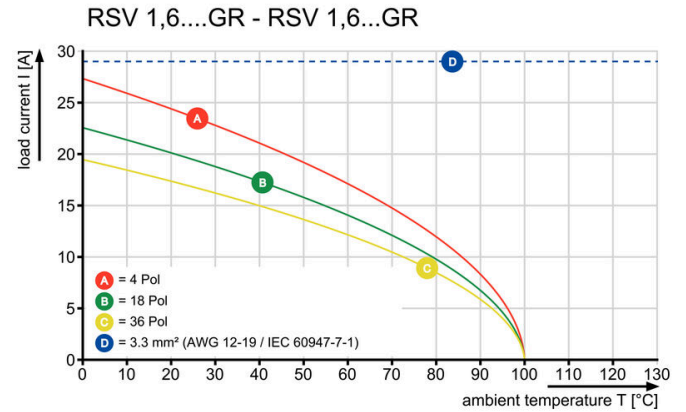


Dimensional drawing



| poles | dimension male plug / female plug | | | | | mounting cut-out | |
|-------|-----------------------------------|------|------|------|------|------------------|------|
| | A | B | C | D | E | a | b |
| 4 | 23,0 | 25,0 | 10,8 | 12,0 | 17,8 | 20,7 | 18,1 |
| 6 | 23,0 | 30,0 | 10,8 | 17,0 | 17,8 | 25,1 | 18,1 |
| 8 | 29,0 | 30,0 | 16,1 | 17,0 | 23,8 | 25,1 | 24,0 |
| 12 | 29,0 | 35,0 | 16,1 | 22,0 | 23,8 | 30,0 | 24,0 |
| 18 | 29,0 | 46,0 | 16,1 | 33,0 | 23,8 | 40,5 | 24,0 |
| 24 | 33,0 | 46,0 | 20,0 | 33,0 | 27,8 | 40,5 | 28,3 |
| 36 | 33,0 | 61,0 | 20,0 | 48,0 | 27,8 | 55,5 | 28,3 |

Graph



RSV1,6 S12 GR

Weidmüller Interface GmbH & Co. KG

Klingenbergstraße 26

D-32758 Detmold

Germany

www.weidmueller.com

Tillbehör

Adapter till montageskenor



Rastrera på, klart.

Från ledarplattan till kopplingskåpet: raster- eller monteringsfötter är förbindelseleden mellan stickproppar och bärskena.

Passar för de gängse standardstorlekarna: TS 15 eller TS 35. Som kombifot eller variant.

Det snabba alternativet till skruvinfästning är oslagbart monterings- och servicevänligt.

Monteringsfoten för bärskenan möjliggör en genomgående användning av instickbar anslutningsteknik, alltifrån komponentgruppen via kapslingen och till kopplingskåpet och undviker Patchwork-lösningar.

Allmänna beställningsdata

| | | |
|------------|----------------------------|--|
| Typ | RSV1,6 RF12/35X7.5 SW | Utförande |
| Art.nr. | 1582940000 | Kretskortsstickanslutning, Tillbehör, Montagefot, svart, Antal poler: 12 |
| GTIN (EAN) | 4008190068486 | |
| Förp. | 10 ST | |

| | | |
|------------|----------------------------|--|
| Typ | RSV1,6 RF12/35X15 SW | Utförande |
| Art.nr. | 1690140000 | Kretskortsstickanslutning, Tillbehör, Montagefot, svart, Antal poler: 12 |
| GTIN (EAN) | 4008190863005 | |
| Förp. | 10 ST | |

Dragavlastningar



För frekventa laddningar: "släpvagnskopplingen" för kontaktdon.

Dragavlastningen kan avlasta mer än ledare vid drag:

Bara att fästa på kontakten och

- bunta ledare
- Dra kabel
- använd som stick- och draghjälp

Inga skador på anslutningsställena, översiktlig, ren ledningsdragning och enkel hantering.

Fördelar för användaren: Högre tillgänglighet hos anläggningen genom permanent belastningsbara anslutningen i tuffa industrimiljöer och bekväm hantering.

Allmänna beställningsdata

| | | |
|------------|----------------------------|--|
| Typ | RSV1,6 ZE12 BK BX | Utförande |
| Art.nr. | 1563300000 | Kretskortsstickanslutning, Tillbehör, Dragavlastning, svart, Antal poler: 12 |
| GTIN (EAN) | 4008190095871 | |
| Förp. | 25 ST | |

RSV1,6 S12 GR

Weidmüller Interface GmbH & Co. KG

Klingenbergstraße 26

D-32758 Detmold

Germany

www.weidmueller.com

Tillbehör

Kodelement



Kopplar bara vad som hör ihop: Rätt anslutning på rätt ställe.

Kodnings- och förvriddningsskyddselementen tilldelar tydligt anslutande element under tillverkningen och driften

Kodnings- och förvriddningsskyddselementen skjuts in innan bestyckningen eller under kabelkonfektioneringen. Alternativen hos Weidmüller: konfigurera enkelt och individuellt online i variantkonfiguratorn och få färdigt förkodat.

En felbestyckning på kretskortet eller felanslutning av anslutningselement är inte längre möjligt.

Fördelen: Ingen felsökning vid tillverkningen och ingen felhantering av användaren.

Allmänna beställningsdata

| | | |
|------------|----------------------------|---|
| Typ | RSV1,6 KO | Utförande |
| Art.nr. | 1567430000 | Kretskortsstickanslutning, Tillbehör, Kodelement, svart, Antal poler: |
| GTIN (EAN) | 4008190169756 | 1 |
| Förp. | 50 ST | |

Stiftkontakt standard



För en säker kontakt - Crimpkontakter CB/ CS.Kombinationen av RSV- kapslingar och Weidmüllers crimpkontakter möjliggör en individuell anpassning till de speciella kraven för respektive applikation.

Följande produkttegenskaper står beroende av system till förfogande:

- säker centrerung av kontakterna tack vare stiftspetsen med 3 segment
- hög kontaktsäkerhet med 4 definierade kontaktpunkter
- Låshake i stålfjädern gör att kontakterna sitter säkert i kapslingen
- Stiftkontakter i två längder, för att skapa "first make - last brake"-kontakter
- upp till 100 instickscyklar (tennutförande)
- upp till 500 instickscyklar (gulduutförande) Med det passande kvalitetsverktyget från Weidmüller säkerställs en fackmannamässigt korrekt bearbetning.

Allmänna beställningsdata

| | | |
|------------|----------------------------|--|
| Typ | CS1,6E14-12 AU,75 I3,5 | Utförande |
| Art.nr. | 1428600000 | Kretskortsstickanslutning, Crimpkontakt, Enkelkontakt, Stift - standard, |
| GTIN (EAN) | 4008190078867 | förgylld, Max. anslutningsområde : 2.5 mm ² |
| Förp. | 250 ST | |
| Typ | CS1,6E14-12 AU,75 I4,2 | Utförande |
| Art.nr. | 1582290000 | Kretskortsstickanslutning, Crimpkontakt, Enkelkontakt, Stift - standard, |
| GTIN (EAN) | 4008190015244 | förgylld, Max. anslutningsområde : 2.5 mm ² |
| Förp. | 250 ST | |
| Typ | CS1,6E14-12 SN I3,5 | Utförande |
| Art.nr. | 1429600000 | Kretskortsstickanslutning, Crimpkontakt, Enkelkontakt, Stift - standard, |
| GTIN (EAN) | 4008190030728 | förtennad, Max. anslutningsområde : 2.5 mm ² |
| Förp. | 250 ST | |

RSV1,6 S12 GR

Weidmüller Interface GmbH & Co. KG

Klingenbergstraße 26
D-32758 Detmold
Germany

www.weidmueller.com

Tillbehör

| | | |
|------------|----------------------------|--|
| Typ | CS1,6E14-12 SN I4,2 | Utförande |
| Art.nr. | 1582310000 | Kretskortsstickanslutning, Crimpkontakt, Enkelkontakt, Stift - standard, |
| GTIN (EAN) | 4008190032975 | förtennad, Max. anslutningsområde : 2.5 mm ² |
| Förp. | 250 ST | |
| Typ | CS1,6E18-16 AU,75 I2,5 | Utförande |
| Art.nr. | 1426600000 | Kretskortsstickanslutning, Crimpkontakt, Enkelkontakt, Stift - standard, |
| GTIN (EAN) | 4008190182861 | förgylld, Max. anslutningsområde : 1.5 mm ² |
| Förp. | 250 ST | |
| Typ | CS1,6E18-16 AU,75 I3,5 | Utförande |
| Art.nr. | 1582250000 | Kretskortsstickanslutning, Crimpkontakt, Enkelkontakt, Stift - standard, |
| GTIN (EAN) | 4008190135614 | förgylld, Max. anslutningsområde : 1.5 mm ² |
| Förp. | 250 ST | |
| Typ | CS1,6E18-16 SN I2,5 | Utförande |
| Art.nr. | 1427600000 | Kretskortsstickanslutning, Crimpkontakt, Enkelkontakt, Stift - standard, |
| GTIN (EAN) | 4008190090654 | förtennad, Max. anslutningsområde : 1.5 mm ² |
| Förp. | 250 ST | |
| Typ | CS1,6E18-16 SN I3,5 | Utförande |
| Art.nr. | 1582270000 | Kretskortsstickanslutning, Crimpkontakt, Enkelkontakt, Stift - standard, |
| GTIN (EAN) | 4008190126049 | förtennad, Max. anslutningsområde : 1.5 mm ² |
| Förp. | 250 ST | |
| Typ | CS1,6E22-20 AU,75 I1,8 | Utförande |
| Art.nr. | 1422600000 | Kretskortsstickanslutning, Crimpkontakt, Enkelkontakt, Stift - standard, |
| GTIN (EAN) | 4008190090463 | förgylld, Max. anslutningsområde : 0.5 mm ² |
| Förp. | 250 ST | |
| Typ | CS1,6E22-20 AU,75 I2,5 | Utförande |
| Art.nr. | 1424600000 | Kretskortsstickanslutning, Crimpkontakt, Enkelkontakt, Stift - standard, |
| GTIN (EAN) | 4008190186562 | förgylld, Max. anslutningsområde : 0.5 mm ² |
| Förp. | 250 ST | |
| Typ | CS1,6E22-20 SN I1,8 | Utförande |
| Art.nr. | 1423600000 | Kretskortsstickanslutning, Crimpkontakt, Enkelkontakt, Stift - standard, |
| GTIN (EAN) | 4008190061876 | förtennad, Max. anslutningsområde : 0.5 mm ² |
| Förp. | 250 ST | |
| Typ | CS1,6E22-20 SN I2,5 | Utförande |
| Art.nr. | 1425600000 | Kretskortsstickanslutning, Crimpkontakt, Enkelkontakt, Stift - standard, |
| GTIN (EAN) | 4008190048884 | förtennad, Max. anslutningsområde : 0.5 mm ² |
| Förp. | 250 ST | |
| Typ | CS1,6E26-24 AU,75 I1,4 | Utförande |
| Art.nr. | 1420600000 | Kretskortsstickanslutning, Crimpkontakt, Enkelkontakt, Stift - standard, |
| GTIN (EAN) | 4008190082772 | förgylld, Max. anslutningsområde : 0.25 mm ² |
| Förp. | 250 ST | |
| Typ | CS1,6E26-24 SN I1,4 | Utförande |
| Art.nr. | 1421600000 | Kretskortsstickanslutning, Crimpkontakt, Enkelkontakt, Stift - standard, |
| GTIN (EAN) | 4008190009939 | förtennad, Max. anslutningsområde : 0.25 mm ² |
| Förp. | 250 ST | |
| Typ | CS1,6R14-12 AU,75 I3,5 | Utförande |
| Art.nr. | 1428500000 | Kretskortsstickanslutning, Crimpkontakt, Bandvara, Stift - standard, |
| GTIN (EAN) | 4008190023201 | förgylld, Max. anslutningsområde : 2.5 mm ² |
| Förp. | 3000 ST | |
| Typ | CS1,6R14-12 AU,75 I4,2 | Utförande |
| Art.nr. | 1582300000 | Kretskortsstickanslutning, Crimpkontakt, Bandvara, Stift - standard, |
| GTIN (EAN) | 4008190020668 | förgylld, Max. anslutningsområde : 2.5 mm ² |
| Förp. | 3000 ST | |

RSV1,6 S12 GR

Weidmüller Interface GmbH & Co. KG

Klingenbergstraße 26
D-32758 Detmold
Germany

www.weidmueller.com

Tillbehör

| | | |
|------------|----------------------------|--|
| Typ | CS1,6R14-12 SN I3,5 | Utförande |
| Art.nr. | 1429500000 | Kretskortsstickanslutning, Crimpkontakt, Bandvara, Stift - standard, |
| GTIN (EAN) | 4008190113919 | förtennad, Max. anslutningsområde : 2.5 mm ² |
| Förp. | 4000 ST | |
| Typ | CS1,6R14-12 SN I4,2 | Utförande |
| Art.nr. | 1582320000 | Kretskortsstickanslutning, Crimpkontakt, Bandvara, Stift - standard, |
| GTIN (EAN) | 4008190008680 | förtennad, Max. anslutningsområde : 2.5 mm ² |
| Förp. | 3000 ST | |
| Typ | CS1,6R18-16 AU,75 I2,5 | Utförande |
| Art.nr. | 1426500000 | Kretskortsstickanslutning, Crimpkontakt, Bandvara, Stift - standard, |
| GTIN (EAN) | 4008190159146 | förgylld, Max. anslutningsområde : 1.5 mm ² |
| Förp. | 5000 ST | |
| Typ | CS1,6R18-16 AU,75 I3,5 | Utförande |
| Art.nr. | 1582260000 | Kretskortsstickanslutning, Crimpkontakt, Bandvara, Stift - standard, |
| GTIN (EAN) | 4008190184100 | förgylld, Max. anslutningsområde : 1.5 mm ² |
| Förp. | 4000 ST | |
| Typ | CS1,6R18-16 SN I2,5 | Utförande |
| Art.nr. | 1427500000 | Kretskortsstickanslutning, Crimpkontakt, Bandvara, Stift - standard, |
| GTIN (EAN) | 4008190014551 | förtennad, Max. anslutningsområde : 1.5 mm ² |
| Förp. | 5000 ST | |
| Typ | CS1,6R18-16 SN I3,5 | Utförande |
| Art.nr. | 1582280000 | Kretskortsstickanslutning, Crimpkontakt, Bandvara, Stift - standard, |
| GTIN (EAN) | 4008190029401 | förtennad, Max. anslutningsområde : 1.5 mm ² |
| Förp. | 4000 ST | |
| Typ | CS1,6R22-20 AU,75 I1,8 | Utförande |
| Art.nr. | 1422500000 | Kretskortsstickanslutning, Crimpkontakt, Bandvara, Stift - standard, |
| GTIN (EAN) | 4008190093648 | förgylld, Max. anslutningsområde : 0.5 mm ² |
| Förp. | 5000 ST | |
| Typ | CS1,6R22-20 AU,75 I2,5 | Utförande |
| Art.nr. | 1424500000 | Kretskortsstickanslutning, Crimpkontakt, Bandvara, Stift - standard, |
| GTIN (EAN) | 4008190158811 | förgylld, Max. anslutningsområde : 0.5 mm ² |
| Förp. | 5000 ST | |
| Typ | CS1,6R22-20 SN I1,8 | Utförande |
| Art.nr. | 1423500000 | Kretskortsstickanslutning, Crimpkontakt, Bandvara, Stift - standard, |
| GTIN (EAN) | 4008190085063 | förtennad, Max. anslutningsområde : 0.5 mm ² |
| Förp. | 5000 ST | |
| Typ | CS1,6R22-20 SN I2,5 | Utförande |
| Art.nr. | 1425500000 | Kretskortsstickanslutning, Crimpkontakt, Bandvara, Stift - standard, |
| GTIN (EAN) | 4008190004781 | förtennad, Max. anslutningsområde : 0.5 mm ² |
| Förp. | 5000 ST | |
| Typ | CS1,6R26-24 AU,75 I1,4 | Utförande |
| Art.nr. | 1420500000 | Kretskortsstickanslutning, Crimpkontakt, Bandvara, Stift - standard, |
| GTIN (EAN) | 4008190117931 | förgylld, Max. anslutningsområde : 0.25 mm ² |
| Förp. | 5000 ST | |
| Typ | CS1,6R26-24 SN I1,4 | Utförande |
| Art.nr. | 1421500000 | Kretskortsstickanslutning, Crimpkontakt, Bandvara, Stift - standard, |
| GTIN (EAN) | 4008190064310 | förtennad, Max. anslutningsområde : 0.25 mm ² |
| Förp. | 5000 ST | |
| Typ | CS1,6RB18-16 AU,75 I3,5 | Utförande |
| Art.nr. | 1017080000 | Kretskortsstickanslutning, Crimpkontakt, Bandvara, Stift - standard, |
| GTIN (EAN) | 4032248727711 | förgylld, Max. anslutningsområde : 1.5 mm ² |
| Förp. | 4000 ST | |

Tillbehör

Stiftdel lång



För en säker kontakt - Crimpkontakter CB/CS. Kombinationen av RSV- kapslingar och Weidmüllers crimpkontakter möjliggör en individuell anpassning till de speciella kraven för respektive applikation.

Följande produkttegenskaper står beroende av system till förfogande:

- säker centring av kontakterna tack vare stiftspetsen med 3 segment
 - hög kontaktsäkerhet med 4 definierade kontaktpunkter
 - Låshake i stålfjädersnålen gör att kontakterna sitter säkert i kapslingen
 - Stoffkontakter i två längder, för att skapa "first make - last brake"-kontakter
 - upp till 100 insticksstycken (tennutförande)
 - upp till 500 insticksstycken (guldfutförande)
- Med det passande kvalitetsverktyget från Weidmüller säkerställs en fackmannamässigt korrekt bearbetning.

Allmänna beställningsdata

| | | |
|------------|----------------------------|---|
| Typ | CSL1,6E14-12 AU,75 I3,5 | Utförande |
| Art.nr. | 1428700000 | Kretskortsstickanslutning, Crimpkontakt, Enkelkontakt, Stift - långt, |
| GTIN (EAN) | 4008190098353 | förgylld, Max. anslutningsområde : 2.5 mm ² |
| Förp. | 250 ST | |
| Typ | CSL1,6E14-12 AU,75 I4,2 | Utförande |
| Art.nr. | 1582370000 | Kretskortsstickanslutning, Crimpkontakt, Enkelkontakt, Stift - långt, |
| GTIN (EAN) | 4008190055608 | förgylld, Max. anslutningsområde : 2.5 mm ² |
| Förp. | 250 ST | |
| Typ | CSL1,6E14-12 SN I3,5 | Utförande |
| Art.nr. | 1429700000 | Kretskortsstickanslutning, Crimpkontakt, Enkelkontakt, Stift - långt, |
| GTIN (EAN) | 4008190065577 | förtennad, Max. anslutningsområde : 2.5 mm ² |
| Förp. | 250 ST | |
| Typ | CSL1,6E14-12 SN I4,2 | Utförande |
| Art.nr. | 1582390000 | Kretskortsstickanslutning, Crimpkontakt, Enkelkontakt, Stift - långt, |
| GTIN (EAN) | 4008190166762 | förtennad, Max. anslutningsområde : 2.5 mm ² |
| Förp. | 250 ST | |
| Typ | CSL1,6E18-16 AU,75 I2,5 | Utförande |
| Art.nr. | 1426700000 | Kretskortsstickanslutning, Crimpkontakt, Enkelkontakt, Stift - långt, |
| GTIN (EAN) | 4008190170516 | förgylld, Max. anslutningsområde : 1.5 mm ² |
| Förp. | 250 ST | |
| Typ | CSL1,6E18-16 AU,75 I3,5 | Utförande |
| Art.nr. | 1582330000 | Kretskortsstickanslutning, Crimpkontakt, Enkelkontakt, Stift - långt, |
| GTIN (EAN) | 4008190066079 | förgylld, Max. anslutningsområde : 1.5 mm ² |
| Förp. | 250 ST | |
| Typ | CSL1,6E18-16 SN I2,5 | Utförande |
| Art.nr. | 1427700000 | Kretskortsstickanslutning, Crimpkontakt, Enkelkontakt, Stift - långt, |
| GTIN (EAN) | 4008190057725 | förtennad, Max. anslutningsområde : 1.5 mm ² |
| Förp. | 250 ST | |
| Typ | CSL1,6E18-16 SN I3,5 | Utförande |
| Art.nr. | 1582350000 | Kretskortsstickanslutning, Crimpkontakt, Enkelkontakt, Stift - långt, |
| GTIN (EAN) | 4008190033620 | förtennad, Max. anslutningsområde : 1.5 mm ² |
| Förp. | 250 ST | |

RSV1,6 S12 GR

Weidmüller Interface GmbH & Co. KG

Klingenbergstraße 26
D-32758 Detmold
Germany

www.weidmueller.com

Tillbehör

| | | |
|------------|----------------------------|---|
| Typ | CSL1,6E22-20 AU,75 I1,8 | Utförande |
| Art.nr. | 1422700000 | Kretskortsstickanslutning, Crimpkontakt, Enkelkontakt, Stift - långt, |
| GTIN (EAN) | 4008190168667 | förgylld, Max. anslutningsområde : 0.5 mm ² |
| Förp. | 250 ST | |
| Typ | CSL1,6E22-20 AU,75 I2,5 | Utförande |
| Art.nr. | 1424700000 | Kretskortsstickanslutning, Crimpkontakt, Enkelkontakt, Stift - långt, |
| GTIN (EAN) | 4008190143350 | förgylld, Max. anslutningsområde : 0.5 mm ² |
| Förp. | 250 ST | |
| Typ | CSL1,6E22-20 SN I1,8 | Utförande |
| Art.nr. | 1423700000 | Kretskortsstickanslutning, Crimpkontakt, Enkelkontakt, Stift - långt, |
| GTIN (EAN) | 4008190001766 | förtennad, Max. anslutningsområde : 0.5 mm ² |
| Förp. | 250 ST | |
| Typ | CSL1,6E22-20 SN I2,5 | Utförande |
| Art.nr. | 1425700000 | Kretskortsstickanslutning, Crimpkontakt, Enkelkontakt, Stift - långt, |
| GTIN (EAN) | 4008190175016 | förtennad, Max. anslutningsområde : 0.5 mm ² |
| Förp. | 250 ST | |
| Typ | CSL1,6E26-24 AU,75 I1,4 | Utförande |
| Art.nr. | 1420700000 | Kretskortsstickanslutning, Crimpkontakt, Enkelkontakt, Stift - långt, |
| GTIN (EAN) | 4008190130176 | förgylld, Max. anslutningsområde : 0.25 mm ² |
| Förp. | 250 ST | |
| Typ | CSL1,6E26-24 SN I1,4 | Utförande |
| Art.nr. | 1421700000 | Kretskortsstickanslutning, Crimpkontakt, Enkelkontakt, Stift - långt, |
| GTIN (EAN) | 4008190109042 | förtennad, Max. anslutningsområde : 0.25 mm ² |
| Förp. | 250 ST | |
| Typ | CSL1,6R14-12 SN I3,5 | Utförande |
| Art.nr. | 1565780000 | Kretskortsstickanslutning, Crimpkontakt, Bandvara, Stift - långt, |
| GTIN (EAN) | 4008190056735 | förtennad, Max. anslutningsområde : 2.5 mm ² |
| Förp. | 4000 ST | |
| Typ | CSL1,6R18-16 AU,75 I2,5 | Utförande |
| Art.nr. | 1565790000 | Kretskortsstickanslutning, Crimpkontakt, Bandvara, Stift - långt, |
| GTIN (EAN) | 4008190021870 | förgylld, Max. anslutningsområde : 1.5 mm ² |
| Förp. | 5000 ST | |
| Typ | CSL1,6R18-16 SN I2,5 | Utförande |
| Art.nr. | 1565810000 | Kretskortsstickanslutning, Crimpkontakt, Bandvara, Stift - långt, |
| GTIN (EAN) | 4008190056803 | förtennad, Max. anslutningsområde : 1.5 mm ² |
| Förp. | 5000 ST | |
| Typ | CSL1,6R18-16 SN I3,5 | Utförande |
| Art.nr. | 1582360000 | Kretskortsstickanslutning, Crimpkontakt, Bandvara, Stift - långt, |
| GTIN (EAN) | 4008190063214 | förtennad, Max. anslutningsområde : 1.5 mm ² |
| Förp. | 4000 ST | |
| Typ | CSL1,6R22-20 AU,75 I2,5 | Utförande |
| Art.nr. | 1565820000 | Kretskortsstickanslutning, Crimpkontakt, Bandvara, Stift - långt, |
| GTIN (EAN) | 4008190130732 | förgylld, Max. anslutningsområde : 0.5 mm ² |
| Förp. | 5000 ST | |
| Typ | CSL1,6R22-20 SN I1,8 | Utförande |
| Art.nr. | 1565870000 | Kretskortsstickanslutning, Crimpkontakt, Bandvara, Stift - långt, |
| GTIN (EAN) | 4008190086596 | förtennad, Max. anslutningsområde : 0.5 mm ² |
| Förp. | 5000 ST | |
| Typ | CSL1,6R26-24 SN I1,4 | Utförande |
| Art.nr. | 1565900000 | Kretskortsstickanslutning, Crimpkontakt, Bandvara, Stift - långt, |
| GTIN (EAN) | 4008190139797 | förtennad, Max. anslutningsområde : 0.25 mm ² |
| Förp. | 5000 ST | |