

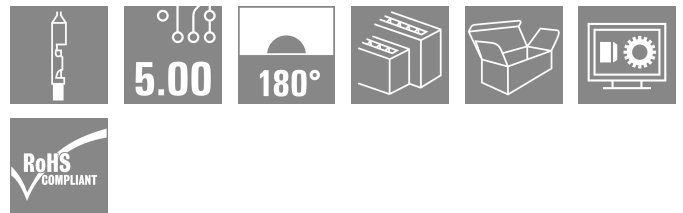
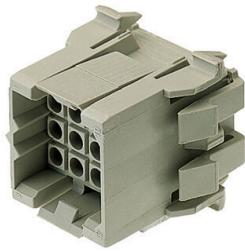
**RSV1,6 S12 GR****Weidmüller Interface GmbH & Co. KG**

Klingenbergstraße 26

D-32758 Detmold

Germany

www.weidmueller.com



Rektangulär stickanslutning för användning med kontaktpressade kontakter. De kan användas både som flygande koppling eller tillsammans med kretskortsvarianterna. Kontaktpressade kontakter ger en hög packningstäthet. Här används CS 1.6 eller CB 1.6 - kontakter. Stickanslutningarna kan kodas och låsas i varandra. Levereras i kartong.

**Allmänna beställningsdata**

Utförande	Kretskortsstickanslutning, Stiftkontakt, 5.00 mm, Antal poler: 12, 180°, Crimpanslutning, Anslutningsområde, max. : 3.31 mm <sup>2</sup> , Box
Art.nr.	<a href="#">1416100000</a>
Typ	RSV1,6 S12 GR
GTIN (EAN)	4008190100889
Förp.	25 items
Produktparametrar	IEC: 630 V / 17 A UL: 600 V / 10 A / AWG 26 - AWG 12
Förpackning	Box

## RSV1,6 S12 GR

Weidmüller Interface GmbH &amp; Co. KG

Klingenbergstraße 26

D-32758 Detmold

Germany

www.weidmueller.com

## Tekniska data

## Godkännanden

Godkännanden



ROHS	Uppfyllelse
UL File Number Search	<a href="#">UL-webbplats</a>
Certifikat nr. (UR)	E92202

## Mått och vikter

Djup	29 mm	Byggdjup (tum)	1.1417 inch
Höjd	27 mm	Bygghöjd (tum)	1.063 inch
Bredd	35 mm	Byggbredd (tum)	1.378 inch
Nettovikt	11 g		

## Miljööverensstämmelse för produkt

RoHS-kompatibilitetsstatus	Kompatibel utan undantag
REACH SVHC	Nej mSvHC över 0,1 viktprocent

## Packaging

Förpackning	Box	VPE-längd	240.00 mm
VPE-bredd	149.00 mm	VPE-höjd	39.00 mm

## Systemvärden

Produktfamilj	OMNIMATE Signal – serie RSV	Anslutningstyp	Fältanslutning
Ledaranslutningsteknik	Crimpanslutning	Delning i mm (P)	5.00 mm
Delning i tum (P)	0.197 "	Ledarutgångsriktning	180°
Antal poler	12	L1 i mm	15.00 mm
L1 i tum	0.591 "	Antal rader	3
Polradstal	4	Beröringsskydd enligt DIN VDE 57	fingersäker instucken
Beröringsskydd enligt DIN VDE 0470	IP 20 ansluten	Koderbar	Ja
Avisoleringslängd	4 mm	Stickcykler	25
Max. instickskraft/pol	9 N	Max. dragkraft/pol	18 N

## Materialdata

Isoleringsmaterial	PA 66/6	Färgkod	kiselgrå
Färgtabell (jämförbar)	RAL 7032	Isoleringsmaterialgrupp	I
CTI (Comparative Tracking Index)	≥ 600	Moisture Level (MSL)	
Brännbarhetsklass enligt UL 94	V-0	Kontaktmaterial	Cu-legering
Lagertemperatur, min.	-40 °C	Lagertemperatur, max.	70 °C
Drifttemperatur, min.	-50 °C	Drifttemperatur, max.	100 °C
Temperaturområde Montage, min.	-25 °C	Temperaturområde Montage, max.	100 °C

## Anslutningsbara ledare

Anslutningsområde, min.	0.13 mm <sup>2</sup>	Anslutningsområde, max.	3.31 mm <sup>2</sup>
fintrådig, min. H05(07) V-K	0.2 mm <sup>2</sup>	fintrådig, max. H05(07) V-K	2.5 mm <sup>2</sup>

## RSV1,6 S12 GR

Weidmüller Interface GmbH &amp; Co. KG

Klingenbergstraße 26

D-32758 Detmold

Germany

www.weidmueller.com

## Tekniska data

## Märkdata enligt CSA

Institut (CSA)	CSA	Certifikat nr. (CSA)	53975-13
Märkspänning (användargrupp C / CSA)	600 V	Märkström (användargrupp C / CSA)	13 A
Ledardiameter AWG, min.	AWG 26	Ledardiameter AWG, max.	AWG 12
Hänvisning till godkännandevärden	Specifikationerna avser maxvärden. För detaljer – se typgodkännandeintyg.		

## Märkdata enligt UL 1059

Institut (UR)	UR	Certifikat nr. (UR)	E92202
Hänvisning till godkännandevärden	Specifikationerna avser maxvärden. För detaljer – se typgodkännandeintyg.		

## Märkdata enligt IEC

testad enligt standard	IEC 60664-1, IEC 61984	Märkström, min. antal poler (Tu=20°C)	17 A
Märkström, max. antal poler (Tu=20°C)	13 A	Märkström, min. antal poler (Tu=40°C)	15 A
Märkström, max. antal poler (Tu=40°C)	11.5 A	Märkspänning vid överspänningsk./ Nedsmutningsgrad II/2	630 V
Märkspänning vid överspänningsk./ Nedsmutningsgrad III/2	400 V	Märkspänning vid överspänningskat./ Nedsmutningsgrad III/3	250 V
Märkspänning vid överspänningsk./ Nedsmutningsgrad II/2	4 kV	Märkspänning vid överspänningsk./ Nedsmutningsgrad III/2	4 kV
Märkstötspänning vid överspänningsk./ Nedsmutningsgrad III/3	4 kV	Korttidströmhållfasthet	3 x 1s mit 120 A

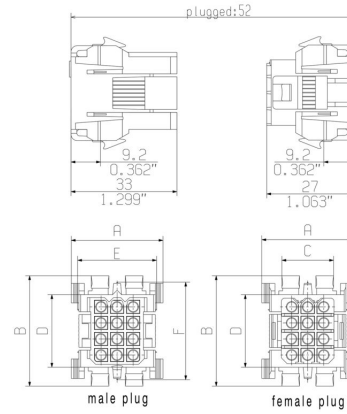
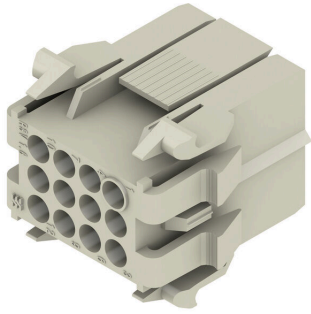
## Viktig hänvisningstext

IPC-konformitet	Konformitet: Produkterna utvecklas, tillverkas och levereras i enlighet med internationellt erkända standarder och normer, och uppfyller de egenskaper som garanteras i databladet resp. har designegenskaper i enlighet med IPC-A-610 "Klass 2". Övriga anspråk gällande produkterna kan bedömas på begäran.
Hänvisningstext	<ul style="list-style-type: none"> <li>• Additional variants on request</li> <li>• Rated current related to rated cross-section &amp; min. No. of poles.</li> <li>• Spacing between rows: see hole layout</li> <li>• Rated cross-section depends on crimp contact used.</li> <li>• Rated data refer only to the component itself. Clearance and creepage distances to other components are to be designed in accordance with the relevant application standards.</li> <li>• Max. outer diameter of the cable (with insulation): 3.5 mm</li> <li>• Long term storage of the product with average temperature of 50 °C and maximum humidity 70%, 36 months</li> </ul>

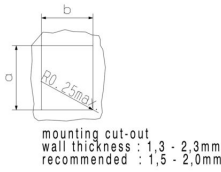
## Klassificeringar

ETIM 8.0	EC002638	ETIM 9.0	EC002638
ETIM 10.0	EC002638	ECLASS 14.0	27-46-02-02
ECLASS 15.0	27-46-02-02		

**Dimensional drawing**

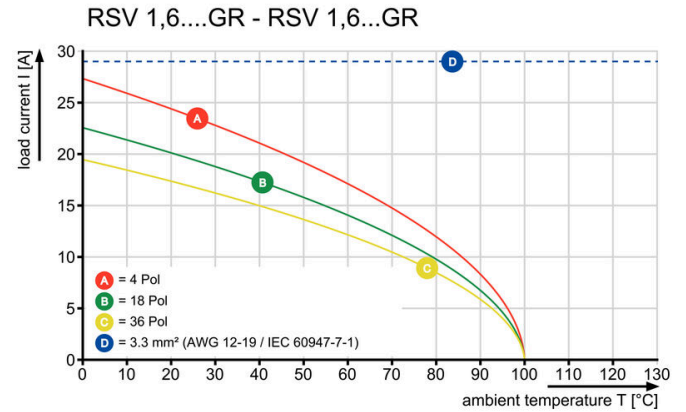


**Dimensional drawing**



poles	dimension male plug / female plug					mounting cut-out	
	A	B	C	D	E	a	b
4	23,0	25,0	10,8	12,0	17,8	20,3	18,1
6	23,0	30,0	10,8	17,0	17,8	25,1	18,1
8	29,0	30,0	16,1	17,0	23,8	25,1	24,0
12	29,0	35,0	16,1	22,0	23,8	30,0	24,0
18	29,0	46,0	16,1	33,0	23,8	40,5	24,0
24	33,0	46,0	20,0	33,0	27,8	40,5	28,3
36	33,0	61,0	20,0	48,0	27,8	55,5	28,3

**Graph**



## RSV1,6 S12 GR

Weidmüller Interface GmbH &amp; Co. KG

Klingenbergstraße 26

D-32758 Detmold

Germany

www.weidmueller.com

## Tillbehör

## Adapter till montageskenor



Rastrera på, klart.

Från ledarplattan till kopplingskåpet: raster- eller monteringsfötter är förbindelseleden mellan stickproppar och bärskena.

Passar för de gängse standardstorlekarna: TS 15 eller TS 35. Som kombifot eller variant.

Det snabba alternativet till skruvinfästning är oslagbart monterings- och servicevänligt.

Monteringsfoten för bärskenan möjliggör en genomgående användning av instickbar anslutningsteknik, alltifrån komponentgruppen via kapslingen och till kopplingskåpet och undviker Patchwork-lösningar.

## Allmänna beställningsdata

Typ	RSV1,6 RF12/35X7.5 SW	Utförande
Art.nr.	<a href="#">1582940000</a>	Kretskortsstickanslutning, Tillbehör, Montagefot, svart, Antal poler: 12
GTIN (EAN)	4008190068486	
Förp.	10 ST	
Typ	RSV1,6 RF12/35X15 SW	Utförande
Art.nr.	<a href="#">1690140000</a>	Kretskortsstickanslutning, Tillbehör, Montagefot, svart, Antal poler: 12
GTIN (EAN)	4008190863005	
Förp.	10 ST	

## Dragavlastningar



För frekventa laddningar: "släpvagnskopplingen" för kontaktdon.

Dragavlastningen kan avlasta mer än ledare vid drag:

Bara att fästa på kontakten och

- bunta ledare
- Dra kabel
- använd som stick- och draghjälp

Inga skador på anslutningsställena, översiktlig, ren ledningsdragning och enkel hantering.

Fördelar för användaren: Högre tillgänglighet hos anläggningen genom permanent belastningsbara anslutningen i tuffa industrimiljöer och bekväm hantering.

## Allmänna beställningsdata

Typ	RSV1,6 ZE12 BK BX	Utförande
Art.nr.	<a href="#">1563300000</a>	Kretskortsstickanslutning, Tillbehör, Dragavlastning, svart, Antal poler: 12
GTIN (EAN)	4008190095871	
Förp.	25 ST	

## RSV1,6 S12 GR

Weidmüller Interface GmbH &amp; Co. KG

Klingenbergstraße 26

D-32758 Detmold

Germany

www.weidmueller.com

## Tillbehör

## Kodelement



Kopplar bara vad som hör ihop: Rätt anslutning på rätt ställe.

Kodnings- och förvriddningsskyddselementen tilldelar tydligt anslutande element under tillverkningen och driften

Kodnings- och förvriddningsskyddselementen skjuts in innan bestyckningen eller under kabelkonfektioneringen. Alternativen hos Weidmüller: konfigurera enkelt och individuellt online i variantkonfiguratorn och få färdigt förkodat.

En felbestyckning på kretskortet eller felanslutning av anslutningselement är inte längre möjligt.

Fördelen: Ingen felsökning vid tillverkningen och ingen felhantering av användaren.

## Allmänna beställningsdata

Typ	RSV1,6 KO	Utförande
Art.nr.	<a href="#">1567430000</a>	Kretskortsstickanslutning, Tillbehör, Kodelement, svart, Antal poler:
GTIN (EAN)	4008190169756	1
Förp.	50 ST	

## Stiftkontakt standard



För en säker kontakt - Crimpkontakter CB/ CS. Kombinationen av RSV- kapslingar och Weidmüllers crimpkontakter möjliggör en individuell anpassning till de speciella kraven för respektive applikation.

Följande produkttegenskaper står beroende av system till förfogande:

- säker centrerung av kontakterna tack vare stiftspetsen med 3 segment
- hög kontaktsäkerhet med 4 definierade kontaktpunkter
- Låshake i stålfjädern gör att kontakterna sitter säkert i kapslingen
- Stiftkontakter i två längder, för att skapa "first make - last brake"-kontakter
- upp till 100 instickscyklar (tennutförande)
- upp till 500 instickscyklar (gulduutförande) Med det passande kvalitetsverktyget från Weidmüller säkerställs en fackmannamässigt korrekt bearbetning.

## Allmänna beställningsdata

Typ	CS1,6E14-12 AU,75 I3,5	Utförande
Art.nr.	<a href="#">1428600000</a>	Kretskortsstickanslutning, Crimpkontakt, Enkelkontakt, Stift - standard,
GTIN (EAN)	4008190078867	Au (guld), Max. anslutningsområde : 2.5 mm <sup>2</sup>
Förp.	250 ST	
Typ	CS1,6E14-12 AU,75 I4,2	Utförande
Art.nr.	<a href="#">1582290000</a>	Kretskortsstickanslutning, Crimpkontakt, Enkelkontakt, Stift - standard,
GTIN (EAN)	4008190015244	Au (guld), Max. anslutningsområde : 2.5 mm <sup>2</sup>
Förp.	250 ST	
Typ	CS1,6E14-12 SN I3,5	Utförande
Art.nr.	<a href="#">1429600000</a>	Kretskortsstickanslutning, Crimpkontakt, Enkelkontakt, Stift - standard,
GTIN (EAN)	4008190030728	förtennad, Max. anslutningsområde : 2.5 mm <sup>2</sup>
Förp.	250 ST	

## RSV1,6 S12 GR

**Weidmüller Interface GmbH & Co. KG**

Klingenbergstraße 26  
D-32758 Detmold  
Germany

www.weidmueller.com

## Tillbehör

Typ	CS1,6E14-12 SN I4,2	Utförande
Art.nr.	<a href="#">1582310000</a>	Kretskortsstickanslutning, Crimpkontakt, Enkelkontakt, Stift - standard,
GTIN (EAN)	4008190032975	förtennad, Max. anslutningsområde : 2.5 mm <sup>2</sup>
Förp.	250 ST	
Typ	CS1,6E18-16 AU,75 I2,5	Utförande
Art.nr.	<a href="#">1426600000</a>	Kretskortsstickanslutning, Crimpkontakt, Enkelkontakt, Stift - standard,
GTIN (EAN)	4008190182861	Au (guld), Max. anslutningsområde : 1.5 mm <sup>2</sup>
Förp.	250 ST	
Typ	CS1,6E18-16 AU,75 I3,5	Utförande
Art.nr.	<a href="#">1582250000</a>	Kretskortsstickanslutning, Crimpkontakt, Enkelkontakt, Stift - standard,
GTIN (EAN)	4008190135614	Au (guld), Max. anslutningsområde : 1.5 mm <sup>2</sup>
Förp.	250 ST	
Typ	CS1,6E18-16 SN I2,5	Utförande
Art.nr.	<a href="#">1427600000</a>	Kretskortsstickanslutning, Crimpkontakt, Enkelkontakt, Stift - standard,
GTIN (EAN)	4008190090654	förtennad, Max. anslutningsområde : 1.5 mm <sup>2</sup>
Förp.	250 ST	
Typ	CS1,6E18-16 SN I3,5	Utförande
Art.nr.	<a href="#">1582270000</a>	Kretskortsstickanslutning, Crimpkontakt, Enkelkontakt, Stift - standard,
GTIN (EAN)	4008190126049	förtennad, Max. anslutningsområde : 1.5 mm <sup>2</sup>
Förp.	250 ST	
Typ	CS1,6E22-20 AU,75 I1,8	Utförande
Art.nr.	<a href="#">1422600000</a>	Kretskortsstickanslutning, Crimpkontakt, Enkelkontakt, Stift - standard,
GTIN (EAN)	4008190090463	Au (guld), Max. anslutningsområde : 0.5 mm <sup>2</sup>
Förp.	250 ST	
Typ	CS1,6E22-20 AU,75 I2,5	Utförande
Art.nr.	<a href="#">1424600000</a>	Kretskortsstickanslutning, Crimpkontakt, Enkelkontakt, Stift - standard,
GTIN (EAN)	4008190186562	Au (guld), Max. anslutningsområde : 0.5 mm <sup>2</sup>
Förp.	250 ST	
Typ	CS1,6E22-20 SN I1,8	Utförande
Art.nr.	<a href="#">1423600000</a>	Kretskortsstickanslutning, Crimpkontakt, Enkelkontakt, Stift - standard,
GTIN (EAN)	4008190061876	förtennad, Max. anslutningsområde : 0.5 mm <sup>2</sup>
Förp.	250 ST	
Typ	CS1,6E22-20 SN I2,5	Utförande
Art.nr.	<a href="#">1425600000</a>	Kretskortsstickanslutning, Crimpkontakt, Enkelkontakt, Stift - standard,
GTIN (EAN)	4008190048884	förtennad, Max. anslutningsområde : 0.5 mm <sup>2</sup>
Förp.	250 ST	
Typ	CS1,6E26-24 AU,75 I1,4	Utförande
Art.nr.	<a href="#">1420600000</a>	Kretskortsstickanslutning, Crimpkontakt, Enkelkontakt, Stift - standard,
GTIN (EAN)	4008190082772	Au (guld), Max. anslutningsområde : 0.25 mm <sup>2</sup>
Förp.	250 ST	
Typ	CS1,6E26-24 SN I1,4	Utförande
Art.nr.	<a href="#">1421600000</a>	Kretskortsstickanslutning, Crimpkontakt, Enkelkontakt, Stift - standard,
GTIN (EAN)	4008190009939	förtennad, Max. anslutningsområde : 0.25 mm <sup>2</sup>
Förp.	250 ST	
Typ	CS1,6R14-12 AU,75 I3,5	Utförande
Art.nr.	<a href="#">1428500000</a>	Kretskortsstickanslutning, Crimpkontakt, Bandvara, Stift - standard, Au
GTIN (EAN)	4008190023201	(guld), Max. anslutningsområde : 2.5 mm <sup>2</sup>
Förp.	3000 ST	
Typ	CS1,6R14-12 AU,75 I4,2	Utförande
Art.nr.	<a href="#">1582300000</a>	Kretskortsstickanslutning, Crimpkontakt, Bandvara, Stift - standard,
GTIN (EAN)	4008190020668	förgylld, Max. anslutningsområde : 2.5 mm <sup>2</sup>
Förp.	3000 ST	

## RSV1,6 S12 GR

**Weidmüller Interface GmbH & Co. KG**

Klingenbergstraße 26

D-32758 Detmold

Germany

www.weidmueller.com

## Tillbehör

Typ	CS1,6R14-12 SN I3,5	Utförande
Art.nr.	<a href="#">1429500000</a>	Kretskortsstickanslutning, Crimpkontakt, Bandvara, Stift - standard,
GTIN (EAN)	4008190113919	förtennad, Max. anslutningsområde : 2.5 mm <sup>2</sup>
Förp.	4000 ST	
Typ	CS1,6R14-12 SN I4,2	Utförande
Art.nr.	<a href="#">1582320000</a>	Kretskortsstickanslutning, Crimpkontakt, Bandvara, Stift - standard,
GTIN (EAN)	4008190008680	förtennad, Max. anslutningsområde : 2.5 mm <sup>2</sup>
Förp.	3000 ST	
Typ	CS1,6R18-16 AU,75 I2,5	Utförande
Art.nr.	<a href="#">1426500000</a>	Kretskortsstickanslutning, Crimpkontakt, Bandvara, Stift - standard, Au
GTIN (EAN)	4008190159146	(guld), Max. anslutningsområde : 1.5 mm <sup>2</sup>
Förp.	5000 ST	
Typ	CS1,6R18-16 AU,75 I3,5	Utförande
Art.nr.	<a href="#">1582260000</a>	Kretskortsstickanslutning, Crimpkontakt, Bandvara, Stift - standard, Au
GTIN (EAN)	4008190184100	(guld), Max. anslutningsområde : 1.5 mm <sup>2</sup>
Förp.	4000 ST	
Typ	CS1,6R18-16 SN I2,5	Utförande
Art.nr.	<a href="#">1427500000</a>	Kretskortsstickanslutning, Crimpkontakt, Bandvara, Stift - standard,
GTIN (EAN)	4008190014551	förtennad, Max. anslutningsområde : 1.5 mm <sup>2</sup>
Förp.	5000 ST	
Typ	CS1,6R18-16 SN I3,5	Utförande
Art.nr.	<a href="#">1582280000</a>	Kretskortsstickanslutning, Crimpkontakt, Bandvara, Stift - standard,
GTIN (EAN)	4008190029401	förtennad, Max. anslutningsområde : 1.5 mm <sup>2</sup>
Förp.	4000 ST	
Typ	CS1,6R22-20 AU,75 I1,8	Utförande
Art.nr.	<a href="#">1422500000</a>	Kretskortsstickanslutning, Crimpkontakt, Bandvara, Stift - standard, Au
GTIN (EAN)	4008190093648	(guld), Max. anslutningsområde : 0.5 mm <sup>2</sup>
Förp.	5000 ST	
Typ	CS1,6R22-20 AU,75 I2,5	Utförande
Art.nr.	<a href="#">1424500000</a>	Kretskortsstickanslutning, Crimpkontakt, Bandvara, Stift - standard, Au
GTIN (EAN)	4008190158811	(guld), Max. anslutningsområde : 0.5 mm <sup>2</sup>
Förp.	5000 ST	
Typ	CS1,6R22-20 SN I1,8	Utförande
Art.nr.	<a href="#">1423500000</a>	Kretskortsstickanslutning, Crimpkontakt, Bandvara, Stift - standard,
GTIN (EAN)	4008190085063	förtennad, Max. anslutningsområde : 0.5 mm <sup>2</sup>
Förp.	5000 ST	
Typ	CS1,6R22-20 SN I2,5	Utförande
Art.nr.	<a href="#">1425500000</a>	Kretskortsstickanslutning, Crimpkontakt, Bandvara, Stift - standard,
GTIN (EAN)	4008190004781	förtennad, Max. anslutningsområde : 0.5 mm <sup>2</sup>
Förp.	5000 ST	
Typ	CS1,6R26-24 AU,75 I1,4	Utförande
Art.nr.	<a href="#">1420500000</a>	Kretskortsstickanslutning, Crimpkontakt, Bandvara, Stift - standard,
GTIN (EAN)	4008190117931	förgylld, Max. anslutningsområde : 0.25 mm <sup>2</sup>
Förp.	5000 ST	
Typ	CS1,6R26-24 SN I1,4	Utförande
Art.nr.	<a href="#">1421500000</a>	Kretskortsstickanslutning, Crimpkontakt, Bandvara, Stift - standard,
GTIN (EAN)	4008190064310	förtennad, Max. anslutningsområde : 0.25 mm <sup>2</sup>
Förp.	5000 ST	



## Tillbehör

## Stiftdel lång



För en säker kontakt - Crimpkontakter CB/CS. Kombinationen av RSV- kapslingar och Weidmüllers crimpkontakter möjliggör en individuell anpassning till de speciella kraven för respektive applikation.

Följande produkttegenskaper står beroende av system till förfogande:

- säker centring av kontakterna tack vare stiftspetsen med 3 segment
  - hög kontaktsäkerhet med 4 definierade kontaktpunkter
  - Låshake i stålfjädersnåren gör att kontakterna sitter säkert i kapslingen
  - Stoffkontakter i två längder, för att skapa "first make - last brake"-kontakter
  - upp till 100 insticksacykler (tennutförande)
  - upp till 500 insticksacykler (guldfutförande)
- Med det passande kvalitetsverktyget från Weidmüller säkerställs en fackmannamässigt korrekt bearbetning.

## Allmänna beställningsdata

Typ	CSL1,6E14-12 AU,75 I3,5	Utförande
Art.nr.	<a href="#">1428700000</a>	Kretskortsstickanslutning, Crimpkontakt, Enkelkontakt, Stift - långt, Au
GTIN (EAN)	4008190098353	(guld), Max. anslutningsområde : 2.5 mm <sup>2</sup>
Förp.	250 ST	
Typ	CSL1,6E14-12 AU,75 I4,2	Utförande
Art.nr.	<a href="#">1582370000</a>	Kretskortsstickanslutning, Crimpkontakt, Enkelkontakt, Stift - långt, Au
GTIN (EAN)	4008190055608	(guld), Max. anslutningsområde : 2.5 mm <sup>2</sup>
Förp.	250 ST	
Typ	CSL1,6E14-12 SN I3,5	Utförande
Art.nr.	<a href="#">1429700000</a>	Kretskortsstickanslutning, Crimpkontakt, Enkelkontakt, Stift - långt,
GTIN (EAN)	4008190065577	förtennad, Max. anslutningsområde : 2.5 mm <sup>2</sup>
Förp.	250 ST	
Typ	CSL1,6E14-12 SN I4,2	Utförande
Art.nr.	<a href="#">1582390000</a>	Kretskortsstickanslutning, Crimpkontakt, Enkelkontakt, Stift - långt,
GTIN (EAN)	4008190166762	förtennad, Max. anslutningsområde : 2.5 mm <sup>2</sup>
Förp.	250 ST	
Typ	CSL1,6E18-16 AU,75 I2,5	Utförande
Art.nr.	<a href="#">1426700000</a>	Kretskortsstickanslutning, Crimpkontakt, Enkelkontakt, Stift - långt, Au
GTIN (EAN)	4008190170516	(guld), Max. anslutningsområde : 1.5 mm <sup>2</sup>
Förp.	250 ST	
Typ	CSL1,6E18-16 AU,75 I3,5	Utförande
Art.nr.	<a href="#">1582330000</a>	Kretskortsstickanslutning, Crimpkontakt, Enkelkontakt, Stift - långt, Au
GTIN (EAN)	4008190066079	(guld), Max. anslutningsområde : 1.5 mm <sup>2</sup>
Förp.	250 ST	
Typ	CSL1,6E18-16 SN I2,5	Utförande
Art.nr.	<a href="#">1427700000</a>	Kretskortsstickanslutning, Crimpkontakt, Enkelkontakt, Stift - långt,
GTIN (EAN)	4008190057725	förtennad, Max. anslutningsområde : 1.5 mm <sup>2</sup>
Förp.	250 ST	
Typ	CSL1,6E18-16 SN I3,5	Utförande
Art.nr.	<a href="#">1582350000</a>	Kretskortsstickanslutning, Crimpkontakt, Enkelkontakt, Stift - långt,
GTIN (EAN)	4008190033620	förtennad, Max. anslutningsområde : 1.5 mm <sup>2</sup>
Förp.	250 ST	

## RSV1,6 S12 GR

**Weidmüller Interface GmbH & Co. KG**

Klingenbergstraße 26  
D-32758 Detmold  
Germany

www.weidmueller.com

## Tillbehör

Typ	CSL1,6E22-20 AU,75 I1,8	Utförande
Art.nr.	<a href="#">1422700000</a>	Kretskortsstickanslutning, Crimpkontakt, Enkelkontakt, Stift - långt, Au
GTIN (EAN)	4008190168667	(guld), Max. anslutningsområde : 0.5 mm <sup>2</sup>
Förp.	250 ST	
Typ	CSL1,6E22-20 AU,75 I2,5	Utförande
Art.nr.	<a href="#">1424700000</a>	Kretskortsstickanslutning, Crimpkontakt, Enkelkontakt, Stift - långt, Au
GTIN (EAN)	4008190143350	(guld), Max. anslutningsområde : 0.5 mm <sup>2</sup>
Förp.	250 ST	
Typ	CSL1,6E22-20 SN I1,8	Utförande
Art.nr.	<a href="#">1423700000</a>	Kretskortsstickanslutning, Crimpkontakt, Enkelkontakt, Stift - långt,
GTIN (EAN)	4008190001766	förtennad, Max. anslutningsområde : 0.5 mm <sup>2</sup>
Förp.	250 ST	
Typ	CSL1,6E22-20 SN I2,5	Utförande
Art.nr.	<a href="#">1425700000</a>	Kretskortsstickanslutning, Crimpkontakt, Enkelkontakt, Stift - långt,
GTIN (EAN)	4008190175016	förtennad, Max. anslutningsområde : 0.5 mm <sup>2</sup>
Förp.	250 ST	
Typ	CSL1,6E26-24 AU,75 I1,4	Utförande
Art.nr.	<a href="#">1420700000</a>	Kretskortsstickanslutning, Crimpkontakt, Enkelkontakt, Stift - långt, Au
GTIN (EAN)	4008190130176	(guld), Max. anslutningsområde : 0.25 mm <sup>2</sup>
Förp.	250 ST	
Typ	CSL1,6E26-24 SN I1,4	Utförande
Art.nr.	<a href="#">1421700000</a>	Kretskortsstickanslutning, Crimpkontakt, Enkelkontakt, Stift - långt,
GTIN (EAN)	4008190109042	förtennad, Max. anslutningsområde : 0.25 mm <sup>2</sup>
Förp.	250 ST	
Typ	CSL1,6R14-12 SN I3,5	Utförande
Art.nr.	<a href="#">1565780000</a>	Kretskortsstickanslutning, Crimpkontakt, Bandvara, Stift - långt,
GTIN (EAN)	4008190056735	förtennad, Max. anslutningsområde : 2.5 mm <sup>2</sup>
Förp.	4000 ST	
Typ	CSL1,6R18-16 AU,75 I2,5	Utförande
Art.nr.	<a href="#">1565790000</a>	Kretskortsstickanslutning, Crimpkontakt, Bandvara, Stift - långt, Au
GTIN (EAN)	4008190021870	(guld), Max. anslutningsområde : 1.5 mm <sup>2</sup>
Förp.	5000 ST	
Typ	CSL1,6R18-16 SN I2,5	Utförande
Art.nr.	<a href="#">1565810000</a>	Kretskortsstickanslutning, Crimpkontakt, Bandvara, Stift - långt,
GTIN (EAN)	4008190056803	förtennad, Max. anslutningsområde : 1.5 mm <sup>2</sup>
Förp.	5000 ST	
Typ	CSL1,6R18-16 SN I3,5	Utförande
Art.nr.	<a href="#">1582360000</a>	Kretskortsstickanslutning, Crimpkontakt, Bandvara, Stift - långt,
GTIN (EAN)	4008190063214	förtennad, Max. anslutningsområde : 1.5 mm <sup>2</sup>
Förp.	4000 ST	
Typ	CSL1,6R22-20 AU,75 I2,5	Utförande
Art.nr.	<a href="#">1565820000</a>	Kretskortsstickanslutning, Crimpkontakt, Bandvara, Stift - långt, Au
GTIN (EAN)	4008190130732	(guld), Max. anslutningsområde : 0.5 mm <sup>2</sup>
Förp.	5000 ST	
Typ	CSL1,6R22-20 SN I1,8	Utförande
Art.nr.	<a href="#">1565870000</a>	Kretskortsstickanslutning, Crimpkontakt, Bandvara, Stift - långt,
GTIN (EAN)	4008190086596	förtennad, Max. anslutningsområde : 0.5 mm <sup>2</sup>
Förp.	5000 ST	
Typ	CSL1,6R26-24 SN I1,4	Utförande
Art.nr.	<a href="#">1565900000</a>	Kretskortsstickanslutning, Crimpkontakt, Bandvara, Stift - långt,
GTIN (EAN)	4008190139797	förtennad, Max. anslutningsområde : 0.25 mm <sup>2</sup>
Förp.	5000 ST	