

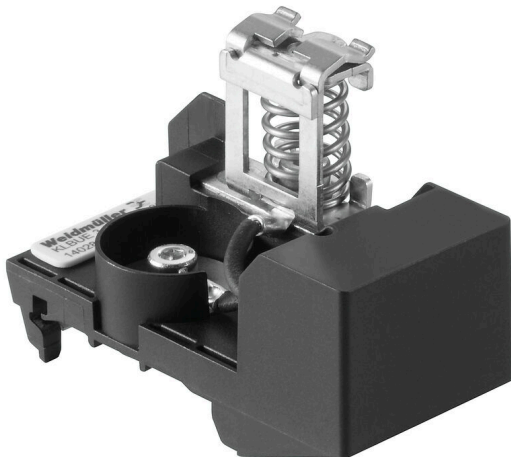
KLBUE 3-8 RC TS35**Weidmüller Interface GmbH & Co. KG**

Klingenbergstraße 26

D-32758 Detmold

Germany

www.weidmueller.com

Produktillustration

Med vårt breda sortiment av KLBÜ skärmanslutningar kan man uppnå en flexibel och självjusterande skärmkontakt och säkerställa felfri anläggningsdrift.

Allmänna beställningsdata

| | |
|------------|---|
| Utförande | Klämbygel, Klämbygel för skärmanslutning, PA 66 GF 30 |
| Art.nr. | 1402830000 |
| Typ | KLBUE 3-8 RC TS35 |
| GTIN (EAN) | 4050118204674 |
| Förp. | 1 items |

KLBUE 3-8 RC TS35

Weidmüller Interface GmbH & Co. KG
Klingenbergstraße 26
D-32758 Detmold
Germany

www.weidmueller.com

Tekniska data

Godkännanden

| | |
|------|-------------|
| ROHS | Uppfyllelse |
|------|-------------|

Mått och vikter

| | | | |
|-----------|---------|-----------------|-------------|
| Djup | 50 mm | Byggdjup (tum) | 1.9685 inch |
| Höjd | 67.5 mm | Bygghöjd (tum) | 2.6575 inch |
| Bredd | 35 mm | Byggbredd (tum) | 1.378 inch |
| Nettovikt | 61.29 g | | |

Temperaturer

| | | | |
|---------------------------------|----------------|---------------------------------|---------------|
| Lagertemperatur | -25 °C...55 °C | Omgivningstemperatur | -5 °C...40 °C |
| Varaktig driftstemperatur, min. | -25 °C | Varaktig driftstemperatur, max. | 105 °C |

Miljööverensstämmelse för produkt

| | |
|-------------------------------------|--------------------------------------|
| RoHS-kompatibilitetsstatus | Kompatibel med undantag |
| RoHS-undantag (om tillämpligt/känt) | 6c |
| REACH SVHC | Lead 7439-92-1 |
| SCIP | 6fc8563f-82a2-46cf-b3da-0e2c7ddd4382 |

Allmänt

| | | | |
|---------------------|---------------|-------------------------|-------|
| Monteringsanvisning | Direktmontage | Montageskena obestyckad | TS 35 |
|---------------------|---------------|-------------------------|-------|

Klämbara ledare (Märkanslutning)

| | | | |
|-----------------------------------|-------------------|-----------------------------------|-------------------|
| Avisoleringslängd | 22 mm | Anslutningstyp | Fjäderslutning |
| Antal anslutningar | 1 | Kabeldiameter max. | 8 mm |
| Kabeldiameter min. | 3 mm | Anslutningsarea, flertrådig, max. | 8 mm ² |
| Anslutningsarea, flertrådig, min. | 3 mm ² | | |

Märkdata

| | | | |
|----------|-------------------|--------------|-------|
| Märkarea | 8 mm ² | Märkspänning | 230 V |
|----------|-------------------|--------------|-------|

Materialdata

| | | | |
|--------------------------------|-------------|---------|------------------|
| Grundläggande material | PA 66 GF 30 | Färgkod | svart, silvergrå |
| Brännbarhetsklass enligt UL 94 | V-0 | | |

Systemparametrar

| | | | |
|-------------------------|-----------------------------------|-----------------|-----|
| Utförande | för skärmanslutning, Med motstånd | Ändplatta krävs | Nej |
| Montageskena obestyckad | TS 35 | | |

Ytterligare tekniska data

| | | | |
|---------------------|---------------|----------------------------|-----|
| Monteringsanvisning | Direktmontage | explosionstestat utförande | Nej |
| Monteringstyp | ihakad | | |

KLBUE 3-8 RC TS35

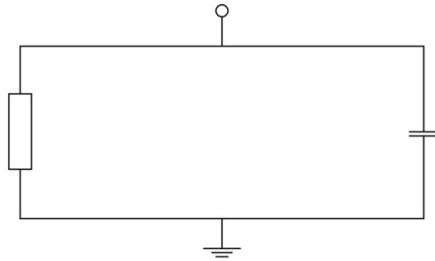
Weidmüller Interface GmbH & Co. KG
Klingenbergstraße 26
D-32758 Detmold
Germany

www.weidmueller.com

Tekniska data**Klassificeringar**

| | | | |
|-------------|-------------|-------------|-------------|
| ETIM 8.0 | EC002020 | ETIM 9.0 | EC002020 |
| ETIM 10.0 | EC002020 | ECLASS 14.0 | 27-25-01-20 |
| ECLASS 15.0 | 27-25-01-20 | | |

Ritningar



KLBUE 3-8 RC TS35

Weidmüller Interface GmbH & Co. KG

Klingenbergstraße 26

D-32758 Detmold

Germany

www.weidmueller.com

Tillbehör

Stål



Stål DIN-räls är den vanligaste marknaden. Bland metallens DIN-skenor har de det lägsta kortslutningsskyddet, liknande rostfritt stål.

Allmänna beställningsdata

| | | |
|------------|----------------------------|--|
| Typ | TS 35X7.5 2M/ST/ZN | Utförande |
| Art.nr. | 0383400000 | Montageskena, Tillbehör, Stål, galvanisk förzinkad och passiverad, |
| GTIN (EAN) | 4008190088026 | Bredd: 2000 mm, Höjd: 35 mm, Djup: 7.5 mm |
| Förp. | 40 M | |
| Typ | TS 35X7.5/LL 2M/ST/ZN | Utförande |
| Art.nr. | 0514500000 | Montageskena, Tillbehör, Stål, galvanisk förzinkad och passiverad, |
| GTIN (EAN) | 4008190046019 | Bredd: 2000 mm, Höjd: 35 mm, Djup: 7.5 mm |
| Förp. | 40 M | |
| Typ | TS 35X15/2.3 2M/ST/ZN | Utförande |
| Art.nr. | 0498000000 | Montageskena, Tillbehör, Stål, galvanisk förzinkad och passiverad, |
| GTIN (EAN) | 4008190042493 | Bredd: 2000 mm, Höjd: 35 mm, Djup: 15 mm |
| Förp. | 20 M | |
| Typ | TS 35X15/LL 2M/ST/ZN | Utförande |
| Art.nr. | 0236500000 | Montageskena, Tillbehör, Stål, galvanisk förzinkad och passiverad, |
| GTIN (EAN) | 4008190183967 | Bredd: 2000 mm, Höjd: 35 mm, Djup: 15 mm |
| Förp. | 20 M | |

Neutral självhäftande



SM är en MultiCard-märkskylt för märkning av styr- och signalenheter. Skyltarna snäpps in i bärarna eller fästs med den redan applicerade limfolien. Skraddarsydd skyltar kan skapas med något av märkningssystemen PrintJet CONNECT eller Plotter.

- Behovsanpassad och snabb egentillverkning.
- Ingen lagerhållning av dyra standardskyltar krävs
- Mycket beständig tryckkvalitet vid användning av PrintJet som ersättning för gravyr
- För extrema krav rekommenderar vi skyddsfolien ETO SM.
- Hållare kan användas för tryckknappar med 22 mm eller 30 mm diameter från Siemens, ABB, Moeller och Telemecanique. För specialtryck: Skicka en fil till oss av vår märkningsprogramvara M-Print PRO eller M-Print PRO Online (utan installation) för dina märkningsspecifikationer.

Allmänna beställningsdata

| | | |
|------------|----------------------------|---|
| Typ | SM 27/8 K MC NE WS | Utförande |
| Art.nr. | 1812630000 | SwitchMark, Apparatmärkning, 8 x 27 mm, vit |
| GTIN (EAN) | 4032248296033 | |
| Förp. | 80 ST | |

KLBUE 3-8 RC TS35

Weidmüller Interface GmbH & Co. KG

Klingenbergstraße 26

D-32758 Detmold

Germany

www.weidmueller.com

Tillbehör

Montagehållare

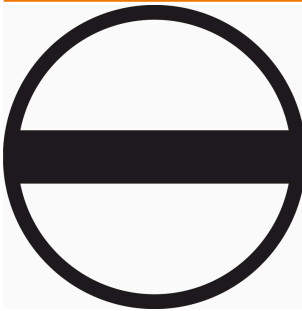


Vi erbjuder en bred portfölj med växande stöd för enkel hantering och komplettering av våra produkter. Från olika verktyg till isoleringshylsa och olika skruvar är våra komponenter så detaljerade att de stämmer överens med varandra och på så sätt underlättar sammanställningen i enlighet med respektive standard- och skyddsbestämmelser.

Allmänna beställningsdata

| | | |
|------------|----------------------------|-------------------------|
| Typ | BTWZ KLBUE | Utförande |
| Art.nr. | 1742630000 | Verktyg, Montageverktyg |
| GTIN (EAN) | 4008190980764 | |
| Förp. | 1 ST | |

Spår-Skruvmejsel



Spårskruvmejsel med rundklinga, SD DIN 5265, ISO 2380/2, klingprofil enligt DIN 5264, ISO 2380/1, Spets krom top, SoftFinish-handtag

Allmänna beställningsdata

| | | |
|------------|----------------------------|--------------------------|
| Typ | SDS 0.6X3.5X200 | Utförande |
| Art.nr. | 9010110000 | Skruvmejsel, Skruvmejsel |
| GTIN (EAN) | 4032248300754 | |
| Förp. | 1 ST | |
| Typ | SDS 1.2X6.5X150 | Utförande |
| Art.nr. | 9009010000 | Skruvmejsel, Skruvmejsel |
| GTIN (EAN) | 4032248266869 | |
| Förp. | 1 ST | |