

ACT20M-TCI-AO-S

Weidmüller Interface GmbH & Co. KG

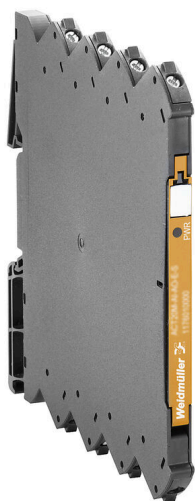
Klingenbergstraße 26

D-32758 Detmold

Germany

www.weidmueller.com

Produktillustration



ACT20M: Den smala lösningen

- Säker och platssparande (6 mm) isolering och omvandling
- Snabb installation av nätdelen med hjälp av CH20M skenbuss
- Enkel konfiguration via DIP-switch eller FDT/DTM-programvara
- Många certifieringar, som ATEX, IECEX, GL, DNV
- Hög störningstålighet

Allmänna beställningsdata

Utförande	Temperaturomvandlare, Termokoppel, Med galvanisk isolation, Ingång : Temperatur, termoelement, Utgång : I / U
Art.nr.	1375480000
Typ	ACT20M-TCI-AO-S
GTIN (EAN)	4050118259650
Förp.	1 items

ACT20M-TCI-AO-S

Weidmüller Interface GmbH & Co. KG

Klingenbergstraße 26

D-32758 Detmold

Germany

www.weidmueller.com

Tekniska data

Godkännanden

Godkännanden



IECEX



ROHS	Uppfyllelse
UL File Number Search	UL-webbplats
Certifikat-Nr. (cULus)	E337701

Mått och vikter

Djup	114.3 mm	Byggdjup (tum)	4.5 inch
Höjd	112.5 mm	Bygghöjd (tum)	4.4291 inch
Bredd	6.1 mm	Byggbredd (tum)	0.2402 inch
Nettovikt	84 g		

Temperaturer

Lagertemperatur	-40 °C...85 °C	Drifttemperatur	-25 °C...70 °C
Fuktighet vid driftstemperatur	0...95 % (ingen dagbildning)	Fuktighet	40 °C/93 % rel. fuktighet, ingen kondens

Sannolikhet för bortfall

MTBF	147 a
------	-------

Miljööverensstämmelse för produkt

RoHS-kompatibilitetsstatus	Kompatibel med undantag
RoHS-undantag (om tillämpligt/känt)	7a, 7cl
REACH SVHC	Lead 7439-92-1
SCIP	2f6dd957-421a-46db-a0c2-cf1609156924

Ingång

Sensor	Thermocouples: J, K	Antal ingångar	1
Temperatur - ingångsområde	Konfigurerbar, J: (-100...+1200 °C), K: (-180...+1372 °C), min. mätområde 50 °C (TC)		

Utgång

Antal utgångar	1	Lastmotstånd spänning	≥ 10 kΩ
Lastmotstånd ström	≤ 600 Ω	Ledarbrottsavkännare	Ja, Konfigurerbar, 3,5 mA/23 mA/ingen
Typ	aktiv, Den anslutna styrningen måste vara passiv	Utgångsspänning, kommentar	konfigurerbar, 0(2)...10 V, 0(1)...5 V
Utgångsström	konfigurerbar, 0...20 mA, 4...20 mA		

Allmänna uppgifter

noggrannhet	absolut noggrannhet: < ±0,05 % av mätområdet, Basnoggrannhet:< ± 0,5 °C
Skyddsklass	IP20
Matningsspänning	24 V DC ± 30 % vid terminal eller via CH20M-skenbuss

Skapandedatum 15.03.2026 07:15:50 MEZ

Katalogversion / Ritningar

ACT20M-TCI-AO-S

Weidmüller Interface GmbH & Co. KG

Klingenbergstraße 26

D-32758 Detmold

Germany

www.weidmueller.com

Tekniska data

Svarstid	Konfigurerbar, ≤ 30 ms, < 300 ms	
Montageskena obestyckad	TS 35	
Temperaturkoefficient	0,1 °C/°C, eller, ≤0,01 % av mätområdet / °C	
Delivery state	Setting parameters	Ingång
	Konfiguration	0 °C
	Setting parameters	Bandbredd
	Konfiguration	50 Hz
	Setting parameters	Utgång 1
	Konfiguration	0...20 mA
	Setting parameters	Utgång 2
	Konfiguration	0...20 mA
	Setting parameters	Givare feldetektering
	Konfiguration	enabled
	Setting parameters	Reaktionstid
	Konfiguration	< 30 ms
Setting parameters	Störningsdämpning	
Konfiguration	enabled	
Nominell strömförbrukning	0.5 VA	
Konfiguration	DIP-switchar	
Höjdområde för drift	≤ 2000 m	
Strömförbrukning, max.	0.7 W	
Strömförbrukning, typ.	0.49 W	
Delivery state	Input: 0 °C // Bandwidth: 50 Hz // Output 1: 0...20 mA // Output 2: 0...20 mA // Sensor error detection: enabled // Step response time: < 30 ms // Noise suppression: enabled	

Isolationskoordination

EMC-Normer	IEC 61326-1	Överspänningskategori	II
Nedsmutningsgrad	2	Galvanisk isolation	3-vägs-isolation
Isolationsspänning	2,5 kVeff / 1 min.	Märkspänning	300 Veff

Data för ex-användningar (ATEX)

Märkning	II 3 G Ex nA IIC T4 Gc	IECEx - Märkning gas	Ex nA IIC T4 Gc, Standard: IEC 60079-0-15
Installationsplats	Enhet monterad i säkert område, zon 2		

Anslutningsdata

Anslutningstyp	Skruvanslutning	Åtdragningsmoment, min.	0.4 Nm
Åtdragningsmoment, max.	0.6 Nm	Anslutningsområde, märkarea	2.5 mm ²
Anslutningsområde, min.	0.5 mm ²	Anslutningsområde, max.	2.5 mm ²
Ledardiameter, AWG, min.	AWG 30	Ledardiameter, AWG, max.	AWG 14

EMC överensstämmelse och godkännanden

EMC-Normer	IEC 61326-1	Normer	IEC 61010-1
------------	-------------	--------	-------------

Artikelbeskrivning

Produktbeteckning	Den konfigurerbara temperaturmätomvandlaren ACT20M-TCI-AO-S isolerar och konverterar analoga standardsignaler. En analog ingångssignal från termoelement (typ J, K) konverteras linjärt till en analog utgångssignal och isoleras galvaniskt. Spänningsmatningen är galvaniskt isolerad från ingång och utgång (3-vägsisolering) och detta görs med direkt ledningsdragnings eller över Weidmüllers montageskenebuss.
-------------------	---

Tekniska datawww.weidmueller.com**Klassificeringar**

ETIM 8.0	EC002919	ETIM 9.0	EC002919
ETIM 10.0	EC002919	ECLASS 14.0	27-21-01-29
ECLASS 15.0	27-21-01-29		

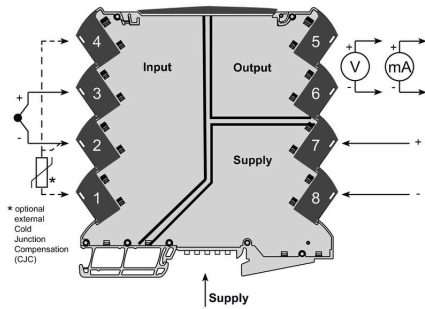
ACT20M-TCI-AO-S

Weidmüller Interface GmbH & Co. KG
 Klingenbergstraße 26
 D-32758 Detmold
 Germany

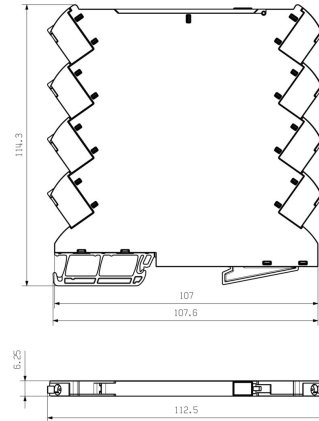
Ritningar

www.weidmueller.com

Connection diagram



Dimensional drawing



DIP switch configuration

DIP	TC sensor type	Temperature range (°C)							
		TC J, -100...+1200 °C		TC K, -180...+1372 °C		TC E, -100...+1372 °C		TC S, -100...+1372 °C	
1	2	3	4	5	6	7	8	9	10
1	J (external CJC)	0	0	0	0	0	0	0	0
2	K (external CJC)	0	0	0	0	0	0	0	0
3	J (external CJC)	0	0	0	0	0	0	0	0
4	K (external CJC)	0	0	0	0	0	0	0	0
5	Output	0	0	0	0	0	0	0	0
6	0...20 mA	0	0	0	0	0	0	0	0
7	0...10 V	0	0	0	0	0	0	0	0
8	0...10 V	0	0	0	0	0	0	0	0
9	0...5 V	0	0	0	0	0	0	0	0
10	1...5 V	0	0	0	0	0	0	0	0
11	1...5 V	0	0	0	0	0	0	0	0
12	1...5 V	0	0	0	0	0	0	0	0
13	1...5 V	0	0	0	0	0	0	0	0
14	1...5 V	0	0	0	0	0	0	0	0
15	1...5 V	0	0	0	0	0	0	0	0
16	1...5 V	0	0	0	0	0	0	0	0
17	1...5 V	0	0	0	0	0	0	0	0
18	1...5 V	0	0	0	0	0	0	0	0
19	1...5 V	0	0	0	0	0	0	0	0
20	1...5 V	0	0	0	0	0	0	0	0
21	1...5 V	0	0	0	0	0	0	0	0
22	1...5 V	0	0	0	0	0	0	0	0
23	1...5 V	0	0	0	0	0	0	0	0
24	1...5 V	0	0	0	0	0	0	0	0
25	1...5 V	0	0	0	0	0	0	0	0
26	1...5 V	0	0	0	0	0	0	0	0
27	1...5 V	0	0	0	0	0	0	0	0
28	1...5 V	0	0	0	0	0	0	0	0
29	1...5 V	0	0	0	0	0	0	0	0
30	1...5 V	0	0	0	0	0	0	0	0
31	1...5 V	0	0	0	0	0	0	0	0
32	1...5 V	0	0	0	0	0	0	0	0
33	1...5 V	0	0	0	0	0	0	0	0
34	1...5 V	0	0	0	0	0	0	0	0
35	1...5 V	0	0	0	0	0	0	0	0
36	1...5 V	0	0	0	0	0	0	0	0
37	1...5 V	0	0	0	0	0	0	0	0
38	1...5 V	0	0	0	0	0	0	0	0
39	1...5 V	0	0	0	0	0	0	0	0
40	1...5 V	0	0	0	0	0	0	0	0
41	1...5 V	0	0	0	0	0	0	0	0
42	1...5 V	0	0	0	0	0	0	0	0
43	1...5 V	0	0	0	0	0	0	0	0
44	1...5 V	0	0	0	0	0	0	0	0
45	1...5 V	0	0	0	0	0	0	0	0
46	1...5 V	0	0	0	0	0	0	0	0
47	1...5 V	0	0	0	0	0	0	0	0
48	1...5 V	0	0	0	0	0	0	0	0
49	1...5 V	0	0	0	0	0	0	0	0
50	1...5 V	0	0	0	0	0	0	0	0
51	1...5 V	0	0	0	0	0	0	0	0
52	1...5 V	0	0	0	0	0	0	0	0
53	1...5 V	0	0	0	0	0	0	0	0
54	1...5 V	0	0	0	0	0	0	0	0
55	1...5 V	0	0	0	0	0	0	0	0
56	1...5 V	0	0	0	0	0	0	0	0
57	1...5 V	0	0	0	0	0	0	0	0
58	1...5 V	0	0	0	0	0	0	0	0
59	1...5 V	0	0	0	0	0	0	0	0
60	1...5 V	0	0	0	0	0	0	0	0
61	1...5 V	0	0	0	0	0	0	0	0
62	1...5 V	0	0	0	0	0	0	0	0
63	1...5 V	0	0	0	0	0	0	0	0
64	1...5 V	0	0	0	0	0	0	0	0
65	1...5 V	0	0	0	0	0	0	0	0
66	1...5 V	0	0	0	0	0	0	0	0
67	1...5 V	0	0	0	0	0	0	0	0
68	1...5 V	0	0	0	0	0	0	0	0
69	1...5 V	0	0	0	0	0	0	0	0
70	1...5 V	0	0	0	0	0	0	0	0
71	1...5 V	0	0	0	0	0	0	0	0
72	1...5 V	0	0	0	0	0	0	0	0
73	1...5 V	0	0	0	0	0	0	0	0
74	1...5 V	0	0	0	0	0	0	0	0
75	1...5 V	0	0	0	0	0	0	0	0
76	1...5 V	0	0	0	0	0	0	0	0
77	1...5 V	0	0	0	0	0	0	0	0
78	1...5 V	0	0	0	0	0	0	0	0
79	1...5 V	0	0	0	0	0	0	0	0
80	1...5 V	0	0	0	0	0	0	0	0
81	1...5 V	0	0	0	0	0	0	0	0
82	1...5 V	0	0	0	0	0	0	0	0
83	1...5 V	0	0	0	0	0	0	0	0
84	1...5 V	0	0	0	0	0	0	0	0
85	1...5 V	0	0	0	0	0	0	0	0
86	1...5 V	0	0	0	0	0	0	0	0
87	1...5 V	0	0	0	0	0	0	0	0
88	1...5 V	0	0	0	0	0	0	0	0
89	1...5 V	0	0	0	0	0	0	0	0
90	1...5 V	0	0	0	0	0	0	0	0
91	1...5 V	0	0	0	0	0	0	0	0
92	1...5 V	0	0	0	0	0	0	0	0
93	1...5 V	0	0	0	0	0	0	0	0
94	1...5 V	0	0	0	0	0	0	0	0
95	1...5 V	0	0	0	0	0	0	0	0
96	1...5 V	0	0	0	0	0	0	0	0
97	1...5 V	0	0	0	0	0	0	0	0
98	1...5 V	0	0	0	0	0	0	0	0
99	1...5 V	0	0	0	0	0	0	0	0
100	1...5 V	0	0	0	0	0	0	0	0

example for DIP switch setting (with ACT20M tool software)



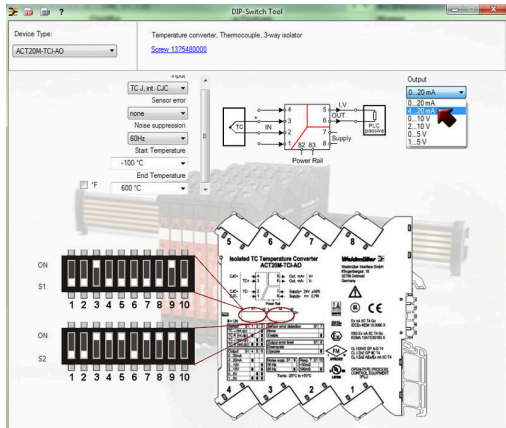
Ytterligare strömförsörjningsalternativ via buss

ACT20M-TCI-AO-S

Weidmüller Interface GmbH & Co. KG
Klingenbergstraße 26
D-32758 Detmold
Germany

Ritningar

www.weidmueller.com



example for DIP switch setting
(with ACT20M tool software)

ACT20M-TCI-AO-S

Weidmüller Interface GmbH & Co. KG

Klingenbergstraße 26

D-32758 Detmold

Germany

www.weidmueller.com

Tillbehör

Neutral



MultiFit är Weidmüllers märkningssystem som används för andra fabrikat av plintar. Liksom Weidmüllers Dekafix är märkskyltarna i MultiFit-familjen tryckta på ena sidan (standard-tryck).

Vi rekommenderar att utföra ett test med provmärkningar på de använda plintarna när MultiFit används första gången.

- En märkskylt, som passar för olika plintfabrikat.
- Tryckta märkskyltar med standardtryck, färdiga för användning
- Tomma märkskyltar för märkning med PrintJet CONNECT eller Plotter
- Leverans av individuellt utskrivna märkningar enligt kundens CAE-data eller krav
- Ett märkningssystem för alla applikationer. För specialtryck: Skicka en fil till oss av vår märkningsprogramvara M-Print PRO eller M-Print PRO Online (utan installation) för dina märknings-specifikationer.

Allmänna beställningsdata

Typ	MF 5/7.5 MC NE WS	Utförande
Art.nr.	1877680000	MultiFit, Plintmärkning, 5 x 7.5 mm, Delning i mm (P): 7.50 Adels
GTIN (EAN)	4032248468270	RKW, Phoenix, vit
Förp.	320 ST	

ACT20 (inkl. DIN-skenbuss och strömkomponenter)



Strömförsörjningsadaptermoduler för separat inmatning och fördelning av matningsspänningen till ACT20 Series/ MICROSERIES signalomvandlare

De 22,5/ 6,1 mm breda inmatningsmodulerna monteras direkt intill analogsignalomvandlaren. Därvid överkopplas 24 VDC matningsspänningen alternativt via montageskenbussen CH20M (ACT20-Series) eller helt enkelt via jackbara ZQV 4N överkopplingar (MICROSERIES).

Dessutom känner ACT20-Feed-In-PRO-S av fel hos varje apparat som är monterad på CH20 BUS-profilen.

Det integrerade statusreläet sänder vid ett fel ett summalarm till den externa styrningen. Dessutom kan två nätdelar anslutas till ACT20 Feed-In PRO-S som primär- och backup-försörjning. En

100%-ig redundansförsörjning kan utföras via två Feed-In moduler monterade på CH20 BUS-profilen. Tre lysdioder visar statusen hos spänningsmatningen och felmeddelanden.

ACT20M-Feed-In PRO kan även användas i Ex Zon 2/ Division2 applikationer.

Allmänna beställningsdata

Typ	ACT20-FEED-IN-PRO-S	Utförande
Art.nr.	8965500000	Supply module, Distributes supply voltage to rail bus, Optional connection of backup supply
GTIN (EAN)	4032248785117	
Förp.	1 ST	

CH20M BUS SET - Sats



Den integrerade skenbussen för det modulära elektronikbussystemet

Vid matning, anslutning eller distribution inom modulära applikationer kan skenbussen ersätta den tråkiga individuella kabeldragningen med en flexibel och oavbruten lösning för hela systemet.

Systembussen är säkert integrerad i TS35-skenan. Med Reflow-förfarande kan SMD-buss-kontaktblocket hanteras helt automatiskt vid tillverkningen av modulen. De tåliga, förgyllda kontaktytorna säkerställer en varaktigt tillförlitlig kontaktning för alla kapslingsbredder.

- Obegränsad skalbarhet Den genomgående förbindelseslösningen räcker över alla systembredder - från 6 mm-skivan till den 67 mm breda kapslingen.
- Enkel service under installationen Enkelt modulbyte även i befintliga modulgrupper - utan påverkan på intilliggande moduler.
- Universell integrering Den oavbrutna systembussen är säkert integrerad i den 35 mm standardiserade montageskenan.
- Högsta tillgänglighet Fem helgalvaniserade och delförgyllda tvillingkontakter används för att upprätta en permanent kontaktdon till montageskena. THR-lödfläns ska säkerställa att anslutningen till kretskortet är stabil.

Allmänna beställningsdata

Typ	SAMPLE CH20M BUS 250MM	Utförande
Art.nr.	1335150000	Monteringskena för bussystem, Provsats, OMNIMATE Housing - serie
GTIN (EAN)	4050118138382	CH20M, Bredd: 25.1 mm
Förp.	1 ST	

ACT20M-TCI-AO-S

Weidmüller Interface GmbH & Co. KG

Klingenbergstraße 26

D-32758 Detmold

Germany

www.weidmueller.com

Tillbehör

ACT20 (inkl. DIN-skenbuss och strömkomponenter)



Strömförsörjningsadaptermoduler för separat inmatning och fördelning av matningsspänningen till ACT20 Series/ MICROSERIES signalomvandlare

De 22,5/ 6,1 mm breda inmatningsmodulerna monteras direkt intill analogsignalomvandlaren. Därvid överkopplas 24 VDC matningsspänningen alternativt via montageskenbussen CH20M (ACT20-Series) eller helt enkelt via jackbara ZQV 4N överkopplingar (MICROSERIES).

Dessutom känner ACT20-Feed-In-PRO-S av fel hos varje apparat som är monterad på CH20 BUS-profilen.

Det integrerade statusreläet sänder vid ett fel ett summalarm till den externa styrningen. Dessutom kan två nätdelar anslutas till ACT20 Feed-In PRO-S som primär- och backup-försörjning. En

100%-ig redundansförsörjning kan utföras via två Feed-In moduler monterade på CH20 BUS-

profilen. Tre lysdioder visar statusen hos spänningsmatningen och felmeddelanden.

ACT20M-Feed-In PRO kan även användas i Ex Zon 2/ Division2 applikationer.

Allmänna beställningsdata

Typ	SAMPLE CH20M BUS 250MM	Utförande
Art.nr.	1335140000	Monteringskena för bussystem, Provsats, OMNIMATE Housing – serie
GTIN (EAN)	4050118138375	CH20M, Bredd: 25.1 mm
Förp.	1 ST	