

**ACT20M-BAI-2AO-S**

**Weidmüller Interface GmbH & Co. KG**

Klingenbergstraße 26

D-32758 Detmold

Germany

www.weidmueller.com



ACT20M: Den smala lösningen

- Säker och platssparande (6 mm) isolering och omvandling
- Snabb installation av nätdelen med hjälp av CH20M skenbuss
- Enkel konfiguration via DIP-switch eller FDT/DTM-programvara
- Många certifieringar, som ATEX, IECEX, GL, DNV
- Hög störningstålighet

**Allmänna beställningsdata**

|            |   |
|------------|---|
| Utförande  | Signaldelare, Konfigurerbar, Ingång : I/U/dubbelriktad I, Utgång : 2 x I/U eller 1 x dubbelriktad |
| Art.nr.    | <a href="#">1375470000</a>  |
| Typ        | ACT20M-BAI-2AO-S  |
| GTIN (EAN) | 4050118236729   |
| Förp.      | 1 items   |

## ACT20M-BAI-2AO-S

Weidmüller Interface GmbH &amp; Co. KG

Klingenbergstraße 26

D-32758 Detmold

Germany

www.weidmueller.com

## Tekniska data

## Godkännanden

Godkännanden



|                        |                              |
|------------------------|------------------------------|
| ROHS                   | Uppfyllelse                  |
| UL File Number Search  | <a href="#">UL-webbplats</a> |
| Certifikat-Nr. (cULus) | E337701                      |

## Mått och vikter

|           |          |                 |             |
|-----------|----------|-----------------|-------------|
| Djup      | 114.3 mm | Byggdjup (tum)  | 4.5 inch    |
| Höjd      | 112.5 mm | Bygghöjd (tum)  | 4.4291 inch |
| Bredd     | 6.1 mm   | Byggbredd (tum) | 0.2402 inch |
| Nettovikt | 80 g     |                 |             |

## Temperaturer

|                                |                               |                 |  |
|--------------------------------|-------------------------------|-----------------|--|
| Lagertemperatur                | -40 °C...85 °C                | Drifttemperatur | -25 °C...75 °C                           |
| Fuktighet vid driftstemperatur | 0...95 % (ingen daggbildning) | Fuktighet       | 40 °C/93 % rel. fuktighet, ingen kondens |

## Sannolikhet för bortfall

|                      |       |      |       |
|----------------------|-------|------|-------|
| SIL enligt IEC 61508 | Ingen | MTBF | 181 a |
|----------------------|-------|------|-------|

## Miljööverensstämmelse för produkt

|                                     |                                      |
|-------------------------------------|--------------------------------------|
| RoHS-kompatibilitetsstatus          | Kompatibel med undantag              |
| RoHS-undantag (om tillämpligt/känt) | 7a, 7cl                              |
| REACH SVHC                          | Lead 7439-92-1                       |
| SCIP                                | 2f6dd957-421a-46db-a0c2-cf1609156924 |

## Ingång

|                          |   |                            |   |
|--------------------------|---|----------------------------|---|
| Sensor                   | Spänningskälla, Strömkälla                        | Antal ingångar             | 1   |
| ingångsspänning          | konfigurerbar, -5 V...0...+5 V, -10 V...0...+10 V | ingångsström               | konfigurerbar, -10 mA...0...+10 mA, -20 mA...0...+20 mA |
| Ingångsmotstånd spänning | ≥ 1 MΩ  | Spänningsfall, strömingång | 1 V vid 20 mA   |

## Utgång

|                            |  |                       |   |
|----------------------------|--|-----------------------|---|
| Antal utgångar             | 2                                      | Lastmotstånd spänning | ≥ 10 kΩ   |
| Lastmotstånd ström         | <300 Ω, Per kanal                      | Typ                   | aktiv, Den anslutna styrningen måste vara passiv  |
| Utgångsspänning, kommentar | konfigurerbar, 0(2)...10 V, 0(1)...5 V | Utgångsström          | konfigurerbar, 0...20 mA, 4...20 mA, 1 kanal -10...0...+10 mA, 1 kanal -20...0...+20 mA |
| Gränsfrekvens (-3 dB)      | ≥ 100 Hz, 10 Hz                        |                       |   |

## ACT20M-BAI-2AO-S

Weidmüller Interface GmbH &amp; Co. KG

Klingenbergstraße 26

D-32758 Detmold

Germany

www.weidmueller.com

## Tekniska data

## Allmänna uppgifter

|                           |  |            |  |
|---------------------------|--|------------|--|
| noggrannhet               | < 0,05 % av mätområdet   |            |  |
| Skyddsklass               | IP20   |            |  |
| Matningsspänning          | 24 V DC $\pm$ 30 % vid terminal eller via CH20M-skenbuss                             |            |  |
| Svarstid                  | $\leq$ 7 ms  |            |  |
| Montageskena obestyckad   | TS 35  |            |  |
| Temperaturkoefficient     | <0.01 % av spännvidden/°C (TU)   |            |  |
| Delivery state            | Setting parameters   | Bandbredd  |  |
|                           | Konfiguration  | 100 Hz     |  |
|                           | Setting parameters   | Ingång     |  |
|                           | Konfiguration  | -10...10 V |  |
|                           | Setting parameters   | Utgång 1   |  |
|                           | Konfiguration  | 0...20 mA  |  |
|                           | Setting parameters   | Utgång 2   |  |
|                           | Konfiguration  | 0...20 mA  |  |
| Nominell strömförbrukning | 1.2 VA   |            |  |
| Konfiguration             | DIP-switchar   |            |  |
| Höjdområde för drift      | $\leq$ 2000 m  |            |  |
| Strömförbrukning, max.    | 1.2 W  |            |  |
| Strömförbrukning, typ.    | 0.84 W   |            |  |
| Delivery state            | Bandwidth: 100 Hz // Input: -10...10 V // Output 1: 0...20 mA // Output 2: 0...20 mA |            |  |

## Isolationskoordination

|                    |                   |                       |                  |
|--------------------|-------------------|-----------------------|------------------|
| EMC-Normer         | EN 61326-1        | Överspänningskategori | II               |
| Nedsmutningsgrad   | 2                 | Galvanisk isolation   | 4-vägsisolering; |
| Isolationsspänning | 2,5 kVeff /1 min. | Märkspänning          | 300 Veff         |

## Data för ex-användningar (ATEX)

|                    |                                       |                      |   |
|--------------------|---------------------------------------|----------------------|---|
| Märkning           | II 3 G Ex nA IIC T4 Gc                | IECEx - Märkning gas | Ex nA IIC T4 Gc, Standard: IEC 60079-0-15 |
| Installationsplats | Enhet monterad i säkert område, zon 2 |                      |   |

## Anslutningsdata

|                          |                     |                             |                     |
|--------------------------|---------------------|-----------------------------|---------------------|
| Anslutningstyp           | Skruvanslutning     | Åtdragningsmoment, min.     | 0.4 Nm              |
| Åtdragningsmoment, max.  | 0.6 Nm              | Anslutningsområde, märkarea | 2.5 mm <sup>2</sup> |
| Anslutningsområde, min.  | 0.5 mm <sup>2</sup> | Anslutningsområde, max.     | 2.5 mm <sup>2</sup> |
| Ledardiameter, AWG, min. | AWG 30              | Ledardiameter, AWG, max     | AWG 14              |

## EMC överensstämmelse och godkännanden

|            |            |        |             |
|------------|------------|--------|-------------|
| EMC-Normer | EN 61326-1 | Normer | IEC 61010-1 |
|------------|------------|--------|-------------|

## Artikelbeskrivning

|                   |  |
|-------------------|--|
| Produktbeteckning | Den konfigurera DC-omvandlaren ACT20M-BAI-AO-S separerar och konverterar analog standardsignal. En analog ingångssignal konverteras linjärt och isoleras galvaniskt till en analog utgångssignal. Spänningsmatningen är galvaniskt isolerad från ingång och utgång och sker via en direkt ledningsdragning eller Weidmüllers montageskenebuss (3-vägsisolering). Den konfigurera DC-omvandlaren ACT20M-BAI-2AO-S ger samma funktionalitet, men har två galvaniskt separerade utgångar (4-vägs uppdelning). |
|-------------------|--|

**Tekniska data****Klassificeringar**

|             |             |             |             |
|-------------|-------------|-------------|-------------|
| ETIM 8.0    | EC002653    | ETIM 9.0    | EC002653    |
| ETIM 10.0   | EC002653    | ECLASS 14.0 | 27-21-01-20 |
| ECLASS 15.0 | 27-21-01-20 |             |             |

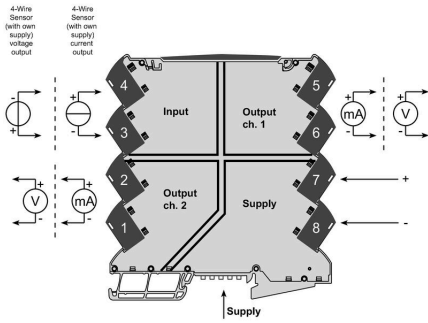
**ACT20M-BAI-2AO-S**

**Weidmüller Interface GmbH & Co. KG**  
 Klingenbergstraße 26  
 D-32758 Detmold  
 Germany

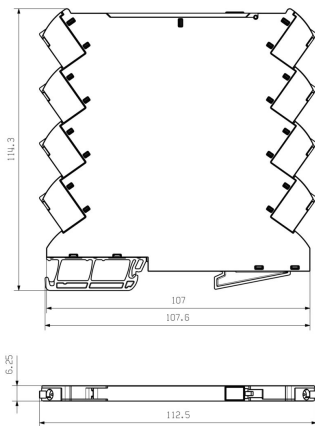
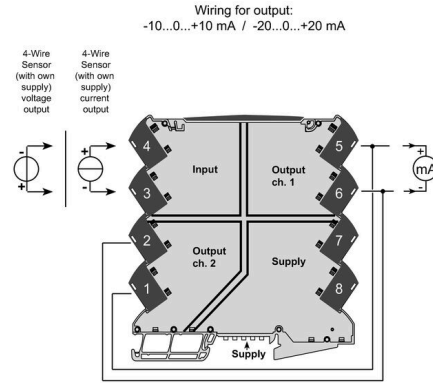
**Ritningar**

www.weidmueller.com

**Connection diagram**



**Connection diagram**

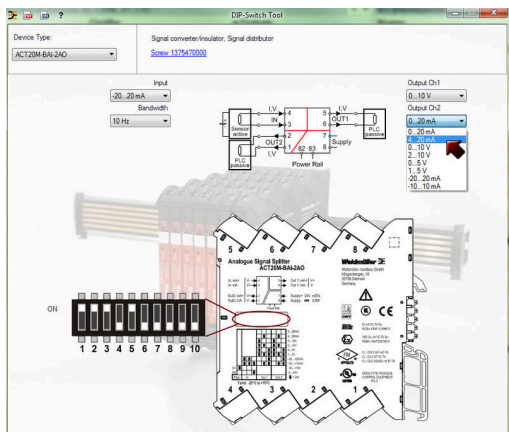


**DIP switch setting**

| Input Setup |   | Input range  |   |   |  |
|-------------|---|--------------|---|---|--|
| Bandwidth   | 1 | 2            | 3 | 4 |  |
| 10 Hz       | ■ | -10...+10 mA | ■ | ■ |  |
| 100 Hz      |   | -20...+20 mA | ■ | ■ |  |
|             |   | -5...+5 V    |   | ■ |  |
|             |   | -10...+10 V  |   |   |  |

■ = ON

| Output setup  | Output 1 |   |   | Output 2 |   |    |
|---------------|----------|---|---|----------|---|----|
|               | 5        | 6 | 7 | 8        | 9 | 10 |
| Output range  |          |   |   |          |   |    |
| 0...20 mA     |          |   |   |          |   |    |
| 4...20 mA     |          | ■ |   |          | ■ |    |
| 0...10 V      | ■        |   |   | ■        |   |    |
| 2...10 V      | ■        | ■ |   | ■        | ■ |    |
| 0...5 V       | ■        |   | ■ | ■        |   | ■  |
| 1...5 V       | ■        | ■ | ■ | ■        | ■ | ■  |
| ±20 mA set-up |          |   | ■ |          |   | ■  |
| ±10 mA set-up |          | ■ | ■ |          | ■ | ■  |



example for DIP switch setting  
(with ACT20M tool software)



Ytterligare strömförsörjningsalternativ via buss

## ACT20M-BAI-2AO-S

Weidmüller Interface GmbH &amp; Co. KG

Klingenbergstraße 26

D-32758 Detmold

Germany

www.weidmueller.com

## Tillbehör

## Neutral



MultiFit är Weidmüllers märkningssystem som används för andra fabrikat av plintar. Liksom Weidmüllers Dekafix är märkskyltarna i MultiFit-familjen tryckta på ena sidan (standard-tryck).

Vi rekommenderar att utföra ett test med provmärkningar på de använda plintarna när MultiFit används första gången.

- En märkskylt, som passar för olika plintfabrikat.
- Tryckta märkskyltar med standardtryck, färdiga för användning
- Tomma märkskyltar för märkning med PrintJet CONNECT eller Plotter
- Leverans av individuellt utskrivna märkningar enligt kundens CAE-data eller krav
- Ett märkningssystem för alla applikationer. För specialtryck: Skicka en fil till oss av vår märkningsprogramvara M-Print PRO eller M-Print PRO Online (utan installation) för dina märknings-specifikationer.

## Allmänna beställningsdata

|            |                            |   |
|------------|----------------------------|---|
| Typ        | MF 5/7.5 MC NE WS          | Utförande   |
| Art.nr.    | <a href="#">1877680000</a> | MultiFit, Plintmärkning, 5 x 7.5 mm, Delning i mm (P): 7.50 Adels |
| GTIN (EAN) | 4032248468270              | RKW, Phoenix, vit   |
| Förp.      | 320 ST                     |   |

## ACT20 (inkl. DIN-skenbuss och strömkomponenter)



Strömförsörjningsadaptermoduler för separat inmatning och fördelning av matningsspänningen till ACT20 Series/ MICROSERIES signalomvandlare

De 22,5/ 6,1 mm breda inmatningsmodulerna monteras direkt intill analogsignalomvandlaren. Därvid överkopplas 24 VDC matningsspänningen alternativt via montageskenbussen CH20M (ACT20-Series) eller helt enkelt via jackbara ZQV 4N överkopplingar (MICROSERIES).

Dessutom känner ACT20-Feed-In-PRO-S av fel hos varje apparat som är monterad på CH20 BUS-profilen.

Det integrerade statusreläet sänder vid ett fel ett summalarm till den externa styrningen. Dessutom kan två nätdelar anslutas till ACT20 Feed-In PRO-S som primär- och backup-försörjning. En

100%-ig redundansförsörjning kan utföras via två Feed-In moduler monterade på CH20 BUS-profilen. Tre lysdioder visar statusen hos spänningsmatningen och felmeddelanden.

ACT20M-Feed-In PRO kan även användas i Ex Zon 2/ Division2 applikationer.

## Allmänna beställningsdata

|            |                            |   |
|------------|----------------------------|---|
| Typ        | ACT20-FEED-IN-BASIC-S      | Utförande   |
| Art.nr.    | <a href="#">1282490000</a> | Inmatningsmodul, Fördelar matarspänning till montageskenebuss |
| GTIN (EAN) | 4050118072730              |   |
| Förp.      | 1 ST                       |   |

## ACT20M-BAI-2AO-S

Weidmüller Interface GmbH &amp; Co. KG

Klingenbergstraße 26

D-32758 Detmold

Germany

## Tillbehör

www.weidmueller.com

## CH20M BUS SET - Sats



Den integrerade skenbussen för det modulära elektronikbussystemet

Vid matning, anslutning eller distribution inom modulära applikationer kan skenbussen ersätta den tråkiga individuella kabeldragningen med en flexibel och oavbruten lösning för hela systemet.

Systembussen är säkert integrerad i TS35-skenan. Med Reflow-förfarande kan SMD-buss-kontaktblocket hanteras helt automatiskt vid tillverkningen av modulen. De tåliga, förgyllda kontaktytorna säkerställer en varaktigt tillförlitlig kontaktning för alla kapslingsbredder.

- Obegränsad skalbarhet Den genomgående förbindelseslösningen räcker över alla systembredder - från 6 mm-skivan till den 67 mm breda kapslingen.
- Enkel service under installationen Enkelt modulbyte även i befintliga modulgrupper - utan påverkan på intilliggande moduler.
- Universell integrering Den oavbrutna systembussen är säkert integrerad i den 35 mm standardiserade montageskenan.
- Högsta tillgänglighet Fem helgalvaniserade och delförgyllda tvillingkontakter används för att upprätta en permanent kontaktdon till montageskena. THR-lödfläns ska säkerställa att anslutningen till kretskortet är stabil.

## Allmänna beställningsdata

|            |                            |  |
|------------|----------------------------|--|
| Typ        | SAMPLE CH20M BUS 250MM     | Utförande  |
|            | ...                        |  |
| Art.nr.    | <a href="#">1335150000</a> | Monteringskena för bussystem, Provsats, OMNIMATE Housing - serie |
| GTIN (EAN) | 4050118138382              | CH20M, Bredd: 25.1 mm  |
| Förp.      | 1 ST                       |  |
| Typ        | SAMPLE CH20M BUS 250MM     | Utförande  |
|            | ...                        |  |
| Art.nr.    | <a href="#">1335140000</a> | Monteringskena för bussystem, Provsats, OMNIMATE Housing - serie |
| GTIN (EAN) | 4050118138375              | CH20M, Bredd: 25.1 mm  |
| Förp.      | 1 ST                       |  |