

## ACT20M-BAI-AO-S

Weidmüller Interface GmbH &amp; Co. KG

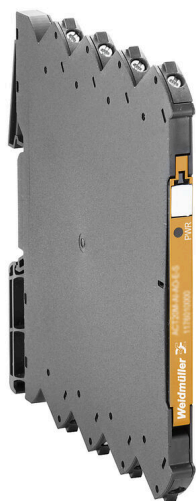
Klingenbergstraße 26

D-32758 Detmold

Germany

www.weidmueller.com

## Produktillustration, Bildliknande



ACT20M: Den smala lösningen

- Säker och platssparande (6 mm) isolering och omvandling
- Snabb installation av nätdelen med hjälp av CH20M skenbuss
- Enkel konfiguration via DIP-switch eller FDT/DTM-programvara
- Många certifieringar, som ATEX, IECEX, GL, DNV
- Hög störningstålighet

## Allmänna beställningsdata

Utförande	Analog skiljeförstärkare, Konfigurerbar, Ingång : I / U/dubbelriktad I, Utgång : I / U
Art.nr.	<a href="#">1375450000</a>
Typ	ACT20M-BAI-AO-S
GTIN (EAN)	4050118236736
Förp.	1 items

## ACT20M-BAI-AO-S

Weidmüller Interface GmbH &amp; Co. KG

Klingenbergstraße 26

D-32758 Detmold

Germany

www.weidmueller.com

## Tekniska data

## Godkännanden

Godkännanden



ROHS	Uppfyllelse
UL File Number Search	<a href="#">UL-webbplats</a>
Certifikat-Nr. (cULus)	E337701

## Mått och vikter

Djup	114.3 mm	Byggdjup (tum)	4.5 inch
Höjd	112.5 mm	Bygghöjd (tum)	4.4291 inch
Bredd	6.1 mm	Byggbredd (tum)	0.2402 inch
Nettovikt	80 g		

## Temperaturer

Lagertemperatur	-40 °C...85 °C	Drifttemperatur	-25 °C...70 °C
Fuktighet vid driftstemperatur	0...95 % (ingen daggbildning)	Fuktighet	40 °C/93 % rel. fuktighet, ingen kondens

## Sannolikhet för bortfall

SIL enligt IEC 61508	Ingen	MTBF	181 a
----------------------	-------	------	-------

## Miljööverensstämmelse för produkt

RoHS-kompatibilitetsstatus	Kompatibel med undantag
RoHS-undantag (om tillämpligt/känt)	7a, 7cl
REACH SVHC	Lead 7439-92-1
SCIP	2f6dd957-421a-46db-a0c2-cf1609156924

## Ingång

Sensor	Spänningskälla, Strömkälla	Antal ingångar	1
ingångsspänning	konfigurerbar, -5 V...0...+5 V, -10 V...0...+10 V	ingångsström	konfigurerbar, -10 mA...0...+10 mA, -20 mA...0...+20 mA
Ingångsmotstånd spänning	≥ 1 MΩ	Spänningsfall, strömingång	1 V vid 20 mA

## Utgång

Antal utgångar	1	Lastmotstånd spänning	≥ 10 kΩ
Lastmotstånd ström	≤ 600 Ω	Typ	aktiv, Den anslutna styrningen måste vara passiv
Utgångsspänning, kommentar	konfigurerbar, 0(2)...10 V, 0(1)...5 V	Utgångsström	konfigurerbar, 0...20 mA, 4...20 mA
Gränsfrekvens (-3 dB)	≥ 100 Hz, 10 Hz		

## ACT20M-BAI-AO-S

Weidmüller Interface GmbH &amp; Co. KG

Klingenbergstraße 26

D-32758 Detmold

Germany

www.weidmueller.com

## Tekniska data

## Allmänna uppgifter

noggrannhet	< 0,05 % av mätområdet		
Skyddsklass	IP20		
Matningsspänning	24 V DC $\pm$ 30 % vid terminal eller via CH20M-skenbuss		
Svarstid	$\leq$ 7 ms		
Montageskena obestyckad	TS 35		
Temperaturkoefficient	<0.01 % av spännvidden/°C (TU)		
Delivery state	Setting parameters	Bandbredd	
	Konfiguration	100 Hz	
	Setting parameters	Ingång	
	Konfiguration	-10... 10 V	
	Setting parameters	Utgång	
Delivery state	Konfiguration	0...20 mA	
Nominell strömförbrukning	1.2 VA		
Konfiguration	DIP-switchar		
Höjdområde för drift	$\leq$ 2000 m		
Strömförbrukning, max.	0.8 W		
Strömförbrukning, typ.	0.45 W		
Delivery state	Bandwidth: 100 Hz // Input: -10... 10 V // Output: 0...20 mA		

## Isolationskoordination

EMC-Normer	EN 61326-1	Överspänningskategori	II
Nedsmutningsgrad	2	Galvanisk isolation	4-vägsisolering;
Isolationsspänning	2,5 kVeff /1 min.	Märkspänning	300 Veff

## Data för ex-användningar (ATEX)

Märkning	II 3 G Ex nA IIC T4 Gc	IECEx - Märkning gas	Ex nA IIC T4 Gc, Standard: IEC 60079-0-15
Installationsplats	Enhet monterad i säkert område, zon 2		

## Anslutningsdata

Anslutningstyp	Skruvanslutning	Åtdragningsmoment, min.	0.4 Nm
Åtdragningsmoment, max.	0.6 Nm	Anslutningsområde, märkarea	2.5 mm <sup>2</sup>
Anslutningsområde, min.	0.5 mm <sup>2</sup>	Anslutningsområde, max.	2.5 mm <sup>2</sup>
Ledardiameter, AWG, min.	AWG 30	Ledardiameter, AWG, max	AWG 14

## EMC överensstämmelse och godkännanden

EMC-Normer	EN 61326-1	Normer	IEC 61010-1
------------	------------	--------	-------------

## Artikelbeskrivning

Produktbeteckning	Den konfigurerbara DC-omvandlaren ACT20M-BAI-AO-S separerar och konverterar analoga standardsignaler. En analog ingångssignal konverteras linjärt och isoleras galvaniskt till en analog utgångssignal. Spänningsmatningen är galvaniskt isolerad från ingång och utgång och sker via en direkt ledningsdragnings eller Weidmüllers montageskenebuss (3-vägsisolering).		
-------------------	---	--	--

## Klassificeringar

ETIM 8.0	EC002653	ETIM 9.0	EC002653
ETIM 10.0	EC002653	ECLASS 14.0	27-21-01-20
ECLASS 15.0	27-21-01-20		

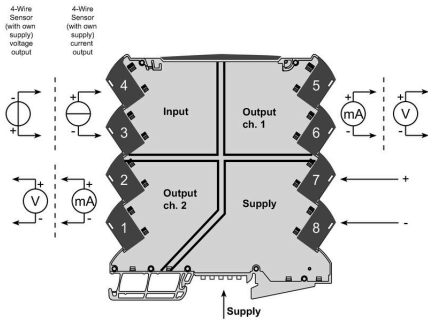
ACT20M-BAI-AO-S

Weidmüller Interface GmbH & Co. KG  
 Klingenbergstraße 26  
 D-32758 Detmold  
 Germany

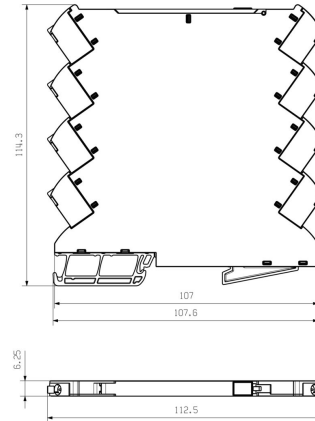
Ritningar

www.weidmueller.com

Connection diagram



Dimensional drawing



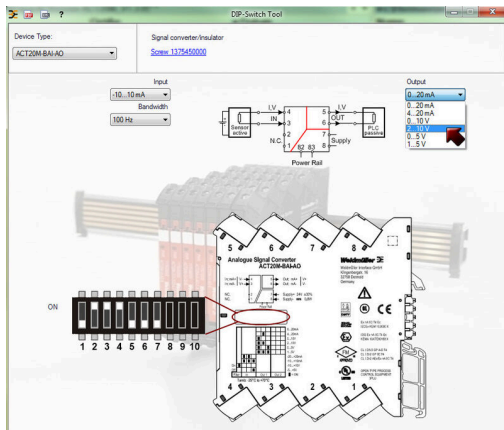
Ytterligare strömförsörjningsalternativ via buss

DIP switch setting

Input Setup					
Bandwidth	1	Input range	2	3	4
10 Hz	■	-10...+10 mA	■	■	■
100 Hz		-20...+20 mA	■	■	
		-5...+5 V			■
		-10...+10 V			

■ = ON

Output setup			
Output range	5	6	7
0...20 mA			
4...20 mA		■	
0...10 V	■		
2...10 V	■	■	
0...5 V	■		■
1...5 V	■	■	■



example for DIP switch setting  
(with ACT20M-Tool software)

## ACT20M-BAI-AO-S

**Weidmüller Interface GmbH & Co. KG**

Klingenbergstraße 26

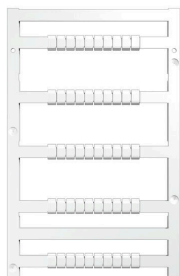
D-32758 Detmold

Germany

www.weidmueller.com

## Tillbehör

### Neutral



MultiFit är Weidmüllers märkningssystem som används för andra fabrikat av plintar. Liksom Weidmüllers Dekafix är märkskyltarna i MultiFit-familjen tryckta på ena sidan (standard-tryck).

Vi rekommenderar att utföra ett test med provmärkningar på de använda plintarna när MultiFit används första gången.

- En märkskylt, som passar för olika plintfabrikat.
- Tryckta märkskyltar med standardtryck, färdiga för användning
- Tomma märkskyltar för märkning med PrintJet CONNECT eller Plotter
- Leverans av individuellt utskrivna märkningar enligt kundens CAE-data eller krav
- Ett märkningssystem för alla applikationer. För specialtryck: Skicka en fil till oss av vår märkningsprogramvara M-Print PRO eller M-Print PRO Online (utan installation) för dina märknings-specifikationer.

### Allmänna beställningsdata

Typ	MF 5/7.5 MC NE WS	Utförande
Art.nr.	<a href="#">1877680000</a>	MultiFit, Plintmärkning, 5 x 7.5 mm, Delning i mm (P): 7.50 Adels
GTIN (EAN)	4032248468270	RKW, Phoenix, vit
Förp.	320 ST	

### ACT20 (inkl. DIN-skenbuss och strömkomponenter)



Strömförsörjningsadaptermoduler för separat inmatning och fördelning av matningsspänningen till ACT20 Series/ MICROSERIES signalomvandlare

De 22,5/ 6,1 mm breda inmatningsmodulerna monteras direkt intill analogsignalomvandlaren. Därvid överkopplas 24 VDC matningsspänningen alternativt via montageskenbussen CH20M (ACT20-Series) eller helt enkelt via jackbara ZQV 4N överkopplingar (MICROSERIES).

Dessutom känner ACT20-Feed-In-PRO-S av fel hos varje apparat som är monterad på CH20 BUS-profilen.

Det integrerade statusreläet sänder vid ett fel ett summalarm till den externa styrningen. Dessutom kan två nätdelar anslutas till ACT20 Feed-In PRO-S som primär- och backup-försörjning. En

100%-ig redundansförsörjning kan utföras via två Feed-In moduler monterade på CH20 BUS-profilen. Tre lysdioder visar statusen hos spänningsmatningen och felmeddelanden.

ACT20M-Feed-In PRO kan även användas i Ex Zon 2/ Division2 applikationer.

### Allmänna beställningsdata

Typ	ACT20-FEED-IN-BASIC-S	Utförande
Art.nr.	<a href="#">1282490000</a>	Supply module, Distributes supply voltage to rail bus
GTIN (EAN)	4050118072730	
Förp.	1 ST	

## CH20M BUS SET - Sats



Den integrerade skenbussen för det modulära elektronikbussystemet

Vid matning, anslutning eller distribution inom modulära applikationer kan skenbussen ersätta den tråkiga individuella kabeldragningen med en flexibel och oavbruten lösning för hela systemet.

Systembussen är säkert integrerad i TS35-skenan. Med Reflow-förfarande kan SMD-buss-kontaktblocket hanteras helt automatiskt vid tillverkningen av modulen. De tåliga, förgyllda kontaktytorna säkerställer en varaktigt tillförlitlig kontaktning för alla kapslingsbredder.

- Obegränsad skalbarhet Den genomgående förbindelselösningen räcker över alla systembredder - från 6 mm-skivan till den 67 mm breda kapslingen.
- Enkel service under installationen Enkelt modulbyte även i befintliga modulgrupper - utan påverkan på intilliggande moduler.
- Universell integrering Den oavbrutna systembussen är säkert integrerad i den 35 mm standardiserade montageskenan.
- Högsta tillgänglighet Fem helgalvaniserade och delförgyllda tvillingkontakter används för att upprätta en permanent kontaktdon till montageskena. THR-lödfläns ska säkerställa att anslutningen till kretskortet är stabil.

## Allmänna beställningsdata

Typ	SAMPLE CH20M BUS 250MM	Utförande
Art.nr.	1335150000	Monteringskena för bussystem, Provsats, OMNIMATE Housing - serie
GTIN (EAN)	4050118138382	CH20M, Bredd: 25.1 mm
Förp.	1 ST	

## ACT20M-BAI-AO-S

**Weidmüller Interface GmbH & Co. KG**

Klingenbergstraße 26

D-32758 Detmold

Germany

www.weidmueller.com

## Tillbehör

### ACT20 (inkl. DIN-skenbuss och strömkomponenter)



Strömförsörjningsadaptermoduler för separat inmatning och fördelning av matningsspänningen till ACT20 Series/ MICROSERIES signalomvandlare

De 22,5/ 6,1 mm breda inmatningsmodulerna monteras direkt intill analogsignalomvandlaren. Därvid överkopplas 24 VDC matningsspänningen alternativt via montageskenbussen CH20M (ACT20-Series) eller helt enkelt via jackbara ZQV 4N överkopplingar (MICROSERIES).

Dessutom känner ACT20-Feed-In-PRO-S av fel hos varje apparat som är monterad på CH20 BUS-profilen.

Det integrerade statusreläet sänder vid ett fel ett summalarm till den externa styrningen. Dessutom kan två nätdelar anslutas till ACT20 Feed-In PRO-S som primär- och backup-försörjning. En

100%-ig redundansförsörjning kan utföras via två Feed-In moduler monterade på CH20 BUS-

profilen. Tre lysdioder visar statusen hos spänningsmatningen och felmeddelanden.

ACT20M-Feed-In PRO kan även användas i Ex Zon 2/ Division2 applikationer.

### Allmänna beställningsdata

Typ	SAMPLE CH20M BUS 250MM	Utförande
Art.nr.	<a href="#">1335140000</a>	Monteringskena för bussystem, Provsats, OMNIMATE Housing – serie
GTIN (EAN)	4050118138375	CH20M, Bredd: 25.1 mm
Förp.	1 ST	