

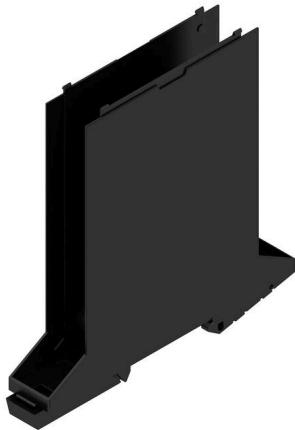
CH20M17 B BUS BK/BK 2010**Weidmüller Interface GmbH & Co. KG**

Klingenbergstraße 26

D-32758 Detmold

Germany

www.weidmueller.com

Produktillustration

Det grundläggande elementet av den modulära CH20M kapslingen erbjuder många fördelar som gör den till ett utmärkt val för dina projekt. Med de speciella utskärningarna för buss- och FE-kontakter är den särskilt flexibel och anpassningsbar.

En annan fördel är möjligheten av lasermärkning på kapslingen, som erbjuder hög precision och möjligheten till individuella designalternativ. Ett brett utbud av färger finns också så att du kan designa din kapsling helt enligt dina önskemål.

CH20M kapslingen är också lämplig för standardmontageskena, vilket underlättar installationen och integrationen i befintliga system.

Allmänna beställningsdata

Utförande	Modulär kapsling, OMNIMATE Housing – serie CH20M svart, Baselement, Fördjupning i avspärrningsfotens område för busskontakt, Bredd: 17.5 mm
Art.nr.	1366280000
Typ	CH20M17 B BUS BK/BK 2010
GTIN (EAN)	4050118167726
Förp.	12 items

CH20M17 B BUS BK/BK 2010

Weidmüller Interface GmbH & Co. KG
Klingenbergstraße 26
D-32758 Detmold
Germany

www.weidmueller.com

Tekniska data

Godkännanden

ROHS	Uppfyllelse
------	-------------

Mått och vikter

Djup	108 mm	Byggdjup (tum)	4.252 inch
Höjd	109.3 mm	Bygghöjd (tum)	4.3031 inch
Bredd	17.5 mm	Byggbredd (tum)	0.689 inch
Nettovikt	29.86 g		

Temperaturer

Omgivningstemperatur	-25 °C...85 °C	Temperaturområde för användning	-40...120 °C
Fuktighet	5–93% rel. fuktighet, Tu = 40 °C, ingen kondens		

Miljööverensstämmelse för produkt

RoHS-kompatibilitetsstatus	Kompatibel utan undantag
REACH SVHC	Nej mSvHC över 0,1 viktprocent

Materialdata

Brännbarhetsklass enligt UL 94	V-0	Isoleringsmaterial	PA 66 GF 30
Isoleringsmaterialgrupp	I	Yta	obehandlad
Grundläggande material	Plast	CTI (Comparative Tracking Index)	600 ≤ CTI

Allmänna data

Färgkod	svart	Skyddsklass	IP20 efter installation
Montageskena obestyckad	TS 35	Färgtabell (jämförbar)	RAL 9011
Gjutbarhet	Nej		

Monteringsegenskaper

Antal uttag för mätthylskontakt i monterad enhet, max.	6	Antal PCB:er, max.	1
Antal anslutningsnivåer, max.	3	Antal poler, max.	18
Komponenternas höjd på kretskortet, max	11.1 mm	Typ av montering av kretskortet	dubbelsidig

Termiska tester

Temperaturtester	Testvillkor	tre kapslingar installerade i rad – inget mellanrum
	Testaxlar	vågrätt
	Omgivningstemperatur	80 °C
	Effektföruster, max.	0.9 W
	Omgivningstemperatur	60 °C
	Effektföruster, max.	1.7 W
	Omgivningstemperatur	40 °C
	Effektföruster, max.	2.45 W
	Omgivningstemperatur	20 °C
Effektföruster, max.	3.2 W	

CH20M17 B BUS BK/BK 2010

Weidmüller Interface GmbH & Co. KG
 Klingenbergstraße 26
 D-32758 Detmold
 Germany

www.weidmueller.com

Tekniska data

Komponentegenskaper

Färg på påklickbar fot	svart	Skär ut området för den påklickbara foten för att förbereda	BUS-kontakt, kontakt ingår ej!
Antal anslutningsnivåer, max.	3		

Anpassningsalternativ

Kundspecifik märkning möjlig	Ja	Kundspecifik beställningsprocess	Se riktlinjer under downloads
Alternativa färger	Mer på begäran	Behandlingsmöjligheter	Laserbehandling

Byggform - IN-krav

tolerans på kretskortets yttermått	±0,1 mm	Kretskortstjocklek	1.6 mm
Tolerans för kretskortstjocklek	±0,15 mm		

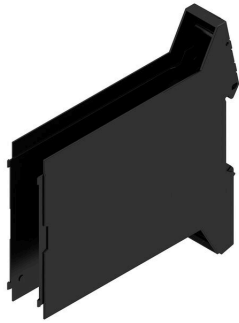
Viktig hänvisningstext

Produktinformation	Kretskortskontur, begränsade zoner och annan information för utformning av kretskortet finns i kategorianslutningstekniken under motsvarande stiftlistor i nedladdningar.
--------------------	---

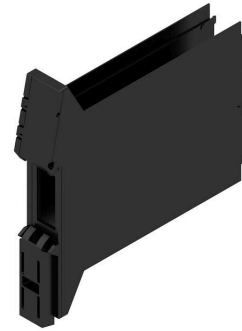
Klassificeringar

ETIM 8.0	EC001031	ETIM 9.0	EC001031
ETIM 10.0	EC001031	ECLASS 14.0	27-19-06-01
ECLASS 15.0	27-19-06-01		

Produktillustration

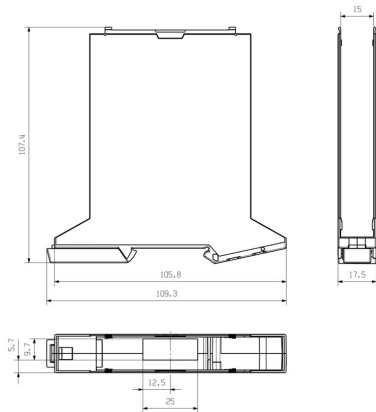


Produktfördel



Baselement med BUS-ursparning

Profilritning



CH20M17 B BUS BK/BK 2010

Weidmüller Interface GmbH & Co. KG

Klingenbergstraße 26

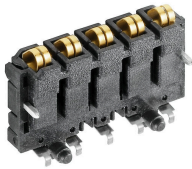
D-32758 Detmold

Germany

www.weidmueller.com

Tillbehör

Buskontaktblock - Lödfläns



Den integrerade skenbussen för det modulära elektroniksystemet

Vid matning, anslutning eller distribution inom modulära applikationer kan skenbussen ersätta den tråkiga individuella kabeldragningen med en flexibel och oavbruten lösning för hela systemet.

Systembussen är säkert integrerad i TS35-skenan. Med Reflow-förfarande kan SMD-buss-kontaktblocket hanteras helt automatiskt vid tillverkningen av modulen. De tåliga, förgyllda kontaktytorna säkerställer en varaktigt tillförlitlig kontaktning för alla kapslingsbredder.

- Obegränsad skalbarhet Den genomgående förbindelseslösningen räcker över alla systembredder - från 6 mm-skivan till den 67 mm breda kapslingen.
- Enkel service under installationen Enkelt modulbyte även i befintliga modulgrupper - utan påverkan på intilliggande moduler.
- Universell integrering Den oavbrutna systembussen är säkert integrerad i den 35 mm standardiserade montageskenan.
- Högsta tillgänglighet Fem helgalvaniserade och delförgyllda tvillingkontakter används för att upprätta en permanent kontaktdon till montageskena. THR-lödfläns ska säkerställa att anslutningen till kretskortet är stabil.

Allmänna beställningsdata

Typ	SR-SMD 4.50/05/90LF 1.5...	Utförande
Art.nr.	115590000	Kretskortsstickanslutning, Kontaktblock för buss till CH20M12-67,
GTIN (EAN)	4032248942381	Lödfläns, THT/THR lödanslutning, Antal poler: 5, 180°, Lödstiftlängd
Förp.	300 ST	(l): 1.5 mm, förgylld, svart
Typ	SR-SMD 4.50/05/90LF 1.5...	Utförande
Art.nr.	115589000	Kretskortsstickanslutning, Kontaktblock för buss till CH20M12-67,
GTIN (EAN)	4032248942527	Lödfläns, THT/THR lödanslutning, Antal poler: 5, 180°, Lödstiftlängd
Förp.	78 ST	(l): 1.5 mm, förgylld, svart

CH20M17 B BUS BK/BK 2010

Weidmüller Interface GmbH & Co. KG

Klingenbergstraße 26

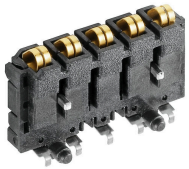
D-32758 Detmold

Germany

www.weidmueller.com

Tillbehör

Buskontaktblock - Lödfläns i mitten



Den integrerade skenbussen för det modulära elektroniksystemet

Vid matning, anslutning eller distribution inom modulära applikationer kan skenbussen ersätta den tråkiga individuella kabeldragningen med en flexibel och oavbruten lösning för hela systemet.

Systembussen är säkert integrerad i TS35-skenan. Med Reflow-förfarande kan SMD-buss-kontaktblocket hanteras helt automatiskt vid tillverkningen av modulen. De tåliga, förgyllda kontaktytorna säkerställer en varaktigt tillförlitlig kontaktning för alla kapslingsbredder.

- Obegränsad skalbarhet Den genomgående förbindelseslösningen räcker över alla systembredder - från 6 mm-skivan till den 67 mm breda kapslingen.
- Enkel service under installationen Enkelt modulbyte även i befintliga modulgrupper - utan påverkan på intilliggande moduler.
- Universell integrering Den oavbrutna systembussen är säkert integrerad i den 35 mm standardiserade montageskenan.
- Högsta tillgänglighet Fem helgalvaniserade och delförgyllda tvillingkontakter används för att upprätta en permanent kontaktdon till montageskena. THR-lödfläns ska säkerställa att anslutningen till kretskortet är stabil.

Allmänna beställningsdata

Typ	SR-SMD 4.50/05/90LFM 3...	Utförande
Art.nr.	1155880000	Kretskortsstickanslutning, Kontaktblock för buss till CH20M12-67,
GTIN (EAN)	4032248942305	Mittlödfläns, THT/THR lödanslutning, Antal poler: 5, 180°,
Förp.	300 ST	Lödstiftlängd (l): 3.2 mm, förgylld, svart
Typ	SR-SMD 4.50/05/90LFM 3...	Utförande
Art.nr.	1155870000	Kretskortsstickanslutning, Kontaktblock för buss till CH20M12-67,
GTIN (EAN)	4032248942510	Mittlödfläns, THT/THR lödanslutning, Antal poler: 5, 180°,
Förp.	78 ST	Lödstiftlängd (l): 3.2 mm, förgylld, svart