

## S2C-SMT 3.50/20/90G 1.5SN BK RL

Weidmüller Interface GmbH & Co. KG  
Klingenbergstraße 26  
D-32758 Detmold  
Germany

www.weidmueller.com

### Produktillustration



#### Högtemperaturlålig stiftlist

- Fingersäker
- Kan jackas i hylsdelen B2CF 3.50 PUSH IN
- Anslutningsriktning vinkelrätt mot eller parallellt med kretskortet (180°/90°)
- Sluten kapslingsvariant (G) och med lödfäns (F).
- Förpackad i en kartong (BX) eller antistatiskt på rulle (Tape-on-Reel, RL)
- För reflow- och våglödnings-
- användningsområden
- Stiftlängd 1,5 mm eller 3,2 mm

#### Allmänna beställningsdata

|                   |  |
|-------------------|--|
| Utförande         | Kretskortsstickanslutning, Stiftlist, stängd på sidan, THT/THR lödanslutning, 3.50 mm, Antal poler: 20, 90°, Lödstiftlängd (l): 1.5 mm, förtennad, svart, Tape |
| Art.nr.           | <a href="#">1359670000</a>   |
| Typ               | S2C-SMT 3.50/20/90G 1.5SN BK RL  |
| GTIN (EAN)        | 4050118162936  |
| Förp.             | 235 items  |
| Produktparametrar | IEC: 200 V / 13.4 A<br>UL: 150 V / 9.5 A   |
| Förpackning       | Tape   |

Skapandedatum 15.03.2026 08:59:19 MEZ

Katalogversion / Ritningar

## S2C-SMT 3.50/20/90G 1.5SN BK RL

Weidmüller Interface GmbH &amp; Co. KG

Klingenbergstraße 26

D-32758 Detmold

Germany

www.weidmueller.com

## Tekniska data

## Godkännanden

Godkännanden



|                       |                              |
|-----------------------|------------------------------|
| ROHS                  | Uppfyllelse                  |
| UL File Number Search | <a href="#">UL-webbplats</a> |
| Certifikat nr (cURus) | E60693                       |

## Mått och vikter

|                    |             |                |             |
|--------------------|-------------|----------------|-------------|
| Djup               | 14.2 mm     | Byggdjup (tum) | 0.5591 inch |
| Höjd               | 12.3 mm     | Bygghöjd (tum) | 0.4843 inch |
| Höjd lägstbyggande | 10.8 mm     | Bredd          | 36.4 mm     |
| Byggbredd (tum)    | 1.4331 inch | Nettovikt      | 5.46 g      |

## Miljööverensstämmelse för produkt

|                            |                                |
|----------------------------|--------------------------------|
| RoHS-kompatibilitetsstatus | Kompatibel utan undantag       |
| REACH SVHC                 | Nej mSvHC över 0,1 viktprocent |

## Packaging

|                             |                          |                               |          |
|-----------------------------|--------------------------|-------------------------------|----------|
| Förpackning på ESD-nivå     | statisk dissipativ       | Förpackning                   | Tape     |
| VPE-längd                   | 155.00 mm                | VPE-bredd                     | 64.00 mm |
| VPE-höjd                    | 38.00 mm                 | Tape depth (T2)               | 15.10 mm |
| Tape width (W)              | 56 mm                    | Tape pocket depth (KO)        | 14.60 mm |
| Tape pocket height (AO)     | 14.50 mm                 | Tape pocket width (BO)        | 43.60 mm |
| Tape pocket separation (P1) | 20.00 mm                 | Tape hole separation (E)      | 1.75 mm  |
| Tape pocket separation (F)  | 26.20 mm                 | Tape reel diameter $\phi$ (A) | 330 mm   |
| Surface resistance          | Rs = 109 - 1012 $\Omega$ |                               |          |

## Systemparametrar

|                                  |  |                                       |                                   |
|----------------------------------|--|---------------------------------------|-----------------------------------|
| Produktfamilj                    | OMNIMATE Signal - serie B2C/S2C 3.50 - 2-radig | Anslutningstyp                        | Kretskortanslutning               |
| Montering på kretskortet         | THT/THR lödanslutning                          | Delning i mm (P)                      | 3.50 mm                           |
| Delning i tum (P)                | 0.138 "  | Anslutningsvinkel                     | 90°                               |
| Antal poler                      | 20   | Antal lödstift per pol                | 1                                 |
| Lödstiftlängd (l)                | 1.5 mm   | Dimensioner för lödstift              | d = 1,0 mm, oktagon               |
| Diameter bestyckningshål (D)     | 1.3 mm   | Tolerans diameter bestyckningshål (D) | + 0,1 mm                          |
| Ytterdiameter för löddyna        | 2.1 mm   | Schablonhålsdiameter                  | 1.9 mm                            |
| L1 i mm                          | 31.50 mm                                       | L1 i tum                              | 1.240 "                           |
| Antal rader                      | 1  | Polradstal                            | 2                                 |
| Beröringsskydd enligt DIN VDE 57 | fingers. ej inst./handryggss. instucken        | Beröringsskydd enligt DIN VDE 0470    | IP 20 ansluten/ IP 10 ej ansluten |
| Koderbar                         | Ja   | Max. instickskraft/pol                | 3.5 N                             |
| Max. dragkraft/pol               | 3.5 N  |                                       |                                   |

## Materialdata

|                                  |            |                         |             |
|----------------------------------|------------|-------------------------|-------------|
| Isoleringsmaterial               | LCP GF     | Färgkod                 | svart       |
| Färgtabell (jämförbar)           | RAL 9011   | Isoleringsmaterialgrupp | IIIb        |
| CTI (Comparative Tracking Index) | $\geq 175$ | Moisture Level (MSL)    | 1           |
| Brännbarhetsklass enligt UL 94   | V-0        | Kontaktmaterial         | Cu-legering |

**S2C-SMT 3.50/20/90G 1.5SN BK RL**

**Weidmüller Interface GmbH & Co. KG**  
 Klingenbergstraße 26  
 D-32758 Detmold  
 Germany

www.weidmueller.com

**Tekniska data**

|                                  |                           |                                   |                                |
|----------------------------------|---------------------------|-----------------------------------|--------------------------------|
| Kontaktyta                       | förtennad                 | Skiktstruktur för lödanslutningen | 1...3 µm Ni / 2...5 µm Sn matt |
| Skiktstruktur för stiftkontakten | 2...5 µm Sn / 1...3 µm Ni | Lagertemperatur, min.             | -40 °C                         |
| Lagertemperatur, max.            | 70 °C                     | Driftstemperatur, min.            | -50 °C                         |
| Driftstemperatur, max            | -120 °C                   | Temperaturområde Montage, min.    | -40 °C                         |
| Temperaturområde Montage, max.   | 120 °C                    |                                   |                                |

**Märkdata enligt CSA**

|                                      |   |                                      |                |
|--------------------------------------|---|--------------------------------------|----------------|
| Institut (CSA)                       | CSA   | Certifikat nr. (CSA)                 | 200039-1121690 |
| Märkspänning (användargrupp B / CSA) | 150 V   | Märkspänning (användargrupp C / CSA) | 50 V           |
| Märkspänning (användargrupp D / CSA) | 150 V   | Märkström (användargrupp B / CSA)    | 9.5 A          |
| Märkström (användargrupp C / CSA)    | 9.5 A   | Märkström (användargrupp D / CSA)    | 9.5 A          |
| Hänvisning till godkännandevärden    | Specifikationerna avser maxvärden. För detaljer – se typgodkännandeintyg. |                                      |                |

**Märkdata enligt UL 1059**

|  |       |  |   |
|--|-------|--|---|
| Institut (cURus)                         | CURUS | Certifikat nr (cURus)                    | E60693  |
| Märkspänning (användargrupp B / UL 1059) | 150 V | Märkspänning (användargrupp C / UL 1059) | 50 V  |
| Märkström (användargrupp B / UL 1059)    | 9.5 A | Märkström (användargrupp C / UL 1059)    | 9.5 A   |
| Märkström (användargrupp D / UL 1059)    | 9.5 A | Hänvisning till godkännandevärden        | Specifikationerna avser maxvärden. För detaljer – se typgodkännandeintyg. |

**Märkdata enligt IEC**

|  |                        |  |                 |
|--|------------------------|--|-----------------|
| testad enligt standard                                       | IEC 60664-1, IEC 61984 | Märkström, min. antal poler (Tu=20°C)                      | 13.4 A          |
| Märkström, min. antal poler (Tu=40°C)                        | 12 A                   | Märkspänning vid överspänningsk./ Nedsmutningsgrad II/2    | 200 V           |
| Märkspänning vid överspänningsk./ Nedsmutningsgrad III/2     | 160 V                  | Märkspänning vid överspänningskat./ Nedsmutningsgrad III/3 | 80 V            |
| Märkspänning vid överspänningsk./ Nedsmutningsgrad II/2      | 2.5 kV                 | Märkspänning vid överspänningsk./ Nedsmutningsgrad III/2   | 2.5 kV          |
| Märkstötspänning vid överspänningsk./ Nedsmutningsgrad III/3 | 2.5 kV                 | Korttidströmhållfasthet                                    | 3 x 1s mit 80 A |

**Viktig hänvisningstext**

|                 |   |
|-----------------|---|
| IPC-konformitet | Konformitet: Produkterna utvecklas, tillverkas och levereras i enlighet med internationellt erkända standarder och normer, och uppfyller de egenskaper som garanteras i databladet resp. har designegenskaper i enlighet med IPC-A-610 "Klass 2". Övriga anspråk gällande produkterna kan bedömas på begäran.   |
| Hänvisningstext | <ul style="list-style-type: none"> <li>• Gold-plated contact surfaces on request</li> <li>• Rated current related to rated cross-section &amp; min. No. of poles.</li> <li>• Spacing between rows: see hole layout</li> <li>• P on drawing = pitch</li> <li>• Rated data refer only to the component itself. Clearance and creepage distances to other components are to be designed in accordance with the relevant application standards.</li> <li>• In accordance with IEC 61984, OMNIMATE-connectors are connectors without breaking capacity (COC). During designated use, connectors are not allowed to be engaged or disengaged when live or under load</li> <li>• Long term storage of the product with average temperature of 50 °C and maximum humidity 70%, 36 months</li> </ul> |

**Klassificeringar**

|           |          |             |             |
|-----------|----------|-------------|-------------|
| ETIM 8.0  | EC002637 | ETIM 9.0    | EC002637    |
| ETIM 10.0 | EC002637 | ECLASS 14.0 | 27-46-02-01 |

## Tekniska data

ECLASS 15.0

27-46-02-01

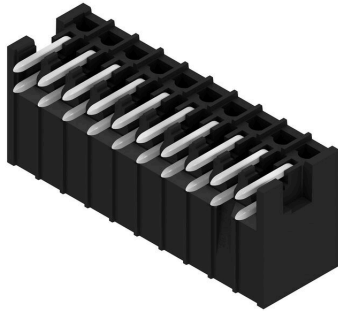
**S2C-SMT 3.50/20/90G 1.5SN BK RL**

**Weidmüller Interface GmbH & Co. KG**  
 Klingenbergstraße 26  
 D-32758 Detmold  
 Germany

www.weidmueller.com

**Ritningar**

**Produktillustration**



**Dimensional drawing**



**Produktförel**



Optimised for the SMT process  
 Safe board-to-board connection

**Dimensional drawing**



**Dimensional drawing**



## S2C-SMT 3.50/20/90G 1.5SN BK RL

Weidmüller Interface GmbH &amp; Co. KG

Klingenbergstraße 26

D-32758 Detmold

Germany

www.weidmueller.com

## Tillbehör

## LED-flodljusindikeringar



Verkansfull: Förbindelseleden mellan ljusdiod och frontpanel.

Strålkastarindikatorerna gör det möjligt för användarna att övervaka statusen utan att behöva en speciell byggform: optisk plast riktar ljuset från standard "AW" runt en kurva in i LED anslutningarna eller genom frontplattan.

De fiber-optiska elementen är helt enkelt klippta bakom de tillämpliga 90° böjda hankontakter (90° anslutningsriktning). Versioner med olika strålhöjder för inkommande ljus ger maximal ljuseffektivitet för lysdioder med olika design eller höjd.

Fördelarna gentemot konventionella lösningar::

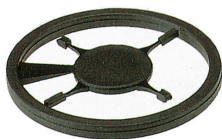
- ingen ytterligare ljusdiodplatin krävs bakom frontpanelen
- långa "långbenade" ljusdioder med separata hållare krävs
- böjd ljusledning för optimalt ljusutbyte
- rund ljusutträdesform för enkla frontplatte-borrhål
- problemfritt iakttagande av luft- och krypsträckor
- avkapningsbar för mindre portar

Resultatet: förenklad tillverkningsprocess, lägre kostnader och förenklad design

## Allmänna beställningsdata

|            |                            |   |
|------------|----------------------------|---|
| Typ        | S2L/S2C 3.5 FLA 20/10 S... | Utförande   |
| Art.nr.    | <a href="#">1814590000</a> | Kretskortsstickanslutning, Tillbehör, Ljusledarindikering, transparent, |
| GTIN (EAN) | 4032248302826              | Antal poler: 10   |
| Förp.      | 50 ST                      |   |

## Kodelement



Kopplar bara vad som hör ihop: Rätt anslutning på rätt ställe.

Kodnings- och förvriddningsskyddselementen tilldelar tydligt anslutande element under tillverkningen och driften

Kodnings- och förvriddningsskyddselementen skjuts in innan bestyckningen eller under kabelkonfektioneringen. Alternativen hos Weidmüller: konfigurera enkelt och individuellt online i variantkonfiguratorn och få färdigt förkodat.

En felbestyckning på kretskortet eller felanslutning av anslutningselement är inte längre möjligt.

Fördelen: Ingen felsökning vid tillverkningen och ingen felhantering av användaren.

## Allmänna beställningsdata

|            |                            |   |
|------------|----------------------------|---|
| Typ        | B2L/S2L 3.50 KO BK BX      | Utförande   |
| Art.nr.    | <a href="#">1849740000</a> | Kretskortsstickanslutning, Tillbehör, Kodelement, svart, Antal poler: |
| GTIN (EAN) | 4032248378203              | 1   |
| Förp.      | 100 ST                     |   |

## S2C-SMT 3.50/20/90G 1.5SN BK RL

**Weidmüller Interface GmbH & Co. KG**  
 Klingenbergstraße 26  
 D-32758 Detmold  
 Germany

www.weidmueller.com

## Tillbehör

|            |                            |   |
|------------|----------------------------|---|
| Typ        | B2L/S2L 3.50 KO OR BX      | Utförande   |
| Art.nr.    | <a href="#">1849730000</a> | Kretskortsstickanslutning, Tillbehör, Koderelement, orange, Antal |
| GTIN (EAN) | 4032248378197              | poler: 1  |
| Förp.      | 100 ST                     |   |

## LED-flodljusindikeringar



Verkansfull: Förbindelseleden mellan ljusdiod och frontpanel.

Strålkastarindikatorerna gör det möjligt för användarna att övervaka statusen utan att behöva en speciell byggform: optisk plast riktar ljuset från standard "AW" runt en kurva in i LED anslutningarna eller genom frontplattan. De fiber-optiska elementen är helt enkelt klippta bakom de tillämpliga 90° böjda hankontakter (90° anslutningsriktning). Versioner med olika strålhöjder för inkommande ljus ger maximal ljuseffektivitet för lysdioder med olika design eller höjd.

Fördelarna gentemot konventionella lösningar::

- ingen ytterligare ljusdiodplatin krävs bakom frontpanelen
- lina "långbenade" ljusdioder med separata hållare krävs
- böjd ljusledning för optimalt ljusutbyte
- rund ljusutträdesform för enkla frontplatte-borrhål
- problemfritt iakttagande av luft- och krypsträckor
- avkapningsbar för mindre poltal

Resultatet: förenklad tillverkningsprocess, lägre kostnader och förenklad design

## Allmänna beställningsdata

|            |                            |   |
|------------|----------------------------|---|
| Typ        | S2L/S2C 3.5 FLA 20/10      | Utförande   |
| Art.nr.    | <a href="#">1699580000</a> | Kretskortsstickanslutning, Tillbehör, Ljusledarindikering, transparent, |
| GTIN (EAN) | 4008190891350              | Antal poler: 10   |
| Förp.      | 100 ST                     |   |