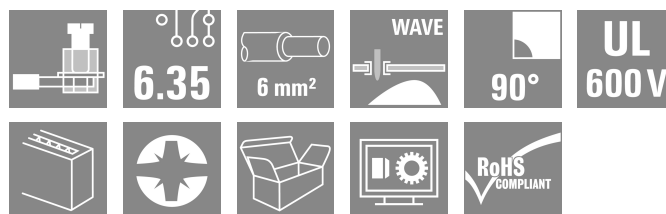
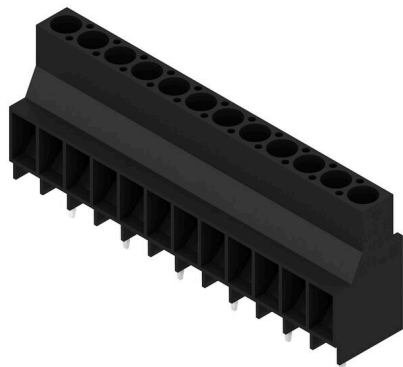


## LL 6.35/12/90V 5.0SN BK BX

Weidmüller Interface GmbH & Co. KG  
 Klingenbergstraße 26  
 D-32758 Detmold  
 Germany

www.weidmueller.com

## Produktillustration



Denna kretskortsplint med raster 6,35 mm och beprövad klämblygelanslutning ger följande egenskaper: anslutningar för 1000 V, 32 A, 6 mm<sup>2</sup> ledningsdiameter och förskjutna lödstift, med ledarutgångsriktning 90°.

## Allmänna beställningsdata

|                   |  |
|-------------------|--|
| Utförande         | Kretskortsplint, 6.35 mm, Antal poler: 12, 90°, Lödstiftlängd (l): 5 mm, förtennad, svart, Klämblygelanslutning, Anslutningsområde, max. : 6 mm <sup>2</sup> , Box |
| Art.nr.           | <a href="#">1356950000</a>   |
| Typ               | LL 6.35/12/90V 5.0SN BK BX   |
| GTIN (EAN)        | 4050118214819  |
| Förp.             | 24 items   |
| Produktparametrar | IEC: 1000 V / 32 A / 0.18 - 6 mm <sup>2</sup><br>UL: 600 V / 30 A / AWG 26 - AWG 10  |
| Förpackning       | Box  |

## LL 6.35/12/90V 5.0SN BK BX

Weidmüller Interface GmbH &amp; Co. KG

Klingenbergstraße 26

D-32758 Detmold

Germany

www.weidmueller.com

## Tekniska data

## Godkännanden

Godkännanden



|                       |                              |
|-----------------------|------------------------------|
| ROHS                  | Uppfyllelse                  |
| UL File Number Search | <a href="#">UL-webbplats</a> |
| Certifikat nr (cURus) | E60693                       |

## Mått och vikter

|                    |             |                |             |
|--------------------|-------------|----------------|-------------|
| Djup               | 15.85 mm    | Byggdjup (tum) | 0.624 inch  |
| Höjd               | 33.5 mm     | Bygghöjd (tum) | 1.3189 inch |
| Höjd lägstbyggande | 28.5 mm     | Bredd          | 76.8 mm     |
| Byggbredd (tum)    | 3.0236 inch | Nettovikt      | 34 g        |

## Miljööverensstämmelse för produkt

|                            |                                |
|----------------------------|--------------------------------|
| RoHS-kompatibilitetsstatus | Kompatibel utan undantag       |
| REACH SVHC                 | Nej mSvHC över 0,1 viktprocent |

## Packaging

|             |           |           |           |
|-------------|-----------|-----------|-----------|
| Förpackning | Box       | VPE-längd | 411.00 mm |
| VPE-bredd   | 161.00 mm | VPE-höjd  | 38.00 mm  |

## Typprovningar

|                    |          |  |
|--------------------|----------|--|
| Test: Klämbär area | Standard | IEC 60999-1 avsnitt 7 och 9.1 / 11.99, IEC 60947-1 avsnitt 8.2.4.5.1 / 03.11 |
|--------------------|----------|--|

## Karakteristiska systemvärden

|                                       |                            |                                  |                     |
|---------------------------------------|----------------------------|----------------------------------|---------------------|
| Produktfamilj                         | OMNIMATE Signal – serie LL | Ledaranslutningsteknik           | Klämbygelanslutning |
| Montering på kretskortet              | THT lödanslutning          | Ledarutgångsriktning             | 90°                 |
| Delning i mm (P)                      | 6.35 mm                    | Delning i tum (P)                | 0.250 "             |
| Antal poler                           | 12                         | Polradstal                       | 1                   |
| Uppgraderbar av kunden                | Nej                        | Antal rader                      | 1                   |
| maximalt radmonterbara poler per rad  | 24                         | Lödstiftlängd (l)                | 5 mm                |
| Dimensioner för lödstift              | 1,0 x 0,6 mm               | Diameter bestyckningshål (D)     | 1.3 mm              |
| Tolerans diameter bestyckningshål (D) | + 0,1 mm                   | Antal lödstift per pol           | 1                   |
| Skruvmejselklinga                     | 0,8 x 4,0, PZ 1            | Skruvmejselklinga Norm           | DIN 5264            |
| Åtdragningsmoment, min.               | 0.5 Nm                     | Åtdragningsmoment, max.          | 0.6 Nm              |
| Klämskruv                             | M 3                        | Avisoleringslängd                | 8 mm                |
| L1 i mm                               | 69.85 mm                   | L1 i tum                         | 2.750 "             |
| Beröringsskydd enligt DIN VDE 0470    | IP 20                      | Beröringsskydd enligt DIN VDE 57 | fingersäker         |
| Skyddsklass                           | IP20                       |                                  |                     |

## Materialdata

|                                  |            |                         |             |
|----------------------------------|------------|-------------------------|-------------|
| Isoleringsmaterial               | Wemid (PA) | Färgkod                 | svart       |
| Färgtabell (jämförbar)           | RAL 9011   | Isoleringsmaterialgrupp | I           |
| CTI (Comparative Tracking Index) | ≥ 600      | Moisture Level (MSL)    |             |
| Brännbarhetsklass enligt UL 94   | V-0        | Kontaktmaterial         | Cu-legering |

**LL 6.35/12/90V 5.0SN BK BX**

**Weidmüller Interface GmbH & Co. KG**  
 Klingenbergstraße 26  
 D-32758 Detmold  
 Germany

www.weidmueller.com

**Tekniska data**

|                                |           |                                   |                                |
|--------------------------------|-----------|-----------------------------------|--------------------------------|
| Kontaktyta                     | förtennad | Ytbehandling                      | 4-6 µm SN                      |
| Typ av förtäning               | matt      | Skiktstruktur för lödanslutningen | 2...4 µm Ni / 4...6 µm Sn matt |
| Lagertemperatur, min.          | -40 °C    | Lagertemperatur, max.             | 70 °C                          |
| Driftstemperatur, min.         | -50 °C    | Driftstemperatur, max             | 120 °C                         |
| Temperaturområde Montage, min. | -25 °C    | Temperaturområde Montage, max.    | 120 °C                         |

**Anslutningsbara ledare**

|   |                      |
|---|----------------------|
| Anslutningsområde, min.                   | 0.18 mm <sup>2</sup> |
| Anslutningsområde, max.                   | 6 mm <sup>2</sup>    |
| Ledardiameter, AWG, min.                  | AWG 26               |
| Ledardiameter, AWG, max                   | AWG 10               |
| entrådig, min. H05(07) V-U                | 0.18 mm <sup>2</sup> |
| entrådig, max. H05(07) V-U                | 6 mm <sup>2</sup>    |
| Flertrådig, min. H07 V-R                  | 0.22 mm <sup>2</sup> |
| flertrådig, max. H07V-R                   | 4 mm <sup>2</sup>    |
| fintrådig, min. H05(07) V-K               | 0.22 mm <sup>2</sup> |
| fintrådig, max. H05(07) V-K               | 4 mm <sup>2</sup>    |
| med AEH med krage DIN 46 228/4, min.      | 0.5 mm <sup>2</sup>  |
| med ändhylsa med krage DIN 46 228/4, max. | 2.5 mm <sup>2</sup>  |
| med ändhylsa, DIN 46228 pt 1, min.        | 0.5 mm <sup>2</sup>  |
| med ändhylsa enligt DIN 46 228/1, max.    | 4 mm <sup>2</sup>    |

|                                   |                          |                               |                             |
|-----------------------------------|--------------------------|-------------------------------|-----------------------------|
| Passtift enligt EN 60999 a x b; ø | 3,6 mm x 3,1 mm; 2,7 mm  |                               |                             |
| Anslutningsbar ledare             | Ledarens anslutningsarea | Typ                           | fintrådig                   |
|                                   |                          | nominell                      | 0.5 mm <sup>2</sup>         |
| kabelsko                          | Avisoleringslängd        | nominell                      | 10 mm                       |
|                                   |                          | Rekommenderad ändhylsa        | <a href="#">H0.5/14 OR</a>  |
|                                   |                          | Typ                           | fintrådig                   |
| Ledarens anslutningsarea          | nominell                 | 0.75 mm <sup>2</sup>          |                             |
|                                   | Avisoleringslängd        | nominell 10 mm                |                             |
| kabelsko                          | Rekommenderad ändhylsa   | <a href="#">H0.75/14T HBL</a> |                             |
|                                   |                          | Typ                           | fintrådig                   |
|                                   |                          | nominell                      | 1 mm <sup>2</sup>           |
| Ledarens anslutningsarea          | Avisoleringslängd        | nominell                      | 10 mm                       |
|                                   |                          | Rekommenderad ändhylsa        | <a href="#">H1.0/14 GE</a>  |
|                                   |                          | Typ                           | fintrådig                   |
| kabelsko                          | Avisoleringslängd        | nominell                      | 10 mm                       |
|                                   |                          | Rekommenderad ändhylsa        | <a href="#">H1.5/14D SW</a> |
| Ledarens anslutningsarea          | Avisoleringslängd        | nominell                      | 7 mm                        |
|                                   |                          | Rekommenderad ändhylsa        | <a href="#">H1.5/7</a>      |
|                                   |                          | Typ                           | fintrådig                   |
| kabelsko                          | Avisoleringslängd        | nominell                      | 7 mm                        |
|                                   |                          | Rekommenderad ändhylsa        | <a href="#">H2.5/7</a>      |
| Ledarens anslutningsarea          | Avisoleringslängd        | nominell                      | 10 mm                       |
|                                   |                          | Rekommenderad ändhylsa        | <a href="#">H2.5/15D BL</a> |
|                                   |                          | Typ                           | fintrådig                   |

Referenstext Längd på hylsor ska väljas beroende på produkten och märkspänningen., Ytterdiametern på plastkragen ska inte vara större än rastret (P)

## LL 6.35/12/90V 5.0SN BK BX

Weidmüller Interface GmbH &amp; Co. KG

Klingenbergstraße 26

D-32758 Detmold

Germany

www.weidmueller.com

## Tekniska data

## Märkdata enligt CSA

|                                      |   |                                      |                |
|--------------------------------------|---|--------------------------------------|----------------|
| Institut (CSA)                       | CSA   | Certifikat nr. (CSA)                 | 200039-1202191 |
| Märkspänning (användargrupp B / CSA) | 600 V   | Märkspänning (användargrupp C / CSA) | 600 V          |
| Märkspänning (användargrupp D / CSA) | 600 V   | Märkström (användargrupp B / CSA)    | 30 A           |
| Märkström (användargrupp C / CSA)    | 30 A  | Märkström (användargrupp D / CSA)    | 5 A            |
| Ledardiameter AWG, min.              | AWG 26  | Ledardiameter AWG, max.              | AWG 10         |
| Hänvisning till godkännandevärden    | Specifikationerna avser maxvärden. För detaljer – se typgodkännandeintyg. |                                      |                |

## Märkdata enligt UL 1059

|  |   |  |        |
|--|---|--|--------|
| Institut (cURus)                         | CURUS   | Certifikat nr (cURus)                    | E60693 |
| Märkspänning (användargrupp B / UL 1059) | 600 V   | Märkspänning (användargrupp C / UL 1059) | 600 V  |
| Märkspänning (användargrupp D / UL 1059) | 600 V   | Märkström (användargrupp B / UL 1059)    | 30 A   |
| Märkström (användargrupp C / UL 1059)    | 30 A  | Märkström (användargrupp D / UL 1059)    | 5 A    |
| Ledardiameter AWG, min.                  | AWG 26  | Ledardiameter AWG, max.                  | AWG 10 |
| Hänvisning till godkännandevärden        | Specifikationerna avser maxvärden. För detaljer – se typgodkännandeintyg. |  |        |

## Märkdata enligt IEC

|  |                        |  |                  |
|--|------------------------|--|------------------|
| testad enligt standard                                       | IEC 60664-1, IEC 61984 | Märkström, min. antal poler (Tu=20°C)                      | 32 A             |
| Märkström, max. antal poler (Tu=20°C)                        | 32 A                   | Märkström, min. antal poler (Tu=40°C)                      | 32 A             |
| Märkström, max. antal poler (Tu=40°C)                        | 32 A                   | Märkspänning vid överspänningsk./ Nedsmutningsgrad II/2    | 1000 V           |
| Märkspänning vid överspänningsk./ Nedsmutningsgrad III/2     | 1000 V                 | Märkspänning vid överspänningskat./ Nedsmutningsgrad III/3 | 800 V            |
| Märkspänning vid överspänningsk./ Nedsmutningsgrad II/2      | 8 kV                   | Märkspänning vid överspänningsk./ Nedsmutningsgrad III/2   | 8 kV             |
| Märkstötspänning vid överspänningsk./ Nedsmutningsgrad III/3 | 8 kV                   | Korttidströmhållfasthet                                    | 3 x 1s mit 120 A |

## Viktig hänvisningstext

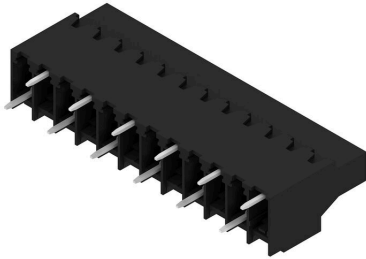
|                 |   |
|-----------------|---|
| IPC-konformitet | Konformitet: Produkterna utvecklas, tillverkas och levereras i enlighet med internationellt erkända standarder och normer, och uppfyller de egenskaper som garanteras i databladet resp. har designegenskaper i enlighet med IPC-A-610 "Klass 2". Övriga anspråk gällande produkterna kan bedömas på begäran.   |
| Hänvisningstext | <ul style="list-style-type: none"> <li>• Additional variants on request</li> <li>• Rated current related to rated cross-section &amp; min. No. of poles.</li> <li>• Wire end ferrule without plastic collar to DIN 46228/1</li> <li>• Wire end ferrule with plastic collar to DIN 46228/4</li> <li>• P on drawing = pitch</li> <li>• Rated data refer only to the component itself. Clearance and creepage distances to other components are to be designed in accordance with the relevant application standards.</li> <li>• Long term storage of the product with average temperature of 50 °C and maximum humidity 70%, 36 months</li> </ul> |

## Klassificeringar

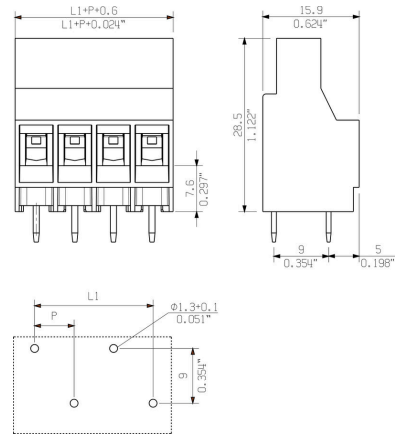
|             |             |             |             |
|-------------|-------------|-------------|-------------|
| ETIM 8.0    | EC002643    | ETIM 9.0    | EC002643    |
| ETIM 10.0   | EC002643    | ECLASS 14.0 | 27-46-01-01 |
| ECLASS 15.0 | 27-46-01-01 |             |             |

Ritningar

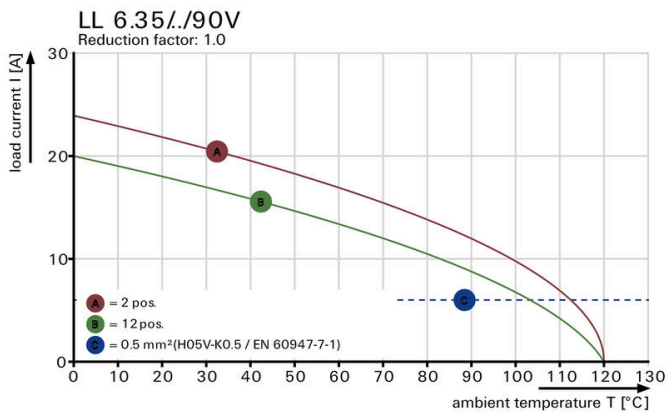
Produktillustration



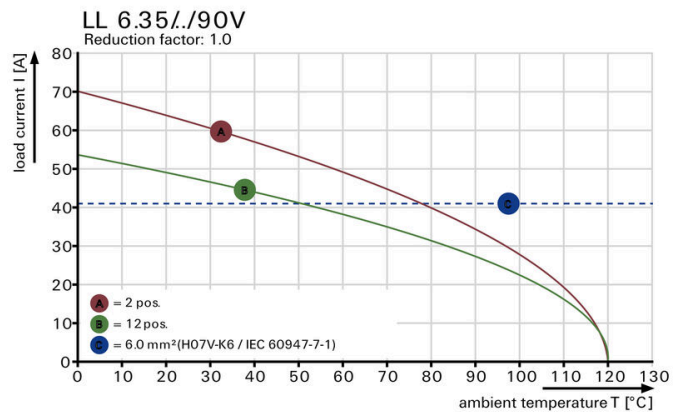
Dimensional drawing



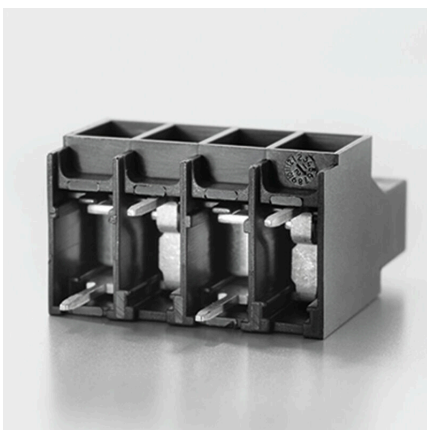
Graph



Graph

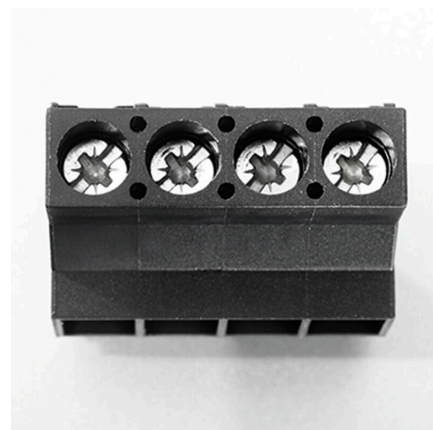


Produktfördel



Power up to UL 600 V offset solder pins

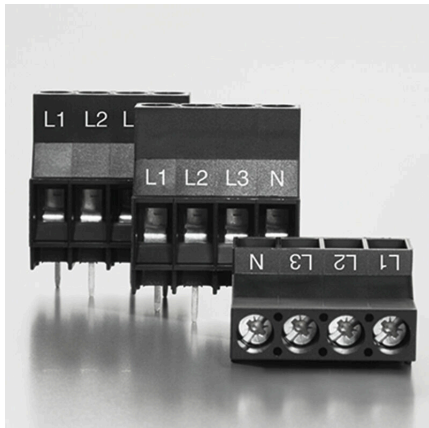
Produktfördel



Secure connection

# Ritningar

## Produktförel



Clear marking  
Printing on 3 levels is possible

## LL 6.35/12/90V 5.0SN BK BX

**Weidmüller Interface GmbH & Co. KG**  
 Klingenbergstraße 26  
 D-32758 Detmold  
 Germany

www.weidmueller.com

## Tillbehör

### Spår-Skruvmejsel



VDE-isolerad spårskruvmejsel, SDI DIN 7437, ISO 2380/2, klingprofil enligt DIN 5264, ISO 2380/1, SoftFinish-handtag

#### Allmänna beställningsdata

|            |                            |                          |
|------------|----------------------------|--------------------------|
| Typ        | SDIS 0.8X4.0X100           | Utförande                |
| Art.nr.    | <a href="#">9008400000</a> | Skruvmejsel, Skruvmejsel |
| GTIN (EAN) | 4032248056361              |                          |
| Förp.      | 1 ST                       |                          |
| Typ        | SDS 0.8X4.0X100            | Utförande                |
| Art.nr.    | <a href="#">9008340000</a> | Skruvmejsel, Skruvmejsel |
| GTIN (EAN) | 4032248056293              |                          |
| Förp.      | 1 ST                       |                          |

### Krysspårskruvmejsel, typ Pozidriv



Kryssmejsel, Typ Pozidriv, SDK PZ DIN 5262, ISO 8764/2-PZ, klingprofil enligt ISO 8764-PZ, Spets krom top, SoftFinish-handtag

#### Allmänna beställningsdata

|            |                            |   |
|------------|----------------------------|---|
| Typ        | SDK PZ1 X 80               | Utförande   |
| Art.nr.    | <a href="#">2749440000</a> | Skruvmejsel, Klingbredd (B): 14.5 mm, 80 mm, Klingtjocklek: 1 |
| GTIN (EAN) | 4050118895667              |   |
| Förp.      | 1 ST                       |   |