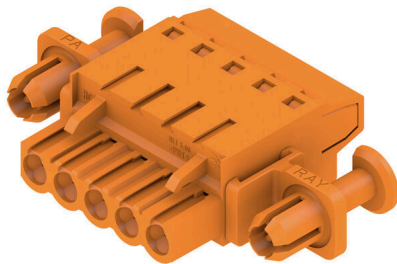


**BLT 5.08HC/05/180DF SN OR BX**

**Weidmüller Interface GmbH & Co. KG**  
 Klingenbergstraße 26  
 D-32758 Detmold  
 Germany

www.weidmueller.com

**Produktillustration**



Hylsdelar med skruvanslutning i TOP-anlutningsteknik för ledaranslutning med rak 180° utgångsriktning. Hon-kontakterna har plats för märkning och kan kodas. HC = högström.

**Allmänna beställningsdata**

|                   |  |
|-------------------|--|
| Utförande         | Kretskortsstickanslutning, Hylsstickpropp, 5.08 mm, Antal poler: 5, 180°, TOP Anslutning, Anslutningsområde, max. : 2.5 mm², Box |
| Art.nr.           | <a href="#">1353170000</a>   |
| Typ               | BLT 5.08HC/05/180DF SN OR BX   |
| GTIN (EAN)        | 4050118155594  |
| Förp.             | 36 items   |
| Produktparametrar | IEC: 400 V / 27 A / 0.2 - 2.5 mm²<br>UL: 300 V / 17 A / AWG 26 - AWG 14  |
| Förpackning       | Box  |

Skapandedatum 27.06.2026 02:23:27 MEZ

**BLT 5.08HC/05/180DF SN OR BX**

**Weidmüller Interface GmbH & Co. KG**  
 Klingenbergstraße 26  
 D-32758 Detmold  
 Germany

www.weidmueller.com

**Tekniska data**

**Godkännanden**

Godkännanden



|                       |                              |
|-----------------------|------------------------------|
| ROHS                  | Uppfyllelse                  |
| UL File Number Search | <a href="#">UL-webbplats</a> |
| Certifikat nr (cURus) | E60693                       |

**Mått och vikter**

|           |          |                 |             |
|-----------|----------|-----------------|-------------|
| Djup      | 31.8 mm  | Byggdjup (tum)  | 1.252 inch  |
| Höjd      | 12.2 mm  | Bygghöjd (tum)  | 0.4803 inch |
| Bredd     | 49.62 mm | Byggbredd (tum) | 1.9535 inch |
| Nettovikt | 16.89 g  |                 |             |

**Miljööverensstämmelse för produkt**

|                            |                                |
|----------------------------|--------------------------------|
| RoHS-kompatibilitetsstatus | Kompatibel utan undantag       |
| REACH SVHC                 | Nej mSvHC över 0,1 viktprocent |

**Packaging**

|             |           |           |           |
|-------------|-----------|-----------|-----------|
| Förpackning | Box       | VPE-längd | 351.00 mm |
| VPE-bredd   | 136.00 mm | VPE-höjd  | 38.00 mm  |

**Typprovningar**

|   |               |  |                                 |
|---|---------------|--|---------------------------------|
| Test: Hållfasthet för märkningar            | Standard      | DIN EN 61984 avsnitt 7.3.2 / 09.02 med mönster från DIN EN 60068-2-70 / 07.96      |                                 |
|   | Test          | ursprungsmärkning, typ av material, datum och tid                                  |                                 |
|   | Utvärdering   | tillgänglig  |                                 |
|   | Test          | hållbarhet   |                                 |
| Test: Felaktig inkoppling (ingen utbytbart) | Utvärdering   | godkänd  |                                 |
|   | Standard      | DIN EN 61984 avsnitt 6.3 och 6.9.1 / 09.02, DIN EN 60512-13-5 / 11.06              |                                 |
|   | Test          | 180° vridning med kodningselement  |                                 |
|   | Utvärdering   | godkänd  |                                 |
| Test: Klämbare area                         | Test          | visuell undersökning   |                                 |
|   | Utvärdering   | godkänd  |                                 |
|   | Standard      | DIN EN 60999-1 avsnitt 7 och 9.1 / 12.00, DIN EN 60947-1 avsnitt 8.2.4.5.1 / 12.02 |                                 |
|   | Typ av ledare | Typ av ledare och för ledararea  | massiv 0,08 mm <sup>2</sup>     |
|   |               | Typ av ledare och för ledararea  | flertrådig 0,08 mm <sup>2</sup> |
|   |               | Typ av ledare och för ledararea  | massiv 2,5 mm <sup>2</sup>      |
|   |               | Typ av ledare och för ledararea  | flertrådig 2,5 mm <sup>2</sup>  |
|   |               | Typ av ledare och för ledararea  | AWG 26/1                        |
| Typ av ledare och för ledararea             |               | AWG 26/19  |                                 |
| Typ av ledare och för ledararea             |               | AWG 14/1   |                                 |
| Typ av ledare och för ledararea             | AWG 14/19     |  |                                 |

**Tekniska data**

|   |                                 |                                    |                                |  |
|---|---------------------------------|------------------------------------|--------------------------------|--|
| Test beträffande ledare som skadats och lossnat oavsiktligt | Utvärdering                     | godkänd                            |                                |  |
|   | Standard                        | DIN EN 60999-1 avsnitt 9.4 / 12.00 |                                |  |
|   | Krav                            | 0,2 kg                             |                                |  |
|   | Typ av ledare                   | Typ av ledare och för ledararea    | AWG 28/1                       |  |
|   |                                 | Typ av ledare och för ledararea    | AWG 26/19                      |  |
|   | Utvärdering                     | godkänd                            |                                |  |
|   | Krav                            | 0,3 kg                             |                                |  |
|   | Typ av ledare                   | Typ av ledare och för ledararea    | massiv 0,5 mm <sup>2</sup>     |  |
|   |                                 | Typ av ledare och för ledararea    | flertrådig 0,5 mm <sup>2</sup> |  |
|   | Utvärdering                     | godkänd                            |                                |  |
|   | Krav                            | 0,7 kg                             |                                |  |
|   | Typ av ledare                   | Typ av ledare och för ledararea    | massiv 2,5 mm <sup>2</sup>     |  |
| Typ av ledare och för ledararea                             |                                 | flertrådig 2,5 mm <sup>2</sup>     |                                |  |
| Typ av ledare och för ledararea                             |                                 | AWG 14/1                           |                                |  |
| Typ av ledare och för ledararea                             |                                 | AWG 14/19                          |                                |  |
| Frånslagstest   | Utvärdering                     | godkänd                            |                                |  |
|   | Standard                        | DIN EN 60999-1 avsnitt 9.5 / 12.00 |                                |  |
|   | Krav                            | ≥5 N                               |                                |  |
|   | Typ av ledare                   | Typ av ledare och för ledararea    | AWG 28/1                       |  |
|   | Utvärdering                     | godkänd                            |                                |  |
|   | Krav                            | ≥10 N                              |                                |  |
|   | Typ av ledare                   | Typ av ledare och för ledararea    | AWG 26/19                      |  |
|   | Utvärdering                     | godkänd                            |                                |  |
|   | Krav                            | ≥20 N                              |                                |  |
|   | Typ av ledare                   | Typ av ledare och för ledararea    | massiv 0,5 mm <sup>2</sup>     |  |
|   |                                 | Typ av ledare och för ledararea    | flertrådig 0,5 mm <sup>2</sup> |  |
|   | Utvärdering                     | godkänd                            |                                |  |
| Krav  | ≥40 N                           |                                    |                                |  |
| Typ av ledare   | Typ av ledare och för ledararea | AWG 14/1                           |                                |  |
|   | Typ av ledare och för ledararea | AWG 14/19                          |                                |  |
| Utvärdering   | godkänd                         |                                    |                                |  |
| Krav  | ≥50 N                           |                                    |                                |  |
| Typ av ledare   | Typ av ledare och för ledararea | massiv 2,5 mm <sup>2</sup>         |                                |  |
|   | Typ av ledare och för ledararea | flertrådig 2,5 mm <sup>2</sup>     |                                |  |
| Utvärdering   | godkänd                         |                                    |                                |  |

**Systemvärden**

|                        |                                    |
|------------------------|------------------------------------|
| Produktfamilj          | OMNIMATE Signal – serie BL/SL 5.08 |
| Anslutningstyp         | Fältanslutning                     |
| Ledaranslutningsteknik | TOP Anslutning                     |
| Delning i mm (P)       | 5.08 mm                            |
| Delning i tum (P)      | 0.200 "                            |
| Ledarutgångsriktning   | 180°                               |

**BLT 5.08HC/05/180DF SN OR BX**

**Weidmüller Interface GmbH & Co. KG**  
 Klingenbergstraße 26  
 D-32758 Detmold  
 Germany

www.weidmueller.com

**Tekniska data**

|                                    |                                   |                   |                            |
|------------------------------------|-----------------------------------|-------------------|----------------------------|
| Antal poler                        | 5                                 |                   |                            |
| L1 i mm                            | 20.32 mm                          |                   |                            |
| L1 i tum                           | 0.800 "                           |                   |                            |
| Polradstal                         | 1                                 |                   |                            |
| Märkarea                           | 2.5 mm <sup>2</sup>               |                   |                            |
| Beröringsskydd enligt DIN VDE 57   | fingersäker                       |                   |                            |
| Beröringsskydd enligt DIN VDE 0470 | IP 20 ansluten/ IP 10 ej ansluten |                   |                            |
| Skyddsklass                        | IP20                              |                   |                            |
| Genomgångsmotstånd (6)             | ≤5 mΩ                             |                   |                            |
| Koderbar                           | Ja                                |                   |                            |
| Avisoleringslängd                  | 13 mm                             |                   |                            |
| Klämskruv                          | M 2,5                             |                   |                            |
| Skruvmejselklinga Norm             | DIN 5264                          |                   |                            |
| Stickcykler                        | 25                                |                   |                            |
| Max. instickskraft/pol             | 8 N                               |                   |                            |
| Max. dragkraft/pol                 | 7 N                               |                   |                            |
| Åtdragningsmoment                  | Momenttyp                         | Ledaranslutning   |                            |
|                                    | Användningsinformation            | Åtdragningsmoment | min. 0.4 Nm<br>max. 0.5 Nm |

**Materialdata**

|                                  |           |                                  |                            |
|----------------------------------|-----------|----------------------------------|----------------------------|
| Isoleringsmaterial               | PBT       | Färgkod                          | orange                     |
| Färgtabell (jämförbar)           | RAL 2000  | Isoleringsmaterialgrupp          | IIIa                       |
| CTI (Comparative Tracking Index) | ≥ 200     | Moisture Level (MSL)             |                            |
| Brännbarhetsklass enligt UL 94   | V-0       | Kontaktmaterial                  | Cu-legering                |
| Kontaktyta                       | förtennad | Skiktstruktur för stiftkontakten | 4...8 µm Sn hot-dip tinned |
| Lagertemperatur, min.            | -40 °C    | Lagertemperatur, max.            | 70 °C                      |
| Driftstemperatur, min.           | -50 °C    | Driftstemperatur, max.           | 100 °C                     |
| Temperaturområde Montage, min.   | -25 °C    | Temperaturområde Montage, max.   | 100 °C                     |

**Anslutningsbara ledare**

|   |                          |                            |                            |
|---|--------------------------|----------------------------|----------------------------|
| Anslutningsområde, min.                   | 0.13 mm <sup>2</sup>     |                            |                            |
| Anslutningsområde, max.                   | 2.5 mm <sup>2</sup>      |                            |                            |
| Ledardiameter, AWG, min.                  | AWG 26                   |                            |                            |
| Ledardiameter, AWG, max.                  | AWG 14                   |                            |                            |
| entrådig, min. H05(07) V-U                | 0.2 mm <sup>2</sup>      |                            |                            |
| entrådig, max. H05(07) V-U                | 2.5 mm <sup>2</sup>      |                            |                            |
| fintrådig, min. H05(07) V-K               | 0.2 mm <sup>2</sup>      |                            |                            |
| fintrådig, max. H05(07) V-K               | 2.5 mm <sup>2</sup>      |                            |                            |
| med AEH med krage DIN 46 228/4, min.      | 0.2 mm <sup>2</sup>      |                            |                            |
| med ändhylsa med krage DIN 46 228/4, max. | 1.5 mm <sup>2</sup>      |                            |                            |
| med ändhylsa, DIN 46228 pt 1, min.        | 0.2 mm <sup>2</sup>      |                            |                            |
| med ändhylsa enligt DIN 46 228/1, max.    | 1.5 mm <sup>2</sup>      |                            |                            |
| Passtift enligt EN 60999 a x b; ø         | 2,4 mm x 1,5 mm ; 2,4 mm |                            |                            |
| Anslutningsbar ledare                     | Ledarens anslutningsarea | Typ                        | fintrådig                  |
|   |                          | nominell                   | 0.5 mm <sup>2</sup>        |
|   | kabelsko                 | Avisoleringslängd          | nominell 14 mm             |
|   |                          | Rekommenderad ändhylsa     | <a href="#">H0,5/18 OR</a> |
| Ledarens anslutningsarea                  | Typ                      | fintrådig                  |                            |
|   | nominell                 | 1 mm <sup>2</sup>          |                            |
| kabelsko                                  | Avisoleringslängd        | nominell 15 mm             |                            |
|   | Rekommenderad ändhylsa   | <a href="#">H1,0/18 GE</a> |                            |

**BLT 5.08HC/05/180DF SN OR BX**

**Weidmüller Interface GmbH & Co. KG**  
 Klingenbergstraße 26  
 D-32758 Detmold  
 Germany

www.weidmueller.com

**Tekniska data**

|  |                          |                         |                             |
|--|--------------------------|-------------------------|-----------------------------|
|  | Ledarens anslutningsarea | Typ                     | fintrådig                   |
|  | kabelsko                 | nominell                | 1.5 mm <sup>2</sup>         |
|  |                          | Avisoleringslängd       | nominell 15 mm              |
|  |                          | Rekommenderad ändhylsa  | <a href="#">H1.5/18D SW</a> |
|  |                          | Avisoleringslängd       | nominell 12 mm              |
|  | Rekommenderad ändhylsa   | <a href="#">H1.5/12</a> |                             |

Referenstext Ytterdiametern på plastkragen ska inte vara större än rastret (P). Längd på hylsor ska väljas beroende på produkten och märkspänningen.

**Märkdata enligt CSA**

|                                      |        |                                      |        |
|--------------------------------------|--------|--------------------------------------|--------|
| Märkspänning (användargrupp B / CSA) | 300 V  | Märkspänning (användargrupp D / CSA) | 300 V  |
| Märkström (användargrupp B / CSA)    | 15 A   | Märkström (användargrupp D / CSA)    | 15 A   |
| Ledardiameter AWG, min.              | AWG 26 | Ledardiameter AWG, max.              | AWG 14 |

**Märkdata enligt UL 1059**

|  |   |  |        |
|--|---|--|--------|
| Institut (cURus)                         | CURUS   | Certifikat nr (cURus)                    | E60693 |
| Märkspänning (användargrupp B / UL 1059) | 300 V   | Märkspänning (användargrupp D / UL 1059) | 300 V  |
| Märkström (användargrupp B / UL 1059)    | 17 A  | Märkström (användargrupp D / UL 1059)    | 10 A   |
| Ledardiameter AWG, min.                  | AWG 26  | Ledardiameter AWG, max.                  | AWG 14 |
| Hänvisning till godkännandevärden        | Specifikationerna avser maxvärden. För detaljer - se typgodkännandeintyg. |  |        |

**Märkdata enligt IEC**

|  |                        |  |                  |
|--|------------------------|--|------------------|
| testad enligt standard                                       | IEC 60664-1, IEC 61984 | Märkström, min. antal poler (Tu=20°C)                      | 27 A             |
| Märkström, max. antal poler (Tu=20°C)                        | 19 A                   | Märkström, min. antal poler (Tu=40°C)                      | 24 A             |
| Märkström, max. antal poler (Tu=40°C)                        | 16 A                   | Märkspänning vid överspänningsk./ Nedsmutningsgrad II/2    | 400 V            |
| Märkspänning vid överspänningsk./ Nedsmutningsgrad III/2     | 320 V                  | Märkspänning vid överspänningskat./ Nedsmutningsgrad III/3 | 250 V            |
| Märkspänning vid överspänningsk./ Nedsmutningsgrad II/2      | 4 kV                   | Märkspänning vid överspänningsk./ Nedsmutningsgrad III/2   | 4 kV             |
| Märkstötspänning vid överspänningsk./ Nedsmutningsgrad III/3 | 4 kV                   | Korttidströmhållfasthet                                    | 3 x 1s mit 100 A |

**Viktig hänvisningstext**

|                 |  |
|-----------------|--|
| IPC-konformitet | Konformitet: Produkterna utvecklas, tillverkas och levereras i enlighet med internationellt erkända standarder och normer, och uppfyller de egenskaper som garanteras i databladet resp. har designegenskaper i enlighet med IPC-A-610 "Klass 2". Övriga anspråk gällande produkterna kan bedömas på begäran.  |
| Hänvisningstext | <ul style="list-style-type: none"> <li>• Additional variants on request</li> <li>• Gold-plated contact surfaces on request</li> <li>• Rated current related to rated cross-section &amp; min. No. of poles.</li> <li>• Wire end ferrule without plastic collar to DIN 46228/1</li> <li>• Wire end ferrule with plastic collar to DIN 46228/4</li> <li>• Crimp form A for wire end ferrules with PZ 6/5 crimping tool are recommended for the largest cable sizes.</li> <li>• P on drawing = pitch</li> <li>• Rated data refer only to the component itself. Clearance and creepage distances to other components are to be designed in accordance with the relevant application standards.</li> <li>• In accordance with IEC 61984, OMNIMATE-connectors are connectors without breaking capacity (COC). During designated use, connectors are not allowed to be engaged or disengaged when live or under load</li> </ul> |

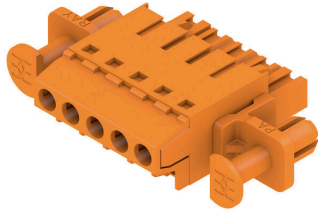
**Tekniska data**

- Long term storage of the product with average temperature of 50 °C and maximum humidity 70%, 36 months

**Klassificeringar**

|             |             |             |             |
|-------------|-------------|-------------|-------------|
| ETIM 8.0    | EC002638    | ETIM 9.0    | EC002638    |
| ETIM 10.0   | EC002638    | ECLASS 14.0 | 27-46-02-02 |
| ECLASS 15.0 | 27-46-02-02 |             |             |

**Produktillustration**



**Dimensional drawing**



**Graph**



Lower assembly costs Secure in a matter of seconds

**Produktfördel**



Lower assembly costs  
Secure in a matter of seconds

**Produktfördel**



Guaranteed secure fixing  
For wall thickness from 0.5 to 2 mm