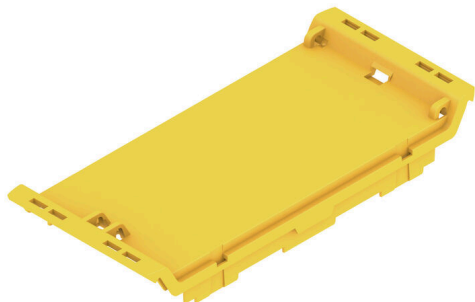


## CH20M45 F TYL 2083

Weidmüller Interface GmbH & Co. KG  
Klingenbergstraße 26  
D-32758 Detmold  
Germany

www.weidmueller.com

## Produktillustration



Frontelementet av CH20M kapslingen erbjuder många alternativ för enskilda byggforms och funktionalitetslösningar. Du kan välja mellan olika märkningsmetoder såsom tampongtryck och lasergravyr för att implementera din egen design exakt och attraktivt.

Det är också möjligt skära ut elektroniska komponenter med laser. Märkpennor kan också användas. Frontelement kan utrustas med eller utan gångjärnslock.

## Allmänna beställningsdata

Utförande	Frontelement, OMNIMATE Housing – serie CH20M trafikgul, Frontelement, inklusive förberedelse för vändbar kåpa, Bredd: 45 mm
Art.nr.	<a href="#">1337640000</a>
Typ	CH20M45 F TYL 2083
GTIN (EAN)	4050118141818
Förp.	30 items

## CH20M45 F TYL 2083

Weidmüller Interface GmbH & Co. KG  
Klingenbergstraße 26  
D-32758 Detmold  
Germany

www.weidmueller.com

## Tekniska data

## Godkännanden

ROHS	Uppfyllelse
------	-------------

## Mått och vikter

Djup	15.5 mm	Byggdjup (tum)	0.6102 inch
Höjd	100 mm	Bygghöjd (tum)	3.937 inch
Bredd	45 mm	Byggbredd (tum)	1.7716 inch
Nettovikt	10.5 g		

## Temperaturer

Omgivningstemperatur	-25 °C...85 °C	Temperaturområde för användning	-40...120 °C
Fuktighet	5-93% rel. fuktighet, Tu = 40 °C, ingen kondens		

## Miljööverensstämmelse för produkt

RoHS-kompatibilitetsstatus	Kompatibel utan undantag
REACH SVHC	Nej mSvHC över 0,1 viktprocent

## Materialdata

Brännbarhetsklass enligt UL 94	V-0	Isoleringsmaterial	PA 66 GF 30
Isoleringsmaterialgrupp	I	Yta	obehandlad
Grundläggande material	Plast	CTI (Comparative Tracking Index)	600 ≤ CTI

## Allmänna data

Färgkod	trafikgul	Skyddsklass	IP20 efter installation
Färgtabell (jämförbar)	RAL 1023	Information om hela monteraget, se artikelreferenser	<a href="#">CH20M45 B BK/OR 2010</a>
Gjutbarhet	Nej		

## Komponentegenskaper

Monteringsbar fliplock	Ja	Integrerbar märkning	Nej
------------------------	----	----------------------	-----

## Anpassningsalternativ

Kundspecifika utskärningar möjliga	Ja	Kundspecifik märkning möjlig	Ja
Kundspecifik beställningsprocess	Se riktlinjer under downloads	Alternativa färger	Mer på begäran
Behandlingsmöjligheter	Laserbehandling, Fräsning		

## Klassificeringar

ETIM 8.0	EC001031	ETIM 9.0	EC001031
ETIM 10.0	EC001031	ECLASS 14.0	27-19-06-03
ECLASS 15.0	27-19-06-03		

**Produktillustration**



**Profilritning**



## CH20M45 F TYL 2083

Weidmüller Interface GmbH & Co. KG  
Klingenbergstraße 26  
D-32758 Detmold  
Germany

www.weidmueller.com

## Motsvarighet

## CH20M45 C - Fällucka



CH20M kapslingens övertäckning med flip-funktion har praktiska funktioner som stöder din användning. Den kan förseglas, vilket garanterar ytterligare säkerhet och skydd för ditt innehåll. Du har också möjligheten att skriva ut på övertäckningen med hjälp av tampongtryck för att tydligt visa viktig information eller logotyper. Dessutom kan märkpenor användas för att tillämpa specifika instruktioner eller märkningar direkt på övertäckningen.

## Allmänna beställningsdata

Typ	CH20M45 C BK 1819	Utförande
Art.nr.	<a href="#">1104430000</a>	Modulär kapsling, OMNIMATE Housing – serie CH20M svart,
GTIN (EAN)	4032248878901	transparent, Vändbar kåpa, Bredd: 45 mm
Förp.	30 ST	
Typ	CH20M45 C TP 8089	Utförande
Art.nr.	<a href="#">1104440000</a>	Modulär kapsling, OMNIMATE Housing – serie CH20M transparent,
GTIN (EAN)	4032248878895	Vändbar kåpa, Bredd: 45 mm
Förp.	30 ST	