

## SM 46/46-30 MC NE GR

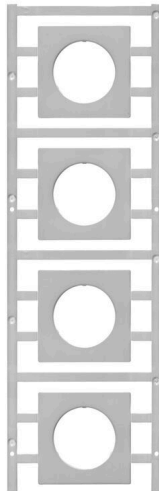
Weidmüller Interface GmbH &amp; Co. KG

Klingenbergstraße 26

D-32758 Detmold

Germany

www.weidmueller.com



SM är en MultiCard-märkskylt för märkning av styr- och signalenheter. Skyltarna snäpps in i bärarna eller fästs med den redan applicerade limfolien. Skräddarsydda skyltar kan skapas med något av märkningssystemen PrintJet CONNECT eller Plotter.

- Behovsanpassad och snabb egentillverkning.
- Ingen lagerhållning av dyra standardskyltar krävs
- Mycket beständig tryckkvalitet vid användning av PrintJet som ersättning för gravyr
- För extrema krav rekommenderar vi skyddsfolien ETO SM.
- Hållare kan användas för tryckknappar med 22 mm eller 30 mm diameter från Siemens, ABB, Moeller och Telemecanique. För specialtryck: Skicka en fil till oss av vår märkningsprogramvara M-Print PRO eller M-Print PRO Online (utan installation) för dina märkningsspecifikationer.

**Allmänna beställningsdata**

|            |  |
|------------|--|
| Utförande  | SwitchMark, Apparatmärkning, 46 x 46 mm, för kambrytare, Typ S0, Kraus & Naimer, grå |
| Art.nr.    | <a href="#">1323520000</a>   |
| Typ        | SM 46/46-30 MC NE GR   |
| GTIN (EAN) | 4050118126839  |
| Förp.      | 20 items   |

## SM 46/46-30 MC NE GR

Weidmüller Interface GmbH & Co. KG  
Klingenbergstraße 26  
D-32758 Detmold  
Germany

www.weidmueller.com

## Tekniska data

## Godkännanden

|      |             |
|------|-------------|
| ROHS | Uppfyllelse |
|------|-------------|

## Mått och vikter

|          |        |                 |             |
|----------|--------|-----------------|-------------|
| Djup     | 1.2 mm | Byggdjup (tum)  | 0.0472 inch |
| Höjd     | 46 mm  | Bygghöjd (tum)  | 1.811 inch  |
| Bredd    | 46 mm  | Byggbredd (tum) | 1.811 inch  |
| Diameter | 30 mm  | Nettovikt       | 5.2 g       |

## Temperaturer

|                                 |              |
|---------------------------------|--------------|
| Temperaturområde för användning | -40...100 °C |
|---------------------------------|--------------|

## Miljööverensstämmelse för produkt

|                             |                                |                  |
|-----------------------------|--------------------------------|------------------|
| RoHS-kompatibilitetsstatus  | Kompatibel utan undantag       |                  |
| REACH SVHC                  | Nej mSvHC över 0,1 viktprocent |                  |
| Produktens koldioxidavtryck | Vagga till grind               | 0.032 kg CO2 eq. |

## Allmänna data

|  |   |           |
|--|---|-----------|
| Materialfärg enligt motståndskod       | 8   |           |
| Utförande                              | jackbar   |           |
| Bredd                                  | 46 mm   |           |
| Brännbarhetsklass enligt UL 94         | V-2   |           |
| Temperaturområde för användning max.   | 100 °C  |           |
| Temperaturområde för användning min.   | -40 °C  |           |
| Färgkod                                | grå   |           |
| Halogener                              | Nej   |           |
| Grundläggande material                 | Polyamid 66   |           |
| Skrivna tecken                         | utan  |           |
| Antal märkningar per förpackningsenhet | Leveransform  | MultiCard |
| anpassad skrivare                      | <a href="#">PRINTJET CONNECT</a> , <a href="#">MCP BASIC 2</a> , <a href="#">MCP PLUS 2</a> |           |
| Antal märkningar per kombination       | 1 MultiCard = Device markers  |           |
| Temperaturområde för användning        | -40...100 °C  |           |
| Applikation/Tillverkare                | för kambrytare, Typ S0, Kraus & Naimer  |           |

## Apparatmärkning

|          |       |           |     |
|----------|-------|-----------|-----|
| Diameter | 30 mm | Halogener | Nej |
|----------|-------|-----------|-----|

## Klassificeringar

|             |             |             |             |
|-------------|-------------|-------------|-------------|
| ETIM 8.0    | EC001288    | ETIM 9.0    | EC001288    |
| ETIM 10.0   | EC001288    | ECLASS 14.0 | 27-28-11-04 |
| ECLASS 15.0 | 27-28-11-04 |             |             |

