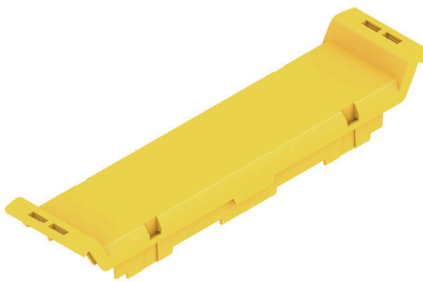


CH20M22 FC TYL 2083

Weidmüller Interface GmbH & Co. KG
Klingenbergstraße 26
D-32758 Detmold
Germany

www.weidmueller.com

Produktillustration

Frontelementet av CH20M kapslingen erbjuder många alternativ för enskilda byggforms och funktionalitetslösningar. Du kan välja mellan olika märkningsmetoder såsom tampongtryck och lasergravyr för att implementera din egen design exakt och attraktivt.

Det är också möjligt skära ut elektroniska komponenter med laser. Märkpennor kan också användas. Frontelement kan utrustas med eller utan gångjärnslock.

Allmänna beställningsdata

| | |
|------------|--|
| Utförande | Frontelement, OMNIMATE Housing – serie CH20M trafikgul, Frontelement, Bredd: 22.5 mm |
| Art.nr. | 1304240000 |
| Typ | CH20M22 FC TYL 2083 |
| GTIN (EAN) | 4050118103519 |
| Förp. | 50 items |

CH20M22 FC TYL 2083

Weidmüller Interface GmbH & Co. KG
Klingenbergstraße 26
D-32758 Detmold
Germany

www.weidmueller.com

Technical data

Godkännanden

ROHS Uppfyllelse

Mått och vikter

| | | | |
|-------|---------|-----------------|-------------|
| Djup | 15.5 mm | Byggdjup (tum) | 0.6102 inch |
| Höjd | 100 mm | Bygghöjd (tum) | 3.937 inch |
| Bredd | 22.5 mm | Byggbredd (tum) | 0.8858 inch |
| Längd | 0 mm | Nettovikt | 6 g |

Temperaturer

| | | | |
|----------------------|---|---------------------------------|--------------|
| Omgivningstemperatur | -25 °C...85 °C | Temperaturområde för användning | -40...120 °C |
| Fuktighet | 5-93% rel. fuktighet, Tu = 40 °C, ingen kondens | | |

Miljööverensstämmelse för produkt

| | |
|----------------------------|--------------------------------|
| RoHS-kompatibilitetsstatus | Kompatibel utan undantag |
| REACH SVHC | Nej mSvHC över 0,1 viktprocent |

Materialdata

| | | | |
|--------------------------------|-------|----------------------------------|-------------|
| Brännbarhetsklass enligt UL 94 | V-0 | Isoleringsmaterial | PA 66 GF 30 |
| Isoleringsmaterialgrupp | I | Yta | obehandlad |
| Grundläggande material | Plast | CTI (Comparative Tracking Index) | 600 ≤ CTI |

Allmänna data

| | | | |
|------------------------|-----------|--|--------------------------------------|
| Färgkod | trafikgul | Skyddsklass | IP20 efter installation |
| Färgtabell (jämförbar) | RAL 1023 | Information om hela monteraget, se artikelreferenser | CH20M22 B BK/OR 2010 |
| Gjutbarhet | Nej | | |

Komponentegenskaper

| | | | |
|------------------------|-----|----------------------|-----|
| Monteringsbar fliplock | Nej | Integrerbar märkning | Nej |
|------------------------|-----|----------------------|-----|

Anpassningsalternativ

| | | | |
|------------------------------------|-------------------------------|------------------------------|---------------------------|
| Kundspecifika utskärningar möjliga | Ja | Kundspecifik märkning möjlig | Ja |
| Kundspecifik beställningsprocess | Se riktlinjer under downloads | Behandlingsmöjligheter | Laserbehandling, Fräsning |

Klassificeringar

| | | | |
|-------------|-------------|-------------|-------------|
| ETIM 8.0 | EC001031 | ETIM 9.0 | EC001031 |
| ETIM 10.0 | EC001031 | ECLASS 14.0 | 27-19-06-03 |
| ECLASS 15.0 | 27-19-06-03 | | |

Drawings

Produktillustration



Profilritzung

