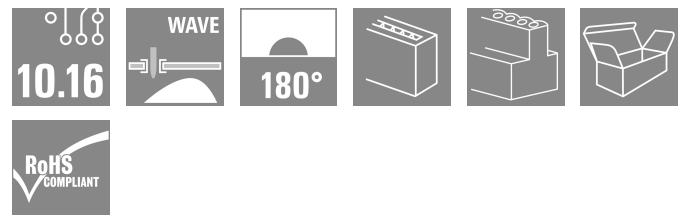
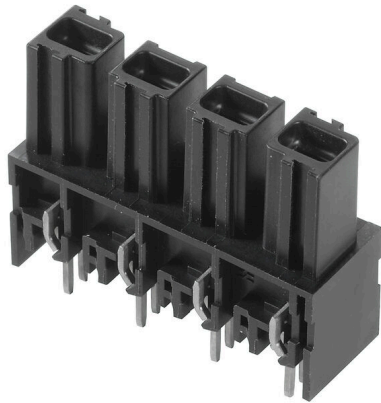


## BUL 10.16HP/04/180 4.5AG BK BX SO

**Weidmüller Interface GmbH & Co. KG**  
 Klingenbergstraße 26  
 D-32758 Detmold  
 Germany

www.weidmueller.com



OMNIMATE Power BU / SU 10.16HP - 50 kVA-effekt-klassen

Mer ström för mer effekt.

Dagens högsta klass i effekt-kontaktdonssystemet OMNIMATE Power SU / BUZ 10.16HP medger med sitt kontaktsystem för hög belastning en jackbar energioverföring med största möjliga reserver. HP står för High Performance vilket betonas ytterligare av den höga kontinuerliga drifttemperaturen på 120 °C. Den skräddarsydda, jackbara lösningen för alla applikationer som måste uppfylla 600 V UL eller 1 000 V (IEC) vid upp till 76 A (IEC) och 54 A (UL).

### Allmänna beställningsdata

|                   |  |
|-------------------|--|
| Utförande         | Kretskortsstickanslutning, Hylslist, stängd på sidan, THT lödanslutning, 10.16 mm, Antal poler: 4, 180°, Lödstiftlängd (l): 4.5 mm, försilvrad, svart, Box |
| Art.nr.           | <a href="#">1289010000</a>   |
| Typ               | BUL 10.16HP/04/180 4.5AG BK BX SO  |
| GTIN (EAN)        | 4050118080636  |
| Förp.             | 50 items   |
| Produktparametrar | IEC: 1000 V / 76 A<br>UL: 300 V / 57 A   |
| Förpackning       | Box  |
| Leveransstatus    | Denna artikel kommer inte längre att finnas i framtiden.   |

Sista orderdatum 28.06.2026 09:58:03 MEZ

## BUL 10.16HP/04/180 4.5AG BK BX SO

Weidmüller Interface GmbH & Co. KG  
Klingenbergstraße 26  
D-32758 Detmold  
Germany

www.weidmueller.com

## Tekniska data

## Godkännanden

Godkännanden



|                       |                              |
|-----------------------|------------------------------|
| ROHS                  | Uppfyllelse                  |
| UL File Number Search | <a href="#">UL-webbplats</a> |
| Certifikat nr. (UR)   | E60693                       |

## Mått och vikter

|           |         |
|-----------|---------|
| Nettovikt | 14.73 g |
|-----------|---------|

## Miljööverensstämmelse för produkt

|                            |                                |
|----------------------------|--------------------------------|
| RoHS-kompatibilitetsstatus | Kompatibel utan undantag       |
| REACH SVHC                 | Nej mSvHC över 0,1 viktprocent |

## Packaging

|             |           |           |           |
|-------------|-----------|-----------|-----------|
| Förpackning | Box       | VPE-längd | 240.00 mm |
| VPE-bredd   | 149.00 mm | VPE-höjd  | 40.00 mm  |

## Systemvärden

|                    |                                    |                                  |                     |
|--------------------|------------------------------------|----------------------------------|---------------------|
| Produktfamilj      | OMNIMATE Power – serie BU/SU 10.16 | Anslutningstyp                   | Kretskortanslutning |
| Delning i mm (P)   | 10.16 mm                           | Delning i tum (P)                | 0.400 "             |
| Antal poler        | 4                                  | L1 i mm                          | 30.48 mm            |
| L1 i tum           | 1.200 "                            | Antal rader                      | 1                   |
| Polradstal         | 1                                  | Beröringsskydd enligt DIN VDE 57 | fingersäker         |
| Skyddsklass        | IP20                               | Genomgångsmotstånd (6)           | 2,00 mΩ             |
| Koderbar           | Ja                                 | Max. instickskraft/pol           | 12.5 N              |
| Max. dragkraft/pol | 11 N                               |                                  |                     |

## Materialdata

|                                  |            |                                   |             |
|----------------------------------|------------|-----------------------------------|-------------|
| Isoleringsmaterial               | PA GF      | Färgkod                           | svart       |
| Färgtabell (jämförbar)           | RAL 9011   | Isoleringsmaterialgrupp           | I           |
| CTI (Comparative Tracking Index) | ≥ 600      | Moisture Level (MSL)              |             |
| Brännbarhetsklass enligt UL 94   | V-0        | Kontaktmaterial                   | Cu-legering |
| Kontaktyta                       | försilvråd | Skiktstruktur för lödanslutningen | ≥ 3 μm Ag   |
| Skiktstruktur för stiftkontakten | ≥ 3 μm Ag  | Lagertemperatur, min.             | -40 °C      |
| Lagertemperatur, max.            | 70 °C      | Drifttemperatur, min.             | -50 °C      |
| Drifttemperatur, max             | 130 °C     | Temperaturområde Montage, min.    | -25 °C      |
| Temperaturområde Montage, max.   | 130 °C     |                                   |             |

## Märkdata enligt CSA

|                                      |   |                                      |               |
|--------------------------------------|---|--------------------------------------|---------------|
| Institut (CSA)                       | CSA   | Certifikat nr. (CSA)                 | 200039-121690 |
| Märkspänning (användargrupp B / CSA) | 300 V   | Märkspänning (användargrupp C / CSA) | 300 V         |
| Märkspänning (användargrupp D / CSA) | 600 V   | Märkström (användargrupp B / CSA)    | 57 A          |
| Märkström (användargrupp C / CSA)    | 57 A  | Märkström (användargrupp D / CSA)    | 5 A           |
| Hänvisning till godkännandevärden    | Specifikationerna avser maxvärden. För detaljer – se typgodkännandeintyg. |                                      |               |

**Tekniska data**

**Märkdata enligt UL 1059**

|  |   |  |        |
|--|---|--|--------|
| Institut (UR)                            | UR  | Certifikat nr. (UR)                      | E60693 |
| Märkspänning (användargrupp B / UL 1059) | 300 V   | Märkspänning (användargrupp C / UL 1059) | 300 V  |
| Märkspänning (användargrupp D / UL 1059) | 600 V   | Märkström (användargrupp B / UL 1059)    | 57 A   |
| Märkström (användargrupp C / UL 1059)    | 57 A  | Märkström (användargrupp D / UL 1059)    | 5 A    |
| Krypsträcka, min.                        | 11.2 mm   | Luftsträcka, min.                        | 8.4 mm |
| Hänvisning till godkännandevärden        | Specifikationerna avser maxvärden. För detaljer – se typgodkännandeintyg. |  |        |

**Märkdata enligt IEC**

|  |                        |  |        |
|--|------------------------|--|--------|
| testad enligt standard                                       | IEC 60664-1, IEC 61984 | Märkström, min. antal poler (Tu=20°C)                      | 76 A   |
| Märkström, max. antal poler (Tu=20°C)                        | 76 A                   | Märkström, min. antal poler (Tu=40°C)                      | 69 A   |
| Märkström, max. antal poler (Tu=40°C)                        | 62.5 A                 | Märkspänning vid överspänningsk./ Nedsmutningsgrad II/2    | 1000 V |
| Märkspänning vid överspänningsk./ Nedsmutningsgrad III/2     | 630 V                  | Märkspänning vid överspänningskat./ Nedsmutningsgrad III/3 | 630 V  |
| Märkspänning vid överspänningsk./ Nedsmutningsgrad II/2      | 6 kV                   | Märkspänning vid överspänningsk./ Nedsmutningsgrad III/2   | 6 kV   |
| Märkstötspänning vid överspänningsk./ Nedsmutningsgrad III/3 | 6 kV                   | Krypsträcka, min.  | 0 mm   |
| Luftsträcka, min.  | 0 mm                   |  |        |

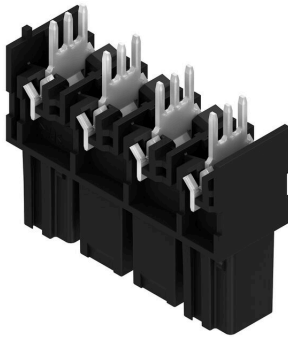
**Viktig hänvisningstext**

|                 |   |
|-----------------|---|
| IPC-konformitet | Konformitet: Produkterna utvecklas, tillverkas och levereras i enlighet med internationellt erkända standarder och normer, och uppfyller de egenskaper som garanteras i databladet resp. har designegenskaper i enlighet med IPC-A-610 "Klass 2". Övriga anspråk gällande produkterna kan bedömas på begäran.   |
| Hänvisningstext | <ul style="list-style-type: none"> <li>• Additional variants on request</li> <li>• Rated current related to rated cross-section &amp; min. No. of poles.</li> <li>• P on drawing = pitch</li> <li>• Rated data refer only to the component itself. Clearance and creepage distances to other components are to be designed in accordance with the relevant application standards.</li> <li>• In accordance with IEC 61984, OMNIMATE-connectors are connectors without breaking capacity (COC). During designated use, connectors are not allowed to be engaged or disengaged when live or under load</li> <li>• Long term storage of the product with average temperature of 50 °C and maximum humidity 70%, 36 months</li> </ul> |

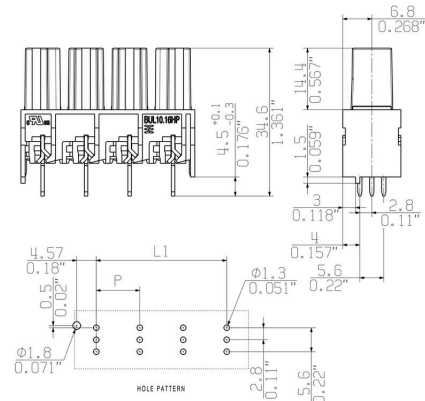
**Klassificeringar**

|             |             |             |             |
|-------------|-------------|-------------|-------------|
| ETIM 8.0    | EC002637    | ETIM 9.0    | EC002637    |
| ETIM 10.0   | EC002637    | ECLASS 14.0 | 27-46-02-01 |
| ECLASS 15.0 | 27-46-02-01 |             |             |

Produktillustration

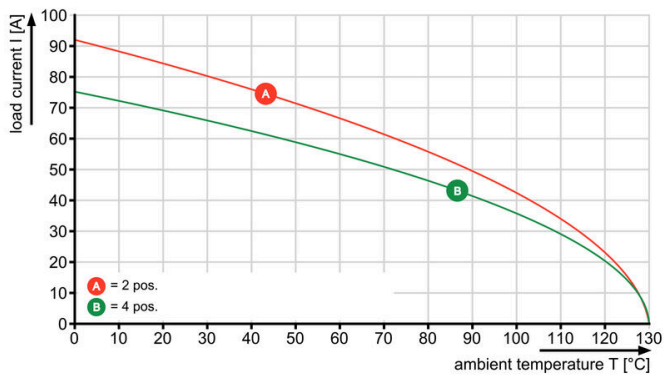


Profilritning



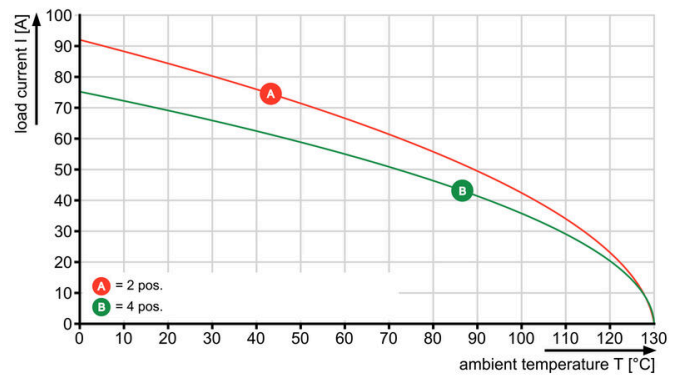
Graph

BUL 10.16HP/./180 - SU 10.16HP/./180



Graph

BUL 10.16HP/./180 - SU 10.16HP/./180



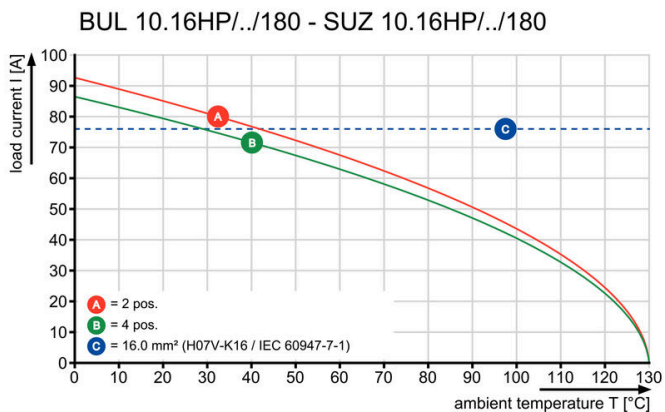
## BUL 10.16HP/04/180 4.5AG BK BX SO

**Weidmüller Interface GmbH & Co. KG**  
 Klingenbergstraße 26  
 D-32758 Detmold  
 Germany

[www.weidmueller.com](http://www.weidmueller.com)

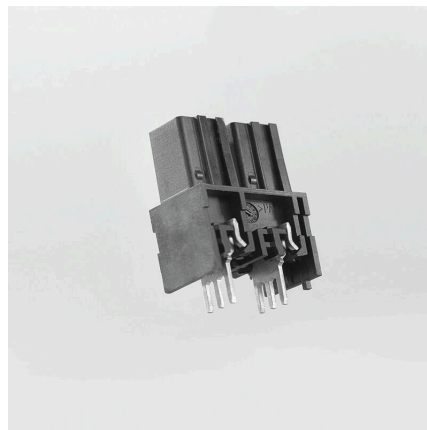
# Ritningar

### Graph



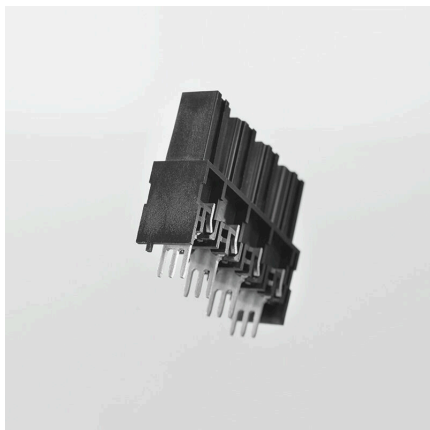
Ökad processäkerhet vid bestyckning av kretskort: Det integrerade kodstiftet fungerar som montagehjälpmedel.

### Produktfördel



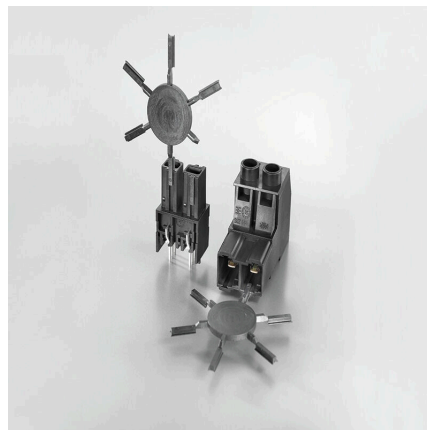
Ökad processäkerhet vid bestyckning av kretskort: Det integrerade kodstiftet fungerar som montagehjälpmedel.

### Produktfördel



Tre lödstift per pol säkerställer nödvändig mekanisk styrka samtidigt som maximala strömvärden uppnås.

### Produktfördel



När kodningselementet används kan stiftdelen endast kopplas till sin motsvarande hylslist.

## Produktfördel



Kontakttonens ytgeometri förhindrar att kontaktton med olika antal poler kopplas ihop. Endast kontaktton med samma antal poler passar ihop.

## BUL 10.16HP/04/180 4.5AG BK BX SO

**Weidmüller Interface GmbH & Co. KG**  
 Klingenbergstraße 26  
 D-32758 Detmold  
 Germany

## Tillbehör

www.weidmueller.com

### Kodelement



Den jackbara anslutningstekniken för effektelektronik är optimerad för modern motorteknik, startmotorer, frekvensomvandlare och servostyrningar.

OMNIMATE Power sätter standarder genom ökad säkerhet och innovativa lösningar, såsom jackbar skärmsupport, integrerade signalkontakter eller enhandsmanövreringar.

De tre produktserierna erbjuder ytterligare fördelar:

- Applikationsanpassad skalbarhet: från den kompakta 4 mm<sup>2</sup>-anslutningen för 29 A (IEC) resp. 20 A (UL) till den robusta 16 mm<sup>2</sup>-anslutningen för 76 A (IEC) resp. 54 A (UL)
- Obegränsad användning upp till 1000 V (IEC) resp. 600 V (UL)
- Många olika, applikationsoptimerade infästningsmöjligheter

Vår service:

Utforma dina individuella kontaktdon enkelt med Produktkonfiguratorn.

### Allmänna beställningsdata

|            |                            |   |
|------------|----------------------------|---|
| Typ        | KO BU/SU10.16HP BK         | Utförande   |
| Art.nr.    | <a href="#">1824410000</a> | Kretskortsstickanslutning, Tillbehör, Kodelement, svart, Antal poler: |
| GTIN (EAN) | 4032248326716              | 1   |
| Förp.      | 50 ST                      |   |
| Typ        | KO BU/SU10.16HP WT         | Utförande   |
| Art.nr.    | <a href="#">2592600000</a> | Kretskortsstickanslutning, Tillbehör, Kodelement, natur, Antal poler: |
| GTIN (EAN) | 4050118717389              | 1   |
| Förp.      | 50 ST                      |   |

## BUL 10.16HP/04/180 4.5AG BK BX SO

Weidmüller Interface GmbH & Co. KG  
Klingenbergstraße 26  
D-32758 Detmold  
Germany

www.weidmueller.com

## Motsvarighet

## SU 10.16HP/180G



Enradig högströms-hankontakt byggbar i bredd utan polförlust eller med en patenterad fläns för en snabb och låsning utan verktyg. Maximal anslutnings- och driftsäkerhet tack vare en kontaktbild som förhindrar felaktig anslutning, med unikt mångsidig kodning, kompletterande fastsättning och integrerbar positioneringshjälp. Stiftlängd 3,5 mm optimerad för våglödningsprocessen, stickriktning 180° till lödstiften.

## Allmänna beställningsdata

|            |                            |   |
|------------|----------------------------|---|
| Typ        | SU 10.16HP/04/180G 3.5A... | Utförande   |
| Art.nr.    | <a href="#">1813430000</a> | Kretskortsstickanslutning, Stiftlist, stängd på sidan, THT            |
| GTIN (EAN) | 4032248297627              | lödanslutning, 10.16 mm, Antal poler: 4, 180°, Lödstiftlängd (l): 3.5 |
| Förp.      | 42 ST                      | mm, försilvrad, svart, Box  |

## SU 10.16HP/270G

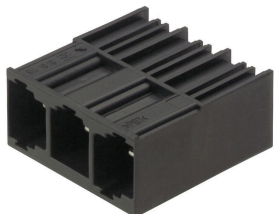


Enradig High Performance hankontakt som kan radas upp utan polförlust eller med en patenterad fläns för en snabb låsning utan verktyg. Maximal anslutnings- och driftsäkerhet tack vare en kontaktbild som förhindrar felaktig anslutning, med unikt mångsidig kodning och kompletterande fastsättning i flänsen. Stiftlängd 3,5 mm optimerad för våglödningsprocessen, stickriktning 270° till lödstiften.

## Allmänna beställningsdata

|            |                            |   |
|------------|----------------------------|---|
| Typ        | SU 10.16HP/04/270G 3.5A... | Utförande   |
| Art.nr.    | <a href="#">1813510000</a> | Kretskortsstickanslutning, Stiftlist, stängd på sidan, THT            |
| GTIN (EAN) | 4032248297726              | lödanslutning, 10.16 mm, Antal poler: 4, 270°, Lödstiftlängd (l): 3.5 |
| Förp.      | 42 ST                      | mm, försilvrad, svart, Box  |

## SU 10.16HP/90G



Enradig högströms-hankontakt byggbar i bredd utan polförlust eller med en patenterad fläns för en snabb och låsning utan verktyg. Maximal anslutnings- och driftsäkerhet tack vare en kontaktbild som förhindrar felaktig anslutning, med unikt mångsidig kodning och kompletterande fastsättning i flänsen. Stiftlängd 3,5 mm optimerad för våglödningsprocessen, stickriktning 90° till lödstiften.

## Allmänna beställningsdata

|            |                            |  |
|------------|----------------------------|--|
| Typ        | SU 10.16HP/04/90G 3.5AG... | Utförande  |
| Art.nr.    | <a href="#">1813350000</a> | Kretskortsstickanslutning, Stiftlist, stängd på sidan, THT           |
| GTIN (EAN) | 4032248297542              | lödanslutning, 10.16 mm, Antal poler: 4, 90°, Lödstiftlängd (l): 3.5 |
| Förp.      | 42 ST                      | mm, försilvrad, svart, Box   |

**BUL 10.16HP/04/180 4.5AG BK BX SO**

**Weidmüller Interface GmbH & Co. KG**  
Klingenbergstraße 26  
D-32758 Detmold  
Germany

**Motsvarighet**

[www.weidmueller.com](http://www.weidmueller.com)

|            |                            |  |
|------------|----------------------------|--|
| Typ        | SU 10.16HP/04/90G 3.5AG... | Utförande  |
| Art.nr.    | <a href="#">1340450000</a> | Kretskortsstickanslutning, Stiftlist, stängd på sidan, THT           |
| GTIN (EAN) | 4050118145021              | lödanslutning, 10.16 mm, Antal poler: 4, 90°, Lödstiftlängd (l): 3.5 |
| Förp.      | 42 ST                      | mm, försilvrad, trafikgrå, Box                                       |