

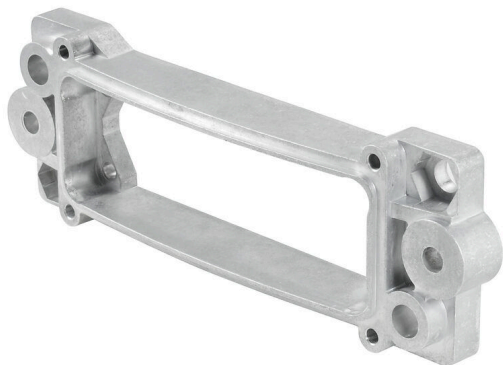
**HDC IP68 24B HP FRAME****Weidmüller Interface GmbH & Co. KG**

Klingenbergstraße 26

D-32758 Detmold

Germany

www.weidmueller.com



RockStar® HighPower kapslingar är tillverkade av hög-hållfast tryckgjuten aluminium och erbjuder perfekt skydd mot hårda miljöförhållanden tack vare vår kontinuerliga optimering. Kapslingen i flera delar ger användarna möjlighet att undersöka arbetsprocesser ner till det sista steget i arbetsflödet.

**Allmänna beställningsdata**

Utförande	HDC - kapsling, Installationsstorlek: 8, Skyddsklass: IP68, IP69, i ijackat tillstånd, Motram, Klämbygelslutning, Standard
Art.nr.	<a href="#">1282820000</a>
Typ	HDC IP68 24B HP FRAME
GTIN (EAN)	4050118073010
Förp.	1 items

## HDC IP68 24B HP FRAME

Weidmüller Interface GmbH & Co. KG  
Klingenbergstraße 26  
D-32758 Detmold  
Germany

www.weidmueller.com

## Tekniska data

## Godkännanden

ROHS Uppfyllelse

## Mått och vikter

Djup	217 mm	Byggdjup (tum)	8.5433 inch
Höjd	21 mm	Bygghöjd (tum)	0.8268 inch
Bredd	72 mm	Byggbredd (tum)	2.8346 inch
Nettovikt	305 g		

## Temperaturer

Gränsvärde, temperatur -50 °C ... 125 °C

## Miljööverensstämmelse för produkt

RoHS-kompatibilitetsstatus Kompatibel utan undantag  
REACH SVHC Nej mSvHC över 0,1 viktprocent

## Allmänna data

Utförande kapsling	Motram	Installationsstorlek	8
Brännbarhetsklass enligt UL 94	None	Färgkod	silvergrå, svart (liknande RAL 9005)
Kapslingsmaterial	Aluminiumpressgjutgods	Yta	alla andra
Typ	Motram	Serie	HighPower
Halogenfri	false	EMC-kapslingar	Ja
BG	8	Skyddsklass	IP68, IP69, i ijackat tillstånd

## Allmänna uppgifter

Färgkod	silvergrå, svart (liknande RAL 9005)	Yta	alla andra
Typ	Motram	Serie	HighPower

## Viktig hänvisningstext

Produktinformation Beroende på den avsedda driften kan internt genererade spänningar överlappa driftspänningen och innehålla motsvarande toppspänningar. Det är absolut nödvändigt att se till att dessa toppspänningar inte överstiger märkspänningen. För användningar utanför denna specifikation, vänligen kontakta oss.

## Klassificeringar

ETIM 8.0	EC000437	ETIM 9.0	EC000437
ETIM 10.0	EC000437	ECLASS 14.0	27-44-02-02
ECLASS 15.0	27-44-02-02		