

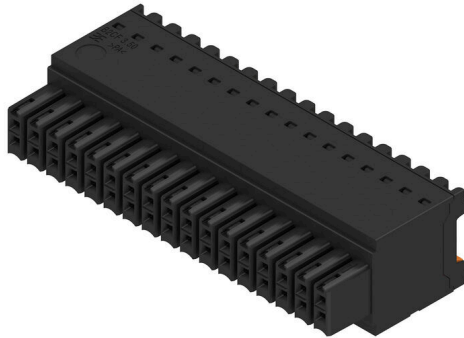
**B2CF 3.50/34/180 SN BK BX****Weidmüller Interface GmbH & Co. KG**

Klingenbergstraße 26

D-32758 Detmold

Germany

www.weidmueller.com

**Produktillustration**

Tvåradig hylsdel med PUSH IN-anslutning

- Skjut bara i den förberedda ledaren – klart!
- Intuitiv hantering genom entydig
- märkning av ledarinföring och manöverställe
- Integrerade tryckknappar för att öppna anslutningen
- Hög packningstäthet genom låga bygghöjder
- Alternativ: låsning och lösgöring kräver inga verktyg när man använder Weidmüllers patenterade lösgöringsarm (LR) eller lösgöringsspk (LH)

**Allmänna beställningsdata**

|                   |   |
|-------------------|---|
| Utförande         | Kretskortsstickanslutning, Hylsstickpropp, 3.50 mm, Antal poler: 34, 180°, PUSH IN med manöverknapp, Anslutningsområde, max. : 1.5 mm², Box |
| Art.nr.           | <a href="#">1277630000</a>  |
| Typ               | B2CF 3.50/34/180 SN BK BX   |
| GTIN (EAN)        | 4050118067514   |
| Förp.             | 30 items  |
| Produktparametrar | IEC: 320 V / 13.4 A / 0.14 - 1.5 mm²<br>UL: 300 V / 9.5 A / AWG 30 - AWG 16   |
| Förpackning       | Box   |

**B2CF 3.50/34/180 SN BK BX**

**Weidmüller Interface GmbH & Co. KG**  
 Klingenbergstraße 26  
 D-32758 Detmold  
 Germany

www.weidmueller.com

**Tekniska data**

**Godkännanden**

Godkännanden



|                       |                              |
|-----------------------|------------------------------|
| ROHS                  | Uppfyllelse                  |
| UL File Number Search | <a href="#">UL-webbplats</a> |
| Certifikat nr (cURus) | E60693                       |

**Mått och vikter**

|           |          |                 |             |
|-----------|----------|-----------------|-------------|
| Djup      | 25.25 mm | Byggdjup (tum)  | 0.9941 inch |
| Höjd      | 15.2 mm  | Bygghöjd (tum)  | 0.5984 inch |
| Bredd     | 59.5 mm  | Byggbredd (tum) | 2.3425 inch |
| Nettovikt | 22.37 g  |                 |             |

**Miljööverensstämmelse för produkt**

|                             |                                |                 |  |
|-----------------------------|--------------------------------|-----------------|--|
| RoHS-kompatibilitetsstatus  | Kompatibel utan undantag       |                 |  |
| REACH SVHC                  | Nej mSvHC över 0,1 viktprocent |                 |  |
| Produktens koldioxidavtryck | Vagga till grind               | 0.476 kg CO2eq. |  |

**Packaging**

|             |           |           |           |
|-------------|-----------|-----------|-----------|
| Förpackning | Box       | VPE-längd | 349.00 mm |
| VPE-bredd   | 137.00 mm | VPE-höjd  | 31.00 mm  |

**Typprovningar**

|  |               |   |            |                      |
|--|---------------|---|------------|----------------------|
| Test: Hållfasthet för märkningar               | Standard      | IEC 61984 avsnitt 6.2 och 7.3.2 / 10.11 med mönster från IEC 60068-2-70 / 12.95   |            |                      |
|  | Test          | ursprungsmärkning, typmärkning, raster, typ av material, datum och tid, godkännande märkning UL, godkännande märkning cULus |            |                      |
|  | Utvärdering   | tillgänglig   |            |                      |
|  | Test          | hållbarhet  |            |                      |
| Test: Felaktig inkoppling (ingen utbyttbarhet) | Utvärdering   | godkänd   |            |                      |
|  | Standard      | IEC 61984 avsnitt 6.3 och 6.9.1 / 10.11, IEC 60512-13-5 / 02.06   |            |                      |
|  | Test          | 180° vridning utan kodningselement  |            |                      |
|  | Utvärdering   | godkänd   |            |                      |
|  | Test          | 180° vridning med kodningselement   |            |                      |
|  | Utvärdering   | godkänd   |            |                      |
| Test: Klämbare area                            | Test          | visuell undersökning  |            |                      |
|  | Utvärdering   | godkänd   |            |                      |
|  | Standard      | IEC 60999-1 avsnitt 7 och 9.1 / 11.99, IEC 60947-1 avsnitt 8.2.4.5.1 / 03.11  |            |                      |
|  | Typ av ledare | Typ av ledare och för ledarearea  | massiv     | 0,14 mm <sup>2</sup> |
|  |               | Typ av ledare och för ledarearea  | flertrådig | 0,14 mm <sup>2</sup> |
|  |               | Typ av ledare och för ledarearea  | massiv     | 1,5 mm <sup>2</sup>  |
|  |               | Typ av ledare och för ledarearea  | flertrådig | 1,5 mm <sup>2</sup>  |
| Typ av ledare och för ledarearea               |               | AWG 26/1  |            |                      |

**B2CF 3.50/34/180 SN BK BX**

**Weidmüller Interface GmbH & Co. KG**  
 Klingenbergstraße 26  
 D-32758 Detmold  
 Germany

www.weidmueller.com

**Tekniska data**

|   |                                 |                                 |            |
|---|---------------------------------|---------------------------------|------------|
|   |                                 | Typ av ledare och för ledararea | AWG 26/19  |
|   |                                 | Typ av ledare och för ledararea | AWG 16/1   |
|   |                                 | Typ av ledare och för ledararea | AWG 16/19  |
| Test beträffande ledare som skadats och lossnat oavsiktligt | Utvärdering                     | godkänd                         |            |
|   | Standard                        | IEC 60999-1 avsnitt 9.4 / 11.99 |            |
|   | Krav                            | 0,2 kg                          |            |
|   | Typ av ledare                   | Typ av ledare och för ledararea | AWG 26/1   |
|   |                                 | Typ av ledare och för ledararea | AWG 26/19  |
|   | Utvärdering                     | godkänd                         |            |
|   | Krav                            | 0,3 kg                          |            |
|   | Typ av ledare                   | Typ av ledare och för ledararea | H05V-U0.75 |
|   |                                 | Typ av ledare och för ledararea | H05V-K0.75 |
|   | Utvärdering                     | godkänd                         |            |
| Krav  | 0,4 kg                          |                                 |            |
| Typ av ledare   | Typ av ledare och för ledararea | H07V-U1.5                       |            |
|   | Typ av ledare och för ledararea | H07V-K1.5                       |            |
|   | Typ av ledare och för ledararea | AWG 16/1                        |            |
|   | Typ av ledare och för ledararea | AWG 16/19                       |            |
| Utvärdering   | godkänd                         |                                 |            |
| Standard  | IEC 60999-1 avsnitt 9.5 / 11.99 |                                 |            |
| Krav  | ≥10 N                           |                                 |            |
| Typ av ledare   | Typ av ledare och för ledararea | AWG 26/1                        |            |
|   | Typ av ledare och för ledararea | AWG 26/19                       |            |
| Utvärdering   | godkänd                         |                                 |            |
| Krav  | ≥20 N                           |                                 |            |
| Typ av ledare   | Typ av ledare och för ledararea | H05V-U0.75                      |            |
|   | Typ av ledare och för ledararea | H05V-K0.75                      |            |
| Utvärdering   | godkänd                         |                                 |            |
| Krav  | ≥40 N                           |                                 |            |
| Typ av ledare   | Typ av ledare och för ledararea | H07V-U1.5                       |            |
|   | Typ av ledare och för ledararea | H07V-K1.5                       |            |
|   | Typ av ledare och för ledararea | AWG 16/1                        |            |
|   | Typ av ledare och för ledararea | AWG 16/19                       |            |
| Utvärdering   | godkänd                         |                                 |            |

**Systemvärden**

|                        |  |                  |                |
|------------------------|--|------------------|----------------|
| Produktfamilj          | OMNIMATE Signal – serie B2C/S2C 3.50 – 2-radig | Anslutningstyp   | Fältanslutning |
| Ledaranslutningsteknik | PUSH IN med manöverknapp                       | Delning i mm (P) | 3.50 mm        |

**B2CF 3.50/34/180 SN BK BX**

**Weidmüller Interface GmbH & Co. KG**  
 Klingenbergstraße 26  
 D-32758 Detmold  
 Germany

www.weidmueller.com

**Tekniska data**

|                                  |                         |                                    |                    |
|----------------------------------|-------------------------|------------------------------------|--------------------|
| Delning i tum (P)                | 0.138 "                 | Ledarutgångsriktning               | 180°               |
| Antal poler                      | 34                      | L1 i mm                            | 56.00 mm           |
| L1 i tum                         | 2.205 "                 | Antal rader                        | 1                  |
| Polradstal                       | 2                       | Märkarea                           | 15 mm <sup>2</sup> |
| Beröringsskydd enligt DIN VDE 57 | fingersäker             | Beröringsskydd enligt DIN VDE 0470 | IP 20 ansluten     |
| Skyddsklass                      | IP20, komplett monterad | Koderbar                           | Ja                 |
| Avisoleringslängd                | 10 mm                   | Skruvmejselklinga                  | 0,4 x 2,5          |
| Skruvmejselklinga Norm           | DIN 5264                | Stickcykler                        | 25                 |
| Max. instickskraft/pol           | 3.5 N                   | Max. dragkraft/pol                 | 3.5 N              |

**Materialdata**

|                                |             |                                  |                            |
|--------------------------------|-------------|----------------------------------|----------------------------|
| Isoleringsmaterial             | PA 66 GF 30 | Färgkod                          | svart                      |
| Färg manöverelement            | orange      | Färgtabell (jämförbar)           | RAL 9011                   |
| Isoleringsmaterialgrupp        | II          | CTI (Comparative Tracking Index) | ≥ 600                      |
| Isolationsmotstånd             | ≥ 108 Ω     | Moisture Level (MSL)             |                            |
| Brännbarhetsklass enligt UL 94 | V-0         | Kontaktmaterial                  | Kopparlegering             |
| Kontaktyta                     | förtennad   | Skiktstruktur för stiftkontakten | 2...5 µm Sn hot-dip tinned |
| Lagertemperatur, min.          | -40 °C      | Lagertemperatur, max.            | 70 °C                      |
| Driftstemperatur, min.         | -50 °C      | Driftstemperatur, max.           | 120 °C                     |
| Temperaturområde Montage, min. | -40 °C      | Temperaturområde Montage, max.   | 120 °C                     |

**Anslutningsbara ledare**

|   |                      |
|---|----------------------|
| Anslutningsområde, min.                   | 0.14 mm <sup>2</sup> |
| Anslutningsområde, max.                   | 1.5 mm <sup>2</sup>  |
| Ledardiameter, AWG, min.                  | AWG 30               |
| Ledardiameter, AWG, max.                  | AWG 16               |
| entrådig, min. H05(07) V-U                | 0.14 mm <sup>2</sup> |
| entrådig, max. H05(07) V-U                | 1.5 mm <sup>2</sup>  |
| fintrådig, min. H05(07) V-K               | 0.14 mm <sup>2</sup> |
| fintrådig, max. H05(07) V-K               | 1.5 mm <sup>2</sup>  |
| med AEH med krage DIN 46 228/4, min.      | 0.14 mm <sup>2</sup> |
| med ändhylsa med krage DIN 46 228/4, max. | 1 mm <sup>2</sup>    |
| med ändhylsa, DIN 46228 pt 1, min.        | 0.14 mm <sup>2</sup> |
| med ändhylsa enligt DIN 46 228/1, max.    | 1.5 mm <sup>2</sup>  |

|                       |                          |                        |                                 |
|-----------------------|--------------------------|------------------------|---------------------------------|
| Anslutningsbar ledare | Ledarens anslutningsarea | Typ                    | fintrådig                       |
|                       |                          | nominell               | 0.14 mm <sup>2</sup>            |
| kabelsko              | Ledarens anslutningsarea | Avisoleringslängd      | nominell 10 mm                  |
|                       |                          | Rekommenderad ändhylsa | <a href="#">H0.14/12 GR SV</a>  |
|                       |                          | Typ                    | fintrådig                       |
| kabelsko              | Ledarens anslutningsarea | nominell               | 0.25 mm <sup>2</sup>            |
|                       |                          | Avisoleringslängd      | nominell 10 mm                  |
|                       |                          | Rekommenderad ändhylsa | <a href="#">H0.25/12 HBL SV</a> |
| kabelsko              | Ledarens anslutningsarea | Typ                    | fintrådig                       |
|                       |                          | nominell               | 0.34 mm <sup>2</sup>            |
|                       |                          | Avisoleringslängd      | nominell 10 mm                  |
| kabelsko              | Ledarens anslutningsarea | Rekommenderad ändhylsa | <a href="#">H0.34/12 TK SV</a>  |
|                       |                          | Typ                    | fintrådig                       |
|                       |                          | nominell               | 0.5 mm <sup>2</sup>             |
| kabelsko              | Ledarens anslutningsarea | Avisoleringslängd      | nominell 12 mm                  |
|                       |                          | Rekommenderad ändhylsa | <a href="#">H0.5/16 OR SV</a>   |

**B2CF 3.50/34/180 SN BK BX**

**Weidmüller Interface GmbH & Co. KG**  
 Klingenbergstraße 26  
 D-32758 Detmold  
 Germany

www.weidmueller.com

**Tekniska data**

|                          |  |                        |                               |
|--------------------------|--|------------------------|-------------------------------|
|                          |  | Avisoleringslängd      | nominell 10 mm                |
|                          |  | Rekommenderad ändhylsa | <a href="#">H0,5/10</a>       |
| Ledarens anslutningsarea |  | nominell               | 0.75 mm <sup>2</sup>          |
| kabelsko                 |  | Avisoleringslängd      | nominell 12 mm                |
|                          |  | Rekommenderad ändhylsa | <a href="#">H0,75/16 W SV</a> |
|                          |  | Avisoleringslängd      | nominell 10 mm                |
|                          |  | Rekommenderad ändhylsa | <a href="#">H0,75/10</a>      |
| Ledarens anslutningsarea |  | nominell               | 1                             |
| kabelsko                 |  | Avisoleringslängd      | nominell 12 mm                |
|                          |  | Rekommenderad ändhylsa | <a href="#">H1,0/16 GE SV</a> |
|                          |  | Avisoleringslängd      | nominell 10 mm                |
|                          |  | Rekommenderad ändhylsa | <a href="#">H1,0/10</a>       |
| Ledarens anslutningsarea |  | nominell               | 1.5 mm <sup>2</sup>           |
| kabelsko                 |  | Avisoleringslängd      | nominell 10 mm                |
|                          |  | Rekommenderad ändhylsa | <a href="#">H1,5/10</a>       |

Referenstext Ytterdiametern på plastkragen ska inte vara större än rastret (P). Längd på hylsor ska väljas beroende på produkten och märkspänningen.

**Märkdata enligt CSA**

|                                      |   |                                      |                |
|--------------------------------------|---|--------------------------------------|----------------|
| Institut (CSA)                       | CSA   | Certifikat nr. (CSA)                 | 200039-1121690 |
| Märkspänning (användargrupp B / CSA) | 300 V   | Märkspänning (användargrupp C / CSA) | 50 V           |
| Märkspänning (användargrupp D / CSA) | 300 V   | Märkström (användargrupp B / CSA)    | 9.5 A          |
| Märkström (användargrupp C / CSA)    | 9.5 A   | Märkström (användargrupp D / CSA)    | 9.5 A          |
| Ledardiameter AWG, min.              | AWG 30  | Ledardiameter AWG, max.              | AWG 16         |
| Hänvisning till godkännandevärden    | Specifikationerna avser maxvärden. För detaljer – se typgodkännandeintyg. |                                      |                |

**Märkdata enligt UL 1059**

|  |   |  |        |
|--|---|--|--------|
| Institut (cURus)                         | CURUS   | Certifikat nr (cURus)                    | E60693 |
| Märkspänning (användargrupp B / UL 1059) | 300 V   | Märkspänning (användargrupp C / UL 1059) | 50 V   |
| Märkspänning (användargrupp D / UL 1059) | 300 V   | Märkström (användargrupp B / UL 1059)    | 9.5 A  |
| Märkström (användargrupp C / UL 1059)    | 9.5 A   | Märkström (användargrupp D / UL 1059)    | 9.5 A  |
| Ledardiameter AWG, min.                  | AWG 30  | Ledardiameter AWG, max.                  | AWG 16 |
| Hänvisning till godkännandevärden        | Specifikationerna avser maxvärden. För detaljer – se typgodkännandeintyg. |  |        |

**Märkdata enligt IEC**

|   |                        |   |        |
|---|------------------------|---|--------|
| testad enligt standard                                  | IEC 60664-1, IEC 61984 | Märkström, min. antal poler (Tu=20°C)                     | 13.4 A |
| Märkström, max. antal poler (Tu=20°C)                   | 10 A                   | Märkström, min. antal poler (Tu=40°C)                     | 12 A   |
| Märkström, max. antal poler (Tu=40°C)                   | 9 A                    | Märkspänning vid överspänningsk./Nedsmutningsgrad II/2    | 320 V  |
| Märkspänning vid överspänningsk./Nedsmutningsgrad III/2 | 160 V                  | Märkspänning vid överspänningskat./Nedsmutningsgrad III/3 | 160 V  |

**B2CF 3.50/34/180 SN BK BX**

**Weidmüller Interface GmbH & Co. KG**  
 Klingenbergstraße 26  
 D-32758 Detmold  
 Germany

**Tekniska data**

www.weidmueller.com

|   |        |   |                 |
|---|--------|---|-----------------|
| Märkspänning vid överspänningsk./<br>Nedsmutningsgrad II/2      | 2.5 kV | Märkspänning vid överspänningsk./<br>Nedsmutningsgrad III/2 | 2.5 kV          |
| Märkstötspänning vid överspänningsk./<br>Nedsmutningsgrad III/3 | 2.5 kV | Korttidströmhållfasthet                                     | 3 x 1s mit 80 A |

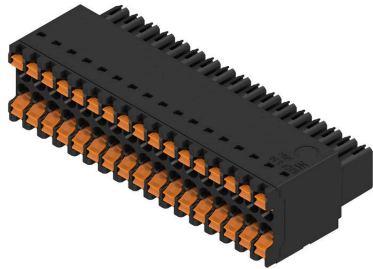
**Viktig hänvisningstext**

|                 |   |
|-----------------|---|
| IPC-konformitet | Konformitet: Produkterna utvecklas, tillverkas och levereras i enlighet med internationellt erkända standarder och normer, och uppfyller de egenskaper som garanteras i databladet resp. har designegenskaper i enlighet med IPC-A-610 "Klass 2". Övriga anspråk gällande produkterna kan bedömas på begäran.   |
| Hänvisningstext | <ul style="list-style-type: none"> <li>• Additional variants on request</li> <li>• Gold-plated contact surfaces on request</li> <li>• Rated current related to rated cross-section &amp; min. No. of poles.</li> <li>• Crimp shape A for wire-end ferrules with crimping tools PZ 1,5 (order no. 9005990000) or PZ 6/5 (order no. 9011460000) for larger wire cross-sections recommended.</li> <li>• P on drawing = pitch</li> <li>• Rated data refer only to the component itself. Clearance and creepage distances to other components are to be designed in accordance with the relevant application standards.</li> <li>• Max. outer diameter of the conductor 2.6 mm</li> <li>• In accordance with IEC 61984, OMNIMATE-connectors are connectors without breaking capacity (COC). During designated use, connectors are not allowed to be engaged or disengaged when live or under load</li> <li>• Long term storage of the product with average temperature of 50 °C and maximum humidity 70%, 36 months</li> </ul> |

**Klassificeringar**

|             |             |             |             |
|-------------|-------------|-------------|-------------|
| ETIM 8.0    | EC002638    | ETIM 9.0    | EC002638    |
| ETIM 10.0   | EC002638    | ECLASS 14.0 | 27-46-02-02 |
| ECLASS 15.0 | 27-46-02-02 |             |             |

**Produktillustration**



**Graph**

**Produktfördel**



Solid PUSH IN contactSafe and durable

## B2CF 3.50/34/180 SN BK BX

**Weidmüller Interface GmbH & Co. KG**  
Klingenbergstraße 26  
D-32758 Detmold  
Germany

## Ritningar

[www.weidmueller.com](http://www.weidmueller.com)

### Produktfördel



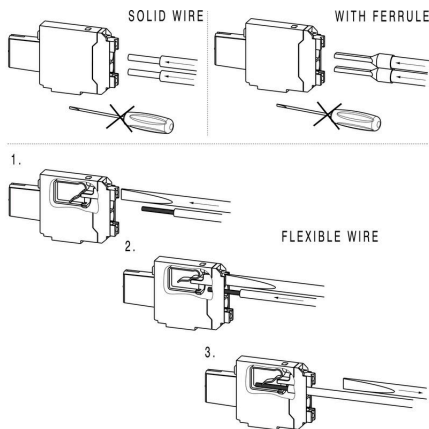
Large connection cross-section Up to 1.5 mm possible with ease

### Produktfördel



Fast PUSH IN connection Tool-free and touch-safe

### Exempel på användning



**B2CF 3.50/34/180 SN BK BX****Weidmüller Interface GmbH & Co. KG**

Klingenbergstraße 26

D-32758 Detmold

Germany

**Tillbehör**

www.weidmueller.com

**Kodelement**

Kopplar bara vad som hör ihop: Rätt anslutning på rätt ställe.

Kodnings- och förvriddningsskyddselementen tilldelar tydligt anslutande element under tillverkningen och driften

Kodnings- och förvriddningsskyddselementen skjuts in innan bestyckningen eller under kabelkonfektioneringen. Alternativen hos Weidmüller: konfigurera enkelt och individuellt online i variantkonfiguratoren och få färdigt förkodat.

En felbestyckning på kretskortet eller felanslutning av anslutningselement är inte längre möjligt.

Fördelen: Ingen felsökning vid tillverkningen och ingen felhantering av användaren.

**Allmänna beställningsdata**

|            |                            |   |
|------------|----------------------------|---|
| Typ        | B2L/S2L 3.50 KO BK BX      | Utförande   |
| Art.nr.    | <a href="#">1849740000</a> | Kretskortsstickanslutning, Tillbehör, Kodelement, svart, Antal poler: |
| GTIN (EAN) | 4032248378203              | 1   |
| Förp.      | 100 ST                     |   |
| Typ        | B2L/S2L 3.50 KO OR BX      | Utförande   |
| Art.nr.    | <a href="#">1849730000</a> | Kretskortsstickanslutning, Tillbehör, Kodelement, orange, Antal       |
| GTIN (EAN) | 4032248378197              | poler: 1  |
| Förp.      | 100 ST                     |   |

## B2CF 3.50/34/180 SN BK BX

Weidmüller Interface GmbH &amp; Co. KG

Klingenbergstraße 26

D-32758 Detmold

Germany

www.weidmueller.com

## Motsvarighet

## S2C-SMT 3.50/180G Box



Högtemperaturlålig stiftlist.

- fingersäker
- kan anslutas till PUSH IN honkontakt B2CF 3.50
- Anslutningsriktning vinkelrätt mot eller parallellt med kretskortet (180°/90°)
- Sluten kapslingsvariant (G) och med lödfäns (F).
- Förpackning i box (BX) eller anti-statisk, Tape-on-Reel (RL)
- Lämplig för reflow- och våglödningsapplikationer
- Stiftlängd 1,5 mm eller 3,5 mm

## Allmänna beställningsdata

|            |                            |   |
|------------|----------------------------|---|
| Typ        | S2C-SMT 3.50/34/180G 1...  | Utförande   |
| Art.nr.    | <a href="#">1290570000</a> | Kretskortsstickanslutning, Stiftlist, stängd på sidan, THT/THR        |
| GTIN (EAN) | 4050118084108              | lödanslutning, 3.50 mm, Antal poler: 34, 180°, Lödstiftlängd (l): 1.5 |
| Förp.      | 30 ST                      | mm, förtennad, svart, Box   |
| Typ        | S2C-SMT 3.50/34/180G 3...  | Utförande   |
| Art.nr.    | <a href="#">1290190000</a> | Kretskortsstickanslutning, Stiftlist, stängd på sidan, THT/THR        |
| GTIN (EAN) | 4050118083637              | lödanslutning, 3.50 mm, Antal poler: 34, 180°, Lödstiftlängd (l): 3.5 |
| Förp.      | 30 ST                      | mm, förtennad, svart, Box   |

## S2C-SMT 3.50/90G Box



Högtemperaturlålig stiftlist

- Fingersäker
- Kan jackas i hylsdelen B2CF 3.50 PUSH IN
- Anslutningsriktning vinkelrätt mot eller parallellt med kretskortet (180°/90°)
- Sluten kapslingsvariant (G) och med lödfäns (F).
- Förpackad i en kartong (BX) eller antistatiskt på rulle (Tape-on-Reel, RL)
- För reflow- och våglödnings-
- användningsområden
- Stiftlängd 1,5 mm eller 3,2 mm

## Allmänna beställningsdata

|            |                            |  |
|------------|----------------------------|--|
| Typ        | S2C-SMT 3.50/34/90G 1.5... | Utförande  |
| Art.nr.    | <a href="#">1289810000</a> | Kretskortsstickanslutning, Stiftlist, stängd på sidan, THT/THR       |
| GTIN (EAN) | 4050118083323              | lödanslutning, 3.50 mm, Antal poler: 34, 90°, Lödstiftlängd (l): 1.5 |
| Förp.      | 30 ST                      | mm, förtennad, svart, Box  |
| Typ        | S2C-SMT 3.50/34/90G 3.2... | Utförande  |
| Art.nr.    | <a href="#">1289430000</a> | Kretskortsstickanslutning, Stiftlist, stängd på sidan, THT/THR       |
| GTIN (EAN) | 4050118082074              | lödanslutning, 3.50 mm, Antal poler: 34, 90°, Lödstiftlängd (l): 3.2 |
| Förp.      | 30 ST                      | mm, förtennad, svart, Box  |