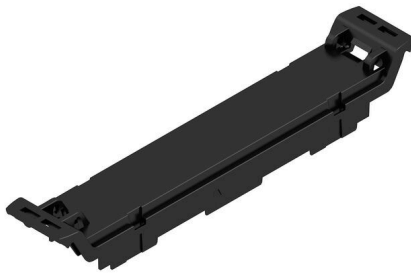


Produktillustration



Frontelementet av CH20M kapslingen erbjuder många alternativ för enskilda byggforms och funktionalitetslösningar. Du kan välja mellan olika märkningsmetoder såsom tampongtryck och lasergravyr för att implementera din egen design exakt och attraktivt.

Det är också möjligt skära ut elektroniska komponenter med laser. Märkpennor kan också användas. Frontelement kan utrustas med eller utan gångjärnslock.

Allmänna beställningsdata

Utförande	Frontelement, OMNIMATE Housing – serie CH20M svart, Frontelement, inklusive förberedelse för vändbar kåpa, Bredd: 17.5 mm
Art.nr.	1254140000
Typ	CH20M17 F BK 2010
GTIN (EAN)	4050118047028
Förp.	50 items

Tekniska data

Godkännanden

ROHS	Uppfyllelse
------	-------------

Mått och vikter

Djup	15.5 mm	Byggdjup (tum)	0.6102 inch
Höjd	100 mm	Bygghöjd (tum)	3.937 inch
Bredd	17.5 mm	Byggbredd (tum)	0.689 inch
Nettovikt	5 g		

Temperaturer

Omgivningstemperatur	-25 °C...85 °C	Temperaturområde för användning	-40...120 °C
Fuktighet	5-93% rel. fuktighet, Tu = 40 °C, ingen kondens		

Miljööverensstämmelse för produkt

RoHS-kompatibilitetsstatus	Kompatibel utan undantag
REACH SVHC	Nej mSvHC över 0,1 viktprocent

Materialdata

Brännbarhetsklass enligt UL 94	V-0	Isoleringsmaterial	PA 66 GF 30
Isoleringsmaterialgrupp	I	Yta	obehandlad
Grundläggande material	Plast	CTI (Comparative Tracking Index)	600 ≤ CTI

Allmänna data

Färgkod	svart	Skyddsklass	IP20 efter installation
Färgtabell (jämförbar)	RAL 9011	Information om hela monteraget, se artikelreferenser	CH20M17 B BK/OR 2010
Gjutbarhet	Nej		

Komponentegenskaper

Monteringsbar fliplock	Ja	Integrerbar märkning	Nej
------------------------	----	----------------------	-----

Anpassningsalternativ

Kundspecifika utskärningar möjliga	Ja	Kundspecifik märkning möjlig	Ja
Kundspecifik beställningsprocess	Se riktlinjer under downloads	Behandlingsmöjligheter	Laserbehandling, Fräsning

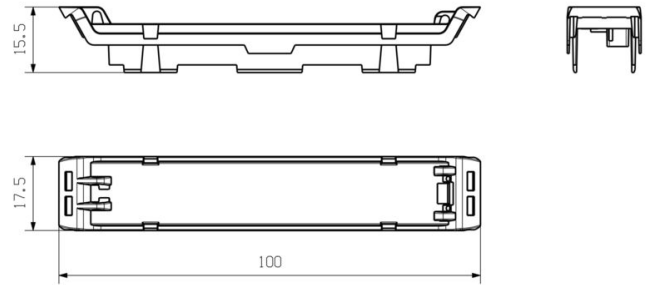
Klassificeringar

ETIM 8.0	EC001031	ETIM 9.0	EC001031
ETIM 10.0	EC001031	ECLASS 14.0	27-19-06-03
ECLASS 15.0	27-19-06-03		

Produktillustration



Profilritning



CH20M17 F BK 2010

Weidmüller Interface GmbH & Co. KG
 Klingenbergstraße 26
 D-32758 Detmold
 Germany

Motsvarighet

www.weidmueller.com

CH20M17 C - Fällucka



CH20M kapslingens övertäckning med flip-funktion har praktiska funktioner som stöder din användning. Den kan förseglas, vilket garanterar ytterligare säkerhet och skydd för ditt innehåll. Du har också möjligheten att skriva ut på övertäckningen med hjälp av tampongtryck för att tydligt visa viktig information eller logotyper.

Dessutom kan märkpenor användas för att tillämpa specifika instruktioner eller märkningar direkt på övertäckningen.

Allmänna beställningsdata

Typ	CH20M17 C BK 1819	Utförande
Art.nr.	1254150000	Modulär kapsling, OMNIMATE Housing – serie CH20M svart, Vändbar
GTIN (EAN)	4050118047059	kåpa, Bredd: 17.5 mm
Förp.	70 ST	
Typ	CH20M17 C TP 8089	Utförande
Art.nr.	1254160000	Modulär kapsling, OMNIMATE Housing – serie CH20M transparent,
GTIN (EAN)	4050118046939	Vändbar kåpa, Bredd: 17.5 mm
Förp.	70 ST	