

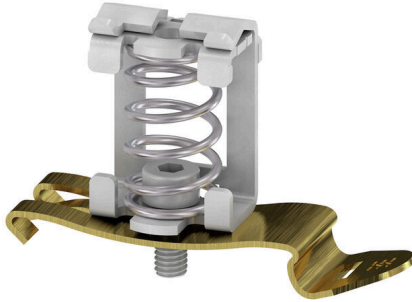
KLBU 3-8 FM4**Weidmüller Interface GmbH & Co. KG**

Klingenbergstraße 26

D-32758 Detmold

Germany

www.weidmueller.com



Med vårt breda sortiment av KLBÜ skärmanslutningar kan man uppnå en flexibel och självjusterande skärmkontakt och säkerställa felfri anläggningsdrift.

Allmänna beställningsdata

Utförande	Klämbygel, Klämbygel för skärmanslutning
Art.nr.	1252530000
Typ	KLBU 3-8 FM4
GTIN (EAN)	4032248112531
Förp.	10 items

KLBUE 3-8 FM4

Weidmüller Interface GmbH & Co. KG

Klingenbergstraße 26

D-32758 Detmold

Germany

www.weidmueller.com

Tekniska data

Godkännanden

ROHS Uppfyllelse

Mått och vikter

Djup	26 mm	Byggdjup (tum)	1.0236 inch
Höjd	50 mm	Bygghöjd (tum)	1.9685 inch
Bredd	14.5 mm	Byggbredd (tum)	0.5709 inch
Nettovikt	15.14 g		

Temperaturer

Lagertemperatur	-25 °C...55 °C	Omgivningstemperatur	-60 °C...85 °C
Varaktig driftstemperatur, min.	-60 °C	Varaktig driftstemperatur, max.	130 °C

Miljööverensstämmelse för produkt

RoHS-kompatibilitetsstatus	Kompatibel utan undantag		
REACH SVHC	Nej mSvHC över 0,1 viktprocent		
Produktens koldioxidavtryck	Vagga till grind	0.069 kg CO2 eq.	

Allmänt

Monteringsanvisning	TS 35	Montageskena obestyckad	TS 35
---------------------	-------	-------------------------	-------

Klämbara ledare (Märkanslutning)

Avisoleringslängd	18 mm	Anslutningstyp	Fjäderanslutning
Antal anslutningar	1	Kabeldiameter max.	8 mm
Kabeldiameter min.	3 mm	Anslutningsarea, flertrådig, max.	8 mm ²
Anslutningsarea, flertrådig, min.	3 mm ²		

Märkdata

Märkarea	8 mm ²
----------	-------------------

Materialdata

Färgkod	Silver	Brännbarhetsklass enligt UL 94	None
---------	--------	--------------------------------	------

Systemparametrar

Ändplatta krävs	Nej	Montageskena obestyckad	TS 35
-----------------	-----	-------------------------	-------

Ytterligare tekniska data

Monteringsanvisning	TS 35	explosionstestat utförande	Nej
Monteringstyp	ihakad		

Klassificeringar

ETIM 8.0	EC002020	ETIM 9.0	EC002020
ETIM 10.0	EC002020	ECLASS 14.0	27-25-01-20
ECLASS 15.0	27-25-01-20		