

PTSI 4/LD 36V AC/DC**Weidmüller Interface GmbH & Co. KG**

Klingenbergstraße 26

D-32758 Detmold

Germany

www.weidmueller.com



Kraftfördelning med okapad ledning med ledningsdiametrar på 1,5 till 6 mm².

Inmatning/T-förgrening via Push In-anslutning 0,5 till 10 mm² och/eller kontaktdonsanslutning 0,5 till 4 mm².

Färgad märkning ger en tydlig ledningskonfiguration.

- Nät-del
- Kraftfördelning
- Kraftavgrening

Allmänna beställningsdata

Utförande	Field Effekt® kontaktdon, Säkring, IP20, Polyamid, PUSH IN, Antal poler : 5
Art.nr.	1252210000
Typ	PTSI 4/LD 36V AC/DC
GTIN (EAN)	4050118044331
Förp.	1 items

PTSI 4/LD 36V AC/DC

Weidmüller Interface GmbH & Co. KG

Klingenbergstraße 26

D-32758 Detmold

Germany

www.weidmueller.com

Tekniska data

Godkännanden

Godkännanden



ROHS	Uppfyllelse
UL File Number Search	UL-webbplats
Certifikat nr (cURus)	E60693

Mått och vikter

Djup	55 mm	Byggdjup (tum)	2.1654 inch
Höjd	85 mm	Bygghöjd (tum)	3.3464 inch
Bredd	57 mm	Byggbredd (tum)	2.2441 inch
Nettovikt	92 g		

Temperaturer

Lagertemperatur	-40 °C...85 °C	Drifttemperatur	-40 °C...55 °C
-----------------	----------------	-----------------	----------------

Miljööverensstämmelse för produkt

RoHS-kompatibilitetsstatus	Kompatibel med undantag
RoHS-undantag (om tillämpligt/känt)	7cl
REACH SVHC	Nej mSvHC över 0,1 viktprocent

Allmänna uppgifter

Isoleringsmaterial	Polyamid	Silikon	Nej
Färgkod	svart	Skyddsklass	IP20
Brännbarhetsklass enligt UL 94	V-0	Monteringstyp	instucken
Funktion	Säkring	Koderbar	Ja, kodad på PE
Mätuttag	2 mm	Antal poler	5
Antal anslutningar / pol	1	Ledaranslutningsteknik	PUSH IN
Säkringsinsats	6.3 x 32 mm (1/4 x 1 1/4")	Ledarutgångsriktning	90°
Bortfallsindikering	Röd LED		

Anslutningskapacitet, PUSH IN-anslutning

Anslutningsområde, max. PUSH IN-anslutning	4 mm ²	Anslutningsområde, min PUSH IN-anslutning	0.5 mm ²
Klingmått Push-In-anslutning fintrådig, max. Push-In-anslutning	3,0 x 0,5 mm	Avisoleringslängd, Push-In-anslutning fintrådig, max. Push-In-anslutning	12 mm
Ledardiameter, fintrådig, med ändhylsa 12mm med plastkrage DIN 46228/4, Push-In-anslutning, min.	0.5 mm ²	Ledardiameter, fintrådig, Push-In-anslutning, max.	4 mm ²
Ledardiameter, Push-In-anslutning, entrådig, max.	4 mm ²	Ledardiameter, fintrådig, med ändhylsa 8mm med plastkrage DIN 46228/1, Push-In-anslutning, max.	4.00 mm ²
Ledardiameter, fintrådig, Push-In-anslutning, min.	0.5 mm ²	Ledardiameter, fintrådig, med ändhylsa 12mm med plastkrage DIN 46228/1, Push-In-anslutning, max.	4.00 mm ²
Ledardiameter, Push-In-anslutning, entrådig, min.	0.5 mm ²	Ledardiameter, fintrådig, med ändhylsa 8mm med plastkrage DIN 46228/1, Push-In-anslutning, min.	0.50 mm ²
Ledardiameter, fintrådig, med ändhylsa 12mm med plastkrage DIN 46228/4, Push-In-anslutning, max.	4 mm ²	Ledardiameter, fintrådig, med ändhylsa 8mm med plastkrage DIN 46228/4, Push-In-anslutning, max.	4.00 mm ²

PTSI 4/LD 36V AC/DC

Weidmüller Interface GmbH & Co. KG

Klingenbergstraße 26
D-32758 Detmold
Germany

www.weidmueller.com

Tekniska data

Ledardiameter, fintrådig, med ändhylsa 0.50 mm²
8mm med plastkrage DIN 46228/4,
Push-In-anlutning, min.

Ledardiameter, fintrådig, med ändhylsa 0.50 mm²
12mm med plastkragen DIN 46228/1,
Push-In-anlutning, min.

spännkapacitet

Anslutningsdata – kontaktdon		Ledaranslutningsteknik	PUSH IN
		Klingmått av arbetsverktyg	3,0 x 0,5 mm
		Avisoleringslängd	12.00 mm
		Antal poler	5
		Ledare anslutningsarea, massiv, max.	4 mm ²
		Ledare anslutningsarea, massiv, min.	0.50 mm ²
		Ledare anslutningsarea, flertrådig, max.	4.00 mm ²
		Ledare anslutningsarea, flertrådig, min.	0.50 mm ²
		Ledare anslutningsarea, extra flertrådig, max.	4.00 mm ²
		Ledare anslutningsarea, extra flertrådig, min.	0.50 mm ²
		Ledare anslutningsarea, mest flertrådig, max.	4.00 mm ²
		Ledare anslutningsarea, mest flertrådig, min.	0.50 mm ²
Ledaren anslutningsarea med ledare med ändhylsa		Typ av ledare ändhylsa 12 mm med plastkrage	
		Standard	DIN 46228/1
		Area, min.	0.5 mm ²
		Area, max.	4 mm ²
		Typ av ledare ändhylsa 12 mm med plastkrage	
		Standard	DIN 46228/4
		Area, min.	0.5 mm ²
		Area, max.	4 mm ²
		Typ av ledare ändhylsa 8 mm med plastkrage	
		Standard	DIN 46228/1
		Area, min.	0.5 mm ²
		Area, max.	4 mm ²
		Typ av ledare ändhylsa 8 mm med plastkrage	
		Standard	DIN 46228/4
		Area, min.	0.5 mm ²
		Area, max.	4 mm ²
		Typ av ledare ändhylsa Dubbeländhylsor	
		Area, min.	0.5 mm ²
		Area, max.	4 mm ²

Märkdata enligt UL

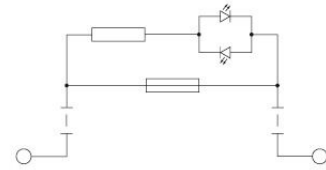
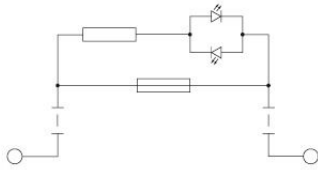
Märkdata enligt UL för säkringens stickkontakt

Märkdata enligt IEC

Märkdata enligt IEC för säkringens stickkontakt		Spänningstyp	AC, DC
		Standard	IEC 61984, IEC 60947-7-3
		Rated voltage	36 V
		Märkstötspänning	6.00 kV
		Märkström	12 A

Klassificeringar

ETIM 8.0	EC002943	ETIM 9.0	EC002943
ETIM 10.0	EC002943	ECLASS 14.0	27-44-02-92
ECLASS 15.0	27-44-02-92		



PTSI 4/LD 36V AC/DC

Weidmüller Interface GmbH & Co. KG

Klingenbergstraße 26

D-32758 Detmold

Germany

Tillbehör

www.weidmueller.com

Säkring



Som tillbehör för vår stora portfölj med produkter i säkring- och kopplingsplintar erbjuder vi också lämpliga säkringar. Portföljen omfattar säkringar för enhetskydd (minisäkring) från 5 x 20 mm till 10 x 38 mm, E 14 till E 18 säkringar samt fordonssäkring och automatiska brytare. Mätstickor för de säkringshållare avrundar hela portföljen.

Allmänna beställningsdata

Typ	GZ 12.5A/F	Utförande
Art.nr.	1460650000	Finsäkring, snabb, 12,5 A, G-Si. 6,3 x 32
GTIN (EAN)	4050118266627	
Förp.	10 ST	
Typ	GZ 10.0A/F	Utförande
Art.nr.	1460640000	Finsäkring, snabb, 10 A, G-Si. 6,3 x 32
GTIN (EAN)	4050118266801	
Förp.	10 ST	
Typ	GZ 7.0A/F	Utförande
Art.nr.	1460630000	Finsäkring, snabb, 7 A, G-Si. 6,3 x 32
GTIN (EAN)	4050118266726	
Förp.	10 ST	
Typ	GZ 5.0A/F	Utförande
Art.nr.	1460620000	Finsäkring, snabb, 5 A, G-Si. 6,3 x 32
GTIN (EAN)	4050118266610	
Förp.	10 ST	
Typ	GZ 3.0A/F	Utförande
Art.nr.	1460610000	Finsäkring, snabb, 3 A, G-Si. 6,3 x 32
GTIN (EAN)	4050118266702	
Förp.	10 ST	
Typ	GZ 2.0A/F	Utförande
Art.nr.	1460600000	Finsäkring, snabb, 2 A, G-Si. 6,3 x 32
GTIN (EAN)	4050118266719	
Förp.	10 ST	
Typ	GZ 1.0A/F	Utförande
Art.nr.	1460590000	Finsäkring, snabb, 1 A, G-Si. 6,3 x 32
GTIN (EAN)	4050118266634	
Förp.	10 ST	
Typ	GZ 0.5A/F	Utförande
Art.nr.	1460580000	Finsäkring, snabb, 0,5 A, G-Si. 6,3 x 32
GTIN (EAN)	4050118266603	
Förp.	10 ST	

PTSI 4/LD 36V AC/DC

Weidmüller Interface GmbH & Co. KG
 Klingenbergstraße 26
 D-32758 Detmold
 Germany

Tillbehör

www.weidmueller.com

Verktyg

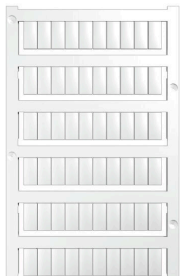


Avmantlingsverktyg för PVC-isolerade kablar

Allmänna beställningsdata

Typ	AM 16	Utförande
Art.nr.	9204190000	Verktyg, Avmantlingsverktyg
GTIN (EAN)	4032248608133	
Förp.	1 ST	
Typ	AM 25	Utförande
Art.nr.	9001540000	Verktyg, Avmantlingsverktyg
GTIN (EAN)	4008190138271	
Förp.	1 ST	

Neutral



WS-märkning är det perfekta valet för plintar i W-serien. Tack vare sin systemkompatibilitet kan WS-skyltar också användas i I-serien och Z-serien. De generösa märkytorna tillåter inte bara långa teckensträngar utan även flera rader text. WS-märkning är idealisk för långa, kundanpassade teckensträngar. Genom det beprövade MultiCard-formatet är det möjligt att utföra märkning med PrintJet CONNECT eller Plotter.

- Monteringsbar i remsor eller enskilt
 - Märkning i beprövat MultiCard-format
- För specialtryck: Skicka en fil till oss av vår märkningsprogramvara M-Print PRO eller M-Print PRO Online (utan installation) för dina märkningsspecifikationer.

Allmänna beställningsdata

Typ	WS 12/6 MC NE WS	Utförande
Art.nr.	1609900000	WS, Plintmärkning, 12 x 6 mm, Delning i mm (P): 6.00 Weidmueller,
GTIN (EAN)	4008190203467	Allen-Bradley, vit
Förp.	600 ST	

Tillbehör**Spår-Skruvmejsel**

Spårskruvmejsel med rundklinga, SD DIN 5265, ISO 2380/2, klingprofil enligt DIN 5264, ISO 2380/1, Spets krom top, SoftFinish-handtag

Allmänna beställningsdata

Typ	SDS 0.5X3.0X80	Utförande
Art.nr.	2749330000	Skruvmejsel, Klingbredd (B): 3 mm, Klinglängd: 80 mm, Klingtjocklek:
GTIN (EAN)	4050118895551	0.5 mm
Förp.	1 ST	