

**PTSI 4/LD 36V AC/DC****Weidmüller Interface GmbH & Co. KG**

Klingenbergstraße 26

D-32758 Detmold

Germany

www.weidmueller.com



Kraftfördelning med okapad ledning med ledningsdiametrar på 1,5 till 6 mm<sup>2</sup>.

Inmatning/T-förgrening via Push In-anslutning 0,5 till 10 mm<sup>2</sup> och/eller kontaktdonsanslutning 0,5 till 4 mm<sup>2</sup>.

Färgad märkning ger en tydlig ledningskonfiguration.

- Nät-del
- Kraftfördelning
- Kraftavgrening

**Allmänna beställningsdata**

|            |   |
|------------|---|
| Utförande  | Field Effekt® kontaktdon, Säkring, IP20, Polyamid, PUSH IN, Antal poler : 5 |
| Art.nr.    | <a href="#">1252210000</a>  |
| Typ        | PTSI 4/LD 36V AC/DC   |
| GTIN (EAN) | 4050118044331   |
| Förp.      | 1 items   |

## PTSI 4/LD 36V AC/DC

Weidmüller Interface GmbH &amp; Co. KG

Klingenbergstraße 26

D-32758 Detmold

Germany

www.weidmueller.com

## Tekniska data

## Godkännanden

Godkännanden



|                       |                              |
|-----------------------|------------------------------|
| ROHS                  | Uppfyllelse                  |
| UL File Number Search | <a href="#">UL-webbplats</a> |
| Certifikat nr (cURus) | E60693                       |

## Mått och vikter

|           |       |                 |             |
|-----------|-------|-----------------|-------------|
| Djup      | 55 mm | Byggdjup (tum)  | 2.1654 inch |
| Höjd      | 85 mm | Bygghöjd (tum)  | 3.3464 inch |
| Bredd     | 57 mm | Byggbredd (tum) | 2.2441 inch |
| Nettovikt | 92 g  |                 |             |

## Temperaturer

|                 |                |                 |                |
|-----------------|----------------|-----------------|----------------|
| Lagertemperatur | -40 °C...85 °C | Drifttemperatur | -40 °C...55 °C |
|-----------------|----------------|-----------------|----------------|

## Miljööverensstämmelse för produkt

|                                     |                                |
|-------------------------------------|--------------------------------|
| RoHS-kompatibilitetsstatus          | Kompatibel med undantag        |
| RoHS-undantag (om tillämpligt/känt) | 7cl                            |
| REACH SVHC                          | Nej mSvHC över 0,1 viktprocent |

## Allmänna uppgifter

|                                |                            |                        |                 |
|--------------------------------|----------------------------|------------------------|-----------------|
| Isoleringsmaterial             | Polyamid                   | Silikon                | Nej             |
| Färgkod                        | svart                      | Skyddsklass            | IP20            |
| Brännbarhetsklass enligt UL 94 | V-0                        | Monteringstyp          | instucken       |
| Funktion                       | Säkring                    | Koderbar               | Ja, kodad på PE |
| Mätuttag                       | 2 mm                       | Antal poler            | 5               |
| Antal anslutningar / pol       | 1                          | Ledaranslutningsteknik | PUSH IN         |
| Säkringsinsats                 | 6.3 x 32 mm (1/4 x 1 1/4") | Ledarutgångsriktning   | 90°             |
| Bortfallsindikering            | Röd LED                    |                        |                 |

## Anslutningskapacitet, PUSH IN-anslutning

|  |                      |   |                      |
|--|----------------------|---|----------------------|
| Anslutningsområde, max. PUSH IN-anslutning   | 4 mm <sup>2</sup>    | Anslutningsområde, min PUSH IN-anslutning   | 0.5 mm <sup>2</sup>  |
| Klingmått Push-In-anslutning   | 3,0 x 0,5 mm         | Avisoleringsl&auml;ngd, Push-In-anslutning  | 12 mm                |
| fintrådig, max. Push-In-anslutning   | 4.00 mm <sup>2</sup> | fintrådig, max. Push-In-anslutning  | 0.50 mm <sup>2</sup> |
| Ledardiameter, fintrådig, med &auml;ndhylsa 12mm med plastkragen DIN 46228/4, Push-In-anslutning, min. | 0.5 mm <sup>2</sup>  | Ledardiameter, fintrådig, Push-In-anslutning, max.  | 4 mm <sup>2</sup>    |
| Ledardiameter, Push-In-anslutning, entrådig, max.  | 4 mm <sup>2</sup>    | Ledardiameter, fintrådig, med &auml;ndhylsa 8 mm med plastkrage DIN 46228/1, PUSH IN-anslutning, max. | 4.00 mm <sup>2</sup> |
| Ledardiameter, fintrådig, Push-In-anslutning, min.   | 0.5 mm <sup>2</sup>  | Ledardiameter, fintrådig, med &auml;ndhylsa 12mm med plastkrage DIN 46228/1, PUSH IN-anslutning, max. | 4.00 mm <sup>2</sup> |

Tekniska data

|  |                      |  |                      |
|--|----------------------|--|----------------------|
| Ledardiameter, PUSH IN-anlutning, entrådig, min.   | 0.5 mm <sup>2</sup>  | Ledardiameter, fintrådig, med ändhylsa 8 mm med plastkrage DIN 46228/1, PUSH IN-anlutning, min.  | 0.50 mm <sup>2</sup> |
| Ledardiameter, fintrådig, med ändhylsa 12mm med plastkrage DIN 46228/4, PUSH IN-anlutning, max.  | 4 mm <sup>2</sup>    | Ledardiameter, fintrådig, med ändhylsa 8 mm med plastkrage DIN 46228/4, PUSH IN-anlutning, max.  | 4.00 mm <sup>2</sup> |
| Ledardiameter, fintrådig, med ändhylsa 8 mm med plastkragen DIN 46228/4, PUSH IN-anlutning, min. | 0.50 mm <sup>2</sup> | Ledardiameter, fintrådig, med ändhylsa 12mm med plastkragen DIN 46228/1, Push-In-anlutning, min. | 0.50 mm <sup>2</sup> |

spänncapacitet

|  |   |   |                     |
|--|---|---|---------------------|
| Anslutningsdata – kontaktdon               | Ledaranslutningsteknik                          | PUSH IN                                     |                     |
|  | Klingmått av arbetsverktyg                      | 3,0 x 0,5 mm                                |                     |
|  | Avisoleringslängd                               | 12.00 mm                                    |                     |
|  | Antal poler                                     | 5   |                     |
|  | Ledare anslutningsarea, massiv, max.            | 4 mm <sup>2</sup>                           |                     |
|  | Ledare anslutningsarea, massiv, min.            | 0.50 mm <sup>2</sup>                        |                     |
|  | Ledare anslutningsarea, flertrådig, max.        | 4.00 mm <sup>2</sup>                        |                     |
|  | Ledare anslutningsarea, flertrådig, min.        | 0.50 mm <sup>2</sup>                        |                     |
|  | Ledare anslutningsarea, extra flertrådig, max.  | 4.00 mm <sup>2</sup>                        |                     |
|  | Ledare anslutningsarea, extra flertrådig, min.  | 0.50 mm <sup>2</sup>                        |                     |
|  | Ledare anslutningsarea, mest flertrådig, max.   | 4.00 mm <sup>2</sup>                        |                     |
|  | Ledare anslutningsarea, mest flertrådig, min.   | 0.50 mm <sup>2</sup>                        |                     |
|  | Ledaren anslutningsarea med ledare med ändhylsa | Typ av ledare ändhylsa 12 mm med plastkrage |                     |
|  |   | Standard                                    | DIN 46228/1         |
|  |   | Area, min.                                  | 0.5 mm <sup>2</sup> |
|  |   | Area, max.                                  | 4 mm <sup>2</sup>   |
|  |   | Typ av ledare ändhylsa 12 mm med plastkrage |                     |
|  |   | Standard                                    | DIN 46228/4         |
|  |   | Area, min.                                  | 0.5 mm <sup>2</sup> |
|  |   | Area, max.                                  | 4 mm <sup>2</sup>   |
| Typ av ledare ändhylsa 8 mm med plastkrage |   |   |                     |
| Standard                                   |   | DIN 46228/1                                 |                     |
| Area, min.                                 |   | 0.5 mm <sup>2</sup>                         |                     |
| Area, max.                                 |   | 4 mm <sup>2</sup>                           |                     |
| Typ av ledare ändhylsa 8 mm med plastkrage |   |   |                     |
| Standard                                   | DIN 46228/4                                     |   |                     |
| Area, min.                                 | 0.5 mm <sup>2</sup>                             |   |                     |
| Area, max.                                 | 4 mm <sup>2</sup>                               |   |                     |
| Typ av ledare ändhylsa Dubbeländhylsor     |   |   |                     |
| Area, min.                                 | 0.5 mm <sup>2</sup>                             |   |                     |
| Area, max.                                 | 4 mm <sup>2</sup>                               |   |                     |

Märkdata enligt UL

Märkdata enligt UL för säkringens stickkontakt

Märkdata enligt IEC

|   |                  |                          |
|---|------------------|--------------------------|
| Märkdata enligt IEC för säkringens stickkontakt | Spänningstyp     | AC, DC                   |
|   | Standard         | IEC 61984, IEC 60947-7-3 |
|   | Rated voltage    | 36 V                     |
|   | Märkstötspänning | 6.00 kV                  |
|   | Märkström        | 12 A                     |

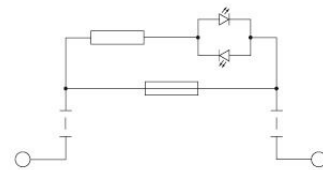
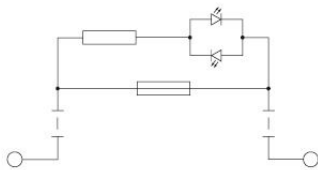
**PTSI 4/LD 36V AC/DC**

**Weidmüller Interface GmbH & Co. KG**  
Klingenbergstraße 26  
D-32758 Detmold  
Germany

[www.weidmueller.com](http://www.weidmueller.com)

**Tekniska data****Klassificeringar**

|             |             |             |             |
|-------------|-------------|-------------|-------------|
| ETIM 8.0    | EC002943    | ETIM 9.0    | EC002943    |
| ETIM 10.0   | EC002943    | ECLASS 14.0 | 27-44-02-92 |
| ECLASS 15.0 | 27-44-02-92 |             |             |



## PTSI 4/LD 36V AC/DC

Weidmüller Interface GmbH &amp; Co. KG

Klingenbergstraße 26

D-32758 Detmold

Germany

## Tillbehör

www.weidmueller.com

## Säkring



Som tillbehör för vår stora portfölj med produkter i säkring- och kopplingsplintar erbjuder vi också lämpliga säkringar. Portföljen omfattar säkringar för enhetskydd (minisäkring) från 5 x 20 mm till 10 x 38 mm, E 14 till E 18 säkringar samt fordonssäkring och automatiska brytare. Mätstickor för de säkringshållare avrundar hela portföljen.

## Allmänna beställningsdata

|            |                            |   |
|------------|----------------------------|---|
| Typ        | GZ 12.5A/F                 | Utförande                                 |
| Art.nr.    | <a href="#">1460650000</a> | Finsäkring, snabb, 12,5 A, G-Si. 6,3 x 32 |
| GTIN (EAN) | 4050118266627              |   |
| Förp.      | 10 ST                      |   |
| Typ        | GZ 10.0A/F                 | Utförande                                 |
| Art.nr.    | <a href="#">1460640000</a> | Finsäkring, snabb, 10 A, G-Si. 6,3 x 32   |
| GTIN (EAN) | 4050118266801              |   |
| Förp.      | 10 ST                      |   |
| Typ        | GZ 7.0A/F                  | Utförande                                 |
| Art.nr.    | <a href="#">1460630000</a> | Finsäkring, snabb, 7 A, G-Si. 6,3 x 32    |
| GTIN (EAN) | 4050118266726              |   |
| Förp.      | 10 ST                      |   |
| Typ        | GZ 5.0A/F                  | Utförande                                 |
| Art.nr.    | <a href="#">1460620000</a> | Finsäkring, snabb, 5 A, G-Si. 6,3 x 32    |
| GTIN (EAN) | 4050118266610              |   |
| Förp.      | 10 ST                      |   |
| Typ        | GZ 3.0A/F                  | Utförande                                 |
| Art.nr.    | <a href="#">1460610000</a> | Finsäkring, snabb, 3 A, G-Si. 6,3 x 32    |
| GTIN (EAN) | 4050118266702              |   |
| Förp.      | 10 ST                      |   |
| Typ        | GZ 2.0A/F                  | Utförande                                 |
| Art.nr.    | <a href="#">1460600000</a> | Finsäkring, snabb, 2 A, G-Si. 6,3 x 32    |
| GTIN (EAN) | 4050118266719              |   |
| Förp.      | 10 ST                      |   |
| Typ        | GZ 1.0A/F                  | Utförande                                 |
| Art.nr.    | <a href="#">1460590000</a> | Finsäkring, snabb, 1 A, G-Si. 6,3 x 32    |
| GTIN (EAN) | 4050118266634              |   |
| Förp.      | 10 ST                      |   |
| Typ        | GZ 0.5A/F                  | Utförande                                 |
| Art.nr.    | <a href="#">1460580000</a> | Finsäkring, snabb, 0,5 A, G-Si. 6,3 x 32  |
| GTIN (EAN) | 4050118266603              |   |
| Förp.      | 10 ST                      |   |

## PTSI 4/LD 36V AC/DC

Weidmüller Interface GmbH &amp; Co. KG

Klingenbergstraße 26

D-32758 Detmold

Germany

## Tillbehör

www.weidmueller.com

## Verktyg



Avmantlingsverktyg för PVC-isolerade kablar

## Allmänna beställningsdata

|            |                            |                             |
|------------|----------------------------|-----------------------------|
| Typ        | AM 16                      | Utförande                   |
| Art.nr.    | <a href="#">9204190000</a> | Verktyg, Avmantlingsverktyg |
| GTIN (EAN) | 4032248608133              |                             |
| Förp.      | 1 ST                       |                             |
| Typ        | AM 25                      | Utförande                   |
| Art.nr.    | <a href="#">9001540000</a> | Verktyg, Avmantlingsverktyg |
| GTIN (EAN) | 4008190138271              |                             |
| Förp.      | 1 ST                       |                             |

## Neutral



WS-märkning är det perfekta valet för plintar i W-serien. Tack vare sin systemkompatibilitet kan WS-skyltar också användas i I-serien och Z-serien. De generösa märkytorna tillåter inte bara långa teckensträngar utan även flera rader text.

WS-märkning är idealisk för långa, kundanpassade teckensträngar. Genom det beprövade MultiCard-formatet är det möjligt att utföra märkning med PrintJet CONNECT eller Plotter.

- Monteringsbar i remsor eller enskilt
  - Märkning i beprövat MultiCard-format
- För specialtryck: Skicka en fil till oss av vår märkningsprogramvara M-Print PRO eller M-Print PRO Online (utan installation) för dina märkningsspecifikationer.

## Allmänna beställningsdata

|            |                            |   |
|------------|----------------------------|---|
| Typ        | WS 12/6 MC NE WS           | Utförande   |
| Art.nr.    | <a href="#">1609900000</a> | WS, Plintmärkning, 12 x 6 mm, Delning i mm (P): 6.00 Weidmueller, |
| GTIN (EAN) | 4008190203467              | Allen-Bradley, vit  |
| Förp.      | 600 ST                     |   |

**Tillbehör****Spår-Skruvmejsel**

Spårskruvmejsel med rundklinga, SD DIN 5265, ISO 2380/2, klingprofil enligt DIN 5264, ISO 2380/1, Spets krom top, SoftFinish-handtag

**Allmänna beställningsdata**

|            |                            |  |
|------------|----------------------------|--|
| Typ        | SDS 0.5X3.0X80             | Utförande  |
| Art.nr.    | <a href="#">2749330000</a> | Skruvmejsel, Klingbredd (B): 3 mm, Klinglängd: 80 mm, Klingtjocklek: |
| GTIN (EAN) | 4050118895551              | 0.5 mm   |
| Förp.      | 1 ST                       |  |