

VWGK 4 BK BX

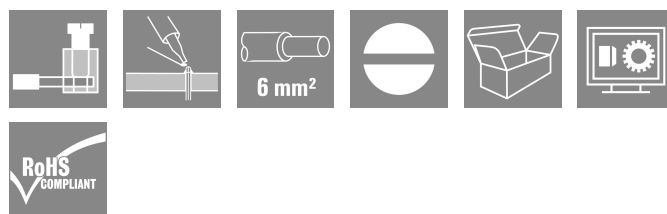
Weidmüller Interface GmbH & Co. KG

Klingenbergstraße 26

D-32758 Detmold

Germany

www.weidmueller.com



VP-varianterna hos genomföringsplintarna WGK med en isoleringskapsling och klämygelanslutning på den externa sidan och lödanslutning på den interna sidan, för användning i ingjutna enheter (t.ex. EMC-filter).

Allmänna beställningsdata

| | |
|-------------------|--|
| Utförande | OMNIMATE Power – serie WGK, Genomföringsplint, Märkarea: 4 mm ² , Wemid (PA), svart, Direktmontage, Genomföring |
| Art.nr. | 1250650000 |
| Typ | VWGK 4 BK BX |
| GTIN (EAN) | 4050118041774 |
| Förp. | 50 items |
| Produktparametrar | IEC: 500 V / 32 A / 0,5 - 6 mm ² UL: 300 V / 30 A / AWG 30 - AWG 10 |
| Förpackning | Box |

VWGK 4 BK BX

Weidmüller Interface GmbH & Co. KG

Klingenbergstraße 26

D-32758 Detmold

Germany

www.weidmueller.com

Tekniska data

Godkännanden

Godkännanden



| | |
|-----------------------|------------------------------|
| ROHS | Uppfyllelse |
| UL File Number Search | UL-webbplats |
| Certifikat nr (cURus) | E60693 |

Mått och vikter

| | | | |
|--------------------|-------------|----------------|-------------|
| Höjd | 20.5 mm | Bygghöjd (tum) | 0.8071 inch |
| Höjd lägstbyggande | 20.5 mm | Bredd | 10 mm |
| Byggbredd (tum) | 0.3937 inch | Längd | 10.6 mm |
| Bygglängd (tum) | 0.4173 inch | Nettovikt | 4.02 g |

Miljööverensstämmelse för produkt

| | |
|----------------------------|--------------------------------|
| RoHS-kompatibilitetsstatus | Kompatibel utan undantag |
| REACH SVHC | Nej mSvHC över 0,1 viktprocent |

Packaging

| | | | |
|-------------|----------|-----------|-----------|
| Förpackning | Box | VPE-längd | 112.00 mm |
| VPE-bredd | 87.00 mm | VPE-höjd | 51.00 mm |

Karakteristiska systemvärden

| | | | |
|-------------------------|----------------------------|------------------------------------|-----------------------|
| Produktfamilj | OMNIMATE Power – serie WGK | Ledaranslutningsteknik | Skruv / Lödanslutning |
| Ledarutgångsriktning | 180° | Antal poler | 1 |
| Polradstal | 1 | Uppgraderbar av kunden | Nej |
| Skruvmejselklinga | 0,6 x 3,5 | Åtdragningsmoment, min. | 0.6 Nm |
| Åtdragningsmoment, max. | 0.8 Nm | Klämskruv | M 3 |
| Avisoleringslängd | 8 mm | Beröringsskydd enligt DIN VDE 0470 | IP 20 |
| Skyddsklass | IP20 | Anslutningstyp 1 | Klämbygel |
| Anslutningstyp 2 | Lödanslutning | | |

Materialdata

| | | | |
|--------------------------------|------------|--------------------------------|-------------|
| Isoleringsmaterial | Wemid (PA) | Färgkod | svart |
| Färgtabell (jämförbar) | RAL 9011 | Moisture Level (MSL) | |
| Brännbarhetsklass enligt UL 94 | V-0 | Kontaktmaterial | Cu-legering |
| Kontaktyta | förtennad | Lagertemperatur, min. | -40 °C |
| Lagertemperatur, max. | 70 °C | Driftstemperatur, min. | -50 °C |
| Driftstemperatur, max | 120 °C | Temperaturområde Montage, min. | -25 °C |
| Temperaturområde Montage, max. | 120 °C | | |

Anslutningsbara ledare

| | |
|----------------------------|---------------------|
| Anslutningsområde, min. | 0.5 mm ² |
| Anslutningsområde, max. | 6 mm ² |
| Ledardiameter, AWG, min. | AWG 30 |
| Ledardiameter, AWG, max | AWG 10 |
| entrådig, min. H05(07) V-U | 0.5 mm ² |
| entrådig, max. H05(07) V-U | 6 mm ² |

VWGK 4 BK BX

Weidmüller Interface GmbH & Co. KG

Klingenbergstraße 26

D-32758 Detmold

Germany

www.weidmueller.com

Tekniska data

| | | | | | | | | | | | | | | | | | | | | | | | | | |
|---|---|--------------------------|-----|-----------|--|----------|---------------------|----------|-------------------|---------------|--|------------------------|------------------------|--------------------------|-----|-----------|--|----------|---------------------|----------|-------------------|---------------|--|------------------------|------------------------|
| Flertrådig, min. H07 V-R | 0.5 mm ² | | | | | | | | | | | | | | | | | | | | | | | | |
| flertrådig, max. H07V-R | 4 mm ² | | | | | | | | | | | | | | | | | | | | | | | | |
| fintrådig, min. H05(07) V-K | 0.5 mm ² | | | | | | | | | | | | | | | | | | | | | | | | |
| fintrådig, max. H05(07) V-K | 4 mm ² | | | | | | | | | | | | | | | | | | | | | | | | |
| med AEH med krage DIN 46 228/4, min. | 0.5 mm ² | | | | | | | | | | | | | | | | | | | | | | | | |
| med ändhylsa med krage DIN 46 228/4, max. | 4 mm ² | | | | | | | | | | | | | | | | | | | | | | | | |
| med ändhylsa, DIN 46228 pt 1, min. | 0.5 mm ² | | | | | | | | | | | | | | | | | | | | | | | | |
| med ändhylsa enligt DIN 46 228/1, max. | 4 mm ² | | | | | | | | | | | | | | | | | | | | | | | | |
| Anslutningsbar ledare | <table border="1"> <tr> <td>Ledarens anslutningsarea</td> <td>Typ</td> <td>fintrådig</td> </tr> <tr> <td></td> <td>nominell</td> <td>1.5 mm²</td> </tr> <tr> <td>kabelsko</td> <td>Avisoleringslängd</td> <td>nominell 7 mm</td> </tr> <tr> <td></td> <td>Rekommenderad ändhylsa</td> <td>H1.5/7</td> </tr> <tr> <td>Ledarens anslutningsarea</td> <td>Typ</td> <td>fintrådig</td> </tr> <tr> <td></td> <td>nominell</td> <td>2.5 mm²</td> </tr> <tr> <td>kabelsko</td> <td>Avisoleringslängd</td> <td>nominell 7 mm</td> </tr> <tr> <td></td> <td>Rekommenderad ändhylsa</td> <td>H2.5/7</td> </tr> </table> | Ledarens anslutningsarea | Typ | fintrådig | | nominell | 1.5 mm ² | kabelsko | Avisoleringslängd | nominell 7 mm | | Rekommenderad ändhylsa | H1.5/7 | Ledarens anslutningsarea | Typ | fintrådig | | nominell | 2.5 mm ² | kabelsko | Avisoleringslängd | nominell 7 mm | | Rekommenderad ändhylsa | H2.5/7 |
| Ledarens anslutningsarea | Typ | fintrådig | | | | | | | | | | | | | | | | | | | | | | | |
| | nominell | 1.5 mm ² | | | | | | | | | | | | | | | | | | | | | | | |
| kabelsko | Avisoleringslängd | nominell 7 mm | | | | | | | | | | | | | | | | | | | | | | | |
| | Rekommenderad ändhylsa | H1.5/7 | | | | | | | | | | | | | | | | | | | | | | | |
| Ledarens anslutningsarea | Typ | fintrådig | | | | | | | | | | | | | | | | | | | | | | | |
| | nominell | 2.5 mm ² | | | | | | | | | | | | | | | | | | | | | | | |
| kabelsko | Avisoleringslängd | nominell 7 mm | | | | | | | | | | | | | | | | | | | | | | | |
| | Rekommenderad ändhylsa | H2.5/7 | | | | | | | | | | | | | | | | | | | | | | | |
| Referenstext | Längd på hylsor ska väljas beroende på produkten och märkspänningen., Ytterdiametern på plastkragen ska inte vara större än rastret (P) | | | | | | | | | | | | | | | | | | | | | | | | |

Märkdata enligt CSA

| | | | |
|--------------------------------------|---|--------------------------------------|----------------|
| Institut (CSA) | CSA | Certifikat nr. (CSA) | 200039-1830694 |
| Märkspänning (användargrupp B / CSA) | 300 V | Märkspänning (användargrupp C / CSA) | 300 V |
| Märkspänning (användargrupp D / CSA) | 300 V | Märkström (användargrupp B / CSA) | 30 A |
| Märkström (användargrupp C / CSA) | 30 A | Märkström (användargrupp D / CSA) | 10 A |
| Ledardiameter AWG, min. | AWG 30 | Ledardiameter AWG, max. | AWG 10 |
| Hänvisning till godkännandevärden | Specifikationerna avser maxvärden. För detaljer – se typgodkännandeintyg. | | |

Märkdata enligt UL 1059

| | | | |
|--|---|--|--------|
| Institut (cURus) | CURUS | Certifikat nr (cURus) | E60693 |
| Märkspänning (användargrupp B / UL 1059) | 300 V | Märkspänning (användargrupp C / UL 1059) | 300 V |
| Märkspänning (användargrupp D / UL 1059) | 300 V | Märkström (användargrupp B / UL 1059) | 30 A |
| Märkström (användargrupp C / UL 1059) | 30 A | Märkström (användargrupp D / UL 1059) | 10 A |
| Ledardiameter AWG, min. | AWG 30 | Ledardiameter AWG, max. | AWG 10 |
| Hänvisning till godkännandevärden | Specifikationerna avser maxvärden. För detaljer – se typgodkännandeintyg. | | |

Märkdata enligt IEC

| | | | |
|--|-------------|--|-------|
| testad enligt standard | IEC 60664-1 | Märkström, min. antal poler (Tu=20°C) | 32 A |
| Märkström, max. antal poler (Tu=20°C) | 32 A | Märkspänning vid överspänningskat./ Nedsmutningsgrad III/3 | 500 V |
| Märkstötspänning vid överspänningsk./ Nedsmutningsgrad III/3 | 6 kV | | |

Tekniska data

Viktig hänvisningstext

Hänvisningstext

- Clearance and creepage distances to other components must be devised in accordance with the relevant application standard. This can be achieved in the device by full encapsulation or by the use of additional spacer plates.
- Rated data refer only to the component itself. Clearance and creepage distances to other components are to be designed in accordance with the relevant application standards.
- Colours: SW = black; GN/YL = green/yellow; GY = grey
- Additional variants on request
- WGK: Rated voltage plastic walls: 1 - 4 mm = 500 V; metal walls: 1 - 2.5 mm = 400 V; metal walls: 2.5 - 4 mm = 250 V
- WGKV: Rated voltage plastic walls: 1 - 4 mm = 400 V; metal walls: 1 - 2.5 mm = 400 V; metal walls: 2.5 - 4 mm = 250 V
- VWGK: Rated voltage plastic walls: 1 - 4 mm = 500 V; metal walls: 1 - 4 mm = 500 V
- Long term storage of the product with average temperature of 50 °C and maximum humidity 70%, 36 months

Klassificeringar

| | | | |
|-------------|-------------|-------------|-------------|
| ETIM 8.0 | EC001283 | ETIM 9.0 | EC001283 |
| ETIM 10.0 | EC001283 | ECLASS 14.0 | 27-14-11-34 |
| ECLASS 15.0 | 27-14-11-34 | | |

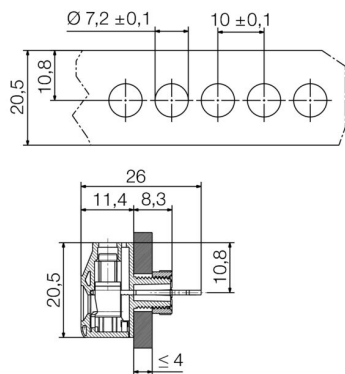
VWGK 4 BK BX

Weidmüller Interface GmbH & Co. KG
 Klingenbergstraße 26
 D-32758 Detmold
 Germany

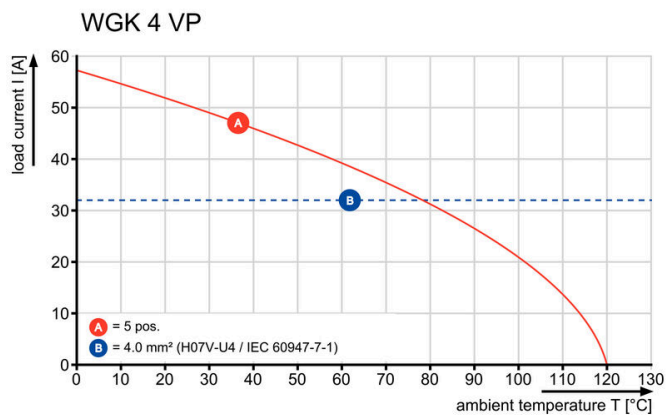
Ritningar

www.weidmueller.com

Dimensional drawing



Deratingkurva



VWGK-4_H07V-U4_LAB-14928_LABOR_2688_EN.eps

VWGK 4 BK BX

Weidmüller Interface GmbH & Co. KG
 Klingenbergstraße 26
 D-32758 Detmold
 Germany

www.weidmueller.com

Tillbehör

Tillbehör



Integrera, expandera och individualisera: den passande kompletteringen för varje användningsområde. Genomgående strukturerade systemtillbehör möjliggör en enkel anpassning av gränssnitten till de specifika kraven hos respektive applikation.

Allmänna beställningsdata

| | | |
|------------|----------------------------|---|
| Typ | DP VWGK 4 BK BX | Utförande |
| Art.nr. | 1251030000 | OMNIMATE Power – serie WGK, Genomföringsplint |
| GTIN (EAN) | 4050118042597 | |
| Förp. | 50 ST | |
| Typ | DP VWGK 4 GY BX | Utförande |
| Art.nr. | 1936430000 | OMNIMATE Power – serie WGK, Genomföringsplint |
| GTIN (EAN) | 4032248758982 | |
| Förp. | 50 ST | |

Spår-Skruvmejsel

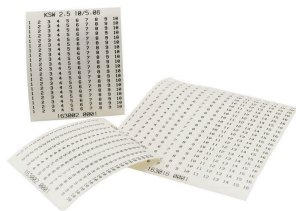


VDE-isolerad spårskruvmejsel, SDI DIN 7437, ISO 2380/2, klingprofil enligt DIN 5264, ISO 2380/1, SoftFinish-handtag

Allmänna beställningsdata

| | | |
|------------|----------------------------|--|
| Typ | SDIS 0.6X3.5X100 | Utförande |
| Art.nr. | 2749810000 | Skruvmejsel, Klingbredd (B): 3.5 mm, Klinglängd: 100 mm, |
| GTIN (EAN) | 4050118897012 | Klingtjocklek: 0.6 mm |
| Förp. | 1 ST | |

Kundanpassat tryck



KSW-märkremсор används för att märka flerpoliga PCB-kontaktdon. Användare kan göra individuella märkningar och välja rastermåtten fritt.

- Avtorkningstålig märkning
- Remsbredd 2,5 mm och 4 mm
- Klistra på – klart
- Optimal vidhäftning
- PVC-fri

Allmänna beställningsdata

| | | |
|------------|----------------------------|--|
| Typ | KSW 4 < 50MM SDR | Utförande |
| Art.nr. | 1629910000 | KSW, Plintmärkning, 4 x 50 mm, Delning i mm (P): 50.00 |
| GTIN (EAN) | 4008190202811 | Weidmueller, vit |
| Förp. | 1 ST | |