

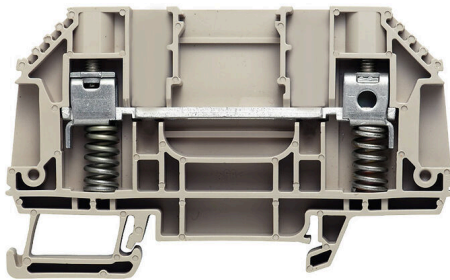
**WTD 6 SL O.STB****Weidmüller Interface GmbH & Co. KG**

Klingenbergstraße 26

D-32758 Detmold

Germany

www.weidmueller.com

**Produktillustration**

Ledningsdragnig för ström- och spänningstransformator  
Våra frånskiljningsplintar med fjäder- och skruvanslutnings- teknologi ger dig möjlighet att skapa alla viktiga omvandlarkretsar för mätning av ström, spänning och effekt på ett säkert och sofistikerat sätt.

**Allmänna beställningsdata**

|            |  |
|------------|--|
| Utförande  | Genomgångsplintblock, Skruvanslutning, mörkbeige, 6 mm <sup>2</sup> , 41 A, 630 V, Antal anslutningar: 2 |
| Art.nr.    | <a href="#">1238920000</a>   |
| Typ        | WTD 6 SL O.STB   |
| GTIN (EAN) | 4050118032192  |
| Förp.      | 50 items   |

## WTD 6 SL O.STB

Weidmüller Interface GmbH &amp; Co. KG

Klingenbergstraße 26

D-32758 Detmold

Germany

www.weidmueller.com

## Technical data

## Godkännanden

Godkännanden



ROHS Uppfyllelse

## Mått och vikter

|                             |             |                |             |
|-----------------------------|-------------|----------------|-------------|
| Djup                        | 50 mm       | Byggdjup (tum) | 1.9685 inch |
| Byggdjup inkl. montageskena | 50.5 mm     | Höjd           | 82.7 mm     |
| Bygghöjd (tum)              | 3.2559 inch | Bredd          | 7.9 mm      |
| Byggbredd (tum)             | 0.311 inch  | Nettovikt      | 19.68 g     |

## Temperaturer

|                                 |                |                                 |                |
|---------------------------------|----------------|---------------------------------|----------------|
| Lagertemperatur                 | -25 °C...55 °C | Omgivningstemperatur            | -50 °C...75 °C |
| Varaktig driftstemperatur, min. | -50 °C         | Varaktig driftstemperatur, max. | 120 °C         |

## Miljööverensstämmelse för produkt

|                            |                                |
|----------------------------|--------------------------------|
| RoHS-kompatibilitetsstatus | Kompatibel utan undantag       |
| REACH SVHC                 | Nej mSvHC över 0,1 viktprocent |

## Allmänt

|                         |               |                          |        |
|-------------------------|---------------|--------------------------|--------|
| Ledardiameter, AWG, max | AWG 10        | Ledardiameter, AWG, min. | AWG 20 |
| Normer                  | IEC 60947-7-1 | Montageskena obestyckad  | TS 35  |

## Klämbara ledare (Märkanslutning)

|  |                     |   |                     |
|--|---------------------|---|---------------------|
| Tolkdorn enligt 60 947-1                             | A5                  | Ledardiameter, AWG, max                             | AWG 10              |
| Anslutningsriktning                                  | på sidan            | Åtdragningsmoment, max.                             | 1.6 Nm              |
| Åtdragningsmoment, min.                              | 0.8 Nm              | Avisoleringslängd                                   | 16 mm               |
| Anslutningstyp                                       | Skruvanslutning     | Antal anslutningar                                  | 2                   |
| Anslutningsområde, max.                              | 6 mm <sup>2</sup>   | Anslutningsområde, min.                             | 0.5 mm <sup>2</sup> |
| Klämskruv  | M 3,5               | Klingmått   | 0,8 x 4,0 mm        |
| Ledardiameter, AWG, min.                             | AWG 20              | Ledararea, fintrådig med ändhylsa DIN 46228/4, max. | 6 mm <sup>2</sup>   |
| Ledararea, fintrådig med ändhylsor DIN 46228/4, min. | 0.5 mm <sup>2</sup> | Ledararea, fintrådig med ändhylsa DIN 46228/1, max. | 6 mm <sup>2</sup>   |
| Ledararea, fintrådig med ändhylsa DIN 46228/1, min.  | 0.5 mm <sup>2</sup> | Ledardiameter, fintrådig, max.                      | 6 mm <sup>2</sup>   |
| Ledararea, fintrådig, min.                           | 0.5 mm <sup>2</sup> | Anslutningsarea, flertrådig, max.                   | 6 mm <sup>2</sup>   |
| Anslutningsarea, flertrådig, min.                    | 0.5 mm <sup>2</sup> | Ledararea, entrådig, max.                           | 6 mm <sup>2</sup>   |
| Ledararea, entrådig, min.                            | 0.5 mm <sup>2</sup> | Anslutningsarea, fintrådig, min.                    | 0.5 mm <sup>2</sup> |

## Klämbara ledare (ytterligare anslutning)

Anslutningstyp, ytterligare anslutning Skruvanslutning

## Märkdata

|                 |                   |              |       |
|-----------------|-------------------|--------------|-------|
| Märkarea        | 6 mm <sup>2</sup> | Märkspänning | 630 V |
| Märkspänning DC | 630 V             | Märkström    | 41 A  |

## WTD 6 SL O.STB

Weidmüller Interface GmbH &amp; Co. KG

Klingenbergstraße 26

D-32758 Detmold

Germany

www.weidmueller.com

## Technical data

|   |         |                                    |               |
|---|---------|------------------------------------|---------------|
| Strömm med max. ledare                  | 57 A    | Normer                             | IEC 60947-7-1 |
| Genomgångsmotstånd enligt IEC 60947-7-x | 0.78 mΩ | Förlusteffekt enligt IEC 60947-7-x | 1.31 W        |
| Överspänningskategori                   | III     | Nedsmutningsgrad                   | 2             |

## Materialdata

|                                |       |         |           |
|--------------------------------|-------|---------|-----------|
| Grundläggande material         | Wemid | Färgkod | mörkbeige |
| Brännbarhetsklass enligt UL 94 | V-0   |         |           |

## Systemparametrar

|                              |   |                              |     |
|------------------------------|---|------------------------------|-----|
| Utförande                    | Skruvanslutning, med fjäderanslutning, med honkontakter, öppen på en sida | Ändplatta krävs              | Ja  |
| Antal potentialer            | 1   | Antal våningar               | 1   |
| Antal klämställan per våning | 2   | Antal potentialer per våning | 1   |
| Nivåer internt överkopplade  | Nej   | PE-anslutning                | Nej |
| Montageskena obestyckad      | TS 35   | N-Funktion                   | Nej |
| PE-Funktion                  | Nej   | PEN-Funktion                 | Nej |

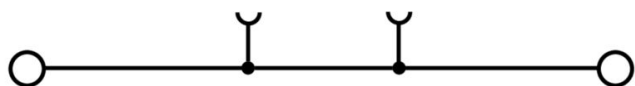
## Ytterligare tekniska data

|                            |       |                        |        |
|----------------------------|-------|------------------------|--------|
| Öppna sidor                | höger | Antal likadana plintar | 1      |
| explosionstestat utförande | Nej   | Monteringstyp          | ihakad |

## Klassificeringar

|             |             |             |             |
|-------------|-------------|-------------|-------------|
| ETIM 8.0    | EC000897    | ETIM 9.0    | EC000897    |
| ETIM 10.0   | EC000897    | ECLASS 14.0 | 27-25-01-01 |
| ECLASS 15.0 | 27-25-01-01 |             |             |

**Drawings**



## WTD 6 SL O.STB

**Weidmüller Interface GmbH & Co. KG**  
 Klingenbergstraße 26  
 D-32758 Detmold  
 Germany

## Accessories

www.weidmueller.com

## Överkopplingar



Fördelningen eller mångfaldigandet av en potential till angränsande kopplingsplintar genomförs via en överkoppling. Ytterligare insatser från kabeldragning kan lätt undvikas. Även om polerna bryts ut är kontaktens tillförlitlighet i kopplingsplintar fortfarande garanterad. Vår portfölj erbjuder pluggbara och skruvbara överkopplingsystem för modulär plintar.

## Allmänna beställningsdata

|            |                            |   |
|------------|----------------------------|---|
| Typ        | WQV 6/2                    | Utförande   |
| Art.nr.    | <a href="#">1052360000</a> | Överkoppling (plint), skruvad, gul, 57 A, Antal poler: 2, Delning i mm  |
| GTIN (EAN) | 4008190075866              | (P): 8.00, Isolerad: Ja, Bredd: 7.6 mm                                  |
| Förp.      | 50 ST                      |   |
| Typ        | WQV 6/3                    | Utförande   |
| Art.nr.    | <a href="#">1054760000</a> | Överkoppling (plint), skruvad, gul, 57 A, Antal poler: 3, Delning i mm  |
| GTIN (EAN) | 4008190174163              | (P): 8.00, Isolerad: Ja, Bredd: 7.6 mm                                  |
| Förp.      | 50 ST                      |   |
| Typ        | WQV 6/4                    | Utförande   |
| Art.nr.    | <a href="#">1054860000</a> | Överkoppling (plint), skruvad, gul, 57 A, Antal poler: 4, Delning i mm  |
| GTIN (EAN) | 4008190180799              | (P): 8.00, Isolerad: Ja, Bredd: 7.6 mm                                  |
| Förp.      | 50 ST                      |   |
| Typ        | WQV 6/10                   | Utförande   |
| Art.nr.    | <a href="#">1052260000</a> | Överkoppling (plint), skruvad, gul, 57 A, Antal poler: 10, Delning i mm |
| GTIN (EAN) | 4008190153977              | (P): 8.00, Isolerad: Ja, Bredd: 7.6 mm                                  |
| Förp.      | 20 ST                      |   |

## Testadapter och testuttag



Testadapter och provkontakt används för elektriska anslutningen mellan kopplingsplintar och testutrustning. På så sätt kan en elektrisk kontakt upprättas i kabelanslutet tillstånd och mätningarna kan göras enkelt.

## Allmänna beställningsdata

|            |                            |  |
|------------|----------------------------|--|
| Typ        | GWHUE M3 WTL6              | Utförande  |
| Art.nr.    | <a href="#">1255010000</a> | Distanshylsa (plint), skruvad, Bredd: 6 mm, Höjd: 6 mm, Djup: 13.3 |
| GTIN (EAN) | 4050118075892              | mm, Antal poler: 1, Koppar - zink                                  |
| Förp.      | 50 ST                      |  |

## WTD 6 SL O.STB

Weidmüller Interface GmbH &amp; Co. KG

Klingenbergstraße 26

D-32758 Detmold

Germany

www.weidmueller.com

## Accessories

## Ändplattor och skiljeplattor



Skiljeplattor och ändplattor är viktiga tillbehör för plintar. Skiljeplattor erbjuder optisk och elektrisk separation av olika potentialer och funktionsgrupper, vilket ökar säkerheten och säkerställer en tydlig struktur inuti kopplingskåpet. Ändplattor stänger plintraden på sidorna, skyddar mot kontakt med spänningsförande delar och säkerställer ett rent, stabilt avslut. Båda komponenter är exakt anpassade till de olika plintserierna från Weidmüller, vilket bidrar till en säker, överensstämmande och professionell ledningsdragning.

## Allmänna beställningsdata

|            |                            |  |
|------------|----------------------------|--|
| Typ        | WAP WTL6 SL                | Utförande  |
| Art.nr.    | <a href="#">9538110000</a> | Ändplatta för plintar, mörkbeige, Höjd: 82.2 mm, Bredd: 1.5 mm, V-0, |
| GTIN (EAN) | 4008190574994              | Wemid, rastbar: Nej  |
| Förp.      | 20 ST                      |  |

## Tillbehör



Ledningsdragning för ström- och spänningstransformator  
Våra frånskiljningsplintar med fjäder- och skruvanslutnings- teknologi ger dig möjlighet att skapa alla viktiga omvandlarkretsar för mätning av ström, spänning och effekt på ett säkert och sofistikerat sätt.

## Allmänna beställningsdata

|            |                            |  |
|------------|----------------------------|--|
| Typ        | WAP WTL6 SL 4-6            | Utförande  |
| Art.nr.    | <a href="#">1238880000</a> | Ändplatta för plintar, mörkbeige, Höjd: 82.2 mm, Bredd: 1.5 mm, V-0, |
| GTIN (EAN) | 4050118045680              | Wemid, rastbar: Nej  |
| Förp.      | 20 ST                      |  |

## Ändplattor och skiljeplattor



Skiljeplattor och ändplattor är viktiga tillbehör för plintar. Skiljeplattor erbjuder optisk och elektrisk separation av olika potentialer och funktionsgrupper, vilket ökar säkerheten och säkerställer en tydlig struktur inuti kopplingskåpet. Ändplattor stänger plintraden på sidorna, skyddar mot kontakt med spänningsförande delar och säkerställer ett rent, stabilt avslut. Båda komponenter är exakt anpassade till de olika plintserierna från Weidmüller, vilket bidrar till en säker, överensstämmande och professionell ledningsdragning.

## Allmänna beställningsdata

|            |                            |   |
|------------|----------------------------|---|
| Typ        | WTW EN                     | Utförande   |
| Art.nr.    | <a href="#">1058800000</a> | Sektionsplatta (plint), mörkbeige, Höjd: 86 mm, Bredd: 3 mm, V-0, |
| GTIN (EAN) | 4008190140175              | Wemid   |
| Förp.      | 20 ST                      |   |

## WTD 6 SL O.STB

Weidmüller Interface GmbH &amp; Co. KG

Klingenbergstraße 26

D-32758 Detmold

Germany

## Accessories

www.weidmueller.com

## Ändstöd

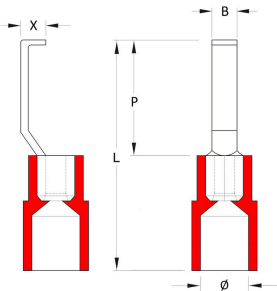


För att säkerställa en permanent fixering på montageskenan och förhindra sidoförskjutning har Weidmüller ändvinklar i programmet. Det finns utföranden med skruv och skruvlösa utföranden. På ändvinklarna finns märkningsmöjligheter, även för gruppmarkning och möjligheten att förvara teststickkontakter.

## Allmänna beställningsdata

|            |                            |   |
|------------|----------------------------|---|
| Typ        | WEW 35/2                   | Utförande   |
| Art.nr.    | <a href="#">1061200000</a> | Ändstöd, mörkbeige, TS 35, HB, Wemid, Bredd: 8 mm, 100 °C |
| GTIN (EAN) | 4008190030230              |   |
| Förp.      | 50 ST                      |   |

## Hook-kabelskor



Användningen av ändhylsor säkerställer en långsiktigt jämn kvalitet hos kundernas elektriska anslutningar. Montageförenkling ger ytterligare fördelar.

## Allmänna beställningsdata

|            |                            |   |
|------------|----------------------------|---|
| Typ        | HBT 1,5 - 4,6 RT           | Utförande   |
| Art.nr.    | <a href="#">1233340000</a> | Flatstiftsanslutningar, Isolerade kabelskarvhylsor, 1,5 mm <sup>2</sup> , 1,5 mm <sup>2</sup> - 4,6 mm <sup>2</sup> , röd |
| GTIN (EAN) | 4050118210972              |   |
| Förp.      | 100 ST                     |   |
| Typ        | HBT 2,5 - 4,6 BL           | Utförande   |
| Art.nr.    | <a href="#">1233330000</a> | Flatstiftsanslutningar, Isolerade kabelskarvhylsor, 2,5 mm <sup>2</sup> , 2,5 mm <sup>2</sup> - 4,6 mm <sup>2</sup> , blå |
| GTIN (EAN) | 4050118016901              |   |
| Förp.      | 100 ST                     |   |
| Typ        | HBT 6,0 - 4,6 GE           | Utförande   |
| Art.nr.    | <a href="#">1216230000</a> | Flatstiftsanslutningar, Isolerade kabelskarvhylsor, 4,6 mm <sup>2</sup> , 4,6 mm <sup>2</sup> - 6 mm <sup>2</sup> , gul   |
| GTIN (EAN) | 4050118000337              |   |
| Förp.      | 100 ST                     |   |

## WTD 6 SL O.STB

Weidmüller Interface GmbH &amp; Co. KG

Klingenbergstraße 26

D-32758 Detmold

Germany

## Accessories

www.weidmueller.com

## Neutral



WS-märkning är det perfekta valet för plintar i W-serien. Tack vare sin systemkompatibilitet kan WS-skyltar också användas i I-serien och Z-serien. De generösa märkytorna tillåter inte bara långa teckensträngar utan även flera rader text.

WS-märkning är idealisk för långa, kundanpassade teckensträngar. Genom det beprövade MultiCard-formatet är det möjligt att utföra märkning med PrintJet CONNECT eller Plotter.

- Monteringsbar i remsor eller enskilt
- Märkning i beprövat MultiCard-format För specialtryck: Skicka en fil till oss av vår märkningsprogramvara M-Print PRO eller M-Print PRO Online (utan installation) för dina märknings-specifikationer.

## Allmänna beställningsdata

|            |                            |  |
|------------|----------------------------|--|
| Typ        | WS 12/6.5 MC NE WS         | Utförande  |
| Art.nr.    | <a href="#">1609920000</a> | WS, Plintmärkning, 12 x 6.5 mm, Delning i mm (P): 6.50 |
| GTIN (EAN) | 4008190203511              | Weidmueller, Allen-Bradley, vit                        |
| Förp.      | 540 ST                     |  |

## Överkopplingar



Fördelningen eller mångfaldigandet av en potential till angränsande kopplingsplintar genomförs via en överkoppling. Ytterligare insatser från kabeldragning kan lätt undvikas. Även om polerna bryts ut är kontaktens tillförlitlighet i kopplingsplintar fortfarande garanterad. Vår portfölj erbjuder pluggbara och skruvbara överkopplingssystem för modulär plintar.

## Allmänna beställningsdata

|            |                            |   |
|------------|----------------------------|---|
| Typ        | WQV 10/2                   | Utförande   |
| Art.nr.    | <a href="#">1052560000</a> | Överkoppling (plint), skruvad, gul, 76 A, Antal poler: 2, Delning i mm (P): 9.90, Isolerad: Ja, Bredd: 7.55 mm  |
| GTIN (EAN) | 4008190154943              |   |
| Förp.      | 50 ST                      |   |
| Typ        | WQV 10/3                   | Utförande   |
| Art.nr.    | <a href="#">1054960000</a> | Överkoppling (plint), skruvad, gul, 63 A, Antal poler: 3, Delning i mm (P): 9.90, Isolerad: Ja, Bredd: 7.55 mm  |
| GTIN (EAN) | 4008190079079              |   |
| Förp.      | 50 ST                      |   |
| Typ        | WQV 10/4                   | Utförande   |
| Art.nr.    | <a href="#">1055060000</a> | Överkoppling (plint), skruvad, gul, 63 A, Antal poler: 4, Delning i mm (P): 9.90, Isolerad: Ja, Bredd: 7.55 mm  |
| GTIN (EAN) | 4008190188245              |   |
| Förp.      | 50 ST                      |   |
| Typ        | WQV 10/10                  | Utförande   |
| Art.nr.    | <a href="#">1052460000</a> | Överkoppling (plint), skruvad, gul, 63 A, Antal poler: 10, Delning i mm (P): 9.90, Isolerad: Ja, Bredd: 7.55 mm |
| GTIN (EAN) | 4008190152130              |   |
| Förp.      | 20 ST                      |   |

## WTD 6 SL O.STB

Weidmüller Interface GmbH &amp; Co. KG

Klingenbergstraße 26

D-32758 Detmold

Germany

www.weidmueller.com

## Accessories

## Märkningshållare

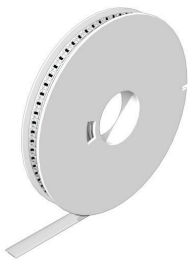


Märkningshållaren ger möjlighet till ytterligare montering av standardmärkningskanaler med en delning på 5 eller 5,1 mm. De vinklade hållarna kan köpas som tillval och kan monteras i alla standardmärkningskanaler i Klippon® modulära anslutningsplintar. Kopplingar för märkningstyper kan hittas bland respektive tillbehör för avsedda märkningshållare.

## Allmänna beställningsdata

|            |                            |                             |
|------------|----------------------------|-----------------------------|
| Typ        | BZT 1 WS 10/5              | Utförande                   |
| Art.nr.    | <a href="#">1805490000</a> | Tillbehör, Märkningshållare |
| GTIN (EAN) | 4032248270231              |                             |
| Förp.      | 100 ST                     |                             |
| Typ        | BZT 1 ZA WS 10/5           | Utförande                   |
| Art.nr.    | <a href="#">1805520000</a> | Tillbehör, Märkningshållare |
| GTIN (EAN) | 4032248270248              |                             |
| Förp.      | 100 ST                     |                             |

## WS 12/6.5



## WS/DEK

MultiMark plintmärknings använder ett innovativt kompositmaterial, tillverkat av två komponenter. Märkningens hårda sockel snäpper säkert in i kontaktdonet. Den elastiska ytbehandlingen ger enkel montering av märkningen. Detta särskilt stansade material gör att remsorna kan sträckas för att anpassas till de små variationer i mellanrum som tenderar att adderas, särskilt vid långa plintrader. En annan fördel: ytmaterialets utmärkta tryckbarhet säkerställer en hållbar och slitstark märkning. En upplösning på 300 dpi ger en tydlig, lätt läsbar skrift.

## Dina fördelar med MultiMark

- Kompatibel med Weidmüllers modulplintar
- Fast montage och hållbara utskrifter
- Kontinuerliga remsor sparar installationstid
- Enkelt montage tack vare ett innovativt kompositmaterial
- Stort märkningsfält för bästa möjliga läsbarhet
- Stor flexibilitet tack vare anpassning till valfri tillverkare

## Allmänna beställningsdata

|            |                            |  |
|------------|----------------------------|--|
| Typ        | WS 12/6.5 MM WS            | Utförande  |
| Art.nr.    | <a href="#">2619930000</a> | WS, Plintmärkning, 12 x 6.5 mm, Weidmueller, vit |
| GTIN (EAN) | 4050118626155              |  |
| Förp.      | 600 ST                     |  |