

## BCF 3.81/14/180FZE SN OR BX

Weidmüller Interface GmbH &amp; Co. KG

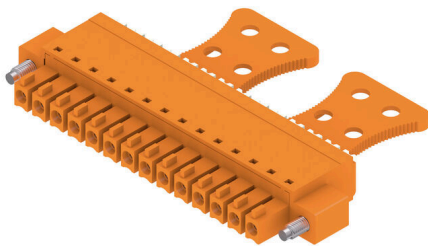
Klingenbergstraße 26

D-32758 Detmold

Germany

www.weidmueller.com

## Produktillustration



PUSH IN – Den innovativa anslutningsteknologin från Weidmüller förenklar och snabbar upp ledaranslutningen. Fördelar för användaren och användningen:

- Hög packningstäthet på grund av mycket låg komponenthöjd. Stick in de förberedda ledarna – klart
  - Hög packningstäthet med den kompakta tvåvåningsstiftlisten SCDN/SCDN-THR
  - Förenklad hantering till följd av integrerade tryckknappar för öppning av klämenheten
  - Intuitiv hantering genom entydig märkning av ledarinföring och manöverställe.
  - Verktygsfri låsning och frigivning vid användning av Weidmüllers patenterade lösgöringsarm (LR)
- Weidmüllers kontaktdon, raster 3,81 mm (0,15 tum), är kompatibla med layouten för vanliga kontaktdon, är koderbara och har plats för märkning.

## Allmänna beställningsdata

|                   |   |
|-------------------|---|
| Utförande         | Kretskortsstickanslutning, Hylsstickpropp, 3.81 mm, Antal poler: 14, 180°, PUSH IN med manöverknapp, Anslutningsområde, max. : 1.5 mm², Box |
| Art.nr.           | <a href="#">1236070000</a>  |
| Typ               | BCF 3.81/14/180FZE SN OR BX   |
| GTIN (EAN)        | 4050118021158   |
| Förp.             | 50 items  |
| Produktparametrar | IEC: 320 V / 17.5 A / 0.14 - 1.5 mm²<br>UL: 300 V / 10 A / AWG 26 - AWG 16  |
| Förpackning       | Box   |
| Leveransstatus    | Denna artikel kommer inte längre att finnas i framtiden.  |
| Sista orderdatum  | 2026-10-31T00:00:00+01:00   |

## BCF 3.81/14/180FZE SN OR BX

Weidmüller Interface GmbH & Co. KG  
Klingenbergstraße 26  
D-32758 Detmold  
Germany

www.weidmueller.com

## Tekniska data

## Godkännanden

Godkännanden



|                       |                              |
|-----------------------|------------------------------|
| ROHS                  | Uppfyllelse                  |
| UL File Number Search | <a href="#">UL-webbplats</a> |
| Certifikat nr (cURus) | E60693                       |

## Mått och vikter

|           |          |                 |             |
|-----------|----------|-----------------|-------------|
| Djup      | 34.6 mm  | Byggdjup (tum)  | 1.3622 inch |
| Höjd      | 9.3 mm   | Bygghöjd (tum)  | 0.3661 inch |
| Bredd     | 63.73 mm | Byggbredd (tum) | 2.5091 inch |
| Nettovikt | 11.9 g   |                 |             |

## Miljööverensstämmelse för produkt

|                            |                                |
|----------------------------|--------------------------------|
| RoHS-kompatibilitetsstatus | Kompatibel utan undantag       |
| REACH SVHC                 | Nej mSvHC över 0,1 viktprocent |

## Packaging

|             |           |           |           |
|-------------|-----------|-----------|-----------|
| Förpackning | Box       | VPE-längd | 165.00 mm |
| VPE-bredd   | 118.00 mm | VPE-höjd  | 46.00 mm  |

## Typprovningar

|   |             |                      |
|---|-------------|----------------------|
| Test: Felaktig inkoppling (ingen utbytbart) | Test        | visuell undersökning |
|   | Utvärdering | godkänd              |

## Systemvärden

|                                    |                                    |            |
|------------------------------------|------------------------------------|------------|
| Produktfamilj                      | OMNIMATE Signal – serie BC/SC 3.81 |            |
| Anslutningstyp                     | Fältanslutning                     |            |
| Ledaranslutningsteknik             | PUSH IN med manöverknapp           |            |
| Delning i mm (P)                   | 3.81 mm                            |            |
| Delning i tum (P)                  | 0.150 "                            |            |
| Ledarutgångsriktning               | 180°                               |            |
| Antal poler                        | 14                                 |            |
| L1 i mm                            | 49.53 mm                           |            |
| L1 i tum                           | 1.950 "                            |            |
| Antal rader                        | 1                                  |            |
| Polradstal                         | 1                                  |            |
| Märkarea                           | 1 mm <sup>2</sup>                  |            |
| Beröringsskydd enligt DIN VDE 57   | fingersäker                        |            |
| Beröringsskydd enligt DIN VDE 0470 | IP 20 ansluten/ IP 10 ej ansluten  |            |
| Skyddsklass                        | IP20                               |            |
| Genomgångsmotstånd (6)             | ≤5 mΩ                              |            |
| Koderbar                           | Ja                                 |            |
| Avisoleringslängd                  | 9 mm                               |            |
| Skruvmejselklinga                  | 0,4 x 2,5                          |            |
| Skruvmejselklinga Norm             | DIN 5264                           |            |
| Stickcykler                        | 25                                 |            |
| Max. instickskraft/pol             | 8 N                                |            |
| Max. dragkraft/pol                 | 7 N                                |            |
| Åtdragningsmoment                  | Momenttyp                          | Skruvfläns |

Skapandedatum 23.04.2026 05:56:12 MEZ

**BCF 3.81/14/180FZE SN OR BX**

**Weidmüller Interface GmbH & Co. KG**  
 Klingenbergstraße 26  
 D-32758 Detmold  
 Germany

www.weidmueller.com

**Tekniska data**

|                        |                   |      |         |
|------------------------|-------------------|------|---------|
| Användningsinformation | Åtdragningsmoment | min. | 0.15 Nm |
|                        |                   | max. | 0.2 Nm  |

**Materialdata**

|                                |             |                                  |                  |
|--------------------------------|-------------|----------------------------------|------------------|
| Isoleringsmaterial             | PA 66 GF 30 | Färgkod                          | orange           |
| Färg manöverelement            | vit         | Färgtabell (jämförbar)           | RAL 2000         |
| Isoleringsmaterialgrupp        | II          | CTI (Comparative Tracking Index) | ≥ 550            |
| Isolationsmotstånd             | ≥ 108 Ω     | Moisture Level (MSL)             |                  |
| Brännbarhetsklass enligt UL 94 | V-0         | Kontaktmaterial                  | Kopparlegering   |
| Kontakttyta                    | förtennad   | Skiktstruktur för stiftkontakten | 4...8 µm Sn matt |
| Lagertemperatur, min.          | -40 °C      | Lagertemperatur, max.            | 70 °C            |
| Driftstemperatur, min.         | -50 °C      | Driftstemperatur, max            | 120 °C           |
| Temperaturområde Montage, min. | -25 °C      | Temperaturområde Montage, max.   | 120 °C           |

**Anslutningsbara ledare**

|   |                        |
|---|------------------------|
| Anslutningsområde, min.                   | 0.14 mm <sup>2</sup>   |
| Anslutningsområde, max.                   | 1.5 mm <sup>2</sup>    |
| Ledardiameter, AWG, min.                  | AWG 26                 |
| Ledardiameter, AWG, max                   | AWG 16                 |
| entrådig, min. H05(07) V-U                | 0.14 mm <sup>2</sup>   |
| entrådig, max. H05(07) V-U                | 1.5 mm <sup>2</sup>    |
| fintrådig, min. H05(07) V-K               | 0.14 mm <sup>2</sup>   |
| fintrådig, max. H05(07) V-K               | 1.5 mm <sup>2</sup>    |
| med AEH med krage DIN 46 228/4, min.      | 0.25 mm <sup>2</sup>   |
| med ändhylsa med krage DIN 46 228/4, max. | 1 mm <sup>2</sup>      |
| med ändhylsa, DIN 46228 pt 1, min.        | 0.25 mm <sup>2</sup>   |
| med ändhylsa enligt DIN 46 228/1, max.    | 1.5 mm <sup>2</sup>    |
| Passtift enligt EN 60999 a x b; ø         | 2,4 mm x 1,5 mm; 1,9mm |

|                          |                          |                        |                            |
|--------------------------|--------------------------|------------------------|----------------------------|
| Anslutningsbar ledare    | Ledarens anslutningsarea | Typ                    | fintrådig                  |
|                          |                          | nominell               | 0.5 mm <sup>2</sup>        |
| kabelsko                 |                          | Avisoleringslängd      | nominell 12 mm             |
|                          |                          | Rekommenderad ändhylsa | <a href="#">H0.5/16 OR</a> |
|                          |                          | Avisoleringslängd      | nominell 10 mm             |
|                          |                          | Rekommenderad ändhylsa | <a href="#">H0.5/10</a>    |
| Ledarens anslutningsarea |                          | Typ                    | fintrådig                  |
|                          |                          | nominell               | 0.75 mm <sup>2</sup>       |
| kabelsko                 |                          | Avisoleringslängd      | nominell 12 mm             |
|                          |                          | Rekommenderad ändhylsa | <a href="#">H0.75/16 W</a> |
|                          |                          | Avisoleringslängd      | nominell 10 mm             |
|                          |                          | Rekommenderad ändhylsa | <a href="#">H0.75/10</a>   |
| Ledarens anslutningsarea |                          | Typ                    | fintrådig                  |
|                          |                          | nominell               | 1 mm <sup>2</sup>          |
| kabelsko                 |                          | Avisoleringslängd      | nominell 12 mm             |
|                          |                          | Rekommenderad ändhylsa | <a href="#">H1.0/16D R</a> |
|                          |                          | Avisoleringslängd      | nominell 10 mm             |
|                          |                          | Rekommenderad ändhylsa | <a href="#">H1.0/10</a>    |
| Ledarens anslutningsarea |                          | Typ                    | fintrådig                  |
|                          |                          | nominell               | 0.34 mm <sup>2</sup>       |

## BCF 3.81/14/180FZE SN OR BX

Weidmüller Interface GmbH &amp; Co. KG

Klingenbergstraße 26

D-32758 Detmold

Germany

www.weidmueller.com

## Tekniska data

|              |   |                        |                             |
|--------------|---|------------------------|-----------------------------|
|              | kabelsko  | Avisoleringslängd      | nominell 10 mm              |
|              |   | Rekommenderad ändhylsa | <a href="#">HO,34/12 TK</a> |
| Referenstext | Ytterdiametern på plastkragen ska inte vara större än rastret (P). Längd på hylsor ska väljas beroende på produkten och märkspänningen. |                        |                             |

## Märkdata enligt CSA

|                                      |        |                                      |        |
|--------------------------------------|--------|--------------------------------------|--------|
| Märkspänning (användargrupp B / CSA) | 300 V  | Märkspänning (användargrupp C / CSA) | 50 V   |
| Märkspänning (användargrupp D / CSA) | 300 V  | Märkström (användargrupp B / CSA)    | 10 A   |
| Märkström (användargrupp D / CSA)    | 10 A   | Ledardiameter AWG, min.              | AWG 26 |
| Ledardiameter AWG, max.              | AWG 16 |                                      |        |

## Märkdata enligt UL 1059

|  |   |  |        |
|--|---|--|--------|
| Institut (cURus)                         | CURUS   | Certifikat nr (cURus)                    | E60693 |
| Märkspänning (användargrupp B / UL 1059) | 300 V   | Märkspänning (användargrupp D / UL 1059) | 300 V  |
| Märkström (användargrupp B / UL 1059)    | 10 A  | Märkström (användargrupp D / UL 1059)    | 10 A   |
| Ledardiameter AWG, min.                  | AWG 26  | Ledardiameter AWG, max.                  | AWG 16 |
| Hänvisning till godkännandevärden        | Specifikationerna avser maxvärden. För detaljer – se typgodkännandeintyg. |  |        |

## Märkdata enligt IEC

|   |                        |   |                 |
|---|------------------------|---|-----------------|
| testad enligt standard                                      | IEC 60664-1, IEC 61984 | Märkström, min. antal poler (Tu=20°C)                     | 17.5 A          |
| Märkström, max. antal poler (Tu=20°C)                       | 17.5 A                 | Märkström, min. antal poler (Tu=40°C)                     | 17.5 A          |
| Märkström, max. antal poler (Tu=40°C)                       | 16.3 A                 | Märkspänning vid överspänningsk./Nedsmutningsgrad II/2    | 320 V           |
| Märkspänning vid överspänningsk./Nedsmutningsgrad III/2     | 160 V                  | Märkspänning vid överspänningskat./Nedsmutningsgrad III/3 | 160 V           |
| Märkspänning vid överspänningsk./Nedsmutningsgrad II/2      | 2.5 kV                 | Märkspänning vid överspänningsk./Nedsmutningsgrad III/2   | 2.5 kV          |
| Märkstötspänning vid överspänningsk./Nedsmutningsgrad III/3 | 2.5 kV                 | Korttidströmhållfasthet                                   | 3 x 1s mit 76 A |

## Viktig hänvisningstext

|                 |  |
|-----------------|--|
| IPC-konformitet | Konformitet: Produkterna utvecklas, tillverkas och levereras i enlighet med internationellt erkända standarder och normer, och uppfyller de egenskaper som garanteras i databladet resp. har designegenskaper i enlighet med IPC-A-610 "Klass 2". Övriga anspråk gällande produkterna kan bedömas på begäran.  |
| Hänvisningstext | <ul style="list-style-type: none"> <li>Rated data refer only to the component itself. Clearance and creepage distances to other components are to be designed in accordance with the relevant application standards.</li> <li>Rated current related to rated cross-section &amp; min. No. of poles.</li> <li>P on drawing = pitch</li> <li>Conductors suitable for connection: 1.5 mm<sup>2</sup> with wire-end ferrule with plastic collar, DIN 46 228/1, with a rated voltage of 125V/2.5 kV with III/3 or 250 V/2.5 kV with II/2</li> <li>Crimp shape A for wire-end ferrules with crimping tools PZ 1,5 (order no. 9005990000) or PZ 6/5 (order no. 9011460000) for larger wire cross-sections recommended.</li> <li>Wire end ferrule without plastic collar to DIN 46228/1</li> <li>Wire end ferrule with plastic collar to DIN 46228/4</li> <li>The test point can only be used as potential-pickup point.</li> <li>In accordance with IEC 61984, OMNIMATE-connectors are connectors without breaking capacity (COC). During designated use, connectors are not allowed to be engaged or disengaged when live or under load</li> <li>Long term storage of the product with average temperature of 50 °C and maximum humidity 70%, 36 months</li> </ul> |

**Tekniska data****Klassificeringar**

|             |             |             |             |
|-------------|-------------|-------------|-------------|
| ETIM 8.0    | EC002638    | ETIM 9.0    | EC002638    |
| ETIM 10.0   | EC002638    | ECLASS 14.0 | 27-46-02-02 |
| ECLASS 15.0 | 27-46-02-02 |             |             |

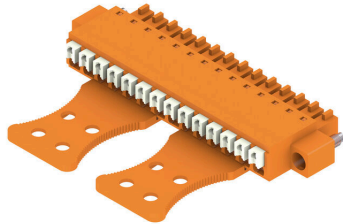
BCF 3.81/14/180FZE SN OR BX

Weidmüller Interface GmbH & Co. KG  
 Klingenbergstraße 26  
 D-32758 Detmold  
 Germany

www.weidmueller.com

Ritningar

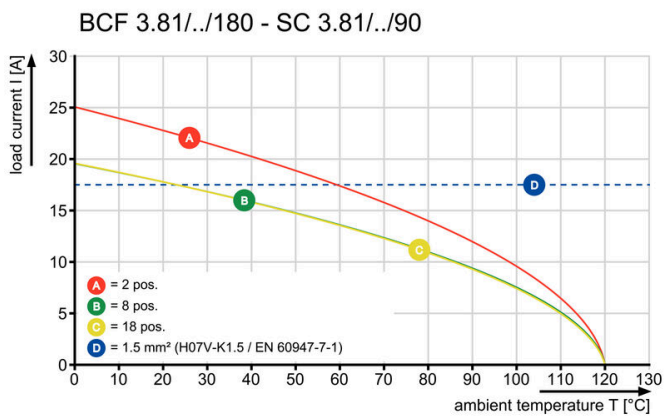
Produktillustration



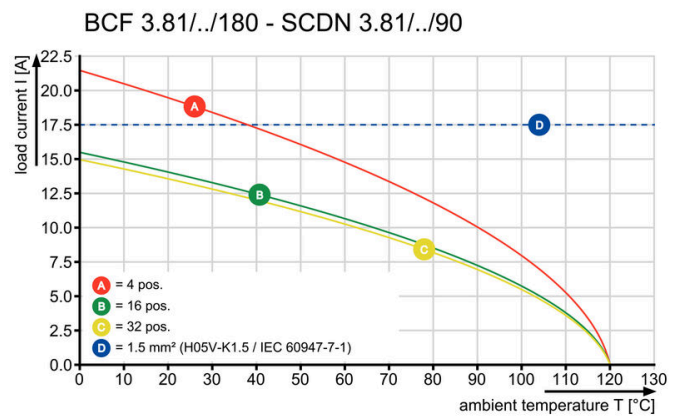
Dimensional drawing



Graph



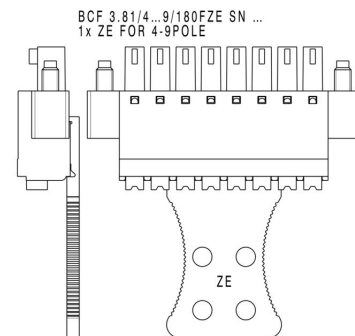
Graph



Graph



Exempel på användning



## BCF 3.81/14/180FZE SN OR BX

**Weidmüller Interface GmbH & Co. KG**  
Klingenbergstraße 26  
D-32758 Detmold  
Germany

# Ritningar

[www.weidmueller.com](http://www.weidmueller.com)

### Exempel på användning



### Produktfördel



Solid PUSH IN contactSafe and durable