

PM 5.00/08/90 3.5SN OR BX

Weidmüller Interface GmbH & Co. KG

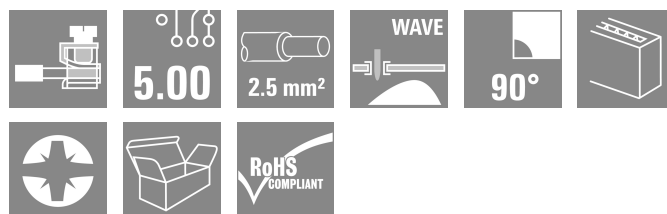
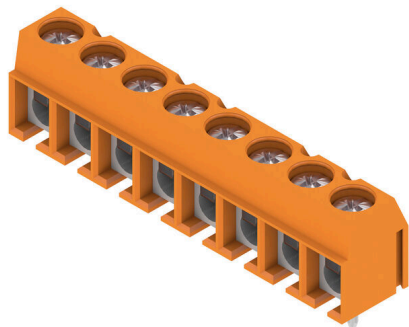
Klingenbergstraße 26

D-32758 Detmold

Germany

www.weidmueller.com

Produktillustration



Kretskortsplint med tryckbygelanslutning i raster 5,00 och 5,08 mm. Ledarutgångsriktning 90°. Lämplig för ledningsdiameter upp till 2,5 mm².

Allmänna beställningsdata

| | |
|-------------------|--|
| Utförande | Kretskortsplint, 5.00 mm, Antal poler: 8, 90°, Lödstiftlängd (l): 3.5 mm, förtennad, orange, Tryckbygelanslutning, Anslutningsområde, max. : 2.5 mm ² , Box |
| Art.nr. | 1234700000 |
| Typ | PM 5.00/08/90 3.5SN OR BX |
| GTIN (EAN) | 4050118019216 |
| Förp. | 100 items |
| Produktparametrar | IEC: 600 V / 24 A / 0.13 - 2.5 mm ² UL: 300 V / 15 A / AWG 26 - AWG 14 |
| Förpackning | Box |

Tekniska data

Godkännanden

Godkännanden



| | |
|-----------------------|------------------------------|
| ROHS | Uppfyllelse |
| UL File Number Search | UL-webbplats |
| Certifikat nr (cURus) | E60693 |

Mått och vikter

| | | | |
|--------------------|-------------|----------------|-------------|
| Djup | 8 mm | Byggdjup (tum) | 0.315 inch |
| Höjd | 13.5 mm | Bygghöjd (tum) | 0.5315 inch |
| Höjd lägstbyggande | 10 mm | Bredd | 40.6 mm |
| Byggbredd (tum) | 1.5984 inch | Nettovikt | 7.26 g |

Miljööverensstämmelse för produkt

| | |
|-------------------------------------|--------------------------------------|
| RoHS-kompatibilitetsstatus | Kompatibel med undantag |
| RoHS-undantag (om tillämpligt/känt) | 6c |
| REACH SVHC | Lead 7439-92-1 |
| SCIP | c2abd024-c370-41bc-90fc-5ba34b090103 |

Packaging

| | | | |
|-------------|-----------|-----------|-----------|
| Förpackning | Box | VPE-längd | 35.00 mm |
| VPE-bredd | 195.00 mm | VPE-höjd | 235.00 mm |

Typprovningar

| | | | |
|---|---------------|--|---------------------------------|
| Test: Hållfasthet för märkningar | Test | ursprungsmärkning, typmärkning, raster, typ av material, godkännande märkning UL, godkännande märkning CSA, hållbarhet | |
| | Utvärdering | tillgänglig | |
| Test: Klämbär area | Standard | DIN EN 60999-1 avsnitt 7 och 9.1 / 12.00, DIN EN 60947-1 avsnitt 8.2.4.5.1 / 12.02 | |
| | Typ av ledare | Typ av ledare och för ledararea | massiv 0,14 mm ² |
| | | Typ av ledare och för ledararea | flertrådig 0,14 mm ² |
| | | Typ av ledare och för ledararea | massiv 2,5 mm ² |
| | | Typ av ledare och för ledararea | flertrådig 2,5 mm ² |
| | | Typ av ledare och för ledararea | AWG 26/1 |
| | | Typ av ledare och för ledararea | AWG 26/19 |
| | | Typ av ledare och för ledararea | AWG 14/1 |
| Typ av ledare och för ledararea | AWG 14/19 | | |
| Utvärdering | godkänd | | |
| Test beträffande ledare som skadats och lossnat oavsiktligt | Standard | DIN EN 60999-1 avsnitt 9.4 / 12.00 | |
| | Krav | 0,2 kg | |
| | Typ av ledare | Typ av ledare och för ledararea | flertrådig 0,25 mm ² |

Tekniska data

| | | | |
|---------------|---------------|------------------------------------|---------------------------------|
| | | Typ av ledare och för ledararea | AWG 26/1 |
| | | Typ av ledare och för ledararea | AWG 26/19 |
| | Utvärdering | godkänd | |
| | Krav | 0,3 kg | |
| | Typ av ledare | Typ av ledare och för ledararea | massiv 0,5 mm ² |
| | Utvärdering | godkänd | |
| | Krav | 0,7 kg | |
| | Typ av ledare | Typ av ledare och för ledararea | massiv 2,5 mm ² |
| | | Typ av ledare och för ledararea | flertrådig 2,5 mm ² |
| | | Typ av ledare och för ledararea | AWG 14/1 |
| | | Typ av ledare och för ledararea | AWG 14/19 |
| Frånslagstest | Utvärdering | godkänd | |
| | Standard | DIN EN 60999-1 avsnitt 9.5 / 12.00 | |
| | Krav | ≥10 N | |
| | Typ av ledare | Typ av ledare och för ledararea | flertrådig 0,25 mm ² |
| | | Typ av ledare och för ledararea | AWG 26/1 |
| | | Typ av ledare och för ledararea | AWG 26/19 |
| | Utvärdering | godkänd | |
| | Krav | ≥20 N | |
| | Typ av ledare | Typ av ledare och för ledararea | H05V-K0.5 |
| | Utvärdering | godkänd | |
| | Krav | ≥50 N | |
| | Typ av ledare | Typ av ledare och för ledararea | H07V-U2.5 |
| | | Typ av ledare och för ledararea | H07V-K2.5 |
| | | Typ av ledare och för ledararea | AWG 14/1 |
| | | Typ av ledare och för ledararea | AWG 14/19 |
| | Utvärdering | godkänd | |

Karakteristiska systemvärden

| Produktfamilj | OMNIMATE Signal – serie PM | Ledaranslutningsteknik | Tryckbygelanslutning |
|---------------------------------------|----------------------------|------------------------------|----------------------|
| Montering på kretskortet | THT lödanslutning | Ledarutgångsriktning | 90° |
| Delning i mm (P) | 5.00 mm | Delning i tum (P) | 0.197 " |
| Antal poler | 8 | Polradstal | 1 |
| Uppgraderbar av kunden | Ja | Antal rader | 1 |
| maximalt radmonterbara poler per rad | 24 | Lödstiftlängd (l) | 3.5 mm |
| Dimensioner för lödstift | d = 1,0 mm | Diameter bestyckningshål (D) | 1.3 mm |
| Tolerans diameter bestyckningshål (D) | + 0,1 mm | Antal lödstift per pol | 1 |
| Skruvmejselklinga | 0,6 x 3,5 | Skruvmejselklinga Norm | DIN 5264 |
| Åtdragningsmoment, min. | 0.4 Nm | Åtdragningsmoment, max. | 0.5 Nm |
| Klämskruv | M 2,5 | Avisoleringslängd | 6 mm |
| L1 i mm | 35.00 mm | L1 i tum | 1.378 " |

PM 5.00/08/90 3.5SN OR BX

Weidmüller Interface GmbH & Co. KG
Klingenbergstraße 26
D-32758 Detmold
Germany

www.weidmueller.com

Tekniska data

| | | | |
|------------------------------------|--|----------------------------------|-------------|
| Beröringsskydd enligt DIN VDE 0470 | IP 20, över kretskortet; med ledare ansluten | Beröringsskydd enligt DIN VDE 57 | fingersäker |
| Skyddsklass | IP20 | | |

Materialdata

| | | | |
|----------------------------------|------------|-----------------------------------|------------------------------------|
| Isoleringsmaterial | Wemid (PA) | Färgkod | orange |
| Färgtabell (jämförbar) | RAL 2000 | Isoleringsmaterialgrupp | I |
| CTI (Comparative Tracking Index) | ≥ 600 | Moisture Level (MSL) | |
| Brännbarhetsklass enligt UL 94 | V-0 | Kontaktmaterial | Cu-legering |
| Kontakttyta | förtennad | Ytbehandling | 1-3 µm Ni, 4-6 µm SN |
| Typ av förtinning | matt | Skiktstruktur för lödanslutningen | 1.5...3.5 µm Ni / 4...6 µm Sn matt |
| Lagertemperatur, min. | -40 °C | Lagertemperatur, max. | 70 °C |
| Driftstemperatur, min. | -50 °C | Driftstemperatur, max. | 120 °C |
| Temperaturområde Montage, min. | -25 °C | Temperaturområde Montage, max. | 120 °C |

Anslutningsbara ledare

| | |
|---|----------------------|
| Anslutningsområde, min. | 0.13 mm ² |
| Anslutningsområde, max. | 2.5 mm ² |
| Ledardiameter, AWG, min. | AWG 26 |
| Ledardiameter, AWG, max. | AWG 14 |
| entrådig, min. H05(07) V-U | 0.13 mm ² |
| entrådig, max. H05(07) V-U | 2.5 mm ² |
| fintrådig, min. H05(07) V-K | 0.13 mm ² |
| fintrådig, max. H05(07) V-K | 2.5 mm ² |
| med AEH med krage DIN 46 228/4, min. | 0.25 mm ² |
| med ändhylsa med krage DIN 46 228/4, max. | 1.5 mm ² |
| med ändhylsa, DIN 46228 pt 1, min. | 0.25 mm ² |
| med ändhylsa enligt DIN 46 228/1, max. | 1.5 mm ² |

| | | | | |
|--------------------------|--------------------------|----------------------------|----------------------------|------|
| Anslutningsbar ledare | Ledarens anslutningsarea | Typ | fintrådig | |
| | | nominell | 0.5 mm ² | |
| | kabelsko | Avisoleringslängd | nominell | 8 mm |
| | | Rekommenderad ändhylsa | H0.5/12 OR | |
| | | Avisoleringslängd | nominell | 6 mm |
| | | Rekommenderad ändhylsa | H0.5/6 | |
| | Ledarens anslutningsarea | Typ | fintrådig | |
| | | nominell | 0.75 mm ² | |
| | kabelsko | Avisoleringslängd | nominell | 8 mm |
| | | Rekommenderad ändhylsa | H0.75/12 W | |
| | | Avisoleringslängd | nominell | 6 mm |
| | | Rekommenderad ändhylsa | H0.75/6 | |
| Ledarens anslutningsarea | Typ | fintrådig | | |
| | nominell | 1 mm ² | | |
| kabelsko | Avisoleringslängd | nominell | 8 mm | |
| | Rekommenderad ändhylsa | H1.0/12 GE | | |
| | Avisoleringslängd | nominell | 6 mm | |
| | Rekommenderad ändhylsa | H1.0/6 | | |
| Ledarens anslutningsarea | Typ | fintrådig | | |
| | nominell | 0.25 mm ² | | |

Tekniska data

| | | |
|--------------------------|------------------------|------------------------------|
| kabelsko | Avisoleringslängd | nominell 8 mm |
| | Rekommenderad ändhylsa | HO,25/10 HBL |
| Ledarens anslutningsarea | Avisoleringslängd | nominell 5 mm |
| | Rekommenderad ändhylsa | HO,25/5 |
| kabelsko | Typ | fintrådig |
| | nominell | 0.34 mm ² |
| kabelsko | Avisoleringslängd | nominell 8 mm |
| | Rekommenderad ändhylsa | HO,34/10 TK |

Referenstext Längd på hylsor ska väljas beroende på produkten och märkspänningen., Ytterdiametern på plastkragen ska inte vara större än rastret (P)

Märkdata enligt CSA

| | | | |
|--------------------------------------|---|--------------------------------------|----------------|
| Institut (CSA) | CSA | Certifikat nr. (CSA) | 200039-1815154 |
| Märkspänning (användargrupp B / CSA) | 300 V | Märkspänning (användargrupp D / CSA) | 300 V |
| Märkström (användargrupp B / CSA) | 15 A | Märkström (användargrupp D / CSA) | 10 A |
| Ledardiameter AWG, min. | AWG 26 | Ledardiameter AWG, max. | AWG 14 |
| Hänvisning till godkännandevärden | Specifikationerna avser maxvärden. För detaljer – se typgodkännandeintyg. | | |

Märkdata enligt UL 1059

| | | | |
|--|---|--|--------|
| Institut (cURus) | CURUS | Certifikat nr (cURus) | E60693 |
| Märkspänning (användargrupp B / UL 1059) | 300 V | Märkspänning (användargrupp D / UL 1059) | 300 V |
| Märkström (användargrupp B / UL 1059) | 15 A | Märkström (användargrupp D / UL 1059) | 10 A |
| Ledardiameter AWG, min. | AWG 26 | Ledardiameter AWG, max. | AWG 14 |
| Hänvisning till godkännandevärden | Specifikationerna avser maxvärden. För detaljer – se typgodkännandeintyg. | | |

Märkdata enligt IEC

| | | | |
|--|------------------------|--|------------------|
| testad enligt standard | IEC 60664-1, IEC 61984 | Märkström, min. antal poler (Tu=20°C) | 24 A |
| Märkström, max. antal poler (Tu=20°C) | 24 A | Märkström, min. antal poler (Tu=40°C) | 24 A |
| Märkström, max. antal poler (Tu=40°C) | 24 A | Märkspänning vid överspänningsk./ Nedsmutningsgrad II/2 | 600 V |
| Märkspänning vid överspänningsk./ Nedsmutningsgrad III/2 | 250 V | Märkspänning vid överspänningskat./ Nedsmutningsgrad III/3 | 250 V |
| Märkspänning vid överspänningsk./ Nedsmutningsgrad II/2 | 4 kV | Märkspänning vid överspänningsk./ Nedsmutningsgrad III/2 | 4 kV |
| Märkstötspänning vid överspänningsk./ Nedsmutningsgrad III/3 | 4 kV | Korttidströmhållfasthet | 3 x 1s mit 120 A |

Viktig hänvisningstext

| | |
|-----------------|---|
| IPC-konformitet | Konformitet: Produkterna utvecklas, tillverkas och levereras i enlighet med internationellt erkända standarder och normer, och uppfyller de egenskaper som garanteras i databladet resp. har designegenskaper i enlighet med IPC-A-610 "Klass 2". Övriga anspråk gällande produkterna kan bedömas på begäran. |
| Hänvisningstext | <ul style="list-style-type: none"> • Rated current related to rated cross-section & min. No. of poles. • Wire end ferrule without plastic collar to DIN 46228/1 • Wire end ferrule with plastic collar to DIN 46228/4 • The data given under CSA relates to a cUL approval - E60693 • P on drawing = pitch |

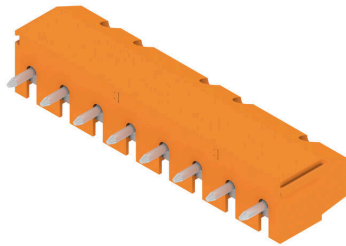
Tekniska data

- Rated data refer only to the component itself. Clearance and creepage distances to other components are to be designed in accordance with the relevant application standards.
- Long term storage of the product with average temperature of 50 °C and maximum humidity 70%, 36 months

Klassificeringar

| | | | |
|-------------|-------------|-------------|-------------|
| ETIM 8.0 | EC002643 | ETIM 9.0 | EC002643 |
| ETIM 10.0 | EC002643 | ECLASS 14.0 | 27-46-01-01 |
| ECLASS 15.0 | 27-46-01-01 | | |

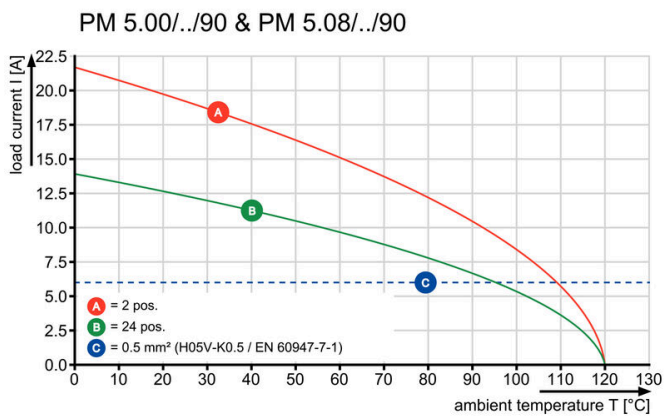
Produktillustration



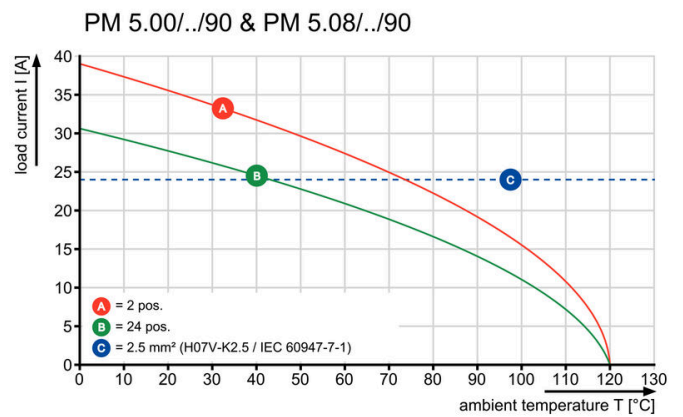
Dimensional drawing



Graph



Graph



Tillbehör

Spår-Skruvmejsel



VDE-isolerad spårskruvmejsel, SDI DIN 7437, ISO 2380/2, klingprofil enligt DIN 5264, ISO 2380/1, SoftFinish-handtag

Allmänna beställningsdata

| | | |
|------------|----------------------------|--------------------------|
| Typ | SDIS 0.6X3.5X100 | Utförande |
| Art.nr. | 9008390000 | Skruvmejsel, Skruvmejsel |
| GTIN (EAN) | 4032248056354 | |
| Förp. | 1 ST | |
| Typ | SDS 0.6X3.5X100 | Utförande |
| Art.nr. | 9008330000 | Skruvmejsel, Skruvmejsel |
| GTIN (EAN) | 4032248056286 | |
| Förp. | 1 ST | |

Krysspårskruvmejsel, typ Phillips



Kryssmejsel, Typ Phillips, SDK PH DIN 5262, ISO 8764/2-PH, klingprofil enligt ISO 8764-PH, Spets krom top, SoftFinish-handtag

Allmänna beställningsdata

| | | |
|------------|----------------------------|--|
| Typ | SDK PHO X 60 | Utförande |
| Art.nr. | 2749400000 | Skruvmejsel, Klingbredd (B): 3 mm, 60 mm, Klingtjocklek: 0 |
| GTIN (EAN) | 4050118895629 | |
| Förp. | 1 ST | |