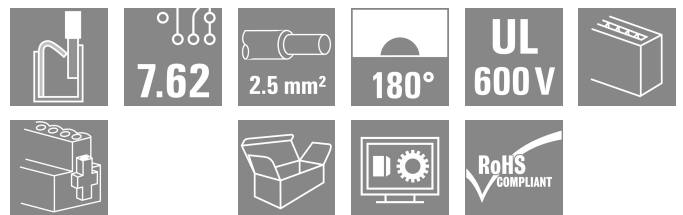


BLF 7.62HP/09/180F SN BK BX

Weidmüller Interface GmbH & Co. KG
 Klingenbergstraße 26
 D-32758 Detmold
 Germany

www.weidmueller.com

Produktillustration



180° honkontakt med PUSH IN-anlutningsteknologi för fältkablar 6 mm², med delning 7,62.
 Uppfyller kraven enligt UL 1059 600 V klass C och IEC 61800-5-1
 Varianter: utan fläns, med ytterfläns, med lösgöringsbygel.

Allmänna beställningsdata

| | |
|-------------------|---|
| Utförande | Kretskortsstickanslutning, Hylsstickpropp, 7.62 mm, Antal poler: 9, 180°, PUSH IN med manöverknapp, Anslutningsområde, max. : 2.5 mm ² , Box |
| Art.nr. | 1227530000 |
| Typ | BLF 7.62HP/09/180F SN BK BX |
| GTIN (EAN) | 4050118011661 |
| Förp. | 18 items |
| Produktparametrar | IEC: 1000 V / 29 A / 0.5 - 2.5 mm ² UL: 600 V / 20 A / AWG 20 - AWG 12 |
| Förpackning | Box |
| Leveransstatus | Denna artikel kommer inte längre att finnas i framtiden. |
| Sista orderdatum | 2026-03-05T00:00:00+01:00 |
| Skapandedatum | 03.05.2026 04:01:46 MEZ |

BLF 7.62HP/09/180F SN BK BX

Weidmüller Interface GmbH & Co. KG
 Klingenbergstraße 26
 D-32758 Detmold
 Germany

www.weidmueller.com

Tekniska data

Godkännanden

Godkännanden



| | |
|-----------------------|------------------------------|
| ROHS | Uppfyllelse |
| UL File Number Search | UL-webbplats |
| Certifikat nr (cURus) | E60693 |

Mått och vikter

| | | | |
|-----------|----------|-----------------|-------------|
| Djup | 28.1 mm | Byggdjup (tum) | 1.1063 inch |
| Höjd | 15.1 mm | Bygghöjd (tum) | 0.5945 inch |
| Bredd | 77.56 mm | Byggbredd (tum) | 3.0535 inch |
| Nettovikt | 23.12 g | | |

Miljööverensstämmelse för produkt

| | | | |
|-----------------------------|--------------------------------|------------------|--|
| RoHS-kompatibilitetsstatus | Kompatibel utan undantag | | |
| REACH SVHC | Nej mSvHC över 0,1 viktprocent | | |
| Produktens koldioxidavtryck | Vagga till grind | 1,409 kg CO2 eq. | |

Packaging

| | | | |
|-------------|-----------|-----------|-----------|
| Förpackning | Box | VPE-längd | 351.00 mm |
| VPE-bredd | 136.00 mm | VPE-höjd | 38.00 mm |

Typprovningar

| | | | |
|---|---------------|--|--------------------------------|
| Test: Hållfasthet för märkningar | Standard | DIN EN 61984 avsnitt 7.3.2 / 09.02 med mönster från DIN EN 60068-2-70 / 07.96 | |
| | Test | ursprungsmärkning, typmärkning, raster, typ av material, datum och tid | |
| | Utvärdering | tillgänglig | |
| | Test | hållbarhet | |
| Test: Felaktig inkoppling (ingen utbytbarhet) | Standard | DIN EN 61984 avsnitt 6.3 och 6.9.1 / 09.02, DIN EN 60512-13-5 / 11.08 | |
| | Test | 180° vridning med kodningselement | |
| | Utvärdering | godkänd | |
| | Test | 180° vridning utan kodningselement | |
| Test: Klämbare area | Standard | DIN EN 60999-1 avsnitt 7 och 9.1 / 12.00, DIN EN 60947-1 avsnitt 8.2.4.5.1 / 04.08 | |
| | Typ av ledare | Typ av ledare och för ledararea | massiv 0,5 mm ² |
| | | Typ av ledare och för ledararea | flertrådig 0,5 mm ² |
| | | Typ av ledare och för ledararea | massiv 2,5 mm ² |
| | | Typ av ledare och för ledararea | flertrådig 2,5 mm ² |
| | | Typ av ledare och för ledararea | AWG 20/1 |
| | | Typ av ledare och för ledararea | AWG 20/19 |
| | | Typ av ledare och för ledararea | AWG 14/1 |

BLF 7.62HP/09/180F SN BK BX

Weidmüller Interface GmbH & Co. KG
 Klingenbergstraße 26
 D-32758 Detmold
 Germany

Tekniska data

www.weidmueller.com

| | | | |
|---|---------------------------------|------------------------------------|-----------|
| | | Typ av ledare och för ledararea | AWG 12/19 |
| Test beträffande ledare som skadats och lossnat oavsiktligt | Utvärdering | godkänd | |
| | Standard | DIN EN 60999-1 avsnitt 9.4 / 12.00 | |
| | Krav | 0,3 kg | |
| | Typ av ledare | Typ av ledare och för ledararea | H05V-U0.5 |
| | | Typ av ledare och för ledararea | H05V-K0.5 |
| | | Typ av ledare och för ledararea | AWG 20/1 |
| | | Typ av ledare och för ledararea | AWG 20/19 |
| | Utvärdering | godkänd | |
| | Krav | 0,7 kg | |
| | Typ av ledare | Typ av ledare och för ledararea | H07V-U2.5 |
| | | Typ av ledare och för ledararea | H07V-K2.5 |
| | | Typ av ledare och för ledararea | AWG 14/1 |
| Utvärdering | godkänd | | |
| Krav | 0,9 kg | | |
| Typ av ledare | Typ av ledare och för ledararea | AWG 12/19 | |
| Frånslagstest | Utvärdering | godkänd | |
| | Standard | DIN EN 60999-1 avsnitt 9.5 / 12.00 | |
| | Krav | ≥20 N | |
| | Typ av ledare | Typ av ledare och för ledararea | H05V-U0.5 |
| | | Typ av ledare och för ledararea | H05V-K0.5 |
| | | Typ av ledare och för ledararea | AWG 20/1 |
| | | Typ av ledare och för ledararea | AWG 20/19 |
| | Utvärdering | godkänd | |
| | Krav | ≥50 N | |
| | Typ av ledare | Typ av ledare och för ledararea | H07V-U2.5 |
| | | Typ av ledare och för ledararea | H07V-K2.5 |
| | | Typ av ledare och för ledararea | AWG 14/1 |
| Utvärdering | godkänd | | |
| Krav | ≥60 N | | |
| Typ av ledare | Typ av ledare och för ledararea | AWG 12/19 | |
| Utvärdering | godkänd | | |

Systemvärden

| | | | |
|------------------------|-------------------------------------|----------------------|---------------------|
| Produktfamilj | OMNIMATE Power – serie BL/SL 7.62HP | Anslutningstyp | Fältanslutning |
| Ledaranslutningsteknik | PUSH IN med manöverknapp | Delning i mm (P) | 7.62 mm |
| Delning i tum (P) | 0.300 " | Ledarutgångsriktning | 180° |
| Antal poler | 9 | L1 i mm | 60.96 mm |
| L1 i tum | 2.400 " | Antal rader | 1 |
| Polradstal | 1 | Märkarea | 2.5 mm ² |

BLF 7.62HP/09/180F SN BK BX

Weidmüller Interface GmbH & Co. KG
 Klingenbergstraße 26
 D-32758 Detmold
 Germany

www.weidmueller.com

Tekniska data

| | | | |
|--|-------------|--|-----------|
| Beröringsskydd enligt DIN VDE 57 | fingersäker | Beröringsskydd enligt DIN VDE 0470 | IP 20 |
| Skyddsklass | IP20 | Koderbar | Ja |
| Avisoleringslängd | 10 mm | Åtdragningsmoment för skruvfläns, min. | 0.15 Nm |
| Åtdragningsmoment för skruvfläns, max. | 0.25 Nm | Skruvmejselklinga | 0,6 x 3,5 |
| Stickcykler | 25 | Max. instickskraft/pol | 8.5 N |
| Max. dragkraft/pol | 6 N | | |

Materialdata

| | | | |
|--------------------------------|-----------|----------------------------------|----------------------------|
| Isoleringsmaterial | PBT | Färgkod | svart |
| Färg manöverelement | orange | Färgtabell (jämförbar) | RAL 9011 |
| Isoleringsmaterialgrupp | Illa | CTI (Comparative Tracking Index) | ≥ 200 |
| Isolationsmotsstånd | ≥ 108 Ω | Moisture Level (MSL) | |
| Brännbarhetsklass enligt UL 94 | V-0 | Kontaktmaterial | Cu-legering |
| Kontaktyta | förtennad | Skiktstruktur för stiftkontakten | 4...8 µm Sn hot-dip tinned |
| Lagertemperatur, min. | -40 °C | Lagertemperatur, max. | 70 °C |
| Drifttemperatur, min. | -50 °C | Drifttemperatur, max | 100 °C |
| Temperaturområde Montage, min. | -25 °C | Temperaturområde Montage, max. | 100 °C |

Anslutningsbara ledare

| | |
|---|----------------------|
| Anslutningsområde, min. | 0.08 mm ² |
| Anslutningsområde, max. | 2.5 mm ² |
| Ledardiameter, AWG, min. | AWG 20 |
| Ledardiameter, AWG, max | AWG 12 |
| entrådig, min. H05(07) V-U | 0.5 mm ² |
| entrådig, max. H05(07) V-U | 1.5 mm ² |
| fintrådig, min. H05(07) V-K | 0.5 mm ² |
| fintrådig, max. H05(07) V-K | 2.5 mm ² |
| med AEH med krage DIN 46 228/4, min. | 0.5 mm ² |
| med ändhylsa med krage DIN 46 228/4, max. | 2.5 mm ² |
| med ändhylsa, DIN 46228 pt 1, min. | 0.5 mm ² |
| med ändhylsa enligt DIN 46 228/1, max. | 2.5 mm ² |
| Passtift enligt EN 60999 a x b; ø | 2,8 mm x 2,0 mm |

| | | | |
|--------------------------|--------------------------|------------------------|----------------------------|
| Anslutningsbar ledare | Ledarens anslutningsarea | Typ | fintrådig |
| | | nominell | 0.5 mm ² |
| kabelsko | kabelsko | Avisoleringslängd | nominell 12 mm |
| | | Rekommenderad ändhylsa | H0,5/16 OR |
| | | Avisoleringslängd | nominell 10 mm |
| | | Rekommenderad ändhylsa | H0,5/10 |
| Ledarens anslutningsarea | kabelsko | Typ | fintrådig |
| | | nominell | 0.75 mm ² |
| kabelsko | kabelsko | Avisoleringslängd | nominell 12 mm |
| | | Rekommenderad ändhylsa | H0,75/16 W |
| | | Avisoleringslängd | nominell 10 mm |
| | | Rekommenderad ändhylsa | H0,75/10 |
| Ledarens anslutningsarea | kabelsko | Typ | fintrådig |
| | | nominell | 1 mm ² |
| kabelsko | kabelsko | Avisoleringslängd | nominell 12 mm |
| | | Rekommenderad ändhylsa | H1,0/16D R |
| | | Avisoleringslängd | nominell 10 mm |

Tekniska data

www.weidmueller.com

| | | |
|--------------------------|------------------------|---------------------------|
| | Rekommenderad ändhylsa | H1.0/10 |
| Ledarens anslutningsarea | Typ | fintrådig |
| | nominell | 1.5 mm ² |
| kabelsko | Avisoleringslängd | nominell 10 mm |
| | Rekommenderad ändhylsa | H1.5/10 |
| | Avisoleringslängd | nominell 12 mm |
| | Rekommenderad ändhylsa | H1.5/16 R |
| Ledarens anslutningsarea | Typ | fintrådig |
| | nominell | 2.5 mm ² |
| kabelsko | Avisoleringslängd | nominell 10 mm |
| | Rekommenderad ändhylsa | H2.5/10 |

Referenstext Ytterdiametern på plastkragen ska inte vara större än rastret (P). Längd på hylsor ska väljas beroende på produkten och märkspänningen.

Märkdata enligt CSA

| | |
|--|--|
| Märkspänning (användargrupp B / CSA) 600 V | Märkspänning (användargrupp C / CSA) 600 V |
| Märkspänning (användargrupp D / CSA) 600 V | Märkström (användargrupp B / CSA) 20 A |
| Märkström (användargrupp C / CSA) 20 A | Märkström (användargrupp D / CSA) 5 A |
| Ledardiameter AWG, min. AWG 20 | Ledardiameter AWG, max. AWG 12 |

Märkdata enligt UL 1059

| | |
|--|---|
| Institut (cURus) CURUS | Certifikat nr (cURus) E60693 |
| Märkspänning (användargrupp B / UL 1059) 600 V | Märkspänning (användargrupp C / UL 1059) 600 V |
| Märkspänning (användargrupp D / UL 1059) 600 V | Märkström (användargrupp B / UL 1059) 20 A |
| Märkström (användargrupp C / UL 1059) 20 A | Märkström (användargrupp D / UL 1059) 5 A |
| Ledardiameter AWG, min. AWG 20 | Ledardiameter AWG, max. AWG 12 |
| Hänvisning till godkännandevärden | Specifikationerna avser maxvärden. För detaljer – se typgodkännandeintyg. |

Märkdata enligt IEC

| | |
|---|--|
| testad enligt standard IEC 60664-1, IEC 61984 | Märkström, min. antal poler (Tu=20°C) 29 A |
| Märkström, max. antal poler (Tu=20°C) 24 A | Märkström, min. antal poler (Tu=40°C) 23.8 A |
| Märkström, max. antal poler (Tu=40°C) 23 A | Märkspänning vid överspänningsk./ Nedsmutningsgrad II/2 1000 V |
| Märkspänning vid överspänningsk./ Nedsmutningsgrad III/2 1000 V | Märkspänning vid överspänningskat./ Nedsmutningsgrad III/3 630 V |
| Märkspänning vid överspänningsk./ Nedsmutningsgrad II/2 6 kV | Märkspänning vid överspänningsk./ Nedsmutningsgrad III/2 8 kV |
| Märkstötspänning vid överspänningsk./ Nedsmutningsgrad III/3 6 kV | Korttidströmhållfasthet 3 x 1s mit 180 A |
| Krypsträcka, min. 11.4 mm | Luftsträcka, min. 11.4 mm |

Viktig hänvisningstext

| | |
|-----------------|---|
| IPC-konformitet | Konformitet: Produkterna utvecklas, tillverkas och levereras i enlighet med internationellt erkända standarder och normer, och uppfyller de egenskaper som garanteras i databladet resp. har designegenskaper i enlighet med IPC-A-610 "Klass 2". Övriga anspråk gällande produkterna kan bedömas på begäran. |
| Hänvisningstext | <ul style="list-style-type: none"> • Additional variants on request • Gold-plated contact surfaces on request |

Tekniska data

- Rated current related to rated cross-section & min. No. of poles.
- Wire end ferrule without plastic collar to DIN 46228/1
- Wire end ferrule with plastic collar to DIN 46228/4
- P on drawing = pitch
- Rated data refer only to the component itself. Clearance and creepage distances to other components are to be designed in accordance with the relevant application standards.
- Crimping shape "A" for wire end ferrules with PZ 6/5 crimping tool recommended.
- In accordance with IEC 61984, OMNIMATE-connectors are connectors without breaking capacity (COC). During designated use, connectors are not allowed to be engaged or disengaged when live or under load
- Long term storage of the product with average temperature of 50 °C and maximum humidity 70%, 36 months

Klassificeringar

| | | | |
|-------------|-------------|-------------|-------------|
| ETIM 8.0 | EC002638 | ETIM 9.0 | EC002638 |
| ETIM 10.0 | EC002638 | ECLASS 14.0 | 27-46-02-02 |
| ECLASS 15.0 | 27-46-02-02 | | |

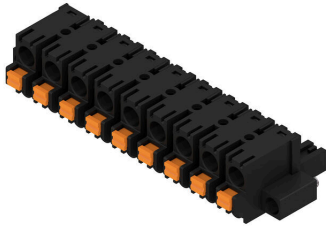
BLF 7.62HP/09/180F SN BK BX

Weidmüller Interface GmbH & Co. KG
 Klingenbergstraße 26
 D-32758 Detmold
 Germany

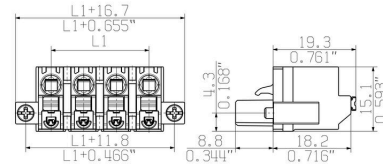
www.weidmueller.com

Ritningar

Produktillustration



Dimensional drawing



Graph



Graph



Produktfördel



Vibration-proof connection

BLF 7.62HP/09/180F SN BK BX

Weidmüller Interface GmbH & Co. KG
 Klingenbergstraße 26
 D-32758 Detmold
 Germany

Tillbehör

www.weidmueller.com

Kodelement



Kopplar bara vad som hör ihop: Rätt anslutning på rätt ställe.

Kodnings- och förvriddningsskyddselementen tilldelar tydligt anslutande element under tillverkningen och driften

Kodnings- och förvriddningsskyddselementen skjuts in innan bestyckningen eller under kabelkonfektioneringen. Alternativen hos Weidmüller: konfigurera enkelt och individuellt online i variantkonfiguratoren och få färdigt förkodat.

En felbestyckning på kretskortet eller felanslutning av anslutningselement är inte längre möjligt.

Fördelen: Ingen felsökning vid tillverkningen och ingen felhantering av användaren.

Allmänna beställningsdata

| | | |
|------------|----------------------------|---|
| Typ | BLZ/SL KO OR BX | Utförande |
| Art.nr. | 1573010000 | Kretskortsstickanslutning, Tillbehör, Kodelement, orange, Antal |
| GTIN (EAN) | 4008190048396 | poler: 1 |
| Förp. | 100 ST | |
| Typ | BLZ/SL KO BK BX | Utförande |
| Art.nr. | 1545710000 | Kretskortsstickanslutning, Tillbehör, Kodelement, svart, Antal poler: |
| GTIN (EAN) | 4008190087142 | 1 |
| Förp. | 50 ST | |

Spår-Skruvmejsel



Spårskruvmejsel med rundklinga, SD DIN 5265, ISO 2380/2, klingprofil enligt DIN 5264, ISO 2380/1, Spets krom top, SoftFinish-handtag

Allmänna beställningsdata

| | | |
|------------|----------------------------|--------------------------|
| Typ | SDS 0.6X3.5X100 | Utförande |
| Art.nr. | 9008330000 | Skruvmejsel, Skruvmejsel |
| GTIN (EAN) | 4032248056286 | |
| Förp. | 1 ST | |
| Typ | SDIS 0.6X3.5X100 | Utförande |
| Art.nr. | 9008390000 | Skruvmejsel, Skruvmejsel |
| GTIN (EAN) | 4032248056354 | |
| Förp. | 1 ST | |

Tillbehör**Crimping tools**

- Pressverktyg för ändhylsor med och utan plastkrage
- Tvångsspärr garanterar kvalitetscrimp
 - Upplåsningsmöjlighet vid eventuell felmanövrering

Allmänna beställningsdata

| | | |
|------------|----------------------------|--|
| Typ | PZ 6/5 | Utförande |
| Art.nr. | 9011460000 | Crimpverktyg, Crimpverktyg för ändhylsor, 0.25mm ² , 6mm ² , |
| GTIN (EAN) | 4008190165352 | Trapetsindent-pressning |
| Förp. | 1 ST | |

BLF 7.62HP/09/180F SN BK BX

Weidmüller Interface GmbH & Co. KG

Klingenbergstraße 26

D-32758 Detmold

Germany

www.weidmueller.com

Motsvarighet

SL 7.62HP/180F



Power on board – 100 % säkerhet, 100 % integration, 100 % kostnadseffektivitet:

Den kompakta lösningen för UL-600V-applikationer i det lägre effektområdet.

Hankontakt i HP (High Performance)-version för applikationer upp till 12 kVA:

- 29 A vid 400 V (IEC)
- 20 A vid 600 V (UL)
- Kontaktbild med en kammare per stift

Hjälper till vid apparatgodkännande:

- Uppfyller kraven för 600 V enligt UL 508/UL840.
- Uppfyller de ökade kraven på fingersäkerhet enligt IEC68100-5-1 i kombination med honkontakten BLZ 7.62 HP

Bantningskuren för apparatserier i flera storlekar:

Reducera byggstorleken och kostnaderna vid höga volymer i de lägre effektområdena, utan kompromisser vid godkännandet.

Stiftlist, 180°, med skruvflänsar

Allmänna beställningsdata

| | | |
|------------|----------------------------|---|
| Typ | SL 7.62HP/09/180F 3.2 S... | Utförande |
| Art.nr. | 1140940000 | Kretskortsstickanslutning, Stiftlist, Fläns, THT lödanslutning, 7.62 |
| GTIN (EAN) | 4032248923427 | mm, Antal poler: 9, 180°, Lödstiftlängd (l): 3.2 mm, förtennad, svart, |
| Förp. | 24 ST | Box |
| Typ | SL 7.62HP/09/180F 3.2 S... | Utförande |
| Art.nr. | 1141050000 | Kretskortsstickanslutning, Stiftlist, Fläns, THT lödanslutning, 7.62 |
| GTIN (EAN) | 4032248923106 | mm, Antal poler: 9, 180°, Lödstiftlängd (l): 3.2 mm, förtennad, orange, |
| Förp. | 24 ST | Box |

SL 7.62HP/180LF



Power on board – 100 % säkerhet, 100 % integration, 100 % kostnadseffektivitet:

Den kompakta lösningen för UL-600V-applikationer i det lägre effektområdet.

Hankontakt i HP (High Performance)-version för applikationer upp till 12 kVA:

- 29 A vid 400 V (IEC)
- 20 A vid 600 V (UL)
- Kontaktbild med en kammare per stift

Hjälper till vid apparatgodkännande:

- Uppfyller kraven för 600 V enligt UL 508/UL840.
- Uppfyller de ökade kraven på fingersäkerhet enligt IEC68100-5-1 i kombination med honkontakten BLZ 7.62 HP

Bantningskuren för apparatserier i flera storlekar:

Reducera byggstorleken och kostnaderna vid höga volymer i de lägre effektområdena, utan kompromisser vid godkännandet.

Stiftlist, 180°, med lödfänsar

BLF 7.62HP/09/180F SN BK BX

Weidmüller Interface GmbH & Co. KG

Klingenbergstraße 26

D-32758 Detmold

Germany

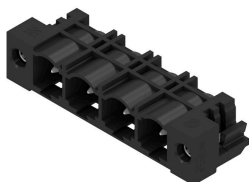
www.weidmueller.com

Motsvarighet

Allmänna beställningsdata

| | | |
|------------|----------------------------|---|
| Typ | SL 7.62HP/09/180LF 3.2 ... | Utförande |
| Art.nr. | 1141160000 | Kretskortsstickanslutning, Stiftlist, Lödfjäns, THT lödanslutning, 7.62 |
| GTIN (EAN) | 4032248923830 | mm, Antal poler: 9, 180°, Lödstiftlängd (l): 3.2 mm, förtennad, svart, |
| Förp. | 24 ST | Box |
| Typ | SL 7.62HP/09/180LF 3.2 ... | Utförande |
| Art.nr. | 1141270000 | Kretskortsstickanslutning, Stiftlist, Lödfjäns, THT lödanslutning, 7.62 |
| GTIN (EAN) | 4032248923984 | mm, Antal poler: 9, 180°, Lödstiftlängd (l): 3.2 mm, förtennad, orange, |
| Förp. | 24 ST | Box |

SL 7.62HP/270LF



Power on board – 100 % säkerhet, 100 % integration,
100 % kostnadseffektivitet:

Den kompakta lösningen för UL-600V-applikationer i det
lägre effektområdet upp till 12 kVA

- 29 A vid 400 V (IEC)
 - 20 A vid 300 V (UL)
 - Kontaktbild med en kammare per stift
 - Anslutningsområde: 0,08–4 mm²/AWG 28–12 Hjälper till vid apparatgodkännande:
 - Uppfyller kraven för 600 V enligt UL 508/UL840.
 - Uppfyller de ökade kraven på fingersäkerhet enligt IEC68 100-5-1 Bantningskuren för apparatserier i flera storlekar: Reducera byggstorleken och kostnaderna vid höga volymer i de lägre effektområdena, utan kompromisser vid godkännandet.
- Hankontakt 270° med lödfjänsar

Allmänna beställningsdata

| | | |
|------------|----------------------------|---|
| Typ | SL 7.62HP/09/270LF 3.2S... | Utförande |
| Art.nr. | 1472440000 | Kretskortsstickanslutning, Stiftlist, Lödfjäns, THT lödanslutning, 7.62 |
| GTIN (EAN) | 4050118317589 | mm, Antal poler: 9, 270°, Lödstiftlängd (l): 3.2 mm, förtennad, svart, |
| Förp. | 50 ST | Box |
| Typ | SL 7.62HP/09/270LF 3.2S... | Utförande |
| Art.nr. | 1472680000 | Kretskortsstickanslutning, Stiftlist, Lödfjäns, THT lödanslutning, 7.62 |
| GTIN (EAN) | 4050118317800 | mm, Antal poler: 9, 270°, Lödstiftlängd (l): 3.2 mm, förtennad, orange, |
| Förp. | 50 ST | Box |

BLF 7.62HP/09/180F SN BK BX

Weidmüller Interface GmbH & Co. KG

Klingenbergstraße 26

D-32758 Detmold

Germany

www.weidmueller.com

Motsvarighet

SL 7.62HP/90F



Power on board – 100 % säkerhet, 100 % integration, 100 % kostnadseffektivitet:

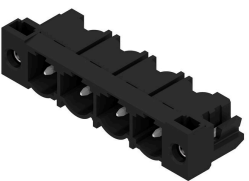
Den kompakta lösningen för UL-600V-applikationer i det lägre effektområdet upp till 12 kVA

- 29 A vid 400 V (IEC)
 - 20 A vid 300 V (UL)
 - Kontaktbild med en kammare per stift
 - Anslutningsområde: 0,08–4 mm²/AWG 28–12 Hjälper till vid apparatgodkännande:
 - Uppfyller kraven för 600 V enligt UL 508/UL840.
 - Uppfyller de ökade kraven på fingersäkerhet enligt IEC68100-5-1 Bantningskuren för apparatserier i flera storlekar: Reducera byggstorleken och kostnaderna vid höga volymer i de lägre effektområdena, utan kompromisser vid godkännandet.
- Stiftlist, 90° avgångsriktning med skruvflänsar

Allmänna beställningsdata

| | | |
|------------|----------------------------|--|
| Typ | SL 7.62HP/09/90F 3.2 SN... | Utförande |
| Art.nr. | 1124290000 | Kretskortsstickanslutning, Stiftlist, Fläns, THT lödanslutning, 7.62 |
| GTIN (EAN) | 4032248906420 | mm, Antal poler: 9, 90°, Lödstiftlängd (l): 3.2 mm, förtennad, svart, |
| Förp. | 24 ST | Box |
| Typ | SL 7.62HP/09/90F 3.2 SN... | Utförande |
| Art.nr. | 1124370000 | Kretskortsstickanslutning, Stiftlist, Fläns, THT lödanslutning, 7.62 |
| GTIN (EAN) | 4032248906208 | mm, Antal poler: 9, 90°, Lödstiftlängd (l): 3.2 mm, förtennad, orange, |
| Förp. | 24 ST | Box |

SL 7.62HP/90LF



Power on board – 100 % säkerhet, 100 % integration, 100 % kostnadseffektivitet:

Den kompakta lösningen för UL-600V-applikationer i det lägre effektområdet upp till 12 kVA

- 29 A vid 400 V (IEC)
 - 20 A vid 300 V (UL)
 - Kontaktbild med en kammare per stift
 - Anslutningsområde: 0,08–4 mm²/AWG 28–12 Hjälper till vid apparatgodkännande:
 - Uppfyller kraven för 600 V enligt UL 508/UL840.
 - Uppfyller de ökade kraven på fingersäkerhet enligt IEC68100-5-1 Bantningskuren för apparatserier i flera storlekar: Reducera byggstorleken och kostnaderna vid höga volymer i de lägre effektområdena, utan kompromisser vid godkännandet.
- Stiftlist, 90° med lödfänsar

Allmänna beställningsdata

| | | |
|------------|----------------------------|--|
| Typ | SL 7.62HP/09/90LF 3.2 S... | Utförande |
| Art.nr. | 1095990000 | Kretskortsstickanslutning, Stiftlist, Lödfäns, THT lödanslutning, 7.62 |
| GTIN (EAN) | 4032248957422 | mm, Antal poler: 9, 90°, Lödstiftlängd (l): 3.2 mm, förtennad, svart, |
| Förp. | 24 ST | Box |

BLF 7.62HP/09/180F SN BK BX

Weidmüller Interface GmbH & Co. KG
Klingenbergstraße 26
D-32758 Detmold
Germany

www.weidmueller.com

Motsvarighet

| | | |
|------------|----------------------------|---|
| Typ | SL 7.62HP/09/90LF 3.2 S... | Utförande |
| Art.nr. | 109610000 | Kretskortsstickanslutning, Stiftlist, Lödfläns, THT lödanslutning, 7.62 |
| GTIN (EAN) | 4032248959907 | mm, Antal poler: 9, 90°, Lödstiftlängd (l): 3.2 mm, förtennad, orange, |
| Förp. | 24 ST | Box |