

HDC HE 24 MC 25-48

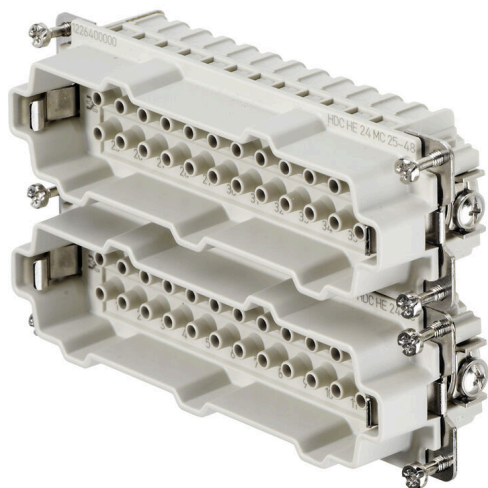
Weidmüller Interface GmbH & Co. KG

Klingenbergstraße 26

D-32758 Detmold

Germany

www.weidmueller.com



Vid crimpanslutning är ledaranslutningarna konstruerade som crimpkontakter. Den beprövade crimpanslutningsmetoden har använts som standard under flera decennier. Crimpkontakter ingår inte i leveransen av insatser.

Allmänna beställningsdata

Utförande	HDC - Kontakt, Hane, 500 V, 16 A, Antal poler: 24, Crimpanslutning, Installationsstorlek: 8
Art.nr.	1226400000
Typ	HDC HE 24 MC 25-48
GTIN (EAN)	4008190061104
Förp.	1 items

HDC HE 24 MC 25-48

Weidmüller Interface GmbH & Co. KG
Klingenbergstraße 26
D-32758 Detmold
Germany

www.weidmueller.com

Tekniska data

Godkännanden

Godkännanden



ROHS Uppfyllelse

Mått och vikter

Djup	111 mm	Byggdjup (tum)	4.3701 inch
Höjd	34 mm	Bygghöjd (tum)	1.3386 inch
Bredd	34 mm	Byggbredd (tum)	1.3386 inch
Nettovikt	63 g		

Temperaturer

Gränsvärde, temperatur -40 °C ... 125 °C

Miljööverensstämmelse för produkt

RoHS-kompatibilitetsstatus	Kompatibel utan undantag
REACH SVHC	Potassium perfluorobutane sulfonate 29420-49-3
SCIP	1609748e-c278-4c9b-b3d1-e6215d2988cd

Kemikaliebeständighet

Innehåll	Aceton
Kemisk beständighet	Beständigt
Innehåll	Ammoniak, vattenhaltig
Kemisk beständighet	Villkorligt beständigt
Innehåll	Bensin
Kemisk beständighet	Beständigt
Innehåll	Bensen
Kemisk beständighet	Beständigt
Innehåll	Dieselolja
Kemisk beständighet	Villkorligt beständigt
Innehåll	Ättiksyra, koncentrerad
Kemisk beständighet	Beständigt
Innehåll	Kaliumhydroxid
Kemisk beständighet	Villkorligt beständigt
Innehåll	Metanol
Kemisk beständighet	Villkorligt beständigt
Innehåll	Motorolja
Kemisk beständighet	Villkorligt beständigt
Innehåll	Lut, utspädd
Kemisk beständighet	Beständigt
Innehåll	Klorfluorkolväten
Kemisk beständighet	Villkorligt beständigt
Innehåll	Utomhusanvändning
Kemisk beständighet	Villkorligt beständigt

Allmänna data

Antal poler	24
Stickcykler Ag	≥ 500
Stickcykler Au	≥ 500
Anslutningstyp	Crimpslutning
Installationsstorlek	8
Brännbarhetsklass enligt UL 94	V-0

Skapandedatum 04.05.2026 02:12:20 MEZ

Katalogversion / Ritningar

HDC HE 24 MC 25-48

Weidmüller Interface GmbH & Co. KG

Klingenbergstraße 26

D-32758 Detmold

Germany

www.weidmueller.com

Tekniska data

Genomgångsmotstånd (6)	≤2 mΩ	
Färgkod	beige	
Isolationsmotstånd	1010 Ω	
Isoleringsmaterial	PC glasfiberförstärkt (UL-listad och järnväg-kvalificerad)	
Isoleringsmaterialgrupp	IIIa	
Ledardiameter	4 mm ²	
Tightening torque, max. PE connection	1.5 Nm	
Typ	Hane	
Nedsmutningsgrad	3	
Tightening torque, min. PE connection	1.2 Nm	
Grundläggande material	Kopparlegering	
Serie	HE	
Märkspänning (DIN EN 61984)	500 V	
Märkspänning enligt UL/CSA	600 V AC/DC	
Märkstötspänning (DIN EN 61984)	6 kV	
Märkström (DIN EN 61984)	16 A	
Märkström (UR)	Ledaranslutningsarea, genomsnitt	AWG 12
	Märkström	20 A
	Ledaranslutningsarea, genomsnitt	AWG 14
	Märkström	15 A
	Ledaranslutningsarea, genomsnitt	AWG 16
	Märkström	10 A
	Ledaranslutningsarea, genomsnitt	AWG 18
	Märkström	7 A
Märkström (cUR)	Ledaranslutningsarea, genomsnitt	AWG 20
	Märkström	5 A
	Ledaranslutningsarea, genomsnitt	AWG 12
	Märkström	18 A
	Ledaranslutningsarea, genomsnitt	AWG 14
	Märkström	14.5 A
	Ledaranslutningsarea, genomsnitt	AWG 16
	Märkström	12 A
	Ledaranslutningsarea, genomsnitt	AWG 18
	Märkström	7.5 A
	Ledaranslutningsarea, genomsnitt	AWG 20
	Märkström	8 A
Halogenfri	true	
Låg rökutveckling enligt DIN EN 45545-2	Ja	
BG	8	
Antal signalkontakter	0	
Antal effektkontakter	24	

Mått

Bredd	34 mm	Längd sockel	111 mm
Höjd stickkontakt	34 mm		

Anslutningsdata PE

Anslutningstyp PE	Skruvanslutning	Klingmått slits (PE-anslutning)	SD 0,8 x 4,0
Avisoleringslängd PE-anslutning	10 mm	Tightening torque, max. PE connection	1.5 Nm
Tightening torque, min. PE connection	1.2 Nm	Montageskruv	M 4
Märkarea	4 mm ²	Ledardiameter, AWG (PE), min.	AWG 20
Ledaranslutningsarea AWG (PE), max.	AWG 12		

Tekniska data

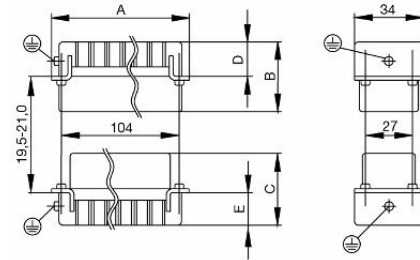
www.weidmueller.com

Utförande

Ledardiameter, AWG, max	AWG 12	Avisoleringslängd nominellt	7.5 mm
Anslutningstyp	Crimpslutning	Installationsstorlek	8
Genomgångsmotstånd (6)	≤2 mΩ	Ledardiameter, AWG, min.	AWG 20
Ledardiameter, entrådig max.	4 mm ²	Ledardiameter, entrådig min.	0.5 mm ²
Ledararea, fintrådig med ändhylsa DIN 46228/4, max.	4 mm ²	Ledardiameter, fintrådig, max.	4 mm ²
Ledararea, fintrådig, min.	0.5 mm ²	Ledardiameter, max.	4 mm ²
Ledardiameter, min.	0.5 mm ²	Grundläggande material	Kopparlegering
BG	8		

Klassificeringar

ETIM 8.0	EC000438	ETIM 9.0	EC000438
ETIM 10.0	EC000438	ECLASS 14.0	27-44-02-05
ECLASS 15.0	27-44-02-05		



HDC HE 24 MC 25-48

Weidmüller Interface GmbH & Co. KG

Klingenbergstraße 26

D-32758 Detmold

Germany

www.weidmueller.com

Tillbehör

Spår-Skruvmejsel



VDE-isolerad spårskruvmejsel, SDI DIN 7437, ISO 2380/2, klingprofil enligt DIN 5264, ISO 2380/1, SoftFinish-handtag

Allmänna beställningsdata

Typ	SDIS 0.6X3.5X100	Utförande
Art.nr.	9008390000	Skruvmejsel, Skruvmejsel
GTIN (EAN)	4032248056354	
Förp.	1 ST	
Typ	SDS 0.6X3.5X100	Utförande
Art.nr.	9008330000	Skruvmejsel, Skruvmejsel
GTIN (EAN)	4032248056286	
Förp.	1 ST	
Typ	SDIS 0.8X4.0X100	Utförande
Art.nr.	9008400000	Skruvmejsel, Skruvmejsel
GTIN (EAN)	4032248056361	
Förp.	1 ST	
Typ	SDS 0.8X4.0X100	Utförande
Art.nr.	9008340000	Skruvmejsel, Skruvmejsel
GTIN (EAN)	4032248056293	
Förp.	1 ST	

Krysspårskruvmejsel, typ Phillips



VDE-isolerad kryssmejsel, Typ Phillips, SDIK PH DIN 7438, ISO 8764/2-PH, klingprofil enligt ISO 8764-PH, SoftFinish-handtag

Allmänna beställningsdata

Typ	SDIK PH1	Utförande
Art.nr.	9008570000	Skruvmejsel, Skruvmejsel
GTIN (EAN)	4032248056569	
Förp.	1 ST	
Typ	SDK PH1	Utförande
Art.nr.	9008480000	Skruvmejsel, Skruvmejsel
GTIN (EAN)	4032248056477	
Förp.	1 ST	

HDC HE 24 MC 25-48

Weidmüller Interface GmbH & Co. KG
 Klingenbergstraße 26
 D-32758 Detmold
 Germany

www.weidmueller.com

Tillbehör

Crimping tools



Pressverktyg för svarvade kontakter

- Tvångsspärr garanterar kvalitetscrimp
- Upplåsningsmöjlighet vid eventuell felmanövrering
- med anslag för exakt positionering av kontakterna

Allmänna beställningsdata

Typ	CTX CM 1.6/2.5	Utförande
Art.nr.	9018490000	Crimpverktyg, Crimpverktyg för kontakter, 0.14mm ² , 4mm ² , W-Crimp
GTIN (EAN)	4008190884598	
Förp.	1 ST	
Typ	CTIN CM 1.6/2.5	Utförande
Art.nr.	9205430000	Crimpverktyg, Crimpverktyg för kontakter, 0.14mm ² , 6mm ² , 4-Indent-Crimp
GTIN (EAN)	4032248733446	
Förp.	1 ST	

Kontaktborttagningsverktyg



Weidmüller erbjuder en mängd olika crimpverktyg, kontaktborttagningsverktyg och fiberoptiska verktyg.

Allmänna beställningsdata

Typ	REMOVAL TOOL HE	Utförande
Art.nr.	1866750000	Verktyg, Kontaktlösgöringsverktyg
GTIN (EAN)	4032248437078	
Förp.	1 ST	

HE

Till våra insatser erbjuder vi olika tillbehör. Detta omfattar bland annat kodningar för insatserna.



HDC HE 24 MC 25-48

Weidmüller Interface GmbH & Co. KG
Klingenbergstraße 26
D-32758 Detmold
Germany

www.weidmueller.com

Tillbehör

Allmänna beställningsdata

Typ	HDC HE CP	Utförande
Art.nr.	1003240000	Mångpoliga kontakdon, Tillbehör, Kodningssystem
GTIN (EAN)	4032248698233	
Förp.	100 ST	

Crimpkontakter HE



Crimping är en elektrisk och mekaniskt säker och pålitlig anslutning mellan ledare och kontakt. En idealisk crimpkontakt är gastät och korrosionstålig.

Allmänna beställningsdata

Typ	HDC-C-HE-SM0.5AG	Utförande
Art.nr.	1200500000	Mångpoliga kontakdon, Crimpkontakt, HE, HEE, HQ, MixMate, Hane,
GTIN (EAN)	4008190159627	Ledardiameter, max.: 0.5, svarvade, Kopparlegering
Förp.	100 ST	
Typ	HDC-C-HE-SM0.75-1.00AG	Utförande
Art.nr.	1200600000	Mångpoliga kontakdon, Crimpkontakt, HE, HEE, HQ, MixMate, Hane,
GTIN (EAN)	4008190171308	Ledardiameter, max.: 1, svarvade, Kopparlegering
Förp.	100 ST	
Typ	HDC-C-HE-SM1.5AG	Utförande
Art.nr.	1200700000	Mångpoliga kontakdon, Crimpkontakt, HE, HEE, HQ, MixMate, Hane,
GTIN (EAN)	4008190074920	Ledardiameter, max.: 1.5, svarvade, Kopparlegering
Förp.	100 ST	
Typ	HDC-C-HE-SM2.5AG	Utförande
Art.nr.	1200800000	Mångpoliga kontakdon, Crimpkontakt, HE, HEE, HQ, MixMate, Hane,
GTIN (EAN)	4008190131913	Ledardiameter, max.: 2.5, svarvade, Kopparlegering
Förp.	100 ST	
Typ	HDC-C-HE-SM4.0AG	Utförande
Art.nr.	1200900000	Mångpoliga kontakdon, Crimpkontakt, HE, HEE, HQ, MixMate, Hane,
GTIN (EAN)	4008190115906	Ledardiameter, max.: 4, svarvade, Kopparlegering
Förp.	100 ST	
Typ	HDC-C-HE-SM0.5AU	Utförande
Art.nr.	1651420000	Mångpoliga kontakdon, Crimpkontakt, HE, HEE, HQ, MixMate, Hane,
GTIN (EAN)	4008190400095	Ledardiameter, max.: 0.5, svarvade, Kopparlegering
Förp.	100 ST	
Typ	HDC-C-HE-SM0.75-1.00AU	Utförande
Art.nr.	1651430000	Mångpoliga kontakdon, Crimpkontakt, HE, HEE, HQ, MixMate, Hane,
GTIN (EAN)	4008190400101	Ledardiameter, max.: 1, svarvade, Kopparlegering
Förp.	100 ST	
Typ	HDC-C-HE-SM1.5AU	Utförande
Art.nr.	1651440000	Mångpoliga kontakdon, Crimpkontakt, HE, HEE, HQ, MixMate, Hane,
GTIN (EAN)	4008190400118	Ledardiameter, max.: 1.5, svarvade, Kopparlegering
Förp.	100 ST	

HDC HE 24 MC 25-48

Weidmüller Interface GmbH & Co. KG
 Klingenbergstraße 26
 D-32758 Detmold
 Germany

www.weidmueller.com

Tillbehör

Typ	HDC-C-HE-SM2.5AU	Utförande
Art.nr.	1651450000	Mångpoliga kontakdon, Crimpkontakt, HE, HEE, HQ, MixMate, Hane,
GTIN (EAN)	4008190400125	Ledardiameter, max.: 2.5, svarvade, Kopparlegering
Förp.	100 ST	
Typ	HDC-C-HE-SM4.0AU	Utförande
Art.nr.	1651460000	Mångpoliga kontakdon, Crimpkontakt, HE, HEE, HQ, MixMate, Hane,
GTIN (EAN)	4008190400132	Ledardiameter, max.: 4, svarvade, Kopparlegering
Förp.	100 ST	
Typ	HDC-C-HE-SM4.65AU	Utförande
Art.nr.	1116540000	Mångpoliga kontakdon, Crimpkontakt, HE, HEE, HQ, MixMate, Hane,
GTIN (EAN)	4032248897261	Ledardiameter, max.: 4.65, svarvade, Kopparlegering
Förp.	100 ST	

DSTV

Till våra insatser erbjuder vi olika tillbehör. Detta omfattar bland annat kodningar för insatserna.



Allmänna beställningsdata

Typ	DSTV COBU5	Utförande
Art.nr.	1471500000	Mångpoliga kontakdon, Tillbehör, Koderelement
GTIN (EAN)	4008190178543	
Förp.	100 ST	
Typ	DSTV COST4	Utförande
Art.nr.	1471300000	Mångpoliga kontakdon, Tillbehör, Kodningssystem
GTIN (EAN)	4008190017354	
Förp.	100 ST	