

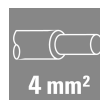
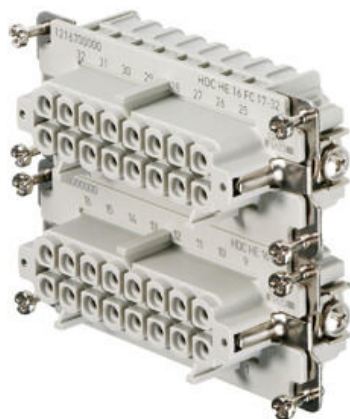
HDC HE 16 FC 17-32**Weidmüller Interface GmbH & Co. KG**

Klingenbergstraße 26

D-32758 Detmold

Germany

www.weidmueller.com



Vid crimpanslutning är ledaranslutningarna konstruerade som crimpkontakter. Den beprövade crimpanslutningsmetoden har använts som standard under flera decennier. Crimpkontakter ingår inte i leveransen av insatser.

Allmänna beställningsdata

| | |
|------------|--|
| Utförande | HDC - Kontakt, Hylsa, 500 V, 16 A, Antal poler: 16, Crimpanslutning, Installationsstorlek: 6 |
| Art.nr. | 1216700000 |
| Typ | HDC HE 16 FC 17-32 |
| GTIN (EAN) | 4008190073091 |
| Förp. | 1 items |

Tekniska data

Godkännanden

Godkännanden



ROHS Uppfyllelse

Mått och vikter

| | | | |
|-----------|---------|-----------------|-------------|
| Djup | 84.5 mm | Byggdjup (tum) | 3.3268 inch |
| Höjd | 33.5 mm | Bygghöjd (tum) | 1.3189 inch |
| Bredd | 34 mm | Byggbredd (tum) | 1.3386 inch |
| Nettovikt | 47.52 g | | |

Temperaturer

Gränsvärde, temperatur -40 °C ... 125 °C

Miljööverensstämmelse för produkt

| | |
|----------------------------|--|
| RoHS-kompatibilitetsstatus | Kompatibel utan undantag |
| REACH SVHC | Potassium perfluorobutane sulfonate 29420-49-3 |
| SCIP | 1609748e-c278-4c9b-b3d1-e6215d2988cd |

Kemikaliebeständighet

| | |
|---------------------|-------------------------|
| Innehåll | Aceton |
| Kemisk beständighet | Beständigt |
| Innehåll | Ammoniak, vattenhaltig |
| Kemisk beständighet | Villkorligt beständigt |
| Innehåll | Bensin |
| Kemisk beständighet | Beständigt |
| Innehåll | Bensen |
| Kemisk beständighet | Beständigt |
| Innehåll | Dieselolja |
| Kemisk beständighet | Villkorligt beständigt |
| Innehåll | Ättiksyra, koncentrerad |
| Kemisk beständighet | Beständigt |
| Innehåll | Kaliumhydroxid |
| Kemisk beständighet | Villkorligt beständigt |
| Innehåll | Metanol |
| Kemisk beständighet | Villkorligt beständigt |
| Innehåll | Motorolja |
| Kemisk beständighet | Villkorligt beständigt |
| Innehåll | Lut, utspädd |
| Kemisk beständighet | Beständigt |
| Innehåll | Klorfluorkolväten |
| Kemisk beständighet | Villkorligt beständigt |
| Innehåll | Utomhusanvändning |
| Kemisk beständighet | Villkorligt beständigt |

Allmänna data

| | |
|--------------------------------|---------------|
| Antal poler | 16 |
| Stickcykler Ag | ≥ 500 |
| Stickcykler Au | ≥ 500 |
| Anslutningstyp | Crimpslutning |
| Installationsstorlek | 6 |
| Brännbarhetsklass enligt UL 94 | V-0 |

HDC HE 16 FC 17-32

Weidmüller Interface GmbH & Co. KG
Klingenbergstraße 26
D-32758 Detmold
Germany

www.weidmueller.com

Tekniska data

| | | |
|---|--|--------|
| Genomgångsmotstånd (6) | ≤2 mΩ | |
| Färgkod | beige | |
| Isolationsmotstånd | 1010 Ω | |
| Isoleringsmaterial | PC glasfiberförstärkt (UL-listad och järnväg-kvalificerad) | |
| Isoleringsmaterialgrupp | IIIa | |
| Ledardiameter | 4 mm ² | |
| Tightening torque, max. PE connection | 1.5 Nm | |
| Typ | Hylsa | |
| Nedsmutningsgrad | 3 | |
| Tightening torque, min. PE connection | 1.2 Nm | |
| Grundläggande material | Kopparlegering | |
| Serie | HE | |
| Märkspänning (DIN EN 61984) | 500 V | |
| Märkspänning enligt UL/CSA | 600 V AC/DC | |
| Märkstötspänning (DIN EN 61984) | 6 kV | |
| Märkström (DIN EN 61984) | 16 A | |
| Märkström (UR) | Ledaranslutningsarea, genomsnitt | AWG 12 |
| | Märkström | 20 A |
| | Ledaranslutningsarea, genomsnitt | AWG 14 |
| | Märkström | 15 A |
| | Ledaranslutningsarea, genomsnitt | AWG 16 |
| | Märkström | 10 A |
| | Ledaranslutningsarea, genomsnitt | AWG 18 |
| | Märkström | 7 A |
| Märkström (cUR) | Ledaranslutningsarea, genomsnitt | AWG 12 |
| | Märkström | 18 A |
| | Ledaranslutningsarea, genomsnitt | AWG 14 |
| | Märkström | 14.5 A |
| | Ledaranslutningsarea, genomsnitt | AWG 16 |
| | Märkström | 12 A |
| | Ledaranslutningsarea, genomsnitt | AWG 18 |
| | Märkström | 7.5 A |
| | Ledaranslutningsarea, genomsnitt | AWG 20 |
| | Märkström | 8 A |
| Halogenfri | true | |
| Låg rökutveckling enligt DIN EN 45545-2 | Ja | |
| BG | 6 | |
| Antal signalkontakter | 0 | |
| Antal effektkontakter | 16 | |

Mått

| | | | |
|------------|---------|--------------|---------|
| Bredd | 34 mm | Längd sockel | 84.5 mm |
| Höjd hylsa | 33.5 mm | | |

Anslutningsdata PE

| | | | |
|---------------------------------------|-------------------|---------------------------------------|--------------|
| Anslutningstyp PE | Skruvanslutning | Klingmått slits (PE-anslutning) | SD 0,8 x 4,0 |
| Avisoleringslängd PE-anslutning | 10 mm | Tightening torque, max. PE connection | 1.5 Nm |
| Tightening torque, min. PE connection | 1.2 Nm | Montageskruv | M 4 |
| Märkarea | 4 mm ² | Ledardiameter, AWG (PE), min. | AWG 20 |
| Ledaranslutningsarea AWG (PE), max. | AWG 12 | | |

HDC HE 16 FC 17-32

Weidmüller Interface GmbH & Co. KG

Klingenbergstraße 26

D-32758 Detmold

Germany

www.weidmueller.com

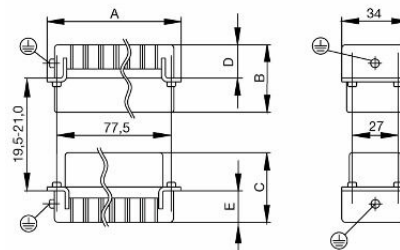
Tekniska data

Utförande

| | | | |
|---|---------------------|--------------------------------|---------------------|
| Ledardiameter, AWG, max | AWG 12 | Avisoleringslängd nominellt | 7.5 mm |
| Anslutningstyp | Crimpslutning | Installationsstorlek | 6 |
| Genomgångsmotstånd (6) | ≤2 mΩ | Ledardiameter, AWG, min. | AWG 20 |
| Ledardiameter, entrådig max. | 4 mm ² | Ledardiameter, entrådig min. | 0.5 mm ² |
| Ledararea, fintrådig med ändhylsa DIN 46228/4, max. | 4 mm ² | Ledardiameter, fintrådig, max. | 4 mm ² |
| Ledararea, fintrådig, min. | 0.5 mm ² | Ledardiameter, max. | 4 mm ² |
| Ledardiameter, min. | 0.5 mm ² | Grundläggande material | Kopparlegering |
| BG | 6 | | |

Klassificeringar

| | | | |
|-------------|-------------|-------------|-------------|
| ETIM 8.0 | EC000438 | ETIM 9.0 | EC000438 |
| ETIM 10.0 | EC000438 | ECLASS 14.0 | 27-44-02-05 |
| ECLASS 15.0 | 27-44-02-05 | | |



HDC HE 16 FC 17-32

Weidmüller Interface GmbH & Co. KG

Klingenbergstraße 26

D-32758 Detmold

Germany

www.weidmueller.com

Tillbehör

Spår-Skruvmejsel



VDE-isolerad spårskruvmejsel, SDI DIN 7437, ISO 2380/2, klingprofil enligt DIN 5264, ISO 2380/1, SoftFinish-handtag

Allmänna beställningsdata

| | | |
|------------|----------------------------|--------------------------|
| Typ | SDIS 0.6X3.5X100 | Utförande |
| Art.nr. | 9008390000 | Skruvmejsel, Skruvmejsel |
| GTIN (EAN) | 4032248056354 | |
| Förp. | 1 ST | |
| Typ | SDS 0.6X3.5X100 | Utförande |
| Art.nr. | 9008330000 | Skruvmejsel, Skruvmejsel |
| GTIN (EAN) | 4032248056286 | |
| Förp. | 1 ST | |
| Typ | SDIS 0.8X4.0X100 | Utförande |
| Art.nr. | 9008400000 | Skruvmejsel, Skruvmejsel |
| GTIN (EAN) | 4032248056361 | |
| Förp. | 1 ST | |
| Typ | SDS 0.8X4.0X100 | Utförande |
| Art.nr. | 9008340000 | Skruvmejsel, Skruvmejsel |
| GTIN (EAN) | 4032248056293 | |
| Förp. | 1 ST | |

Krysspårskruvmejsel, typ Phillips



VDE-isolerad kryssmejsel, Typ Phillips, SDIK PH DIN 7438, ISO 8764/2-PH, klingprofil enligt ISO 8764-PH, SoftFinish-handtag

Allmänna beställningsdata

| | | |
|------------|----------------------------|--------------------------|
| Typ | SDIK PH1 | Utförande |
| Art.nr. | 9008570000 | Skruvmejsel, Skruvmejsel |
| GTIN (EAN) | 4032248056569 | |
| Förp. | 1 ST | |
| Typ | SDK PH1 | Utförande |
| Art.nr. | 9008480000 | Skruvmejsel, Skruvmejsel |
| GTIN (EAN) | 4032248056477 | |
| Förp. | 1 ST | |

HDC HE 16 FC 17-32

Weidmüller Interface GmbH & Co. KG
 Klingenbergstraße 26
 D-32758 Detmold
 Germany

www.weidmueller.com

Tillbehör

Crimping tools



Pressverktyg för svarvade kontakter

- Tvångsspärr garanterar kvalitetscrimp
- Upplåsningsmöjlighet vid eventuell felmanövrering
- med anslag för exakt positionering av kontakterna

Allmänna beställningsdata

| | | |
|------------|----------------------------|---|
| Typ | CTX CM 1.6/2.5 | Utförande |
| Art.nr. | 9018490000 | Crimpverktyg, Crimpverktyg för kontakter, 0.14mm ² , 4mm ² , W-Crimp |
| GTIN (EAN) | 4008190884598 | |
| Förp. | 1 ST | |
| Typ | CTIN CM 1.6/2.5 | Utförande |
| Art.nr. | 9205430000 | Crimpverktyg, Crimpverktyg för kontakter, 0.14mm ² , 6mm ² , 4-Indent-Crimp |
| GTIN (EAN) | 4032248733446 | |
| Förp. | 1 ST | |

Kontaktborttagningsverktyg



Weidmüller erbjuder en mängd olika crimpverktyg, kontaktborttagningsverktyg och fiberoptiska verktyg.

Allmänna beställningsdata

| | | |
|------------|----------------------------|-----------------------------------|
| Typ | REMOVAL TOOL HE | Utförande |
| Art.nr. | 1866750000 | Verktyg, Kontaktlösgöringsverktyg |
| GTIN (EAN) | 4032248437078 | |
| Förp. | 1 ST | |

HE

Till våra insatser erbjuder vi olika tillbehör. Detta omfattar bland annat kodningar för insatserna.



HDC HE 16 FC 17-32

Weidmüller Interface GmbH & Co. KG
 Klingenbergstraße 26
 D-32758 Detmold
 Germany

www.weidmueller.com

Tillbehör

Allmänna beställningsdata

| | | |
|------------|----------------------------|---|
| Typ | HDC HE CP | Utförande |
| Art.nr. | 1003240000 | Mångpoliga kontakdon, Tillbehör, Kodningssystem |
| GTIN (EAN) | 4032248698233 | |
| Förp. | 100 ST | |

Crimpkontakter HE



Crimping är en elektrisk och mekaniskt säker och pålitlig anslutning mellan ledare och kontakt. En idealisk crimpkontakt är gastät och korrosionstål.

Allmänna beställningsdata

| | | |
|------------|----------------------------|--|
| Typ | HDC-C-HE-BM0.5AG | Utförande |
| Art.nr. | 1201100000 | Mångpoliga kontakdon, Crimpkontakt, HE, HEE, HQ, MixMate, Hylsa, |
| GTIN (EAN) | 4008190142698 | Ledardiameter, max.: 0.5, svarvade, Kopparlegering |
| Förp. | 100 ST | |
| Typ | HDC-C-HE-BM0.75-1.00AG | Utförande |
| Art.nr. | 1201200000 | Mångpoliga kontakdon, Crimpkontakt, HE, HEE, HQ, MixMate, Hylsa, |
| GTIN (EAN) | 4008190044480 | Ledardiameter, max.: 1, svarvade, Kopparlegering |
| Förp. | 100 ST | |
| Typ | HDC-C-HE-BM1.5AG | Utförande |
| Art.nr. | 1201300000 | Mångpoliga kontakdon, Crimpkontakt, HE, HEE, HQ, MixMate, Hylsa, |
| GTIN (EAN) | 4008190100346 | Ledardiameter, max.: 1.5, svarvade, Kopparlegering |
| Förp. | 100 ST | |
| Typ | HDC-C-HE-BM2.5AG | Utförande |
| Art.nr. | 1201400000 | Mångpoliga kontakdon, Crimpkontakt, HE, HEE, HQ, MixMate, Hylsa, |
| GTIN (EAN) | 4008190047078 | Ledardiameter, max.: 2.5, svarvade, Kopparlegering |
| Förp. | 100 ST | |
| Typ | HDC-C-HE-BM4.0AG | Utförande |
| Art.nr. | 1201500000 | Mångpoliga kontakdon, Crimpkontakt, HE, HEE, HQ, MixMate, Hylsa, |
| GTIN (EAN) | 4008190148096 | Ledardiameter, max.: 4, svarvade, Kopparlegering |
| Förp. | 100 ST | |
| Typ | HDC-C-HE-BM0.5AU | Utförande |
| Art.nr. | 1651470000 | Mångpoliga kontakdon, Crimpkontakt, HE, HEE, HQ, MixMate, Hylsa, |
| GTIN (EAN) | 4008190400149 | Ledardiameter, max.: 0.5, svarvade, Kopparlegering |
| Förp. | 100 ST | |
| Typ | HDC-C-HE-BM0.75-1.00AU | Utförande |
| Art.nr. | 1651480000 | Mångpoliga kontakdon, Crimpkontakt, HE, HEE, HQ, MixMate, Hylsa, |
| GTIN (EAN) | 4008190400156 | Ledardiameter, max.: 1, svarvade, Kopparlegering |
| Förp. | 100 ST | |
| Typ | HDC-C-HE-BM1.5AU | Utförande |
| Art.nr. | 1651490000 | Mångpoliga kontakdon, Crimpkontakt, HE, HEE, HQ, MixMate, Hylsa, |
| GTIN (EAN) | 4008190400163 | Ledardiameter, max.: 1.5, svarvade, Kopparlegering |
| Förp. | 100 ST | |

HDC HE 16 FC 17-32

Weidmüller Interface GmbH & Co. KG
 Klingenbergstraße 26
 D-32758 Detmold
 Germany

www.weidmueller.com

Tillbehör

| | | |
|------------|----------------------------|--|
| Typ | HDC-C-HE-BM2.5AU | Utförande |
| Art.nr. | 1651500000 | Mångpoliga kontakdon, Crimpkontakt, HE, HEE, HQ, MixMate, Hylsa, |
| GTIN (EAN) | 4008190400170 | Ledardiameter, max.: 2.5, svarvade, Kopparlegering |
| Förp. | 100 ST | |
| Typ | HDC-C-HE-BM4.0AU | Utförande |
| Art.nr. | 1651510000 | Mångpoliga kontakdon, Crimpkontakt, HE, HEE, HQ, MixMate, Hylsa, |
| GTIN (EAN) | 4008190400187 | Ledardiameter, max.: 4, svarvade, Kopparlegering |
| Förp. | 100 ST | |

DSTV



Till våra insatser erbjuder vi olika tillbehör. Detta omfattar bland annat kodningar för insatserna.

Allmänna beställningsdata

| | | |
|------------|----------------------------|---|
| Typ | DSTV COBU5 | Utförande |
| Art.nr. | 1471500000 | Mångpoliga kontakdon, Tillbehör, Koderelement |
| GTIN (EAN) | 4008190178543 | |
| Förp. | 100 ST | |
| Typ | DSTV COST4 | Utförande |
| Art.nr. | 1471300000 | Mångpoliga kontakdon, Tillbehör, Kodningssystem |
| GTIN (EAN) | 4008190017354 | |
| Förp. | 100 ST | |