

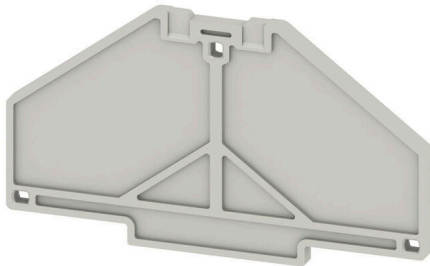
PAP PRV/PPV4 GR**Weidmüller Interface GmbH & Co. KG**

Klingenbergstraße 26

D-32758 Detmold

Germany

www.weidmueller.com

Produktillustration

De omfattande tillbehören i Klippon® Connect-sortimentet är perfekt avstämda in i minsta detalj. Det underlättar monteringen, samtidigt som erforderliga standarder efterlevs

Allmänna beställningsdata

Utförande	P-serie, Ändplatta, grå, 3 mm
Art.nr.	1211450000
Typ	PAP PRV/PPV4 GR
GTIN (EAN)	4032248992867
Förp.	10 items

PAP PRV/PPV4 GR

Weidmüller Interface GmbH & Co. KG
Klingenbergstraße 26
D-32758 Detmold
Germany

www.weidmueller.com

Technical data

Godkännanden

ROHS	Uppfyllelse
------	-------------

Mått och vikter

Djup	39.9 mm	Byggdjup (tum)	1.5709 inch
Höjd	70 mm	Bygghöjd (tum)	2.7559 inch
Bredd	3 mm	Byggbredd (tum)	0.1181 inch
Nettovikt	5 g		

Temperaturer

Lagertemperatur	-25 °C...55 °C	Omgivningstemperatur	-5 °C...40 °C
Varaktig driftstemperatur, min.	-50 °C	Varaktig driftstemperatur, max.	125 °C

Miljööverensstämmelse för produkt

RoHS-kompatibilitetsstatus	Kompatibel utan undantag
REACH SVHC	Nej mSvHC över 0,1 viktprocent

Allmänt

Monteringsanvisning	Direktmontage
---------------------	---------------

Materialdata

Grundläggande material	Polykarbonat	Färgkod	grå
Brännbarhetsklass enligt UL 94	V-0		

Systemparametrar

Utförande	Ändplatta
-----------	-----------

Ytterligare tekniska data

rastbar	Ja	Monteringsanvisning	Direktmontage
Monteringstyp	Direktmontage		

Klassificeringar

ETIM 8.0	EC000886	ETIM 9.0	EC000886
ETIM 10.0	EC000886	ECLASS 14.0	27-25-03-01
ECLASS 15.0	27-25-03-01		