

## FP TERMINAL LG MPB

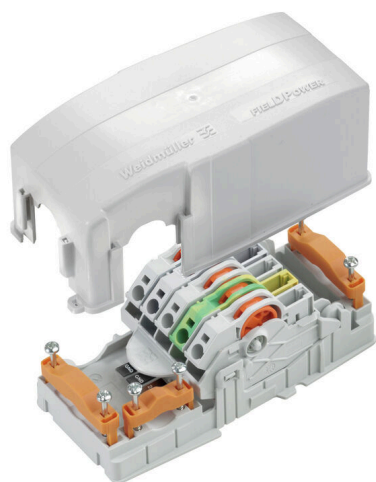
Weidmüller Interface GmbH &amp; Co. KG

Klingenbergstraße 26

D-32758 Detmold

Germany

www.weidmueller.com



FieldPower®-kraftfördelning underlättar felfri installation på kort tid.  
Förgreningar och funktioner som är inbyggda i beröringskyddet kan enkelt kopplas in.  
Stabil med en hög skyddsgrad.

## Allmänna beställningsdata

Utförande	FieldPower® Box, AC, IP20, i komplett skick, Polykarbonat, IDC-anslutning, PUSH IN, Fördelning
Art.nr.	<a href="#">1206530000</a>
Typ	FP TERMINAL LG MPB
GTIN (EAN)	4032248988150
Förp.	1 items
Leveransstatus	Denna artikel kommer inte längre att finnas i framtiden.
Sista orderdatum	2025-09-25T00:00:00+02:00

## FP TERMINAL LG MPB

Weidmüller Interface GmbH & Co. KG  
Klingenbergstraße 26  
D-32758 Detmold  
Germany

www.weidmueller.com

## Tekniska data

## Godkännanden

ROHS Uppfyllelse

## Mått och vikter

Djup	59 mm	Byggdjup (tum)	2.3228 inch
Höjd	159 mm	Bygghöjd (tum)	6.2598 inch
Bredd	75 mm	Byggbredd (tum)	2.9527 inch
Nettovikt	250.8 g		

## Temperaturer

Lagertemperatur -40 °C...85 °C Drifttemperatur -40 °C...55 °C

## Miljööverensstämmelse för produkt

RoHS-kompatibilitetsstatus Kompatibel utan undantag  
REACH SVHC Nej mSvHC över 0,1 viktprocent

## Allmänna uppgifter

Grundläggande material	Polykarbonat	Isoleringsmaterial	Polykarbonat
Kapslingsmaterial	Polykarbonat	Silikon	Nej
Färgkod	beige	Skyddsklass	IP20, i komplett skick
Brännbarhetsklass enligt UL 94	V-0	Fastsättning av lock	instucken
Låsbar	Nej	Monteringstyp	Skruvmontering
Funktion	Fördelning	Koderbar	Ja
Spänningstyp	AC	Antal poler	5
Antal anslutningar / pol	1	Ledaranslutningsteknik	IDC-anslutning, PUSH IN

## spänncapacitet

Anslutningsdata - kontaktelement Förgrening / Matning	Ledaranslutningsteknik	PUSH IN	
	Klingmått av arbetsverktyg	6 x 3,5 mm	
	Avisoleringslängd	14.00 mm	
	Antal poler	5	
	Ledare anslutningsarea, massiv, max.	6 mm <sup>2</sup>	
	Ledare anslutningsarea, massiv, min.	0.50 mm <sup>2</sup>	
	Ledare anslutningsarea, flertrådig, max.	6.00 mm <sup>2</sup>	
	Ledare anslutningsarea, flertrådig, min.	0.50 mm <sup>2</sup>	
	Ledare anslutningsarea, extra flertrådig, max.	10.00 mm <sup>2</sup>	
	Ledare anslutningsarea, extra flertrådig, min.	0.50 mm <sup>2</sup>	
	Ledare anslutningsarea, mest flertrådig, max.	6.00 mm <sup>2</sup>	
	Ledare anslutningsarea, mest flertrådig, min.	0.50 mm <sup>2</sup>	
	Ledaren anslutningsarea med ledare med ändhylsa	Typ av ledare ändhylsa 12 mm med plastkrage	
		Standard	DIN 46228/1
		Area, min.	0.5 mm <sup>2</sup>
		Area, max.	6 mm <sup>2</sup>
		Typ av ledare ändhylsa 12 mm med plastkrage	
		Standard	DIN 46228/4
		Area, min.	0.5 mm <sup>2</sup>
		Area, max.	6 mm <sup>2</sup>
Typ av ledare ändhylsa 8 mm med plastkrage			
Standard		DIN 46228/1	
Area, min.		0.5 mm <sup>2</sup>	
Area, max.		6 mm <sup>2</sup>	

Tekniska data

www.weidmueller.com

Anslutningsdata – kontaktelement effektbuss	Ledaranslutningsteknik	IDC-anslutning
	Klingmått av arbetsverktyg	6 x 3,5 mm
	Antal poler	5
	Ledare anslutningsarea, massiv, max.	6 mm <sup>2</sup>
	Ledare anslutningsarea, massiv, min.	1.50 mm <sup>2</sup>
	Ledare anslutningsarea, flertrådig, max.	6.00 mm <sup>2</sup>
	Ledare anslutningsarea, flertrådig, min.	2.50 mm <sup>2</sup>
	Ledare anslutningsarea, extra flertrådig, max.	6.00 mm <sup>2</sup>
	Ledare anslutningsarea, extra flertrådig, min.	2.50 mm <sup>2</sup>
	Ledare anslutningsarea, mest flertrådig, max.	6.00 mm <sup>2</sup>
Ledare anslutningsarea, mest flertrådig, min.	2.50 mm <sup>2</sup>	

Typ av ledare ändhylsa	8 mm med plastkrage
Standard	DIN 46228/4
Area, min.	0.5 mm <sup>2</sup>
Area, max.	6 mm <sup>2</sup>
Typ av ledare ändhylsa	Dubbeländhylsor
Area, min.	0.5 mm <sup>2</sup>
Area, max.	6 mm <sup>2</sup>

Märkdata enligt UL

Normer	ej UL-godkänt	
Märkdata enligt UL för kontaktelement	Standard	UL 1059
	Anmärkning	för användning med UL-listade TC-ER-ledningar
	Ledare anslutningsarea, AWG, max.	AWG 10
	Ledare anslutningsarea, AWG, min.	AWG 14
	Rated voltage	600 V
	Märkström	30 A

Märkdata enligt IEC

Märkdata enligt IEC för kontaktelement	Standard	IEC 60947-7-1, IEC 60947-7-2
	Rated voltage	800 V
	Märkstötspänning	8.00 kV
	Märkström (3 laddade poler)	41 A
	Märkström (4 laddade poler)	25 A

Klassificeringar

ETIM 8.0	EC000214	ETIM 9.0	EC000214
ETIM 10.0	EC000214	ECLASS 14.0	27-14-24-09
ECLASS 15.0	27-14-24-09		

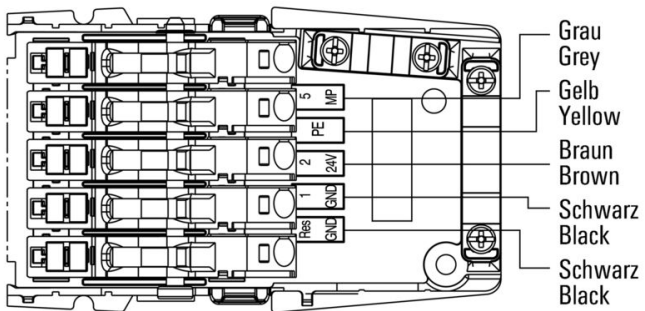
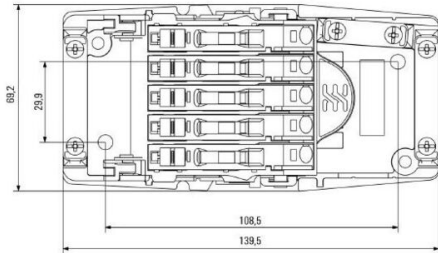
**FP TERMINAL LG MPB**

**Weidmüller Interface GmbH & Co. KG**  
Klingenbergstraße 26  
D-32758 Detmold  
Germany

**Ritningar**

[www.weidmueller.com](http://www.weidmueller.com)

PTB



## FP TERMINAL LG MPB

**Weidmüller Interface GmbH & Co. KG**  
 Klingenbergstraße 26  
 D-32758 Detmold  
 Germany

## Tillbehör

www.weidmueller.com

### Kontaktidon



Kraftfördelning med okapad ledning med ledningsdiameterar på 1,5 till 6 mm<sup>2</sup>.  
 Inmatning/T-förgrening via Push In-anslutning 0,5 till 10 mm<sup>2</sup> och/eller kontaktgonsanslutning 0,5 till 4 mm<sup>2</sup>.  
 Färgad märkning ger en tydlig ledningskonfiguration.

- Nätdel
- Kraftfördelning
- Kraftavgrening

### Allmänna beställningsdata

Typ	PTS 4 MPB	Utförande
Art.nr.	<a href="#">1010910000</a>	Field Effekt® kontaktidon, IP20, Polyamid, PUSH IN, Antal poler : 5
GTIN (EAN)	4032248717330	
Förp.	10 ST	

### Verktyg



Avmantlingsverktyg för PVC-isolerade kablar

### Allmänna beställningsdata

Typ	AM 16	Utförande
Art.nr.	<a href="#">9204190000</a>	Verktyg, Avmantlingsverktyg
GTIN (EAN)	4032248608133	
Förp.	1 ST	
Typ	AM 25	Utförande
Art.nr.	<a href="#">9001540000</a>	Verktyg, Avmantlingsverktyg
GTIN (EAN)	4008190138271	
Förp.	1 ST	

### Spår-Skruvmejsel



Spårskruvmejsel med rundklinga, SD DIN 5265, ISO 2380/2, klingprofil enligt DIN 5264, ISO 2380/1, Spets krom top, SoftFinish-handtag

## FP TERMINAL LG MPB

Weidmüller Interface GmbH & Co. KG  
Klingenbergstraße 26  
D-32758 Detmold  
Germany

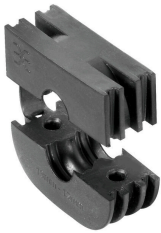
www.weidmueller.com

## Tillbehör

## Allmänna beställningsdata

Typ	SDS 0.6X3.5X100	Utförande
Art.nr.	<a href="#">2749340000</a>	Skruvmejsel, Klingbredd (B): 3.5 mm, Klinglängd: 100 mm,
GTIN (EAN)	4050118895568	Klingtjocklek: 0.6 mm
Förp.	1 ST	

## Tätningar



Intelligenta kabeldragningslösningar kan spara värdefull tid och pengar.

Modulsystemet FieldPower® har rätt lösning för varje kabeluppgift.

Vikbara tätningar för användning av förkonfektionerade kablar

Tätningar tillgängliga med M16 och M20 anslutningsgängintegration av drifts- och signalanordningar i tätningen är möjliga

## Allmänna beställningsdata

Typ	DGSB IP30 D0 PT6	Utförande
Art.nr.	<a href="#">1967600000</a>	FieldPower® tätningsinsats, Neutral tätning, IP30, med motsvarande
GTIN (EAN)	4032248688746	kapsling, TPE-U
Förp.	10 ST	