

CH20M22 B BUS BK/OR 2010**Weidmüller Interface GmbH & Co. KG**

Klingenbergstraße 26

D-32758 Detmold

Germany

www.weidmueller.com

Produktillustration

Det grundläggande elementet av den modulära CH20M kapslingen erbjuder många fördelar som gör den till ett utmärkt val för dina projekt. Med de speciella utskärningarna för buss- och FE-kontakter är den särskilt flexibel och anpassningsbar.

En annan fördel är möjligheten av lasermärkning på kapslingen, som erbjuder hög precision och möjligheten till individuella designalternativ. Ett brett utbud av färger finns också så att du kan designa din kapsling helt enligt dina önskemål.

CH20M kapslingen är också lämplig för standardmontageskena, vilket underlättar installationen och integrationen i befintliga system.

Allmänna beställningsdata

| | |
|------------|---|
| Utförande | Modulär kapsling, OMNIMATE Housing – serie CH20M svart, Baselement, Fördjupning i avspärrningsfotens område för busskontakt, Bredd: 22.5 mm |
| Art.nr. | 1177000000 |
| Typ | CH20M22 B BUS BK/OR 2010 |
| GTIN (EAN) | 4032248970360 |
| Förp. | 10 items |

CH20M22 B BUS BK/OR 2010

Weidmüller Interface GmbH & Co. KG
 Klingenbergstraße 26
 D-32758 Detmold
 Germany

www.weidmueller.com

Tekniska data

Godkännanden

ROHS Uppfyllelse

Mått och vikter

| | | | |
|-----------|----------|-----------------|-------------|
| Djup | 108 mm | Byggdjup (tum) | 4.252 inch |
| Höjd | 109.3 mm | Bygghöjd (tum) | 4.3031 inch |
| Bredd | 22.5 mm | Byggbredd (tum) | 0.8858 inch |
| Nettovikt | 39 g | | |

Temperaturer

| | | | |
|----------------------|---|---------------------------------|--------------|
| Omgivningstemperatur | -25 °C...85 °C | Temperaturområde för användning | -40...120 °C |
| Fuktighet | 5-93% rel. fuktighet, Tu = 40 °C, ingen kondens | | |

Miljööverensstämmelse för produkt

| | |
|----------------------------|--------------------------------|
| RoHS-kompatibilitetsstatus | Kompatibel utan undantag |
| REACH SVHC | Nej mSvHC över 0,1 viktprocent |

Materialdata

| | | | |
|--------------------------------|-------|----------------------------------|-------------|
| Brännbarhetsklass enligt UL 94 | V-0 | Isoleringsmaterial | PA 66 GF 30 |
| Isoleringsmaterialgrupp | I | Yta | obehandlad |
| Grundläggande material | Plast | CTI (Comparative Tracking Index) | 600 ≤ CTI |

Allmänna data

| | | | |
|-------------------------|-------|------------------------|-------------------------|
| Färgkod | svart | Skyddsklass | IP20 efter installation |
| Montageskena obestyckad | TS 35 | Färgtabell (jämförbar) | RAL 9011 |
| Gjutbarhet | Nej | | |

Monteringsegenskaper

| | | | |
|--|---------|---------------------------------|-------------|
| Antal uttag för mätthyls Kontaktdon i monterad enhet, max. | 6 | Antal PCB:er, max. | 1 |
| Antal anslutningsnivåer, max. | 3 | Antal poler, max. | 24 |
| Komponenternas höjd på kretskortet, max | 16.1 mm | Typ av montering av kretskortet | dubbelsidig |

Mekaniska tester

| | | |
|-----------------|--|---|
| Enligt standard | DIN EN 61373:1999 (stöt och vibration) | |
| Testvillkor | fem kapslingar installerade i rad, 200 g ytterligare vikt på kretskortet | |
| Testade axlar | X, Y, Z | |
| Slagtest | Allmänna råd för test | Alla mekaniska tester har utförts vid exempelkonfigurering eller med hänsyn till motsvarande reglering. Angivna resultat ersätter inte relevanta tester för godkännande. De är endast avsedda som riktvärden. |
| | Testkategori | 1 |
| | Antal slag per axel | 3 i positiv och negativ riktning |
| | Slagets varaktighet | 30 ms |
| | Acceleration horisontell | 30.00 m/s ² |
| | Acceleration vertikal | 30.00 m/s ² |
| | Acceleration longitudinell | 50.00 m/s ² |

CH20M22 B BUS BK/OR 2010

Weidmüller Interface GmbH & Co. KG

Klingenbergstraße 26

D-32758 Detmold

Germany

www.weidmueller.com

Tekniska data

| | | |
|----------------|-----------------------|----------------------|
| Vibrationstest | Testkategori | 1B |
| | Testets varaktighet | 5 timmar per axel |
| | Effektiv acceleration | 7.9 m/s ² |

Termiska tester

| | | |
|------------------|-----------------------|--|
| Temperaturtester | Allmänna råd för test | Alla termiska tester har utförts vid exempelkonfigurering eller med hänsyn till motsvarande reglering. Angivna resultat ersätter inte relevanta tester för godkännande. De är endast avsedda som riktvärden. |
| | Testvillkor | tre kapslingar installerade i rad – inget mellanrum |
| | Testaxlar | vågrätt |
| | Omgivningstemperatur | 70 °C |
| | Effektföruster, max. | 1.9 W |
| | Omgivningstemperatur | 60 °C |
| | Effektföruster, max. | 2.35 W |
| | Omgivningstemperatur | 40 °C |
| | Effektföruster, max. | 3.4 W |
| | Omgivningstemperatur | 20 °C |
| | Effektföruster, max. | 4.5 W |

Komponentegenskaper

| | | | |
|-------------------------------|--------|---|--------------------------------|
| Färg på påklickbar fot | orange | Skär ut området för den påklickbara foten för att förbereda | BUS-kontakt, kontakt ingår ej! |
| Antal anslutningsnivåer, max. | 3 | | |

Anpassningsalternativ

| | | | |
|------------------------------|----------------|----------------------------------|-------------------------------|
| Kundspecifik märkning möjlig | Ja | Kundspecifik beställningsprocess | Se riktlinjer under downloads |
| Alternativa färger | Mer på begäran | Behandlingsmöjligheter | Laserbehandling |

Byggform - IN-krav

| | | | |
|------------------------------------|----------|--------------------|--------|
| tolerans på kretskortets yttermått | ±0,1 mm | Kretskortstjocklek | 1.6 mm |
| Tolerans för kretskortstjocklek | ±0,15 mm | | |

Viktig hänvisningstext

| | |
|--------------------|---|
| Produktinformation | Kretskortskontur, begränsade zoner och annan information för utformning av kretskortet finns i kategorianslutningstekniken under motsvarande stiftlistor i nedladdningar. |
|--------------------|---|

Klassificeringar

| | | | |
|-------------|-------------|-------------|-------------|
| ETIM 8.0 | EC001031 | ETIM 9.0 | EC001031 |
| ETIM 10.0 | EC001031 | ECLASS 14.0 | 27-19-06-01 |
| ECLASS 15.0 | 27-19-06-01 | | |

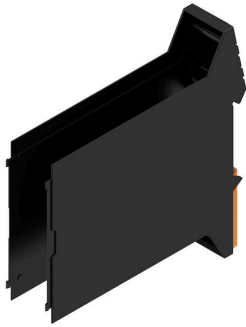
CH20M22 B BUS BK/OR 2010

Weidmüller Interface GmbH & Co. KG
Klingenbergstraße 26
D-32758 Detmold
Germany

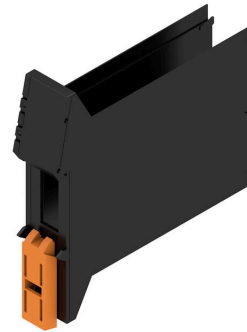
www.weidmueller.com

Ritningar

Produktillustration

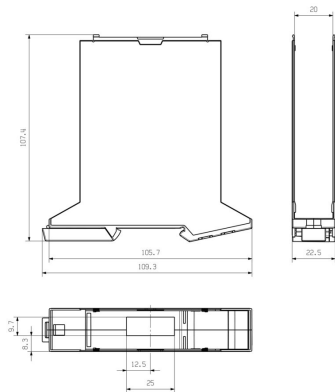


Produktfördel



Baselement med BUS-ursparning

Profilritning



CH20M22 B BUS BK/OR 2010

Weidmüller Interface GmbH & Co. KG

Klingenbergstraße 26

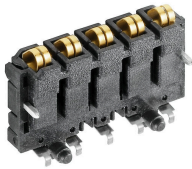
D-32758 Detmold

Germany

www.weidmueller.com

Tillbehör

Buskontaktblock - Lödfläns



Den integrerade skenbussen för det modulära elektroniksystemet

Vid matning, anslutning eller distribution inom modulära applikationer kan skenbussen ersätta den tråkiga individuella kabeldragningen med en flexibel och oavbruten lösning för hela systemet.

Systembussen är säkert integrerad i TS35-skenan. Med Reflow-förfarande kan SMD-buss-kontaktblocket hanteras helt automatiskt vid tillverkningen av modulen. De tåliga, förgyllda kontaktytorna säkerställer en varaktigt tillförlitlig kontaktning för alla kapslingsbredder.

- Obegränsad skalbarhet Den genomgående förbindelselösningen räcker över alla systembredder - från 6 mm-skivan till den 67 mm breda kapslingen.
- Enkel service under installationen Enkelt modulbyte även i befintliga modulgrupper - utan påverkan på intilliggande moduler.
- Universell integrering Den oavbrutna systembussen är säkert integrerad i den 35 mm standardiserade montageskenan.
- Högsta tillgänglighet Fem helgalvaniserade och delförgyllda tvillingkontakter används för att upprätta en permanent kontaktdon till montageskena. THR-lödfläns ska säkerställa att anslutningen till kretskortet är stabil.

Allmänna beställningsdata

| | | |
|------------|----------------------------|--|
| Typ | SR-SMD 4.50/05/90LF 1.5... | Utförande |
| Art.nr. | 115590000 | Kretskortsstickanslutning, Kontaktblock för buss till CH20M12-67, |
| GTIN (EAN) | 4032248942381 | Lödfläns, THT/THR lödanslutning, Antal poler: 5, 180°, Lödstiftlängd |
| Förp. | 300 ST | (l): 1.5 mm, förgylld, svart |
| Typ | SR-SMD 4.50/05/90LF 1.5... | Utförande |
| Art.nr. | 115589000 | Kretskortsstickanslutning, Kontaktblock för buss till CH20M12-67, |
| GTIN (EAN) | 4032248942527 | Lödfläns, THT/THR lödanslutning, Antal poler: 5, 180°, Lödstiftlängd |
| Förp. | 78 ST | (l): 1.5 mm, förgylld, svart |

CH20M22 B BUS BK/OR 2010

Weidmüller Interface GmbH & Co. KG

Klingenbergstraße 26

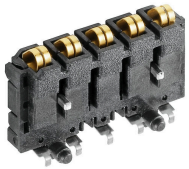
D-32758 Detmold

Germany

www.weidmueller.com

Tillbehör

Buskontaktblock - Lödfläns i mitten



Den integrerade skenbussen för det modulära elektronikhusystemet

Vid matning, anslutning eller distribution inom modulära applikationer kan skenbussen ersätta den tråkiga individuella kabeldragningen med en flexibel och oavbruten lösning för hela systemet.

Systembussen är säkert integrerad i TS35-skenan. Med Reflow-förfarande kan SMD-buss-kontaktblocket hanteras helt automatiskt vid tillverkningen av modulen. De tåliga, förgyllda kontaktytorna säkerställer en varaktigt tillförlitlig kontaktning för alla kapslingsbredder.

- Obegränsad skalbarhet Den genomgående förbindelseslösningen räcker över alla systembredder - från 6 mm-skivan till den 67 mm breda kapslingen.
- Enkel service under installationen Enkelt modulbyte även i befintliga modulgrupper - utan påverkan på intilliggande moduler.
- Universell integrering Den oavbrutna systembussen är säkert integrerad i den 35 mm standardiserade montageskenan.
- Högsta tillgänglighet Fem helgalvaniserade och delförgyllda tvillingkontakter används för att upprätta en permanent kontaktdon till montageskena. THR-lödfläns ska säkerställa att anslutningen till kretskortet är stabil.

Allmänna beställningsdata

| | | |
|------------|----------------------------|---|
| Typ | SR-SMD 4.50/05/90LFM 3... | Utförande |
| Art.nr. | 1155880000 | Kretskortsstickanslutning, Kontaktblock för buss till CH20M12-67, |
| GTIN (EAN) | 4032248942305 | Mittlödfläns, THT/THR lödanslutning, Antal poler: 5, 180°, |
| Förp. | 300 ST | Lödstiftlängd (l): 3.2 mm, förgylld, svart |
| Typ | SR-SMD 4.50/05/90LFM 3... | Utförande |
| Art.nr. | 1155870000 | Kretskortsstickanslutning, Kontaktblock för buss till CH20M12-67, |
| GTIN (EAN) | 4032248942510 | Mittlödfläns, THT/THR lödanslutning, Antal poler: 5, 180°, |
| Förp. | 78 ST | Lödstiftlängd (l): 3.2 mm, förgylld, svart |