

ACT20M-UI-AO-S

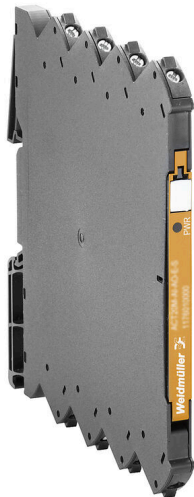
Weidmüller Interface GmbH & Co. KG

Klingenbergstraße 26

D-32758 Detmold

Germany

www.weidmueller.com



Den konfigurerbara DC-omvandlaren ACT20M-UI-AO-S separerar och konverterar analoga standardsignaler. En analog ingångssignal (spänning, ström, resistans, potentiometer, RTD, TC) konverteras linjärt och isoleras galvaniskt till en analog utgångsspänningssignal. Ingången kan därför fungera som en aktiv strömslinga (slingströmmen tillhandahålls av enheten). Spänningsmatningen är galvaniskt isolerad från ingång och utgång och sker via en direkt ledningsdragning eller Weidmüllers montageskenebuss (3-vägsisolering).

Allmänna beställningsdata

Utförande	Temperaturomvandlare, Analog skiljeförstärkare, Ingång : universell U, I, R, θ , Utgång : I / U
Art.nr.	1176030000
Typ	ACT20M-UI-AO-S
GTIN (EAN)	4032248970070
Förp.	1 items

Tekniska data

Godkännanden

Godkännanden



ROHS	Uppfyllelse
UL File Number Search	UL-webbplats
Certifikat-Nr. (cULus)	E337701

Mått och vikter

Djup	114.3 mm	Byggdjup (tum)	4.5 inch
Höjd	112.5 mm	Bygghöjd (tum)	4.4291 inch
Bredd	6.1 mm	Byggbredd (tum)	0.2402 inch
Nettovikt	80 g		

Temperaturer

Lagertemperatur	-40 °C...85 °C	Drifttemperatur	-25 °C...70 °C
Fuktighet vid driftstemperatur	0...95 % (ingen daggbildning)	Fuktighet	40 °C/93 % rel. fuktighet, ingen kondens

Sannolikhet för bortfall

SIL enligt IEC 61508	Ingen	MTBF	176 a
----------------------	-------	------	-------

Miljööverensstämmelse för produkt

RoHS-kompatibilitetsstatus	Kompatibel med undantag
RoHS-undantag (om tillämpligt/känt)	7a, 7cl
REACH SVHC	Lead 7439-92-1
SCIP	2f6dd957-421a-46db-a0c2-cf1609156924

Ingång

Sensor	Thermocouples: B / C / E / J / K / L / N / R / S / T / W3 / W5 - 200...+ 2300 °C depending on thermocouple, RTD: PT10, PT20, PT50, PT100, PT250, PT300, PT400, PT500, PT1000, Ni50, Ni100, Ni120, Ni1000, /2-/3-/4-ledare	Antal ingångar	1
Potentiometer	10...100 kΩ	Sensor-försörjning	> 15 V DC vid 20 mA
ingångsspänning	konfigurerbar, 0(2)...10 V, 0(1)...5 V, 0...1 V DC, 0,2...1 V DC	Temperatur - ingångsområde	Konfigurerbar, min. mätområde 10 °C (RTD), min. mätområde 50 °C (TC), PT100: -200°C...850 °C, NI100: -60°C...+250 °C, TC typ: B (0...+1820 °C), E: (-100...+1000 °C), J: (-100...+1200 °C),

ACT20M-UI-AO-S

Weidmüller Interface GmbH & Co. KG

Klingenbergstraße 26

D-32758 Detmold

Germany

www.weidmueller.com

Tekniska data

K: (-180...+1372 °C), L: (-200...+900 °C), N: (-180...+1300 °C), R: (-50...+1760 °C), S: (-50...+1760 °C), T: (-200...+400 °C), U: (-200...+600 °C), W3: (0...+2300 °C), W5: (0...+2300 °C), LR: (-200...+800 °C), Information under Downloads (Nedladdningar) "Mätområde tabell ACT20M-UI-AO"

Motstånd	0...10 kΩ	ingångsström	konfigurerbar, 0...20 mA, 4...20mA
Ingångsmotstånd spänning	> 10 MΩ	Spänningsfall, strömingång	<3 V

Utgång

Antal utgångar	1	Lastmotstånd spänning	≥ 10 kΩ
Lastmotstånd ström	≤ 600 Ω, @ max 28mA	Ledarbrottsavkännare	Ja, vid användning av RTD/POT/TC
Typ	aktiv, Den anslutna styrningen måste vara passiv	Utgångsspänning, kommentar	konfigurerbar, 0(2)...10 V, 0(1)...5 V, 0(0,2)...1 V, 1...(0,2)0 V, 5...(1)0 V, 10...(2)0 V, downscale (0 V), upscale (11 V), i händelse av givarfel
Utgångsström	konfigurerbar, 0...20 mA, 4...20 mA, 20...0 mA, 20...4 mA, downscale (3,5 mA), upscale (23 mA), i händelse av givarfel	Gränshfrekvens (-3 dB)	100 Hz

Allmänna uppgifter

noggrannhet	< 0,1 % av mätområdet	Skyddsklass	IP20
Matningsspänning	24 V DC ± 30 % vid terminal eller via CH20M-skenbuss	Svarstid	400 ms (10...90%) @ U/I, 1 s @ temp
Montageskena obestyckad	TS 35	Temperaturkoefficient	≤ 0,01 % / °C
Nominell strömförbrukning	1.2 VA	Konfiguration	med FDT/DTM programvara, Kräver konfigurationsadapter 8978580000 CBX200 USB
Höjdområde för drift	≤ 2000 m	Strömförbrukning, max.	1.2 W
Strömförbrukning, typ.	0.84 W		

Isolationskoordination

EMC-Normer	IEC 61326-1	Överspänningskategori	II
Nedsmutningsgrad	2	Galvanisk isolation	3-vägs-isolation
Isolationsspänning	2,5 kVeff / 1 min.	Märkspänning	300 Veff

Data för ex-användningar (ATEX)

Märkning	II 3 G Ex nA IIC T4 Gc	IECEx - Märkning gas	Ex nA IIC T4 Gc, Standard: IEC 60079-0-15
Installationsplats	Enhet monterad i säkert område, zon 2		

ACT20M-UI-AO-S

Weidmüller Interface GmbH & Co. KG

Klingenbergstraße 26

D-32758 Detmold

Germany

www.weidmueller.com

Tekniska data

Anslutningsdata

Anslutningstyp	Skruvanslutning	Åtdragningsmoment, min.	0.4 Nm
Åtdragningsmoment, max.	0.6 Nm	Anslutningsområde, märkarea	2.5 mm ²
Anslutningsområde, min.	0.5 mm ²	Anslutningsområde, max.	2.5 mm ²
Ledardiameter, AWG, min.	AWG 30	Ledardiameter, AWG, max	AWG 14

EMC överensstämmelse och godkännanden

EMC-Normer	IEC 61326-1	Normer	IEC 61010-1
------------	-------------	--------	-------------

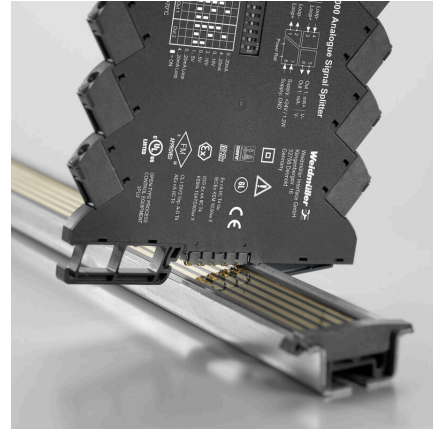
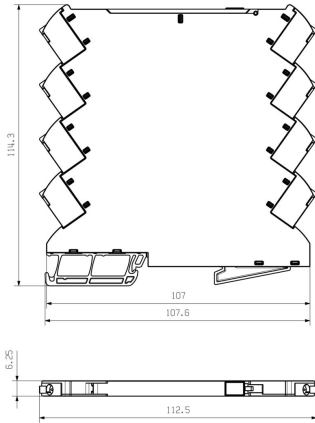
Artikelbeskrivning

Produktbeteckning	Den konfigurerbara DC-omvandlaren ACT20M-UI-AO-S separerar och konverterar analoga standardsignaler. En analog ingångssignal (spänning, ström, resistans, potentiometer, RTD, TC) konverteras linjärt och isoleras galvaniskt till en analog utgångsspänningssignal. Ingången kan därför fungera som en aktiv strömslinga (slingströmmen tillhandahålls av enheten). Spänningsmatningen är galvaniskt isolerad från ingång och utgång och sker via en direkt ledningsdragning eller Weidmüllers montageskenebuss (3-vägsisolering).
-------------------	---

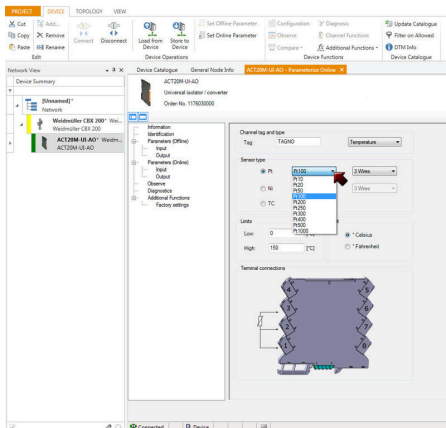
Klassificeringar

ETIM 8.0	EC002653	ETIM 9.0	EC002653
ETIM 10.0	EC002653	ECLASS 14.0	27-21-01-20
ECLASS 15.0	27-21-01-20		

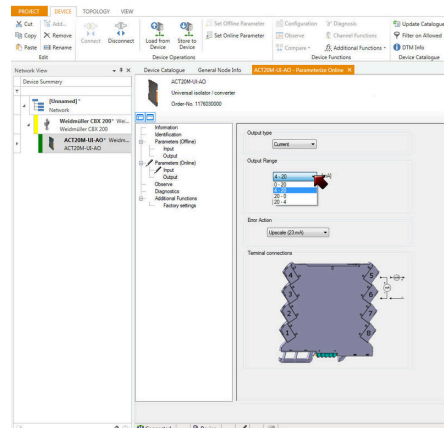
Dimensional drawing



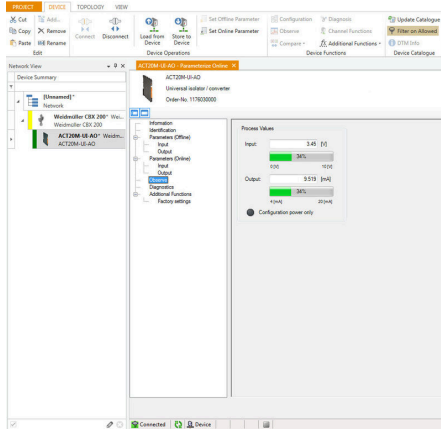
Ytterligare strömförsörjningsalternativ via buss



screenshot, setup temperature input with FDT2 / DTM software

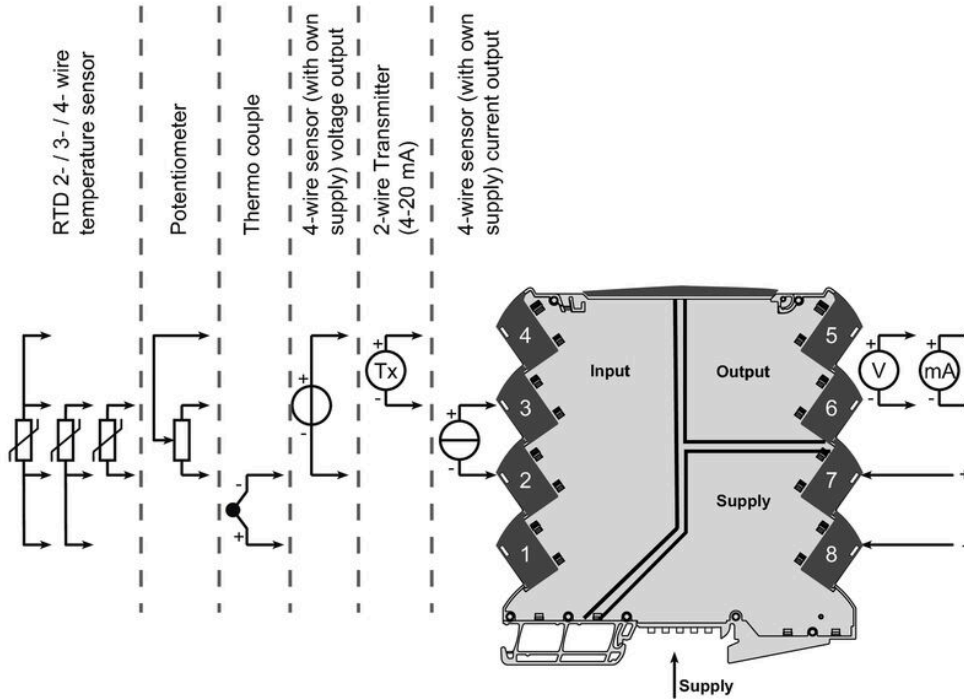


11760300004801.tif



screenshot, setup output with FDT2 / DTM software

Connection diagram



ACT20M-UI-AO-S

Weidmüller Interface GmbH & Co. KG

Klingenbergstraße 26

D-32758 Detmold

Germany

Tillbehör

www.weidmueller.com

Neutral



MultiFit är Weidmüllers märkningssystem som används för andra fabrikat av plintar. Liksom Weidmüllers Dekafix är märkskyltarna i MultiFit-familjen tryckta på ena sidan (standard-tryck).

Vi rekommenderar att utföra ett test med provmärkningar på de använda plintarna när MultiFit används första gången.

- En märkskylt, som passar för olika plintfabrikat.
- Tryckta märkskyltar med standardtryck, färdiga för användning
- Tomma märkskyltar för märkning med PrintJet CONNECT eller Plotter
- Leverans av individuellt utskrivna märkningar enligt kundens CAE-data eller krav
- Ett märkningssystem för alla applikationer. För specialtryck: Skicka en fil till oss av vår märkningsprogramvara M-Print PRO eller M-Print PRO Online (utan installation) för dina märkningsspecifikationer.

Allmänna beställningsdata

Typ	MF 5/7.5 MC NE WS	Utförande
Art.nr.	1877680000	MultiFit, Plintmärkning, 5 x 7.5 mm, Delning i mm (P): 7.50 Adels
GTIN (EAN)	4032248468270	RKW, Phoenix, vit
Förp.	320 ST	

Programmeringsadapter



Allmänna beställningsdata

Typ	CBX200 USB	Utförande
Art.nr.	8978580000	
GTIN (EAN)	4032248813759	
Förp.	1 ST	

ACT20M-UI-AO-S

Weidmüller Interface GmbH & Co. KG

Klingenbergstraße 26

D-32758 Detmold

Germany

www.weidmueller.com

Tillbehör

ACT20 (inkl. DIN-skenbuss och strömkomponenter)



Strömförsörjningsadaptermoduler för separat inmatning och fördelning av matningsspänningen till ACT20 Series/ MICROSERIES signalomvandlare

De 22,5/ 6,1 mm breda inmatningsmodulerna monteras direkt intill analogsignalomvandlaren. Därvid överkopplas 24 VDC matningsspänningen alternativt via montageskenskibussen CH20M (ACT20-Series) eller helt enkelt via jackbara ZQV 4N överkopplingar (MICROSERIES).

Dessutom känner ACT20-Feed-In-PRO-S av fel hos varje apparat som är monterad på CH20 BUS-profilen.

Det integrerade statusreläet sänder vid ett fel ett summalarmsignal till den externa styrningen. Dessutom kan två nätdelar anslutas till ACT20 Feed-In PRO-S som primär- och backup-försörjning. En

100%-ig redundansförsörjning kan utföras via två Feed-In moduler monterade på CH20 BUS-

-profilen. Tre lysdioder visar statusen hos spänningsmatningen och felmeddelanden.

ACT20M-Feed-In PRO kan även användas i Ex Zon 2/ Division2 applikationer.

Allmänna beställningsdata

Typ	ACT20-FEED-IN-BASIC-S	Utförande
Art.nr.	1282490000	Supply module, Distributes supply voltage to rail bus
GTIN (EAN)	4050118072730	
Förp.	1 ST	

CH20M BUS SET - Sats



Den integrerade skenskibussen för det modulära elektronikhusystemet

Vid matning, anslutning eller distribution inom modulära applikationer kan skenskibussen ersätta den tråkiga individuella kabeldragningen med en flexibel och oavbruten lösning för hela systemet.

Systembussen är säkert integrerad i TS35-skenan. Med Reflow-förfarande kan SMD-buss-kontaktblocket hanteras helt automatiskt vid tillverkningen av modulen. De tåliga, förgyllda kontaktytorna säkerställer en varaktigt tillförlitlig kontaktering för alla kapslingsbredder.

- Obegränsad skalbarhet Den genomgående förbindelseslösningen räcker över alla systembredder - från 6 mm-skivan till den 67 mm breda kapslingen.

- Enkel service under installationen Enkelt modulbyte även i befintliga modulgrupper - utan påverkan på intilliggande moduler.

- Universell integrering Den oavbrutna systembussen är säkert integrerad i den 35 mm standardiserade montageskenan.

- Högsta tillgänglighet Fem helgalvaniserade och delförgyllda tvillingkontakter används för att upprätta en permanent kontaktdon till montageskena. THR-lödfläns ska säkerställa att anslutningen till kretskortet är stabil.

ACT20M-UI-AO-S

Weidmüller Interface GmbH & Co. KG

Klingenbergstraße 26

D-32758 Detmold

Germany

www.weidmueller.com

Tillbehör

Allmänna beställningsdata

Typ	SAMPLE CH20M BUS 250MM	Utförande
	...	
Art.nr.	1335150000	Monteringskena för bussystem, Provsats, OMNIMATE Housing – serie
GTIN (EAN)	4050118138382	CH20M, Bredd: 25.1 mm
Förp.	1 ST	

ACT20 (inkl. DIN-skenbuss och strömkomponenter)



Strömförsörjningsadaptermoduler för separat inmatning och fördelning av matningsspänningen till ACT20 Series/ MICROSERIES signalomvandlare

De 22,5/ 6,1 mm breda inmatningsmodulerna monteras direkt intill analogsignalomvandlaren. Därvid överkopplas 24 VDC matningsspänningen alternativt via montageskensbussen CH20M (ACT20-Series) eller helt enkelt via jackbara ZQV 4N överkopplingar (MICROSERIES).

Dessutom känner ACT20-Feed-In-PRO-S av fel hos varje apparat som är monterad på CH20 BUS-profilen.

Det integrerade statusreläet sänder vid ett fel ett summalarm till den externa styrningen. Dessutom kan två nätdelar anslutas till ACT20 Feed-In PRO-S som primär- och backup-försörjning. En

100%-ig redundansförsörjning kan utföras via två Feed-In moduler monterade på CH20 BUS-

profilen. Tre lysdioder visar statusen hos spänningsmatningen och felmeddelanden.

ACT20M-Feed-In PRO kan även användas i Ex Zon 2/ Division2 applikationer.

Allmänna beställningsdata

Typ	SAMPLE CH20M BUS 250MM	Utförande
	...	
Art.nr.	1335140000	Monteringskena för bussystem, Provsats, OMNIMATE Housing – serie
GTIN (EAN)	4050118138375	CH20M, Bredd: 25.1 mm
Förp.	1 ST	