

ACT20M-AI-2AO-S**Weidmüller Interface GmbH & Co. KG**

Klingenbergstraße 26

D-32758 Detmold

Germany

www.weidmueller.com

Produktillustration, Bildliknande**ACT20M:** Den smala lösningen

- Säker och plats sparande (6 mm) isolering och omvandling
- Snabb installation av nätdelen med hjälp av CH20M skenbuss
- Enkel konfiguration via DIP-switch eller FDT/DTM-programvara
- Många certifieringar, som ATEX, IECEX, GL, DNV
- Högt störningstålighet

Allmänna beställningsdata

Utförande	Signaldelare, Konfigurerbar, med givarmatning, Ingång : 1 / U, Utgång : 2 x I/U
Art.nr.	1176020000
Typ	ACT20M-AI-2AO-S
GTIN (EAN)	4032248970087
Förp.	1 items

ACT20M-AI-2AO-S

Weidmüller Interface GmbH & Co. KG

Klingenbergstraße 26

D-32758 Detmold

Germany

www.weidmueller.com

Technical data

Godkännanden

Godkännanden



ROHS	Uppfyllelse
UL File Number Search	UL-webbplats
Certifikat-Nr. (cULus)	E337701

Mått och vikter

Djup	114.3 mm	Byggdjup (tum)	4.5 inch
Höjd	112.5 mm	Bygghöjd (tum)	4.4291 inch
Bredd	6.1 mm	Byggbredd (tum)	0.2402 inch
Nettovikt	80 g		

Temperaturer

Lagertemperatur	-40 °C...85 °C	Drifttemperatur	-25 °C...70 °C
Fuktighet vid driftstemperatur	0...95 % (ingen daggbildning)	Fuktighet	40 °C/93 % rel. fuktighet, ingen kondens

Sannolikhet för bortfall

SIL enligt IEC 61508	Ingen	MTBF	181 a
----------------------	-------	------	-------

Miljööverensstämmelse för produkt

RoHS-kompatibilitetsstatus	Kompatibel med undantag
RoHS-undantag (om tillämpligt/känt)	7a, 7cl
REACH SVHC	Lead 7439-92-1
SCIP	2f6dd957-421a-46db-a0c2-cf1609156924

Ingång

Sensor	Spänningskälla, Ström källa, 2-wire transmitter (without own power supply)	Antal ingångar	1
Sensor-försörjning	17...28 V DC (@ 20 mA)	ingångsspänning	konfigurerbar, 0(2)...10 V, 0(1)...5 V
ingångsström	konfigurerbar, 0...20 mA, 4...20mA	ingångsmotstånd spänning	500 kΩ
ingångsmotstånd ström	70 Ω	Spänningsfall	<1,5 V
Spänningsfall, strömingång	<1.5 V		

Utgång

Antal utgångar	2	Lastmotstånd spänning	≥ 10 kΩ
Lastmotstånd ström	<300 Ω, Per kanal, @ max 23mA	Typ	aktiv, Den anslutna styrningen måste vara passiv

ACT20M-AI-2AO-S

Weidmüller Interface GmbH & Co. KG

Klingenbergstraße 26
D-32758 Detmold
Germany

www.weidmueller.com

Technical data

Utgångsspänning, kommentar	konfigurerbar, 0(2)...10 V, 0(1)...5 V	Utgångsström	konfigurerbar, 0...20 mA, 4...20 mA
Gränsfrekvens (-3 dB)	100 Hz		

Allmänna uppgifter

noggrannhet	< 0,05 % av mätområdet		
Skyddsklass	IP20		
Matningsspänning	24 V DC \pm 30 % vid terminal eller via CH20M-skenbuss		
Svarstid	\leq 7 ms		
Montageskena obestyckad	TS 35		
Temperaturkoefficient	\leq 0,01 % / °C		
Delivery state	Setting parameters	Ingång	
	Konfiguration	0...20 mA (loop)	
	Setting parameters	Utgång 1	
	Konfiguration	0...20 mA	
	Setting parameters	Utgång 2	
	Konfiguration	0...20 mA	
Nominell strömförbrukning	1.2 VA		
Konfiguration	DIP-switchar		
Höjdområde för drift	\leq 2000 m		
Strömförbrukning, max.	1.2 W		
Strömförbrukning, typ.	0.84 W		
Delivery state	Input: 0...20 mA (loop) // Output 1: 0...20 mA // Output 2: 0...20 mA		

Isolationskoordination

EMC-Normer	EN 61326-1	Överspänningskategori	II
Nedsmutningsgrad	2	Galvanisk isolation	3-vägs-isolation
Isolationsspänning	2,5 kVeff / 1 min.	Märkspänning	300 Veff

Data för ex-användningar (ATEX)

Märkning	II 3 G Ex nA IIC T4 Gc	IECEX - Märkning gas	Ex nA IIC T4 Gc, Standard: IEC 60079-0-15
Installationsplats	Enhet monterad i säkert område, zon 2		

Anslutningsdata

Anslutningstyp	Skruvanslutning	Åtdragningsmoment, min.	0.4 Nm
Åtdragningsmoment, max.	0.6 Nm	Anslutningsområde, märkarea	2.5 mm ²
Anslutningsområde, min.	0.5 mm ²	Anslutningsområde, max.	2.5 mm ²
Ledardiameter, AWG, min.	AWG 30	Ledardiameter, AWG, max	AWG 14

EMC överensstämmelse och godkännanden

EMC-Normer	EN 61326-1	Normer	IEC 61010-1
------------	------------	--------	-------------

Artikelbeskrivning

Produktbeteckning	Den konfigurerbara DC-skiljeförstärkaren ACT20M-AI-AO-S isolerar och konverterar analoga standardsignaler. En analog ingångssignal konverteras linjärt till en analog utgångssignal och isoleras galvaniskt. Ingången kan också användas som en aktiv strömslinga (slingströmmen tillförs genom enheten). Spänningsmatningen är galvaniskt isolerad från ingång och utgång (3-vägsisolering) med hjälp av direkt ledningsdragnings eller Weidmüllers montageskenebuss. Den konfigurerbara DC-skiljeförstärkaren ACT20M-AI-2AO-S erbjuder samma funktionalitet, men har 2 galvaniskt isolerade utgångar (4-vägs isolering).
-------------------	--

ACT20M-AI-2AO-S

Weidmüller Interface GmbH & Co. KG

Klingenbergstraße 26

D-32758 Detmold

Germany

www.weidmueller.com

Technical data

Klassificeringar

ETIM 8.0	EC002653	ETIM 9.0	EC002653
ETIM 10.0	EC002653	ECLASS 14.0	27-21-01-20
ECLASS 15.0	27-21-01-20		

Offertexter

Annonstext lång	<p>Universell normsignal-multiplikator 1-kanalig signalmultiplikator, 6,1 mm bred med extern spänningsmatning, för överföring, isolering och mångfaldigande av analoga DC-strömsignaler 0/4...20 mA och spänningssignaler 0/2...10V // 0/1...5 V. In- och utgångssignaler kan konfigureras via DIP-brytare. Kapsling för montage på TS35 Mått: L/B/H 114,3/ 6,1/ 112,5 mm Skruvanslutningsteknik/ Märkarea 2,5 mm² Skyddsklass: IP 20 Ingång 0/4...20 mA 0/2...10 V eller 0/1...10 V Utgång 0/4...20 mA</p> <p>0/2...10 V eller 0/1...5 V V Lastmotstånd 10 kOhm/ Spänning Överföringsfel Gränshänsyn 100 Hz Hjälpenergi 24 VDC +/- 30 % Förlusteffekt ca 0,8 W Omgivningstemperaturområde-25 °C...+70 °C Isolering EN 61010-1, 3-vägs-isolering upp till 2,5 kV AC/DC alla kretsar mot varandra Provspänning 2,5 kV ingång mot utgång mot hjälpenergi Märkspänning 300 V AC/DC vid överspänningskategori II och nedsmutningsgrad 2 Godkännanden cULus, FM, Div2 Typ ACT20M-AI-2AO-S</p>	Annonstext kort	<p>Universell normsignal-multiplikator 1-kanalig signalmultiplikator, 6,1 mm bred med extern spänningsmatning, för överföring, isolering och mångfaldigande av analoga DC-strömsignaler 0/4...20 mA och spänningssignaler 0/2...10V // 0/1...5 V. In- och utgångssignaler kan konfigureras via DIP-brytare.</p>
-----------------	---	-----------------	---

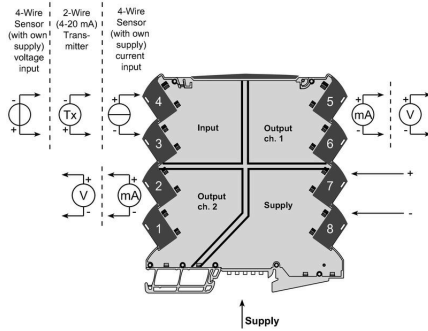
ACT20M-AI-2AO-S

Weidmüller Interface GmbH & Co. KG
 Klingenbergstraße 26
 D-32758 Detmold
 Germany

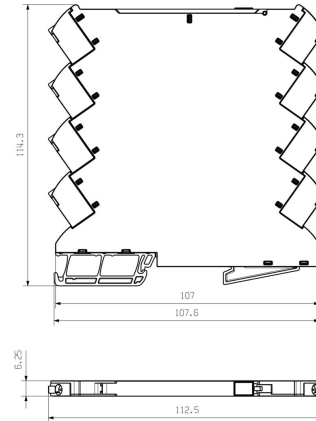
Drawings

www.weidmueller.com

Connection diagram



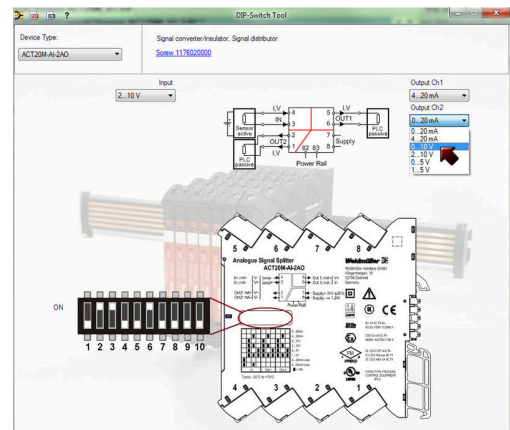
Dimensional drawing



DIP switch setting

Range	Input Setup				Output setup							
	1	2	3	4	Channel 1			Channel 2				
0...20 mA												
4...20 mA												
0...10 V												
2...10 V												
0...5 V												
1...5 V												
0...20 mA (Loop)												
4...20 mA (Loop)												

■ = ON



Example of DIP switch setting with software tool



Ytterligare strömförsörjningsalternativ via buss

ACT20M-AI-2AO-S

Weidmüller Interface GmbH & Co. KG

Klingenbergstraße 26

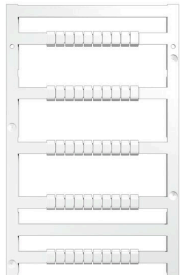
D-32758 Detmold

Germany

www.weidmueller.com

Accessories

Neutral



MultiFit är Weidmüllers märkningssystem som används för andra fabrikat av plintar. Liksom Weidmüllers Dekafix är märkskyltarna i MultiFit-familjen tryckta på ena sidan (standard-tryck).

Vi rekommenderar att utföra ett test med provmärkningar på de använda plintarna när MultiFit används första gången.

- En märkskylt, som passar för olika plintfabrikat.
- Tryckta märkskyltar med standardtryck, färdiga för användning
- Tomma märkskyltar för märkning med PrintJet CONNECT eller Plotter
- Leverans av individuellt utskrivna märkningar enligt kundens CAE-data eller krav
- Ett märkningssystem för alla applikationer. För specialtryck: Skicka en fil till oss av vår märkningsprogramvara M-Print PRO eller M-Print PRO Online (utan installation) för dina märknings-specifikationer.

Allmänna beställningsdata

Typ	MF 5/7.5 MC NE WS	Utförande
Art.nr.	1877680000	MultiFit, Plintmärkning, 5 x 7.5 mm, Delning i mm (P): 7.50 Adels
GTIN (EAN)	4032248468270	RKW, Phoenix, vit
Förp.	320 ST	

ACT20 (inkl. DIN-skenbuss och strömkomponenter)



Strömförsörjningsadaptermoduler för separat inmatning och fördelning av matningsspänningen till ACT20 Series/ MICROSERIES signalomvandlare

De 22,5/ 6,1 mm breda inmatningsmodulerna monteras direkt intill analogsignalomvandlaren. Därvid överkopplas 24 VDC matningsspänningen alternativt via montageskenbussen CH20M (ACT20-Series) eller helt enkelt via jackbara ZQV 4N överkopplingar (MICROSERIES).

Dessutom känner ACT20-Feed-In-PRO-S av fel hos varje apparat som är monterad på CH20 BUS-profilen.

Det integrerade statusreläet sänder vid ett fel ett summalarm till den externa styrningen. Dessutom kan två nätdelar anslutas till ACT20 Feed-In PRO-S som primär- och backup-försörjning. En

100%-ig redundansförsörjning kan utföras via två Feed-In moduler monterade på CH20 BUS-profilen. Tre lysdioder visar statusen hos spänningsmatningen och felmeddelanden.

ACT20M-Feed-In PRO kan även användas i Ex Zon 2/ Division2 applikationer.

Allmänna beställningsdata

Typ	ACT20-FEED-IN-BASIC-S	Utförande
Art.nr.	1282490000	Supply module, Distributes supply voltage to rail bus
GTIN (EAN)	4050118072730	
Förp.	1 ST	

CH20M BUS SET - Sats



Den integrerade skenbussen för det modulära elektronikbussystemet

Vid matning, anslutning eller distribution inom modulära applikationer kan skenbussen ersätta den tråkiga individuella kabeldragningen med en flexibel och oavbruten lösning för hela systemet.

Systembussen är säkert integrerad i TS35-skenan. Med Reflow-förfarande kan SMD-buss-kontaktblocket hanteras helt automatiskt vid tillverkningen av modulen. De tåliga, förgyllda kontaktytorna säkerställer en varaktigt tillförlitlig kontaktning för alla kapslingsbredder.

- Obegränsad skalbarhet Den genomgående förbindelseslösningen räcker över alla systembredder - från 6 mm-skivan till den 67 mm breda kapslingen.
- Enkel service under installationen Enkelt modulbyte även i befintliga modulgrupper - utan påverkan på intilliggande moduler.
- Universell integrering Den oavbrutna systembussen är säkert integrerad i den 35 mm standardiserade montageskenan.
- Högsta tillgänglighet Fem helgalvaniserade och delförgyllda tvillingkontakter används för att upprätta en permanent kontaktdon till montageskena. THR-lödfläns ska säkerställa att anslutningen till kretskortet är stabil.

Allmänna beställningsdata

Typ	SAMPLE CH20M BUS 250MM	Utförande
Art.nr.	1335150000	Monteringskena för bussystem, Provsats, OMNIMATE Housing - serie
GTIN (EAN)	4050118138382	CH20M, Bredd: 25.1 mm
Förp.	1 ST	

ACT20M-AI-2AO-S

Weidmüller Interface GmbH & Co. KG

Klingenbergstraße 26

D-32758 Detmold

Germany

www.weidmueller.com

Accessories

ACT20 (inkl. DIN-skenbuss och strömkomponenter)



Strömförsörjningsadaptermoduler för separat inmatning och fördelning av matningsspänningen till ACT20 Series/ MICROSERIES signalomvandlare

De 22,5/ 6,1 mm breda inmatningsmodulerna monteras direkt intill analogsignalomvandlaren. Därvid överkopplas 24 VDC matningsspänningen alternativt via montageskenbussen CH20M (ACT20-Series) eller helt enkelt via jackbara ZQV 4N överkopplingar (MICROSERIES).

Dessutom känner ACT20-Feed-In-PRO-S av fel hos varje apparat som är monterad på CH20 BUS-profilen.

Det integrerade statusreläet sänder vid ett fel ett summalarm till den externa styrningen. Dessutom kan två nätdelar anslutas till ACT20 Feed-In PRO-S som primär- och backup-försörjning. En

100%-ig redundansförsörjning kan utföras via två Feed-In moduler monterade på CH20 BUS-

profilen. Tre lysdioder visar statusen hos spänningsmatningen och felmeddelanden.

ACT20M-Feed-In PRO kan även användas i Ex Zon 2/ Division2 applikationer.

Allmänna beställningsdata

Typ	SAMPLE CH20M BUS 250MM	Utförande
Art.nr.	1335140000	Monteringskena för bussystem, Provsats, OMNIMATE Housing – serie
GTIN (EAN)	4050118138375	CH20M, Bredd: 25.1 mm
Förp.	1 ST	