

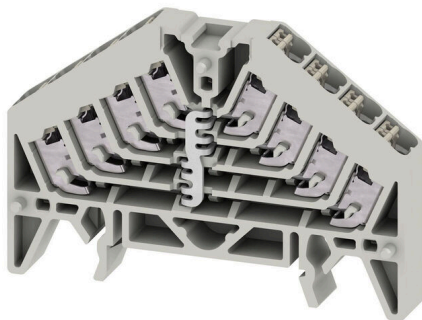
PPV 4 GR 35X7.5 DGR**Weidmüller Interface GmbH & Co. KG**

Klingenbergstraße 26

D-32758 Detmold

Germany

www.weidmueller.com

Produktillustration

PUSH IN-plintar för signalkorskoppling (PRV) med upp till 16 anslutningsnivåer är särskilt utformade för att uppfylla kraven för kabeldragning av initiativ- och ställdons-signaler i processtyrteknik. Den optimerade utformningen garanterar en platsbesparing på upp till 50 procent i panelen. Och den unika V-formen på strömskenan säkerställer konsekvent låg kontaktbeständighet.

Allmänna beställningsdata

Utförande	P-serie, Spänningsfördelare, Märkarea: 1.5 mm ² , Antal våningar: 4, Antal anslutningar: 16, Färgkod: grå
Art.nr.	1173890000
Typ	PPV 4 GR 35X7.5 DGR
GTIN (EAN)	4032248966257
Förp.	20 items

PPV 4 GR 35X7.5 DGR

Weidmüller Interface GmbH & Co. KG

Klingenbergstraße 26

D-32758 Detmold

Germany

www.weidmueller.com

Technical data

Godkännanden

Godkännanden



ROHS	Uppfyllelse
UL File Number Search	UL-webbplats
Certifikat nr (cURus)	E60693

Mått och vikter

Djup	47 mm	Byggdjup (tum)	1.8504 inch
Höjd	70 mm	Bygghöjd (tum)	2.7559 inch
Bredd	9.2 mm	Byggbredd (tum)	0.3622 inch
Nettovikt	21.95 g		

Temperaturer

Lagertemperatur	-25 °C...55 °C	Omgivningstemperatur	-5 °C...40 °C
Varaktig driftstemperatur, min.	-50 °C	Varaktig driftstemperatur, max.	130 °C

Miljööverensstämmelse för produkt

RoHS-kompatibilitetsstatus	Kompatibel utan undantag
REACH SVHC	Nej mSvHC över 0,1 viktprocent

Allmänt

Antal poler	4	Ledardiameter, AWG, max	AWG 16
Ledardiameter, AWG, min.	AWG 24	Normer	IEC 60947-7-1, DIN EN 60079
Montageskena obestyckad	TS 35 x 7.5		

Klämbara ledare (Märkanslutning)

Ledardiameter, AWG, max	AWG 16	Anslutningsriktning	lutande
Avisoleringslängd	10 mm	Anslutningstyp 2	PUSH IN
Anslutningstyp	PUSH IN	Antal anslutningar	16
Anslutningsområde, max.	1.5 mm ²	Anslutningsområde, min.	0.13 mm ²
Klingmått	6 x 3,5 mm	Ledardiameter, AWG, min.	AWG 24
Ledararea, fintrådig med ändhylsa DIN 46228/4, max.	1.5 mm ²	Ledararea, fintrådig med ändhylsor DIN 46228/4, min.	0.13 mm ²
Ledararea, fintrådig med ändhylsa DIN 46228/1, max.	1.5 mm ²	Ledararea, fintrådig med ändhylsa DIN 46228/1, min.	0.13 mm ²
Ledardiameter, fintrådig, max.	1.5 mm ²	Ledararea, fintrådig, min.	0.13 mm ²
Anslutningsarea, flertrådig, max.	1.5 mm ²	Anslutningsarea, flertrådig, min.	0.13 mm ²
Ledararea, entrådig, max.	1.5 mm ²	Ledararea, entrådig, min.	0.13 mm ²

Klämbara ledare (ytterligare anslutning)

Anslutningstyp, ytterligare anslutning	PUSH IN
--	---------

Märkdata

Märkarea	1.5 mm ²	Märkspänning	250 V
Märkspänning DC	250 V	Märkström	17.5 A

PPV 4 GR 35X7.5 DGR

Weidmüller Interface GmbH & Co. KG

Klingenbergstraße 26

D-32758 Detmold

Germany

www.weidmueller.com

Technical data

Ström med max. ledare	17.5 A	Normer	IEC 60947-7-1, DIN EN 60079
Genomgångsmotstånd enligt IEC 60947-7-x	1.83 mΩ	Märkstötspänning	4 kV
Förlusteffekt enligt IEC 60947-7-x	0.56 W	Överspänningskategori	III
Nedsmutningsgrad	3		

Märkdata enligt CSA

Ledararea max. (CSA)	16 AWG	Certifikat nr. (CSA)	200039-2406089
Spänning grupp B (CSA)	300 V	Ström Gr B (CSA)	10 A
Spänning grupp D (CSA)	300 V	Ström Gr D (CSA)	10 A
Ledararea min. (CSA)	26 AWG		

Märkdata enligt UL

Ledarstorlek Factory wiring max (cURus)	16 AWG	Spänning grupp B (cURus)	300 V
Spänning grupp D (cURus)	300 V	Certifikat nr (cURus)	E60693
Ledarstorlek Field wiring min (cURus)	26 AWG	Ledarstorlek Factory wiring min (cURus)	26 AWG
Ström grupp B (cURus)	10 A	Ström Grupp D (cURus)	10 A
Ledarstorlek Field wiring max (cURus)	16 AWG		

Materialdata

Grundläggande material	Polykarbonat	Material manöverelement	PBT
Färgkod	grå	Brännbarhetsklass enligt UL 94	V-0

Systemparametrar

Utförande	PUSH IN-anslutning, Vertikalt överkopplad, öppen på en sida	Ändplatta krävs	Ja
Antal potentialer	1	Antal våningar	4
Antal klämställena per våning	4	Antal potentialer per våning	1
Nivåer internt överkopplade	Ja	PE-anslutning	Nej
Montageskena obestyckad	TS 35 x 7.5	N-Funktion	Nej
PE-Funktion	Nej	PEN-Funktion	Nej

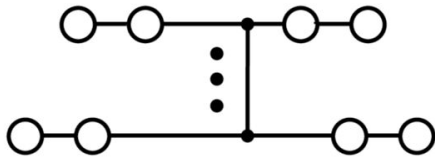
Ytterligare tekniska data

explosionstestat utförande	Nej	Monteringstyp	ihakad
----------------------------	-----	---------------	--------

Klassificeringar

ETIM 8.0	EC000897	ETIM 9.0	EC000897
ETIM 10.0	EC000897	ECLASS 14.0	27-25-01-19
ECLASS 15.0	27-25-01-19		

Drawings



PPV 4 GR 35X7.5 DGR

Weidmüller Interface GmbH & Co. KG
Klingenbergstraße 26
D-32758 Detmold
Germany

www.weidmueller.com

Accessories

Överkoppling för uttag med PUSH IN-anslutning

Överkoppling för socklarna i RIDERSERIES RCI.



Allmänna beställningsdata

Typ	SRC-I QV P	Utförande
Art.nr.	8870840000	RIDERSERIES RCI, Överkoppling
GTIN (EAN)	4032248631681	
Förp.	10 ST	

Tillbehör



De omfattande tillbehören i Klippon® Connect-sortimentet är perfekt avstämnda in i minsta detalj. Det underlättar monteringen, samtidigt som erforderliga standarder efterlevs

Allmänna beställningsdata

Typ	PAP PRV/PPV4 SW	Utförande
Art.nr.	1173750000	P-serie, Ändplatta, svart, 3 mm
GTIN (EAN)	4032248966165	
Förp.	10 ST	
Typ	PAP PRV/PPV4 GR	Utförande
Art.nr.	1211450000	P-serie, Ändplatta, grå, 3 mm
GTIN (EAN)	4032248992867	
Förp.	10 ST	
Typ	PAP PRV/PPV4 BL	Utförande
Art.nr.	1268010000	P-serie, Ändplatta, blå, 3 mm
GTIN (EAN)	4032248112999	
Förp.	10 ST	
Typ	TW PRV4	Utförande
Art.nr.	1173700000	P-serie, Sektionsplatta, grå, 2 mm, omärkt
GTIN (EAN)	4032248966134	
Förp.	10 ST	
Typ	TW PRV4 0-3	Utförande
Art.nr.	1230060000	P-serie, Sektionsplatta, grå, 2 mm, märkning 0-3, vågrätt
GTIN (EAN)	4050118013733	
Förp.	10 ST	

PPV 4 GR 35X7.5 DGR

Weidmüller Interface GmbH & Co. KG
Klingenbergstraße 26
D-32758 Detmold
Germany

www.weidmueller.com

Accessories

Typ	TW PRV4 1-4	Utförande
Art.nr.	1230050000	P-serie, Sektionsplatta, grå, 2 mm, märkning 1-4, vågrätt
GTIN (EAN)	4050118013818	
Förp.	10 ST	
Typ	TW PRV4 A-D	Utförande
Art.nr.	1230070000	P-serie, Sektionsplatta, grå, 2 mm, märkning A-D, vågrätt
GTIN (EAN)	4050118013764	
Förp.	10 ST	

Ändstöd



För att säkerställa en permanent fixering på montageskenan och förhindra sidoförskjutning har Weidmüller ändvinklar i programmet. Det finns utföranden med skruv och skruvlösa utföranden. På ändvinklarna finns märkningsmöjligheter, även för gruppmarkning och möjligheten att förvara teststickkontakter.

Allmänna beställningsdata

Typ	ZEW 35/2 SW	Utförande
Art.nr.	1162610000	Ändstöd, svart, TS 35, V-2, Wemid, Bredd: 8 mm, 100 °C
GTIN (EAN)	4032248962716	
Förp.	20 ST	

Tillbehör



De omfattande tillbehören i Klippon® Connect-sortimentet är perfekt avstämda in i minsta detalj. Det underlättar monteringen, samtidigt som erforderliga standarder efterlevs

Allmänna beställningsdata

Typ	BZT PRV4 BL 35X7.5	Utförande
Art.nr.	1267990000	P-serie, Märkningshållare, blå, Antal våningar: 4, TS 35 x 7.5
GTIN (EAN)	4032248112913	
Förp.	20 ST	
Typ	BZT PRV4 SW 35X7.5	Utförande
Art.nr.	1173600000	P-serie, Märkningshållare, svart, Antal våningar: 4, TS 35 x 7.5
GTIN (EAN)	4032248966226	
Förp.	20 ST	

PPV 4 GR 35X7.5 DGR

Weidmüller Interface GmbH & Co. KG
Klingenbergstraße 26
D-32758 Detmold
Germany

www.weidmueller.com

Accessories

Neutral



WS-märkning är det perfekta valet för plintar i W-serien. Tack vare sin systemkompatibilitet kan WS-skyltar också användas i I-serien och Z-serien. De generösa märkytorna tillåter inte bara långa teckensträngar utan även flera rader text.

WS-märkning är idealisk för långa, kundanpassade teckensträngar. Genom det beprövade MultiCard-formatet är det möjligt att utföra märkning med PrintJet CONNECT eller Plotter.

- Monteringsbar i remsor eller enskilt
- Märkning i beprövat MultiCard-format För specialtryck: Skicka en fil till oss av vår märkningsprogramvara M-Print PRO eller M-Print PRO Online (utan installation) för dina märknings-specifikationer.

Allmänna beställningsdata

Typ	WS 7.8/9.2 PLUS MC NE GR	Utförande
Art.nr.	1208970000	WS, Plintmärkning, 7.8 x 9.2 mm, Delning i mm (P): 9.20
GTIN (EAN)	4032248990092	Weidmueller, grå
Förp.	360 ST	

Märkningshållare



Märkningshållaren ger möjlighet till ytterligare montering av standardmärkningarna med en delning på 5 eller 5,1 mm. De vinklade hållarna kan köpas som tillval och kan monteras i alla standardmärkningskanaler i Klippon® modulära anslutningsplintar. Kopplingar för märkningstyper kan hittas bland respektive tillbehör för avsedda märkningshållare.

Allmänna beställningsdata

Typ	BZT 1 WS 10/5	Utförande
Art.nr.	1805490000	Tillbehör, Märkningshållare
GTIN (EAN)	4032248270231	
Förp.	100 ST	
Typ	BZT 1 ZA WS 10/5	Utförande
Art.nr.	1805520000	Tillbehör, Märkningshållare
GTIN (EAN)	4032248270248	
Förp.	100 ST	

PPV 4 GR 35X7.5 DGR

Weidmüller Interface GmbH & Co. KG
Klingenbergstraße 26
D-32758 Detmold
Germany

www.weidmueller.com

Accessories**Spår-Skruvmejsel**

Spårskruvmejsel med rundklinga, SD DIN 5265, ISO 2380/2, klingprofil enligt DIN 5264, ISO 2380/1, Spets krom top, SoftFinish-handtag

Allmänna beställningsdata

Typ	SDS 0.4X2.0X60	Utförande
Art.nr.	2749260000	Skruvmejsel, Klingbredd (B): 2 mm, Klinglängd: 60 mm, Klingtjocklek:
GTIN (EAN)	4050118895537	0.4 mm
Förp.	1 ST	