

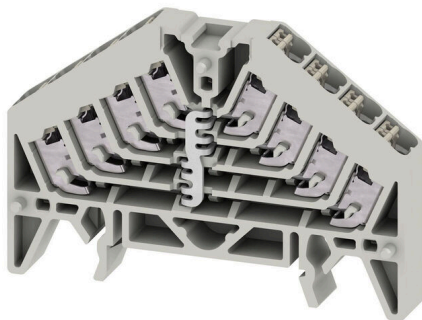
**PPV 4 GR 35X7.5 DGR****Weidmüller Interface GmbH & Co. KG**

Klingenbergstraße 26

D-32758 Detmold

Germany

www.weidmueller.com

**Produktillustration**

PUSH IN-plintar för signalkorskoppling (PRV) med upp till 16 anslutningsnivåer är särskilt utformade för att uppfylla kraven för kabeldragning av initiativ- och ställdons-signaler i processtyrteknik. Den optimerade utformningen garanterar en platsbesparing på upp till 50 procent i panelen. Och den unika V-formen på strömskenan säkerställer konsekvent låg kontaktbeständighet.

**Allmänna beställningsdata**

Utförande	P-serie, Spänningsfördelare, Märkarea: 1.5 mm <sup>2</sup> , Antal våningar: 4, Antal anslutningar: 16, Färgkod: grå
Art.nr.	<a href="#">1173890000</a>
Typ	PPV 4 GR 35X7.5 DGR
GTIN (EAN)	4032248966257
Förp.	20 items

## PPV 4 GR 35X7.5 DGR

Weidmüller Interface GmbH &amp; Co. KG

Klingenbergstraße 26

D-32758 Detmold

Germany

www.weidmueller.com

## Tekniska data

## Godkännanden

Godkännanden



ROHS	Uppfyllelse
UL File Number Search	<a href="#">UL-webbplats</a>
Certifikat nr (cURus)	E60693

## Mått och vikter

Djup	47 mm	Byggdjup (tum)	1.8504 inch
Höjd	70 mm	Bygghöjd (tum)	2.7559 inch
Bredd	9.2 mm	Byggbredd (tum)	0.3622 inch
Nettovikt	21.95 g		

## Temperaturer

Lagertemperatur	-25 °C...55 °C	Omgivningstemperatur	-5 °C...40 °C
Varaktig driftstemperatur, min.	-50 °C	Varaktig driftstemperatur, max.	130 °C

## Miljööverensstämmelse för produkt

RoHS-kompatibilitetsstatus	Kompatibel utan undantag
REACH SVHC	Nej mSvHC över 0,1 viktprocent

## Allmänt

Antal poler	4	Ledardiameter, AWG, max	AWG 16
Ledardiameter, AWG, min.	AWG 24	Normer	IEC 60947-7-1, DIN EN 60079
Montageskena obestyckad	TS 35 x 7.5		

## Klämbara ledare (Märkanslutning)

Ledardiameter, AWG, max	AWG 16	Anslutningsriktning	lutande
Avisoleringslängd	10 mm	Anslutningstyp 2	PUSH IN
Anslutningstyp	PUSH IN	Antal anslutningar	16
Anslutningsområde, max.	1.5 mm <sup>2</sup>	Anslutningsområde, min.	0.13 mm <sup>2</sup>
Klingmått	6 x 3,5 mm	Ledardiameter, AWG, min.	AWG 24
Ledararea, fintrådig med ändhylsa DIN 46228/4, max.	1.5 mm <sup>2</sup>	Ledararea, fintrådig med ändhylsor DIN 46228/4, min.	0.13 mm <sup>2</sup>
Ledararea, fintrådig med ändhylsa DIN 46228/1, max.	1.5 mm <sup>2</sup>	Ledararea, fintrådig med ändhylsa DIN 46228/1, min.	0.13 mm <sup>2</sup>
Ledardiameter, fintrådig, max.	1.5 mm <sup>2</sup>	Ledararea, fintrådig, min.	0.13 mm <sup>2</sup>
Anslutningsarea, flertrådig, max.	1.5 mm <sup>2</sup>	Anslutningsarea, flertrådig, min.	0.13 mm <sup>2</sup>
Ledararea, entrådig, max.	1.5 mm <sup>2</sup>	Ledararea, entrådig, min.	0.13 mm <sup>2</sup>

## Klämbara ledare (ytterligare anslutning)

Anslutningstyp, ytterligare anslutning	PUSH IN
--	---------

## Märkdata

Märkarea	1.5 mm <sup>2</sup>	Märkspänning	250 V
Märkspänning DC	250 V	Märkström	17.5 A

## PPV 4 GR 35X7.5 DGR

Weidmüller Interface GmbH &amp; Co. KG

Klingenbergstraße 26

D-32758 Detmold

Germany

www.weidmueller.com

## Tekniska data

Strömm med max. ledare	17.5 A	Normer	IEC 60947-7-1, DIN EN 60079
Genomgångsmotstånd enligt IEC 60947-7-x	1.83 mΩ	Märkstötspänning	4 kV
Förlusteffekt enligt IEC 60947-7-x	0.56 W	Överspänningskategori	III
Nedsmutningsgrad	3		

## Märkdata enligt CSA

Ledararea max. (CSA)	16 AWG	Certifikat nr. (CSA)	200039-2406089
Spänning grupp B (CSA)	300 V	Ström Gr B (CSA)	10 A
Spänning grupp D (CSA)	300 V	Ström Gr D (CSA)	10 A
Ledararea min. (CSA)	26 AWG		

## Märkdata enligt UL

Ledarstorlek Factory wiring max (cURus)	16 AWG	Spänning grupp B (cURus)	300 V
Spänning grupp D (cURus)	300 V	Certifikat nr (cURus)	E60693
Ledarstorlek Field wiring min (cURus)	26 AWG	Ledarstorlek Factory wiring min (cURus)	26 AWG
Ström grupp B (cURus)	10 A	Ström Grupp D (cURus)	10 A
Ledarstorlek Field wiring max (cURus)	16 AWG		

## Materialdata

Grundläggande material	Polykarbonat	Material manöverelement	PBT
Färgkod	grå	Brännbarhetsklass enligt UL 94	V-0

## Systemparametrar

Utförande	PUSH IN-anslutning, Vertikalt överkopplad, öppen på en sida	Ändplatta krävs	Ja
Antal potentialer	1	Antal våningar	4
Antal klämställena per våning	4	Antal potentialer per våning	1
Nivåer internt överkopplade	Ja	PE-anslutning	Nej
Montageskena obestyckad	TS 35 x 7.5	N-Funktion	Nej
PE-Funktion	Nej	PEN-Funktion	Nej

## Ytterligare tekniska data

explosionstestat utförande	Nej	Monteringstyp	ihakad
----------------------------	-----	---------------	--------

## Klassificeringar

ETIM 8.0	EC000897	ETIM 9.0	EC000897
ETIM 10.0	EC000897	ECLASS 14.0	27-25-01-19
ECLASS 15.0	27-25-01-19		



## PPV 4 GR 35X7.5 DGR

**Weidmüller Interface GmbH & Co. KG**  
 Klingenbergstraße 26  
 D-32758 Detmold  
 Germany

www.weidmueller.com

## Tillbehör

## Överkoppling för uttag med PUSH IN-anslutning

Överkoppling för socklarna i RIDERSERIES RCI.



## Allmänna beställningsdata

Typ	SRC-I QV P	Utförande
Art.nr.	<a href="#">8870840000</a>	RIDERSERIES RCI, Överkoppling
GTIN (EAN)	4032248631681	
Förp.	10 ST	

## Tillbehör



De omfattande tillbehören i Klippon® Connect-sortimentet är perfekt avstämnda in i minsta detalj. Det underlättar monteringen, samtidigt som erforderliga standarder efterlevs

## Allmänna beställningsdata

Typ	PAP PRV/PPV4 SW	Utförande
Art.nr.	<a href="#">1173750000</a>	P-serie, Ändplatta, svart, 3 mm
GTIN (EAN)	4032248966165	
Förp.	10 ST	
Typ	PAP PRV/PPV4 GR	Utförande
Art.nr.	<a href="#">1211450000</a>	P-serie, Ändplatta, grå, 3 mm
GTIN (EAN)	4032248992867	
Förp.	10 ST	
Typ	PAP PRV/PPV4 BL	Utförande
Art.nr.	<a href="#">1268010000</a>	P-serie, Ändplatta, blå, 3 mm
GTIN (EAN)	4032248112999	
Förp.	10 ST	
Typ	TW PRV4	Utförande
Art.nr.	<a href="#">1173700000</a>	P-serie, Sektionsplatta, grå, 2 mm, omärkt
GTIN (EAN)	4032248966134	
Förp.	10 ST	
Typ	TW PRV4 0-3	Utförande
Art.nr.	<a href="#">1230060000</a>	P-serie, Sektionsplatta, grå, 2 mm, märkning 0-3, vågrätt
GTIN (EAN)	4050118013733	
Förp.	10 ST	

## PPV 4 GR 35X7.5 DGR

**Weidmüller Interface GmbH & Co. KG**  
 Klingenbergstraße 26  
 D-32758 Detmold  
 Germany

www.weidmueller.com

## Tillbehör

Typ	TW PRV4 1-4	Utförande
Art.nr.	<a href="#">1230050000</a>	P-serie, Sektionsplatta, grå, 2 mm, märkning 1-4, vågrätt
GTIN (EAN)	4050118013818	
Förp.	10 ST	
Typ	TW PRV4 A-D	Utförande
Art.nr.	<a href="#">1230070000</a>	P-serie, Sektionsplatta, grå, 2 mm, märkning A-D, vågrätt
GTIN (EAN)	4050118013764	
Förp.	10 ST	

## Ändstöd



För att säkerställa en permanent fixering på montageskenan och förhindra sidoförskjutning har Weidmüller ändvinklar i programmet. Det finns utföranden med skruv och skruvlösa utföranden. På ändvinklarna finns märkningsmöjligheter, även för gruppmarkering och möjligheten att förvara teststickkontakter.

## Allmänna beställningsdata

Typ	ZEW 35/2 SW	Utförande
Art.nr.	<a href="#">1162610000</a>	Ändstöd, svart, TS 35, V-2, Wemid, Bredd: 8 mm, 100 °C
GTIN (EAN)	4032248962716	
Förp.	20 ST	

## Tillbehör



De omfattande tillbehören i Klippon® Connect-sortimentet är perfekt avstämda in i minsta detalj. Det underlättar monteringen, samtidigt som erforderliga standarder efterlevs

## Allmänna beställningsdata

Typ	BZT PRV4 BL 35X7.5	Utförande
Art.nr.	<a href="#">1267990000</a>	P-serie, Märkningshållare, blå, Antal våningar: 4, TS 35 x 7.5
GTIN (EAN)	4032248112913	
Förp.	20 ST	
Typ	BZT PRV4 SW 35X7.5	Utförande
Art.nr.	<a href="#">1173600000</a>	P-serie, Märkningshållare, svart, Antal våningar: 4, TS 35 x 7.5
GTIN (EAN)	4032248966226	
Förp.	20 ST	

## PPV 4 GR 35X7.5 DGR

**Weidmüller Interface GmbH & Co. KG**  
 Klingenbergstraße 26  
 D-32758 Detmold  
 Germany

www.weidmueller.com

## Tillbehör

## Neutral



WS-märkning är det perfekta valet för plintar i W-serien. Tack vare sin systemkompatibilitet kan WS-skyltar också användas i I-serien och Z-serien. De generösa märkytorna tillåter inte bara långa teckensträngar utan även flera rader text.

WS-märkning är idealisk för långa, kundanpassade teckensträngar. Genom det beprövade MultiCard-formatet är det möjligt att utföra märkning med PrintJet CONNECT eller Plotter.

- Monteringsbar i remsor eller enskilt
- Märkning i beprövat MultiCard-format För specialtryck: Skicka en fil till oss av vår märkningsprogramvara M-Print PRO eller M-Print PRO Online (utan installation) för dina märknings-specifikationer.

## Allmänna beställningsdata

Typ	WS 7.8/9.2 PLUS MC NE GR	Utförande
Art.nr.	<a href="#">1208970000</a>	WS, Plintmärkning, 7.8 x 9.2 mm, Delning i mm (P): 9.20
GTIN (EAN)	4032248990092	Weidmueller, grå
Förp.	360 ST	

## Märkningshållare



Märkningshållaren ger möjlighet till ytterligare montering av standardmärkning med en delning på 5 eller 5,1 mm. De vinklade hållarna kan köpas som tillval och kan monteras i alla standardmärkningskanaler i Klippon® modulära anslutningsplintar. Kopplingar för märkningstyper kan hittas bland respektive tillbehör för avsedda märkningshållare.

## Allmänna beställningsdata

Typ	BZT 1 WS 10/5	Utförande
Art.nr.	<a href="#">1805490000</a>	Tillbehör, Märkningshållare
GTIN (EAN)	4032248270231	
Förp.	100 ST	
Typ	BZT 1 ZA WS 10/5	Utförande
Art.nr.	<a href="#">1805520000</a>	Tillbehör, Märkningshållare
GTIN (EAN)	4032248270248	
Förp.	100 ST	

**Tillbehör****Spår-Skruvmejsel**

Spårskruvmejsel med rundklinga, SD DIN 5265, ISO 2380/2, klingprofil enligt DIN 5264, ISO 2380/1, Spets krom top, SoftFinish-handtag

**Allmänna beställningsdata**

Typ	SDS 0.4X2.0X60	Utförande
Art.nr.	<a href="#">2749260000</a>	Skruvmejsel, Klingbredd (B): 2 mm, Klinglängd: 60 mm, Klingtjocklek:
GTIN (EAN)	4050118895537	0.4 mm
Förp.	1 ST	