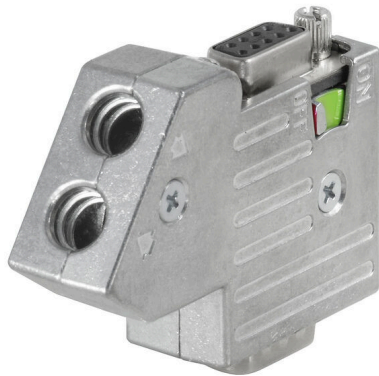


**PB-DP SUB-D ZF35TERM PS**

**Weidmüller Interface GmbH & Co. KG**  
Klingenbergstraße 26  
D-32758 Detmold  
Germany

www.weidmueller.com

**Bildliknande**

Individuella kabellängder krävs ofta nuförtiden. För att uppfylla detta krav erbjuder Weidmüller ett brett utbud av kontaktdon för fri konfektionering.

**Allmänna beställningsdata**

Utförande	SUB-D
Art.nr.	<a href="#">1173240000</a>
Typ	PB-DP SUB-D ZF35TERM PS
GTIN (EAN)	4032248965878
Förp.	1 items

## PB-DP SUB-D ZF35TERM PS

Weidmüller Interface GmbH & Co. KG  
Klingenbergstraße 26  
D-32758 Detmold  
Germany

www.weidmueller.com

## Tekniska data

## Godkännanden

ROHS	Uppfyllelse
------	-------------

## Mått och vikter

Djup	16.8 mm	Byggdjup (tum)	0.6614 inch
Höjd	64.6 mm	Bygghöjd (tum)	2.5433 inch
Bredd	46 mm	Byggbredd (tum)	1.811 inch
Nettovikt	85.36 g		

## Temperaturer

Fuktighet	Max. 75 % vid +25 °C, icke-kondenserande
-----------	---

## Miljööverensstämmelse för produkt

RoHS-kompatibilitetsstatus	Kompatibel med undantag
RoHS-undantag (om tillämpligt/känt)	6al
REACH SVHC	Lead 7439-92-1
SCIP	3cc1d9b1-0f2a-47ed-a501-ddcfcfaaf625

## Tekniska data för D-sub-kontakt

Åtdragningsmoment	0.3 Nm	Kapslingsmaterial	ZnAl
Fuktighet	Max. 75 % vid +25 °C, icke-kondenserande	Skyddsklass	IP30
Stickcykler	≥ 200	Datahastighet	12 MBit/s
Anslutningsvinkel	35°	Termineringsmotstånd finns	Ja
BUS-gränssnitt	Sub - D, 9-polig, Hane	Kontaktton och stiftkonfiguration	I enlighet med PROFIBUS-specifikation
Låsning	UNC4-40	Temperaturområde kapsling	-20...+70 ° C
BUS, PG gränssnitt	Sub - D, 9-polig, Hona	BUS, kabelgränssnitt	Fjäderanslutning
Programmeringsgränssnitt	Ja		

## Klassificeringar

ETIM 8.0	EC001132	ETIM 9.0	EC001132
ETIM 10.0	EC001132	ECLASS 14.0	27-44-03-02
ECLASS 15.0	27-44-03-22		

**PB-DP SUB-D ZF35TERM PS**

**Weidmüller Interface GmbH & Co. KG**  
 Klingenbergstraße 26  
 D-32758 Detmold  
 Germany

**Ritningar**

www.weidmueller.com

**Kopplingsbild**

