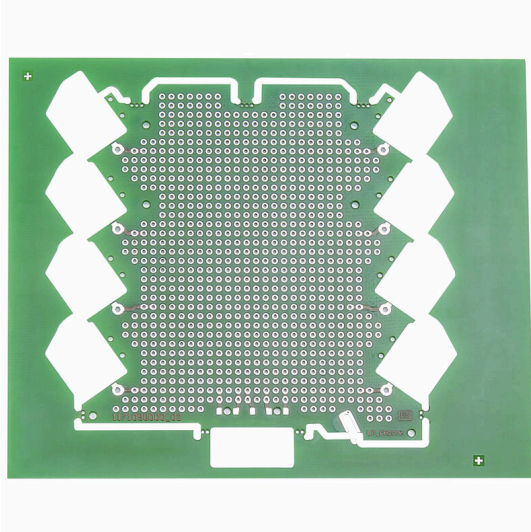


## SAMPLE LP CH20M6

**Weidmüller Interface GmbH & Co. KG**  
 Klingenbergstraße 26  
 D-32758 Detmold  
 Germany

[www.weidmueller.com](http://www.weidmueller.com)

### Produktillustration



Framtidssäkra lösningar för industriell elektronik för montering i kopplingskåp

Elektronikkapslingar är av avgörande betydelse för integrering av elektroniska konfektioner i kopplingskåp. De skyddar känsliga komponenter och garanterar tillförlitliga anslutningar. Tack vare högkvalitativa material erbjuder de långsiktiga lösningar för industriella användningar.

Dina fördelar:

Flexibilitet: Skalbara lösningar för olika behov

Säkerhet: Robust byggform för att skydda din elektronik

Verkningsgrad: Enkel installation och optimerad anslutningsteknik

Kapslingslösningar för varje användning:

I vår portfölj hittar du modulära kapslingar (t.ex. CH20M), små kapslingar och profilkapslingar som utformats för användningar för styrning, signalkonvertering och säkerhet. Dessa kapslingar har anpassningsbar byggform, tillåter enkel montering och erbjuder en stor anslutningsbarhet.

Anpassning:

Utöver standardlösningar erbjuder vi individuell byggform, färg och märkning. Weidmüller Configurator möjliggör individuella byggform.

Våra tjänster:

Vi erbjuder expertråd och teknisk support för dina projekt. I nedladdningsområdet hittar du CAD-data, datablad och installationsinstruktioner för en effektiv integrering.

### Allmänna beställningsdata

Utförande	Elektronikkapsling, prov, OMNIMATE Housing – serie CH20M grön, Kretskort för självmontering, CH20M6, för fyra anslutningsnivåer, Bredd: 0.8 mm
Art.nr.	<a href="#">1171090000</a>
Typ	SAMPLE LP CH20M6
GTIN (EAN)	4032248962778
Förp.	1 items

## SAMPLE LP CH20M6

Weidmüller Interface GmbH & Co. KG  
Klingenbergstraße 26  
D-32758 Detmold  
Germany

www.weidmueller.com

## Tekniska data

## Godkännanden

ROHS	Uppfyllelse
------	-------------

## Mått och vikter

Djup	116 mm	Byggdjup (tum)	4.5669 inch
Höjd	142 mm	Bygghöjd (tum)	5.5905 inch
Bredd	0.8 mm	Byggbredd (tum)	0.0315 inch
Nettovikt	22 g		

## Miljööverensstämmelse för produkt

RoHS-kompatibilitetsstatus	Kompatibel
REACH SVHC	Nej mSvHC över 0,1 viktprocent

## Materialdata

Isoleringsmaterialgrupp	II	Yta	obehandlad
Grundläggande material	PA 66 GF 30		

## Allmänna data

Färgkod	grön	Skyddsklass	IP20 efter installation
Färgtabell (jämförbar)	RAL 6032		

## Klassificeringar

ETIM 8.0	EC001031	ETIM 9.0	EC001031
ETIM 10.0	EC001031	ECLASS 14.0	27-19-02-04
ECLASS 15.0	27-19-02-04		