

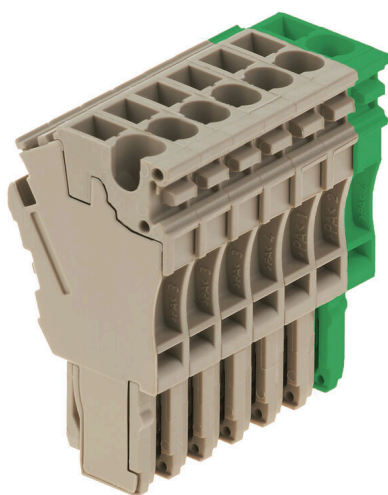
**ZP 2.5/1AN/QV/7 GN/BE****Weidmüller Interface GmbH & Co. KG**

Klingenbergstraße 26

D-32758 Detmold

Germany

www.weidmueller.com

**Produktillustration**

Pluggarna för vårt WeiCoS-system finns tillgängliga för alla olika anslutningstekniksystem. Produktsortimentet omfattar förmonterade anslutningar från 1 till 10 poler och möjligheten till en enskild montering. Detta garanterar största möjliga flexibilitet för varje applikation. De anpassade tillbehören ökar säkerheten och skyddet mot miljöpåverkan.

**Allmänna beställningsdata**

Utförande	Z-Serie, Stickkontakt, Direktmontage
Art.nr.	<a href="#">1142550000</a>
Typ	ZP 2.5/1AN/QV/7 GN/BE
GTIN (EAN)	4032248925728
Förp.	25 items

**Tekniska data**

**Godkännanden**

Godkännanden



ROHS	Uppfyllelse
UL File Number Search	<a href="#">UL-webbplats</a>
Certifikat nr (cURus)	E60693

**Mått och vikter**

Djup	41 mm	Byggdjup (tum)	1.6142 inch
Höjd	37 mm	Bygghöjd (tum)	1.4567 inch
Bredd	35.7 mm	Byggbredd (tum)	1.4055 inch
Nettovikt	25.56 g		

**Temperaturer**

Lagertemperatur	-25 °C...55 °C	Omgivningstemperatur	-50 °C...75 °C
Varaktig driftstemperatur, min.	-50 °C	Varaktig driftstemperatur, max.	120 °C

**Miljööverensstämmelse för produkt**

RoHS-kompatibilitetsstatus	Kompatibel utan undantag
REACH SVHC	Nej mSvHC över 0,1 viktprocent

**Allmänt**

Antal poler	7	Ledardiameter, AWG, max	AWG 12
Monteringsanvisning	Direktmontage	Ledardiameter, AWG, min.	AWG 26
Normer	Enligt IEC 60947-7-1		

**Klämbara ledare (Märkanslutning)**

Ledardiameter, AWG, max	AWG 12		
Anslutningsriktning	övre		
Avisoleringslängd	10 mm		
Anslutningstyp	Stickanslutning		
Antal anslutningar	7		
Anslutningsområde, max.	4 mm <sup>2</sup>		
Anslutningsområde, min.	0.13 mm <sup>2</sup>		
Ledardiameter, AWG, min.	AWG 26		
Ledararea, fintrådig med ändhylsor DIN 46228/4, min.	0.13 mm <sup>2</sup>		
Ledararea, fintrådig med ändhylsa DIN 46228/1, min.	0.13 mm <sup>2</sup>		
Ledararea, fintrådig, min.	0.13 mm <sup>2</sup>		
Anslutningsarea, flertrådig, min.	0.13 mm <sup>2</sup>		
Ledararea, entrådig, max.	4 mm <sup>2</sup>		
Ledararea, entrådig, min.	0.13 mm <sup>2</sup>		
Rörlängd för beslag i ledarände med plastkrage DIN 46228/4	Ledarens anslutningsarea	nominell	0.5 mm <sup>2</sup>
	Ledarens anslutningsarea	nominell	0.75 mm <sup>2</sup>
	Ledarens anslutningsarea	nominell	1 mm <sup>2</sup>
	Ledarens anslutningsarea	nominell	1.5 mm <sup>2</sup>
	Ledarens anslutningsarea	nominell	2.5 mm <sup>2</sup>

## ZP 2.5/1AN/QV/7 GN/BE

Weidmüller Interface GmbH &amp; Co. KG

Klingenbergstraße 26

D-32758 Detmold

Germany

www.weidmueller.com

## Tekniska data

Rörlängd för beslag i ledarände utan plastkrage DIN 46228/1	Ledarens anslutningsarea	nominell	0.5 mm <sup>2</sup>
	Ledarens anslutningsarea	nominell	0.75 mm <sup>2</sup>
	Ledarens anslutningsarea	nominell	1 mm <sup>2</sup>
	Ledarens anslutningsarea	nominell	1.5 mm <sup>2</sup>
	Ledarens anslutningsarea	nominell	2.5 mm <sup>2</sup>

## Märkdata

Märkarea	2.5 mm <sup>2</sup>	Märkspänning	500 V
Max. spänning för klämfäste och jackbart system	690 V	Märkspänning DC	500 V
Märkström	24 A	Normer	Enligt IEC 60947-7-1
Genomgångsmotstånd enligt IEC 60947-7-x	1.33 mΩ	Förlusteffekt enligt IEC 60947-7-x	0.77 W

## Märkdata enligt CSA

Spänning Gr C (cCSAus)	300 V	Ström Gr D (cCSAus)	5 A
Ledardiameter, min. (cCSAusX)	26 AWG	Ström Gr C (cCSAus)	20 A
Certifikat-Nr. (cCSAus)	154685-1460993	Ledardiameter max. (cCSAusX)	12 AWG
Spänning Gr D (cCSAus)	600 V		

## Märkdata enligt UL

Ledarstorlek Factory wiring max (cURus)	12 AWG	Spänning grupp D (cURus)	600 V
Certifikat nr (cURus)	E60693	Ledarstorlek Field wiring min (cURus)	26 AWG
Ledarstorlek Factory wiring min (cURus)	26 AWG	Spänning grupp C (cURus)	300 V
Ström grupp C (cURus)	20 A	Ström Grupp D (cURus)	5 A
Ledarstorlek Field wiring max (cURus)	12 AWG		

## Materialdata

Grundläggande material	Wemid	Färgkod	mörkbeige
Brännbarhetsklass enligt UL 94	V-0		

## Systemparametrar

Utförande	Set med kontaktdon, Överkoppling, jackbar, Fjäderanslutning	Ändplatta krävs	Nej
Antal potentialer	7	Antal våningar	1
Antal klämställena per våning	1	Nivåer internt överkopplade	Nej
PE-anslutning	Nej		

## Ytterligare tekniska data

Öppna sidor	sluten	Monteringsanvisning	Direktmontage
Moneringstyp	instucken		

## Klassificeringar

ETIM 8.0	EC002848	ETIM 9.0	EC002848
ETIM 10.0	EC002848	ECLASS 14.0	27-25-03-90
ECLASS 15.0	27-25-03-90		

## ZP 2.5/1AN/QV/7 GN/BE

Weidmüller Interface GmbH &amp; Co. KG

Klingenbergstraße 26

D-32758 Detmold

Germany

www.weidmueller.com

## Tillbehör

## Överkopplingar



Fördelningen eller mångfaldigandet av en potential till angränsande kopplingsplinter genomförs via en överkoppling. Ytterligare insatser från kabeldragning kan lätt undvikas. Även om polerna bryts ut är kontaktens tillförlitlighet i kopplingsplintar fortfarande garanterad. Vår portfölj erbjuder pluggbara och skruvbara överkopplingsystem för modulär plintar.

## Allmänna beställningsdata

Typ	ZQV 2.5N/20 GE	Utförande
Art.nr.	<a href="#">1909000000</a>	W-serien, Överkoppling, 24 A
GTIN (EAN)	4032248535613	
Förp.	20 ST	

## Testadapter och testuttag



Testadapter och provkontakt används för elektriska anslutningen mellan kopplingsplintar och testutrustning. På så sätt kan en elektrisk kontakt upprättas i kabelanslutet tillstånd och mätningarna kan göras enkelt.

## Allmänna beställningsdata

Typ	ZTA ZT2.5	Utförande
Art.nr.	<a href="#">1827080000</a>	Tillbehör, Testadapter, 17.5 A
GTIN (EAN)	4032248411276	
Förp.	25 ST	
Typ	ZTA ZT2.5/ZA	Utförande
Art.nr.	<a href="#">1847600000</a>	Tillbehör, Testadapter, 17.5 A
GTIN (EAN)	4032248412679	
Förp.	25 ST	

## Spår-Skruvmejsel



Spårskruvmejsel med rundklinga, SD DIN 5265, ISO 2380/2, klingprofil enligt DIN 5264, ISO 2380/1, Spets krom top, SoftFinish-handtag

## ZP 2.5/1AN/QV/7 GN/BE

Weidmüller Interface GmbH &amp; Co. KG

Klingenbergstraße 26

D-32758 Detmold

Germany

www.weidmueller.com

## Tillbehör

## Allmänna beställningsdata

Typ	SDS 0.6X3.5X100	Utförande
Art.nr.	<a href="#">9008330000</a>	Skruvmejsel, Skruvmejsel
GTIN (EAN)	4032248056286	
Förp.	1 ST	

## Neutral



Dekafix (DEK) märkning är den universella märkningen för alla kabel- och kontaktdon samt för elektroniska underenheter. Systemet är idealiskt för korta talserier och täcker ett brett utbud av färdiga märkningar.

Remsmontering för snabb uppmärkning i endast ett arbetssteg. Märkningen är lättläst, kontrastrik och finns i olika bredder.

- Stort urval av märkningar klara att användas
- Remsmontering för snabb uppmärkning
- Anslutningsmärkning som passar till Weidmüllers samtliga kabelkontakter,
- Finns som neutralt MultiCard eller som standardtryck i karta. För specialtryck: Skicka en fil till oss av vår märkningsprogramvara M-Print PRO eller M-Print PRO Online (utan installation) för dina märkningsspecifikationer.

## Allmänna beställningsdata

Typ	DEK 5/5 MC NE BL	Utförande
Art.nr.	<a href="#">1609801693</a>	Dekafix, Plintmärkning, 5 x 5 mm, Delning i mm (P): 5.00
GTIN (EAN)	4008190397166	Weidmueller, blå
Förp.	1000 ST	

## STR transparenta remsor



## Allmänna beställningsdata

Typ	STR 7 F.SCHT 7	Utförande
Art.nr.	<a href="#">0515300000</a>	Plintmärkningar, Skyddskåpa, 27 x 6.3 mm, transparent
GTIN (EAN)	4008190182175	
Förp.	20 ST	

## ZP 2.5/1AN/QV/7 GN/BE

Weidmüller Interface GmbH &amp; Co. KG

Klingenbergstraße 26

D-32758 Detmold

Germany

## Tillbehör

www.weidmueller.com

## Neutral



WS-märkning är det perfekta valet för plintar i W-serien. Tack vare sin systemkompatibilitet kan WS-skyltar också användas i I-serien och Z-serien. De generösa märkytorna tillåter inte bara långa teckensträngar utan även flera rader text.

WS-märkning är idealisk för långa, kundanpassade teckensträngar. Genom det beprövade MultiCard-formatet är det möjligt att utföra märkning med PrintJet CONNECT eller Plotter.

- Monteringsbar i remsor eller enskilt
- Märkning i beprövat MultiCard-format För specialtryck: Skicka en fil till oss av vår märkningsprogramvara M-Print PRO eller M-Print PRO Online (utan installation) för dina märknings-specifikationer.

## Allmänna beställningsdata

Typ	WS 10/5 MC NE WS	Utförande
Art.nr.	<a href="#">1635000000</a>	WS, Plintmärkning, 10 x 5 mm, Delning i mm (P): 5.00 Weidmueller,
GTIN (EAN)	4008190261948	Allen-Bradley, vit
Förp.	720 ST	
Typ	ZS 10/5 MC NE WS	Utförande
Art.nr.	<a href="#">1610000000</a>	ZS, Plintmärkning, 10 x 5 mm, Delning i mm (P): 5.00 Weidmueller,
GTIN (EAN)	4008190263171	Allen-Bradley, vit
Förp.	480 ST	

## Märkningshållare



Märkningshållaren ger möjlighet till ytterligare montering av standardmärkningsplintar med en delning på 5 eller 5,1 mm. De vinklade hållarna kan köpas som tillval och kan monteras i alla standardmärkningskanaler i Klippon® modulära anslutningsplintar. Kopplingar för märkningstyper kan hittas bland respektive tillbehör för avsedda märkningshållare.

## Allmänna beställningsdata

Typ	BZT 1 WS 10/5	Utförande
Art.nr.	<a href="#">1805490000</a>	Tillbehör, Märkningshållare
GTIN (EAN)	4032248270231	
Förp.	100 ST	
Typ	BZT 1 ZA WS 10/5	Utförande
Art.nr.	<a href="#">1805520000</a>	Tillbehör, Märkningshållare
GTIN (EAN)	4032248270248	
Förp.	100 ST	