

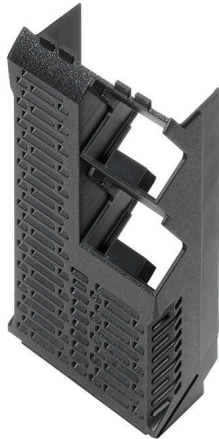
CH20M45 S 3SC/2PSC BK 2010**Weidmüller Interface GmbH & Co. KG**

Klingenbergstraße 26

D-32758 Detmold

Germany

www.weidmueller.com

Produktillustration

Sidoelementet i CH20M kapslingen möjliggör en individuell struktur som flexibelt kan anpassas till dina behov. En särskilt praktisk fördel är att slitsar som inte behövs kan helt enkelt stängas med övertäckningen. Detta säkerställer inte bara ett rent och snyggt utseende, utan skyddar också mot damm och annan miljöpåverkan. Dra nytta av mångsidigheten hos CH20M kapslingen för att designa dina projekt effektivt och enligt dina idéer!

Allmänna beställningsdata

Utförande	Sidoelement, OMNIMATE Housing – serie CH20M svart, Sidodel, Bredd: 45 mm
Art.nr.	1137750000
Typ	CH20M45 S 3SC/2PSC BK 2010
GTIN (EAN)	4032248919642
Förp.	6 items

CH20M45 S 3SC/2PSC BK 2010

Weidmüller Interface GmbH & Co. KG
Klingenbergstraße 26
D-32758 Detmold
Germany

www.weidmueller.com

Tekniska data

Godkännanden

ROHS	Uppfyllelse
------	-------------

Mått och vikter

Djup	105.3 mm	Byggdjup (tum)	4.1457 inch
Höjd	22.8 mm	Bygghöjd (tum)	0.8976 inch
Bredd	45 mm	Byggbredd (tum)	1.7716 inch
Nettovikt	14.7 g		

Temperaturer

Omgivningstemperatur	-25 °C...85 °C	Temperaturområde för användning	-40...120 °C
Fuktighet	5–93% rel. fuktighet, Tu = 40 °C, ingen kondens		

Miljööverensstämmelse för produkt

RoHS-kompatibilitetsstatus	Kompatibel utan undantag
REACH SVHC	Nej mSvHC över 0,1 viktprocent

Materialdata

Brännbarhetsklass enligt UL 94	V-0	Isoleringsmaterial	PA 66 GF 30
Isoleringsmaterialgrupp	I	Yta	obehandlad
Grundläggande material	Plast	CTI (Comparative Tracking Index)	600 ≤ CTI

Allmänna data

Färgkod	svart	Skyddsklass	IP20 efter installation
Färgtabell (jämförbar)	RAL 9011	Information om hela monteraget, se artikelreferenser	CH20M45 B BK/OR 2010
Gjutbarhet	Nej		

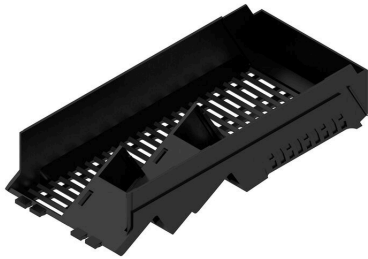
Komponentegenskaper

Utskärning som förberedelse för funktionell port integrerad	Nej	Antal poler, max.	8
Antal ventilationsöppningar	4	Antal platser för mätlysstickproppar	2
Antal anslutningsnivåer	2		

Klassificeringar

ETIM 8.0	EC001031	ETIM 9.0	EC001031
ETIM 10.0	EC001031	ECLASS 14.0	27-19-06-02
ECLASS 15.0	27-19-06-02		

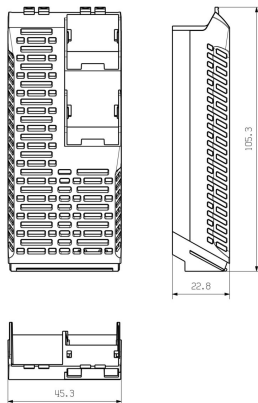
Produktillustration



Produktillustration



Profilritning



CH20M45 S 3SC/2PSC BK 2010

Weidmüller Interface GmbH & Co. KG
Klingenbergstraße 26
D-32758 Detmold
Germany

Tillbehör

www.weidmueller.com

CH20M AD SHL 5.00/04 – Beröringsskydd på sidoelement för CH20M22, CH20M45, CH20M67



Framtidssäkra lösningar för industriell elektronik för montering i kopplingskåp
Elektronikkapslingar är av avgörande betydelse för integrering av elektroniska konfektioner i kopplingskåp. De skyddar känsliga komponenter och garanterar tillförlitliga anslutningar. Tack vare högkvalitativa material erbjuder de långsiktiga lösningar för industriella användningar.

Dina fördelar:

Flexibilitet: Skalbara lösningar för olika behov

Säkerhet: Robust byggform för att skydda din elektronik

Verkningsgrad: Enkel installation och optimerad anslutningsteknik

Kapslingslösningar för varje användning:

I vår portfölj hittas modulära kapslingar (t.ex. CH20M), små kapslingar och profilkapslingar som utformats för användningar för styrning, signalkonvertering och säkerhet. Dessa kapslingar har anpassningsbar byggform, tillåter enkel montering och erbjuder en stor anslutningsbarhet.

Anpassning:

Utöver standardlösningar erbjuder vi individuell byggform, färg och märkning. Weidmüller Configurator möjliggör individuella byggform.

Våra tjänster:

Vi erbjuder expertråd och teknisk support för dina projekt. I nedladdningsområdet hittar du CAD-data, datablad och installationsinstruktioner för en effektiv integrering.

Allmänna beställningsdata

Typ	CH20M AD SHL 5.00/04 AG...	Utförande
Art.nr.	1472830000	Täckhuv, OMNIMATE Housing – serie CH20M Agatgrå, Kåpa till
GTIN (EAN)	4050118279429	sidoelement, Bredd: 22.5 mm
Förp.	50 ST	
Typ	CH20M AD SHL 5.00/04 BK...	Utförande
Art.nr.	1221310000	Täckhuv, OMNIMATE Housing – serie CH20M svart, Kåpa till
GTIN (EAN)	4050118004830	sidoelement, Bredd: 22.5 mm
Förp.	50 ST	