

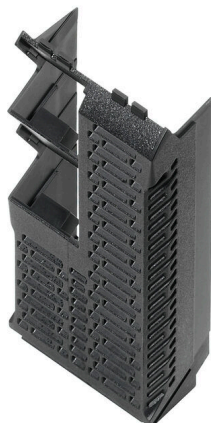
CH20M45 S 2PSC/3SC BK 2010**Weidmüller Interface GmbH & Co. KG**

Klingenbergstraße 26

D-32758 Detmold

Germany

www.weidmueller.com

Produktillustration

Sidoelementet i CH20M kapslingen möjliggör en individuell struktur som flexibelt kan anpassas till dina behov. En särskilt praktisk fördel är att slitsar som inte behövs kan helt enkelt stängas med övertäckningen. Detta säkerställer inte bara ett rent och snyggt utseende, utan skyddar också mot damm och annan miljöpåverkan. Dra nytta av mångsidigheten hos CH20M kapslingen för att designa dina projekt effektivt och enligt dina idéer!

Allmänna beställningsdata

| | |
|------------|--|
| Utförande | Sidoelement, OMNIMATE Housing – serie CH20M svart, Sidodel, Bredd: 45 mm |
| Art.nr. | 1137740000 |
| Typ | CH20M45 S 2PSC/3SC BK 2010 |
| GTIN (EAN) | 4032248919710 |
| Förp. | 6 items |

CH20M45 S 2PSC/3SC BK 2010

Weidmüller Interface GmbH & Co. KG
Klingenbergstraße 26
D-32758 Detmold
Germany

www.weidmueller.com

Tekniska data

Godkännanden

| | |
|------|-------------|
| ROHS | Uppfyllelse |
|------|-------------|

Mått och vikter

| | | | |
|-----------|----------|-----------------|-------------|
| Djup | 105.3 mm | Byggdjup (tum) | 4.1457 inch |
| Höjd | 22.8 mm | Bygghöjd (tum) | 0.8976 inch |
| Bredd | 45 mm | Byggbredd (tum) | 1.7716 inch |
| Nettovikt | 14.7 g | | |

Temperaturer

| | | | |
|----------------------|---|---------------------------------|--------------|
| Omgivningstemperatur | -25 °C...85 °C | Temperaturområde för användning | -40...120 °C |
| Fuktighet | 5–93% rel. fuktighet, Tu = 40 °C, ingen kondens | | |

Miljööverensstämmelse för produkt

| | |
|----------------------------|--------------------------------|
| RoHS-kompatibilitetsstatus | Kompatibel utan undantag |
| REACH SVHC | Nej mSvHC över 0,1 viktprocent |

Materialdata

| | | | |
|--------------------------------|-------|----------------------------------|-------------|
| Brännbarhetsklass enligt UL 94 | V-0 | Isoleringsmaterial | PA 66 GF 30 |
| Isoleringsmaterialgrupp | I | Yta | obehandlad |
| Grundläggande material | Plast | CTI (Comparative Tracking Index) | 600 ≤ CTI |

Allmänna data

| | | | |
|------------------------|----------|--|--------------------------------------|
| Färgkod | svart | Skyddsklass | IP20 efter installation |
| Färgtabell (jämförbar) | RAL 9011 | Information om hela monteraget, se artikelreferenser | CH20M45 B BK/OR 2010 |
| Gjutbarhet | Nej | | |

Komponentegenskaper

| | | | |
|---|-----|-------------------------------------|---|
| Utskärning som förberedelse för funktionell port integrerad | Nej | Antal poler, max. | 8 |
| Antal ventilationsöppningar | 4 | Antal platser för mätstickerproppar | 2 |
| Antal anslutningsnivåer | 2 | | |

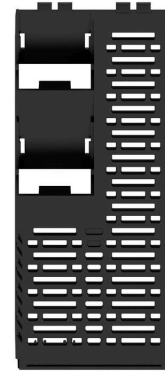
Klassificeringar

| | | | |
|-------------|-------------|-------------|-------------|
| ETIM 8.0 | EC001031 | ETIM 9.0 | EC001031 |
| ETIM 10.0 | EC001031 | ECLASS 14.0 | 27-19-06-02 |
| ECLASS 15.0 | 27-19-06-02 | | |

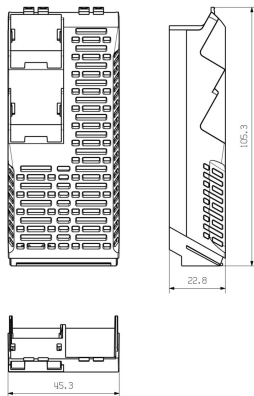
Produktillustration



Produktillustration



Profilritning



CH20M45 S 2PSC/3SC BK 2010

Weidmüller Interface GmbH & Co. KG
Klingenbergstraße 26
D-32758 Detmold
Germany

Tillbehör

www.weidmueller.com

CH20M AD SHL 5.00/04 – Beröringsskydd på sidoelement för CH20M22, CH20M45, CH20M67


Framtidssäkra lösningar för industriell elektronik för montering i kopplingskåp

Elektronikkapslingar är av avgörande betydelse för integrering av elektroniska konfektioner i kopplingskåp. De skyddar känsliga komponenter och garanterar tillförlitliga anslutningar. Tack vare högkvalitativa material erbjuder de långsiktiga lösningar för industriella användningar.

Dina fördelar:

Flexibilitet: Skalbara lösningar för olika behov

Säkerhet: Robust byggform för att skydda din elektronik

Verkningsgrad: Enkel installation och optimerad anslutningsteknik

Kapslingslösningar för varje användning:

I vår portfölj hittas modulära kapslingar (t.ex. CH20M), små kapslingar och profilkapslingar som utformats för användningar för styrning, signalkonvertering och säkerhet. Dessa kapslingar har anpassningsbar byggform, tillåter enkel montering och erbjuder en stor anslutningsbarhet.

Anpassning:

Utöver standardlösningar erbjuder vi individuell byggform, färg och märkning. Weidmüller Configurator möjliggör individuella byggform.

Våra tjänster:

Vi erbjuder expertråd och teknisk support för dina projekt. I nedladdningsområdet hittar du CAD-data, datablad och installationsinstruktioner för en effektiv integrering.

Allmänna beställningsdata

| | | |
|------------|----------------------------|--|
| Typ | CH20M AD SHL 5.00/04 BK... | Utförande |
| Art.nr. | 1221310000 | Täckhuv, OMNIMATE Housing – serie CH20M svart, Kåpa till |
| GTIN (EAN) | 4050118004830 | sidoelement, Bredd: 22.5 mm |
| Förp. | 50 ST | |