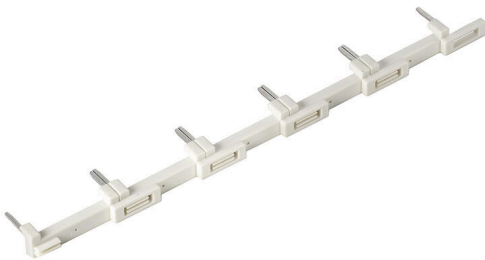


Produktillustration

Överkoppling för socklarna i D-SERIES DRM.

Allmänna beställningsdata

Utförande	RIDERSERIES RCM, Överkoppling
Art.nr.	1132080000
Typ	SCM-I QV S
GTIN (EAN)	4032248912193
Förp.	10 items
Leveransstatus	Denna artikel kommer inte längre att finnas i framtiden.
Tillgänglig till	2026-06-30T00:00:00+02:00
Alternativ produkt	CXM CCS 6P GY

Tekniska data

Godkännanden

ROHS	Uppfyllelse
------	-------------

Mått och vikter

Nettovikt	5.72 g
-----------	--------

Temperaturer

Lagertemperatur	-40 °C...85 °C	Omgivningstemperatur	-45 °C...70 °C
Drifttemperatur			

Miljööverensstämmelse för produkt

RoHS-kompatibilitetsstatus	Kompatibel utan undantag
REACH SVHC	Nej mSvHC över 0,1 viktprocent

Överkopplingsdata

Märkström	12 A	Isolering	Ja
Beröringsskydd	Ja	Färgkod	vit
Antal överkopplade plintar	6	Antal poler	6
Delning i mm (P)	27.00 mm	Utförande	kan kapas till önskad längd

Allmänna uppgifter

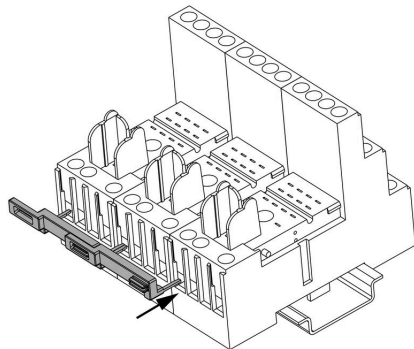
Utförande	kan kapas till önskad längd	Färgkod	vit
-----------	-----------------------------	---------	-----

Anslutningsdata

Delning i mm (P)	27.00 mm
------------------	----------

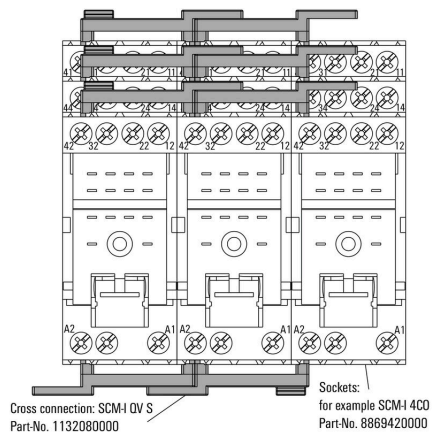
Klassificeringar

ETIM 8.0	EC002586	ETIM 9.0	EC002586
ETIM 10.0	EC002586	ECLASS 14.0	27-37-16-92
ECLASS 15.0	27-37-16-92		

Exempel på användning**How to install cross connection**

Plug the cross connection into wire-connection opening
and fix it with tighten the screw

Jacka i överkopplingarna i kabelanslutningarna

Exempel på användning

Överkopplingar till samma
anslutning på intilliggande sockel